



CERTIFICACIÓN DE CANAL DIARIO SIGLO XXI - TIENDASIGLOXXI.ES

INFORMACION Y CONTROL DE PUBLICACIONES, S.A.

Velázquez, 46, 1ª Drcha - Tel. 91 435 00 32 Fax 91 435 96 05 - 28001 - MADRID
Av. Diagonal 497, 5a planta - Tel 93 439 24 18 Fax 93 419 25 34 - 08029 - BARCELONA

Título: DIARIO SIGLO XXI - TIENDASIGLOXXI.ES
URL Primaria:
Editor: Comunicación y Tecnología Multimedia SL
Domicilio: Av. Pío XII, 60, esc B, 1-1
Ciudad: 46015 VALENCIA
Teléfono: 96 323 41 51
Fax: 902 879 486
E-mail:
Clasificación: Noticias e Información
Sub-Clasificación: Noticias globales y actualidad



1. Cifras totales y promedios (Nacional e Internacional)

MES - AÑO	NAVEGADORES UNICOS	VISITAS	PAGINAS
Marzo - 2025	14.579	17.434	27.085
PROMEDIO DIARIO	505	548	874
PROMEDIO LUNES-VIERNES	487	539	925
PROMEDIO SABADO-DOMINGO	542	566	766
PAGINAS / VISITAS	1,59		
DURACION MEDIA VISITAS	0:03:12		
TIEMPO INTERACCIÓN MEDIO	0:00:47		

2. Secciones (Nacional e Internacional)

	PAGINAS	%
HOME	1.661	6.13 %
RESTO	25.424	93.87 %

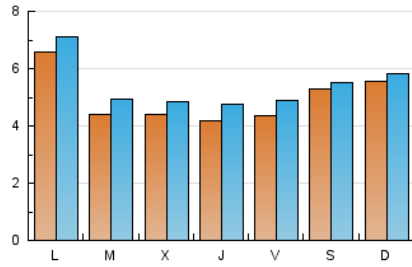
3. Por día del mes (Nacional e Internacional)

Día	N. únicos	Visitas	Páginas	Día	N. únicos	Visitas	Páginas	Día	N. únicos	Visitas	Páginas
1	318	338	506	11	458	519	1.262	21	391	437	976
2	302	317	519	12	427	490	1.064	22	336	353	562
3	401	450	778	13	414	469	762	23	275	292	417
4	390	440	688	14	375	440	671	24	423	468	774
5	489	538	977	15	296	320	498	25	453	517	841
6	425	485	825	16	276	300	510	26	415	455	749
7	369	409	727	17	477	527	963	27	412	468	1.008
8	316	341	648	18	454	505	786	28	612	660	966
9	326	349	676	19	429	459	951	29	1.371	1.403	1.557
10	403	459	960	20	429	472	712	30	1.601	1.648	1.769
								31	1.587	1.656	1.983

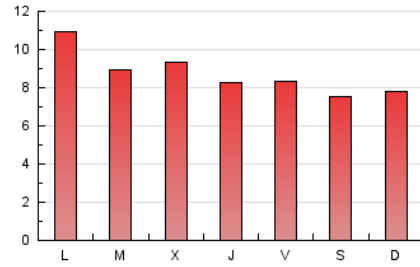
4. Gráficas (Nacional e Internacional)

4.1 Por día de la semana (promedio)

N. únicos / Visitas (x 100)



Páginas (x 100)



4.2 Por franja horaria (promedio)

Visitas_ (x 1000)

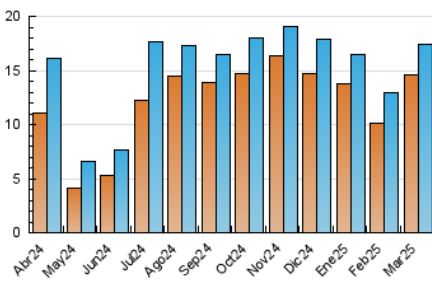


Páginas (x 1000)

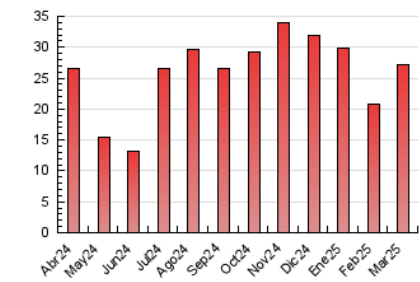


4.3 Por meses

N. únicos / Visitas (x 1000)



Páginas (x 1000)





INFORMACION Y CONTROL DE PUBLICACIONES, S.A.

Velázquez, 46, 1ª Drcha - Tel. 91 435 00 32 Fax 91 435 96 05 - 28001 - MADRID
 Av. Diagonal 497, 5a planta - Tel 93 439 24 18 Fax 93 419 25 34 - 08029 - BARCELONA

Anexo - Tráfico Nacional

Título: DIARIO SIGLO XXI - TIENDASIGLOXXI.ES
URL Primaria:
Editor: Comunicación y Tecnología Multimedia SL
Domicilio: Av. Pío XII, 60, esc B, 1-1
Ciudad: 46015 VALENCIA
Teléfono: 96 323 41 51
Fax: 902 879 486
E-mail:
Clasificación: Noticias e Información
Sub-Clasificación: Noticias globales y actualidad



1. Cifras totales y promedios (Nacional)

MES - AÑO	NAVEGADORES UNICOS	VISITAS	PAGINAS
Marzo - 2025	4.003	5.276	11.226
PROMEDIO DIARIO	148	172	362
PROMEDIO LUNES-VIERNES	163	194	415
PROMEDIO SABADO-DOMINGO	114	124	251
PAGINAS / VISITAS	2,11		
DURACION MEDIA VISITAS	0:07:42		
TIEMPO INTERACCIÓN MEDIO	0:01:53		

2. Secciones (Nacional)

	PAGINAS	%
HOME	860	7.66 %
RESTO	10.366	92.34 %

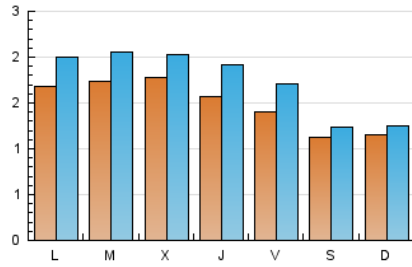
3. Por día del mes (Nacional)

Día	N. únicos	Visitas	Páginas	Día	N. únicos	Visitas	Páginas	Día	N. únicos	Visitas	Páginas
1	139	156	265	11	195	229	759	21	141	169	581
2	119	124	246	12	187	226	468	22	101	109	235
3	175	208	368	13	146	182	400	23	123	131	219
4	170	197	321	14	156	204	377	24	156	177	337
5	204	230	340	15	92	96	164	25	161	200	418
6	172	211	361	16	109	122	258	26	159	176	313
7	150	173	296	17	183	212	455	27	142	174	566
8	136	148	353	18	165	192	376	28	111	139	310
9	143	158	450	19	163	179	313	29	99	104	167
10	176	218	573	20	169	199	359	30	83	90	157
								31	151	184	421

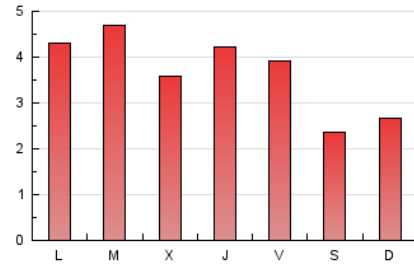
4. Gráficas (Nacional)

4.1 Por día de la semana (promedio)

N. únicos / Visitas (x 100)



Páginas (x 100)

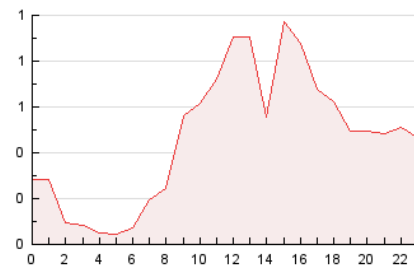


4.2 Por franja horaria (promedio)

Visitas_ (x 1000)

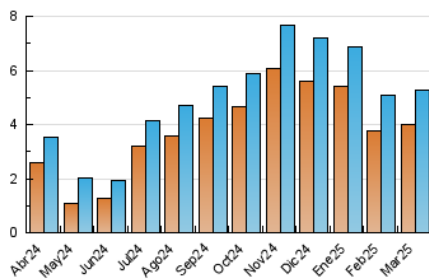


Páginas (x 1000)

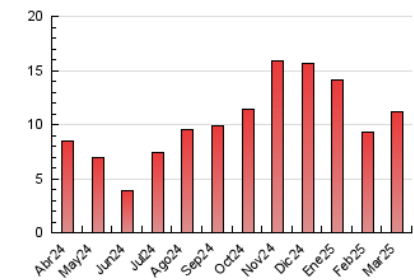


4.3 Por meses

N. únicos / Visitas (x 1000)



Páginas (x 1000)



5. Observaciones

Este Medio Electrónico de Comunicación ha sido medido por la herramienta Google Analytics de Google (GA4).

6. Definiciones básicas (Para más información ver Normas Técnicas para el Control de los Medios Electrónicos de Comunicación)

Página Vista:

Conjunto de ficheros enviado a un usuario como resultado de una petición del mismo recibida por el servidor. Cuando la página está formada por varios marcos (frames), el conjunto de los mismos tendrá, a efectos de cómputo, la consideración de una página unitaria.

Visita:

Una secuencia ininterrumpida de páginas servidas a un usuario válido. Si dicho usuario no realiza peticiones de páginas en un periodo de tiempo (30 min) la siguiente petición constituirá el inicio de una nueva visita.

Navegador Único:

Total de combinaciones únicas de una dirección IP y un identificador adicional. Los medios pueden utilizar cookies o el Identificador de Alta de registro.

Duración Página Vista:

Tiempo acumulado en segundos de todas las páginas vistas (en visitas de dos o más páginas vistas), dividido por el número total de páginas vistas.

Duración Visita:

Tiempo en segundos de todas las visitas de dos o más páginas vistas, dividido por el número total de visitas de dos o más páginas vistas.

Tráfico nacional:

Audiencia/difusión correspondiente a España medida en base a los datos de las direcciones IP registradas por el sistema de medición.

7. Opinión

De OJDinteractiva, la división de INFORMACIÓN Y CONTROL DE PUBLICACIONES S.A.:

Hemos examinado la información facilitada por el editor del medio electrónico para el periodo que comprende la presente certificación.

Nuestro examen se ha realizado de acuerdo con las normas y procedimientos establecidos en las Normas Técnicas para el Control de los Medios Electrónicos de Comunicación.

En nuestra opinión, la presente certificación presenta razonablemente la difusión/audiencia registrada por este canal.

ADVERTENCIA:

El trabajo de OJDinteractiva, la división de INFORMACIÓN Y CONTROL DE PUBLICACIONES S.A (INTROL) se limita a la realización de pruebas para la revisión de los datos de recuento suministrados por el editor con la finalidad de expresar una opinión sobre la razonabilidad de dichos datos de acuerdo con las Normas Técnicas para el control de los MEC.

Por tanto, INTROL no acepta responsabilidad alguna por las inexactitudes o errores que puedan existir en los datos de recuento. Tampoco acepta ninguna responsabilidad por la falsedad en los datos de recuento recibidos del editor, ni por otros datos de medición que no están incluidos en el análisis.

Abril - 2025

OJDinteractiva