



## INFORMACION Y CONTROL DE PUBLICACIONES, S.A.

Velázquez, 46, 1ª Drcha - Tel. 91 435 00 32 Fax 91 435 96 05 - 28001 - MADRID  
Av. Diagonal 497, 5a planta - Tel 93 439 24 18 Fax 93 419 25 34 - 08029 - BARCELONA

**Título:** ELDIARIO.ES - LA MARINA PLAZA  
**URL Primaria:** https://lamarina.eldiario.es  
**Editor:** Diario de Prensa Digital, S.L.  
**Domicilio:** Pilar de Zaragoza, 9  
**Ciudad:** 28028 MADRID  
**Teléfono:** 91 548 96 67  
**Fax:** 91 548 96 19  
**E-mail:**  
**Clasificación:** Noticias e Información  
**Sub-Clasificación:** Noticias globales y actualidad



### 1. Cifras totales y promedios (Nacional e Internacional)

MES - AÑO	NAVEGADORES UNICOS	VISITAS	PAGINAS
Diciembre - 2025	161.771	351.755	484.065
<b>PROMEDIO DIARIO</b>	<b>9.550</b>	<b>11.247</b>	<b>15.615</b>
<b>PROMEDIO LUNES-VIERNES</b>	9.537	11.314	15.719
<b>PROMEDIO SABADO-DOMINGO</b>	9.586	11.055	15.316
<b>PAGINAS / VISITAS</b>	1,39		
<b>DURACION MEDIA VISITAS</b>	0:01:51		
<b>TIEMPO INTERACCIÓN MEDIO</b>	0:02:09		

### 2. Secciones (Nacional e Internacional)

	PAGINAS	%
<b>HOME</b>	74.290	15.35 %
<b>RESTO</b>	409.775	84.65 %

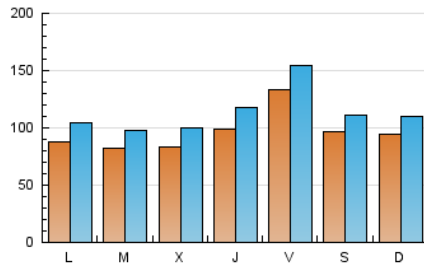
### 3. Por día del mes (Nacional e Internacional)

Día	N. únicos	Visitas	Páginas	Día	N. únicos	Visitas	Páginas	Día	N. únicos	Visitas	Páginas
1	8.775	10.429	15.598	11	7.280	8.922	14.268	21	6.830	8.201	11.579
2	9.726	11.185	15.741	12	10.154	11.943	17.152	22	6.670	8.148	11.678
3	14.884	17.220	22.972	13	16.349	17.724	22.638	23	5.678	7.201	10.804
4	10.899	12.300	17.995	14	15.156	17.228	23.001	24	4.119	5.149	7.170
5	10.993	12.908	17.955	15	15.411	18.120	23.544	25	12.121	14.316	18.604
6	9.914	11.460	16.232	16	11.439	13.788	18.853	26	23.661	26.623	34.688
7	8.247	9.361	13.167	17	7.774	9.452	12.760	27	4.965	6.099	9.315
8	7.497	8.737	11.993	18	9.340	11.602	15.883	28	7.621	9.261	13.986
9	8.543	9.966	13.991	19	8.403	10.168	14.424	29	5.428	6.931	10.374
10	10.232	12.148	16.726	20	7.606	9.107	12.607	30	5.555	6.963	10.077
								31	4.766	6.009	8.290

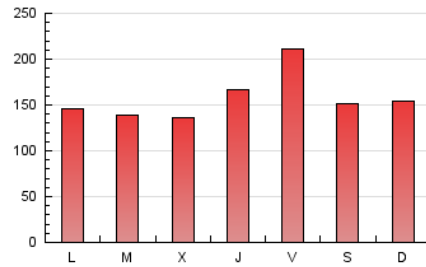
#### 4. Gráficas (Nacional e Internacional)

##### 4.1 Por día de la semana (promedio)

N. únicos / Visitas (x 100)

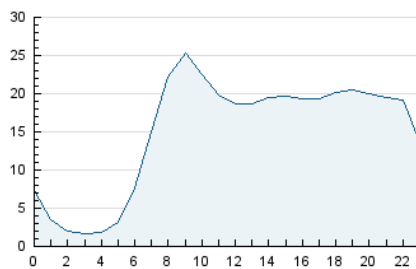


Páginas (x 100)

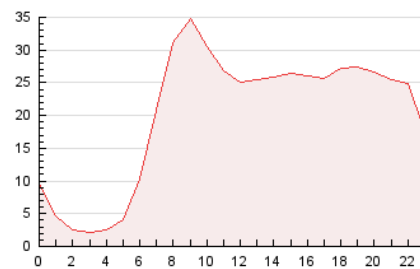


##### 4.2 Por franja horaria (promedio)

Visitas\_ (x 1000)

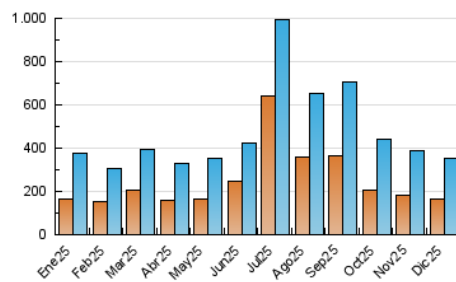


Páginas (x 1000)

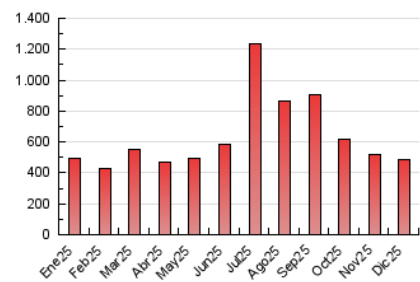


##### 4.3 Por meses

N. únicos / Visitas (x 1000)



Páginas (x 1000)





## INFORMACION Y CONTROL DE PUBLICACIONES, S.A.

Velázquez, 46, 1ª Drcha - Tel. 91 435 00 32 Fax 91 435 96 05 - 28001 - MADRID  
Av. Diagonal 497, 5a planta - Tel 93 439 24 18 Fax 93 419 25 34 - 08029 - BARCELONA

### Anexo - Tráfico Nacional

**Título:** ELDIARIO.ES - LA MARINA PLAZA  
**URL Primaria:** https://lamarina.eldiario.es  
**Editor:** Diario de Prensa Digital, S.L.  
**Domicilio:** Pilar de Zaragoza, 9  
**Ciudad:** 28028 MADRID  
**Teléfono:** 91 548 96 67  
**Fax:** 91 548 96 19  
**E-mail:**  
**Clasificación:** Noticias e Información  
**Sub-Clasificación:** Noticias globales y actualidad



#### 1. Cifras totales y promedios (Nacional)

MES - AÑO	NAVEGADORES UNICOS	VISITAS	PAGINAS
Diciembre - 2025	146.167	331.396	455.775
<b>PROMEDIO DIARIO</b>	<b>8.937</b>	<b>10.575</b>	<b>14.702</b>
<b>PROMEDIO LUNES-VIERNES</b>	8.892	10.616	14.778
<b>PROMEDIO SABADO-DOMINGO</b>	9.064	10.456	14.486
<b>PAGINAS / VISITAS</b>	1,39		
<b>DURACION MEDIA VISITAS</b>	0:01:52		
<b>TIEMPO INTERACCIÓN MEDIO</b>	0:02:19		

#### 2. Secciones (Nacional)

	PAGINAS	%
<b>HOME</b>	70.114	15.38 %
<b>RESTO</b>	385.661	84.62 %

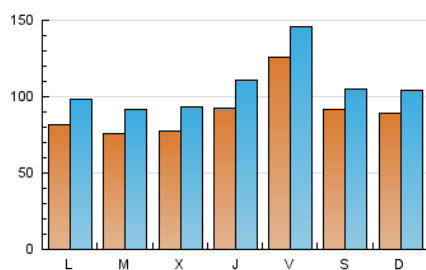
#### 3. Por día del mes (Nacional)

Día	N. únicos	Visitas	Páginas	Día	N. únicos	Visitas	Páginas	Día	N. únicos	Visitas	Páginas
1	8.128	9.793	14.718	11	6.560	8.195	13.304	21	6.357	7.619	10.804
2	9.133	10.546	14.924	12	9.461	11.182	16.167	22	6.085	7.496	10.842
3	14.061	16.296	21.829	13	15.820	17.227	21.881	23	5.088	6.572	9.918
4	10.213	11.525	17.014	14	14.587	16.471	22.004	24	3.738	4.717	6.586
5	10.277	12.108	16.938	15	14.478	17.161	22.243	25	11.572	13.818	17.808
6	9.312	10.803	15.349	16	10.627	12.942	17.750	26	22.917	25.725	33.415
7	7.823	8.808	12.487	17	7.142	8.749	11.906	27	4.517	5.546	8.570
8	7.024	8.201	11.337	18	8.576	10.833	14.836	28	7.024	8.685	12.990
9	7.962	9.451	13.182	19	7.584	9.214	13.154	29	4.932	6.331	9.401
10	9.575	11.449	15.808	20	7.073	8.489	11.800	30	5.018	6.350	9.161
								31	4.368	5.510	7.649

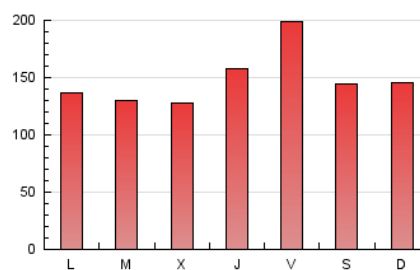
## 4. Gráficas (Nacional)

### 4.1 Por día de la semana (promedio)

N. únicos / Visitas (x 100)

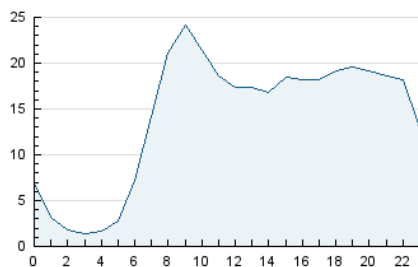


Páginas (x 100)

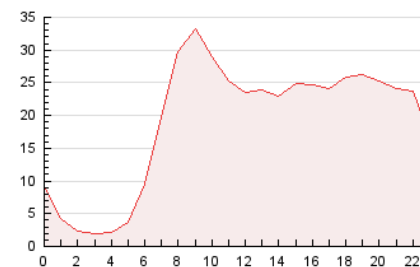


### 4.2 Por franja horaria (promedio)

Visitas\_ (x 1000)

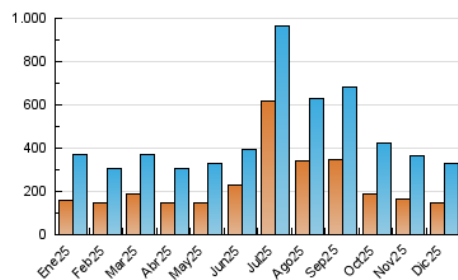


Páginas (x 1000)

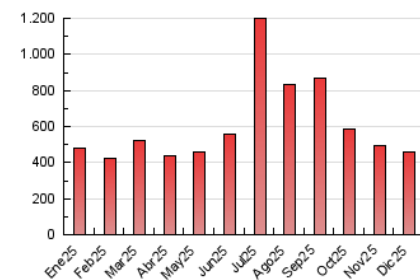


### 4.3 Por meses

N. únicos / Visitas (x 1000)



Páginas (x 1000)



## 5. Observaciones

Este Medio Electrónico de Comunicación ha sido medido por la herramienta Google Analytics de Google (GA4).

## 6. Definiciones básicas (Para más información ver Normas Técnicas para el Control de los Medios Electrónicos de Comunicación)

### **Página Vista:**

Conjunto de ficheros enviado a un usuario como resultado de una petición del mismo recibida por el servidor. Cuando la página está formada por varios marcos (frames), el conjunto de los mismos tendrá, a efectos de cómputo, la consideración de una página unitaria.

### **Visita:**

Una secuencia ininterrumpida de páginas servidas a un usuario válido. Si dicho usuario no realiza peticiones de páginas en un periodo de tiempo (30 min) la siguiente petición constituirá el inicio de una nueva visita.

### **Navegador Único:**

Total de combinaciones únicas de una dirección IP y un identificador adicional. Los medios pueden utilizar cookies o el Identificador de Alta de registro.

### **Duración Página Vista:**

Tiempo acumulado en segundos de todas las páginas vistas (en visitas de dos o más páginas vistas), dividido por el número total de páginas vistas.

### **Duración Visita:**

Tiempo en segundos de todas las visitas de dos o más páginas vistas, dividido por el número total de visitas de dos o más páginas vistas.

### **Tráfico nacional:**

Audiencia/difusión correspondiente a España medida en base a los datos de las direcciones IP registradas por el sistema de medición.

## 7. Opinión

De OJDinteractiva, la división de INFORMACIÓN Y CONTROL DE PUBLICACIONES S.A.:

Hemos examinado la información facilitada por el editor del medio electrónico para el periodo que comprende la presente certificación.

Nuestro examen se ha realizado de acuerdo con las normas y procedimientos establecidos en las Normas Técnicas para el Control de los Medios Electrónicos de Comunicación.

En nuestra opinión, la presente certificación presenta razonablemente la difusión/audiencia registrada por este canal.

### **ADVERTENCIA:**

El trabajo de OJDinteractiva, la división de INFORMACIÓN Y CONTROL DE PUBLICACIONES S.A (INTROL) se limita a la realización de pruebas para la revisión de los datos de recuento suministrados por el editor con la finalidad de expresar una opinión sobre la razonabilidad de dichos datos de acuerdo con las Normas Técnicas para el control de los MEC.

Por tanto, INTROL no acepta responsabilidad alguna por las inexactitudes o errores que puedan existir en los datos de recuento. Tampoco acepta ninguna responsabilidad por la falsedad en los datos de recuento recibidos del editor, ni por otros datos de medición que no están incluidos en el análisis.

- 2025

OJDinteractiva