



INFORMACION Y CONTROL DE PUBLICACIONES, S.A.

Velázquez, 46, 1ª Drcha - Tel. 91 435 00 32 Fax 91 435 96 05 - 28001 - MADRID
Av. Diagonal 497, 5a planta - Tel 93 439 24 18 Fax 93 419 25 34 - 08029 - BARCELONA

Título: EL DIA DE CORDOBA
URL Primaria: http://www.eldiadecordoba.es
Editor: El Día de Córdoba, S.L.
Domicilio: C/ Cruz Conde, 12
Ciudad: 14003 CÓRDOBA
Teléfono: 957 22 20 50
Fax: 957 22 20 72
E-mail:
Clasificación: Noticias e Información
Sub-Clasificación: Noticias globales y actualidad

elDía DE CÓRDOBA

1. Cifras totales y promedios (Nacional e Internacional)

MES - AÑO	NAVEGADORES UNICOS	VISITAS	PAGINAS
Diciembre - 2025	556.176	1.139.666	2.514.132
PROMEDIO DIARIO	30.260	37.136	81.113
PROMEDIO LUNES-VIERNES	28.976	35.645	78.104
PROMEDIO SABADO-DOMINGO	33.949	41.423	89.763
PAGINAS / VISITAS	2,18		
DURACION MEDIA VISITAS	0:01:59		
TIEMPO INTERACCIÓN MEDIO	0:01:01		

2. Secciones (Nacional e Internacional)

	PAGINAS	%
HOME	178.758	7.11 %
RESTO	2.335.742	92.89 %

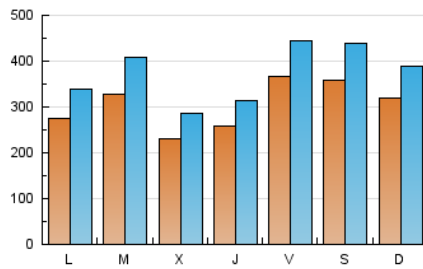
3. Por día del mes (Nacional e Internacional)

Día	N. únicos	Visitas	Páginas	Día	N. únicos	Visitas	Páginas	Día	N. únicos	Visitas	Páginas
1	36.938	45.817	183.813	11	16.790	20.655	52.522	21	33.873	41.979	89.927
2	34.938	43.584	126.893	12	39.284	47.953	76.147	22	29.445	36.472	68.093
3	23.680	30.238	78.886	13	38.301	45.732	94.511	23	36.794	45.990	72.870
4	33.089	39.926	78.482	14	39.695	46.718	126.366	24	17.176	20.037	44.444
5	33.182	40.539	70.724	15	27.644	32.012	64.321	25	28.041	34.050	68.925
6	21.302	25.948	68.116	16	36.063	45.632	74.061	26	50.297	59.575	86.115
7	24.279	31.376	92.810	17	37.488	47.461	80.654	27	48.829	58.852	90.084
8	19.478	25.565	72.988	18	25.321	30.468	78.849	28	30.457	35.852	72.091
9	25.229	29.913	68.667	19	24.171	30.204	61.303	29	23.539	29.847	57.550
10	23.002	27.740	89.346	20	34.852	44.923	84.197	30	30.503	38.498	61.364
								31	14.366	17.657	79.381

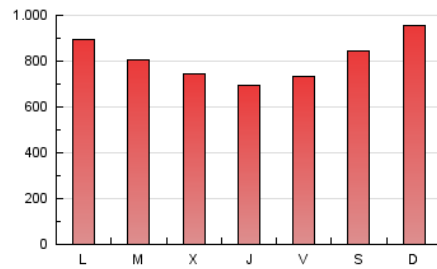
4. Gráficas (Nacional e Internacional)

4.1 Por día de la semana (promedio)

N. únicos / Visitas (x 100)

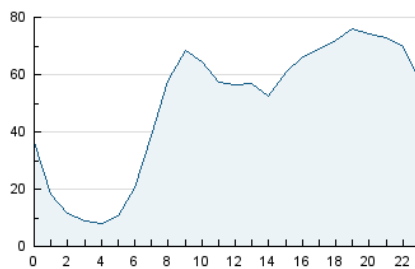


Páginas (x 100)

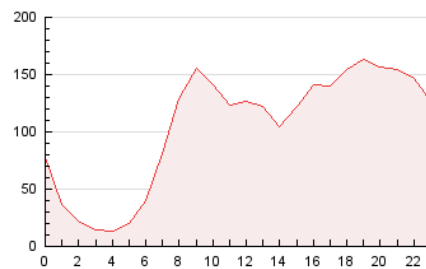


4.2 Por franja horaria (promedio)

Visitas_ (x 1000)

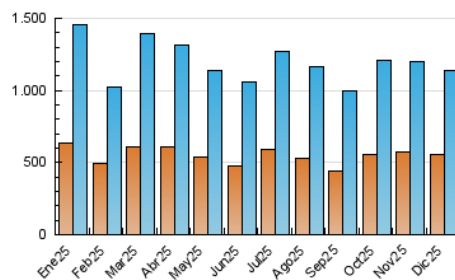


Páginas (x 1000)

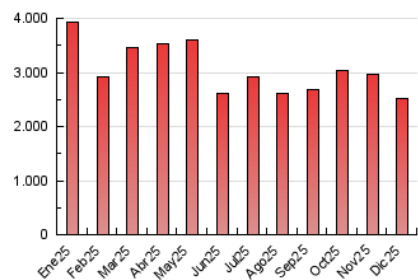


4.3 Por meses

N. únicos / Visitas (x 1000)



Páginas (x 1000)





INFORMACION Y CONTROL DE PUBLICACIONES, S.A.

Velázquez, 46, 1ª Drcha - Tel. 91 435 00 32 Fax 91 435 96 05 - 28001 - MADRID
 Av. Diagonal 497, 5a planta - Tel 93 439 24 18 Fax 93 419 25 34 - 08029 - BARCELONA

Anexo - Tráfico Nacional

Título: EL DÍA DE CORDOBA
URL Primaria: http://www.eldiadecordoba.es
Editor: El Día de Córdoba, S.L.
Domicilio: C/ Cruz Conde, 12
Ciudad: 14003 CORDOBA
Teléfono: 957 22 20 50
Fax: 957 22 20 72
E-mail:
Clasificación: Noticias e Información
Sub-Clasificación: Noticias globales y actualidad

elDía DE CORDOBA

1. Cifras totales y promedios (Nacional)

MES - AÑO	NAVEGADORES UNICOS	VISITAS	PAGINAS
Diciembre - 2025	481.065	1.059.870	2.401.904
PROMEDIO DIARIO	27.683	34.410	77.486
PROMEDIO LUNES-VIERNES	26.394	32.888	74.374
PROMEDIO SABADO-DOMINGO	31.388	38.785	86.433
PAGINAS / VISITAS	2,25		
DURACION MEDIA VISITAS	0:02:04		
TIEMPO INTERACCIÓN MEDIO	0:01:09		

2. Secciones (Nacional)

	PAGINAS	%
HOME	174.916	7.28 %
RESTO	2.227.137	92.72 %

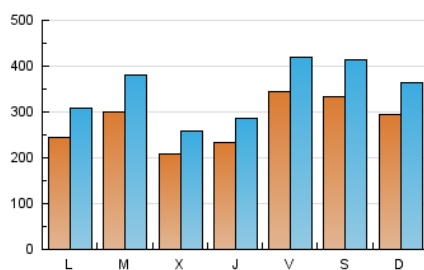
3. Por día del mes (Nacional)

Día	N. únicos	Visitas	Páginas	Día	N. únicos	Visitas	Páginas	Día	N. únicos	Visitas	Páginas
1	32.555	41.067	177.740	11	14.267	18.047	49.316	21	31.318	39.550	86.896
2	31.680	40.498	122.243	12	36.771	44.717	72.731	22	26.888	33.823	64.926
3	21.257	27.566	74.886	13	35.781	43.385	90.976	23	34.033	43.250	69.496
4	30.918	37.306	75.656	14	36.678	43.427	122.174	24	15.172	17.781	41.946
5	30.914	37.831	67.482	15	24.591	29.119	60.250	25	25.789	31.893	65.390
6	19.010	23.572	65.155	16	33.492	43.059	70.054	26	47.815	57.183	82.497
7	21.750	28.645	88.564	17	34.672	44.334	76.178	27	46.048	55.615	87.151
8	17.331	23.145	69.832	18	22.513	27.629	74.673	28	28.298	33.573	69.386
9	22.745	27.448	65.108	19	21.822	27.575	58.039	29	21.358	27.371	54.153
10	20.262	24.793	83.631	20	32.218	42.516	81.160	30	28.077	35.748	58.142
								31	12.142	15.236	76.222

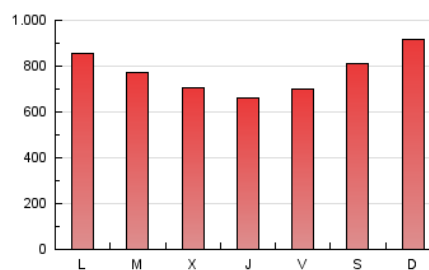
4. Gráficas (Nacional)

4.1 Por día de la semana (promedio)

N. únicos / Visitas (x 100)

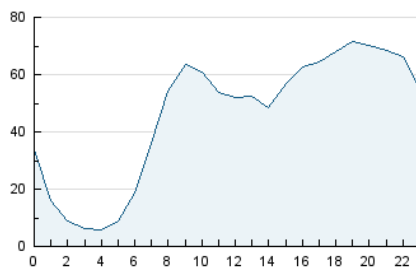


Páginas (x 100)

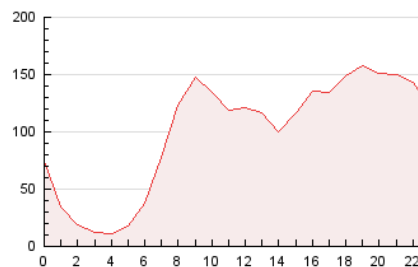


4.2 Por franja horaria (promedio)

Visitas_ (x 1000)

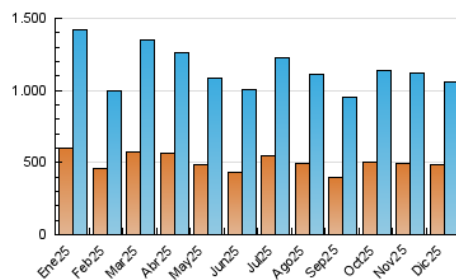


Páginas (x 1000)

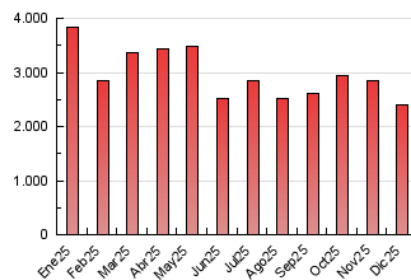


4.3 Por meses

N. únicos / Visitas (x 1000)



Páginas (x 1000)



5. Observaciones

Este Medio Electrónico de Comunicación ha sido medido por la herramienta Google Analytics de Google (GA4).

6. Definiciones básicas (Para más información ver Normas Técnicas para el Control de los Medios Electrónicos de Comunicación)

Página Vista:

Conjunto de ficheros enviado a un usuario como resultado de una petición del mismo recibida por el servidor. Cuando la página está formada por varios marcos (frames), el conjunto de los mismos tendrá, a efectos de cómputo, la consideración de una página unitaria.

Visita:

Una secuencia ininterrumpida de páginas servidas a un usuario válido. Si dicho usuario no realiza peticiones de páginas en un periodo de tiempo (30 min) la siguiente petición constituirá el inicio de una nueva visita.

Navegador Único:

Total de combinaciones únicas de una dirección IP y un identificador adicional. Los medios pueden utilizar cookies o el Identificador de Alta de registro.

Duración Página Vista:

Tiempo acumulado en segundos de todas las páginas vistas (en visitas de dos o más páginas vistas), dividido por el número total de páginas vistas.

Duración Visita:

Tiempo en segundos de todas las visitas de dos o más páginas vistas, dividido por el número total de visitas de dos o más páginas vistas.

Tráfico nacional:

Audiencia/difusión correspondiente a España medida en base a los datos de las direcciones IP registradas por el sistema de medición.

7. Opinión

De OJDinteractiva, la división de INFORMACIÓN Y CONTROL DE PUBLICACIONES S.A.:

Hemos examinado la información facilitada por el editor del medio electrónico para el periodo que comprende la presente certificación.

Nuestro examen se ha realizado de acuerdo con las normas y procedimientos establecidos en las Normas Técnicas para el Control de los Medios Electrónicos de Comunicación.

En nuestra opinión, la presente acta presenta razonablemente la difusión/audiencia registrada por este medio electrónico.

ADVERTENCIA:

El trabajo de OJDinteractiva, la división de INFORMACIÓN Y CONTROL DE PUBLICACIONES S.A (INTROL) se limita a la realización de pruebas para la revisión de los datos de recuento suministrados por el editor con la finalidad de expresar una opinión sobre la razonabilidad de dichos datos de acuerdo con las Normas Técnicas para el control de los MEC.

Por tanto, INTROL no acepta responsabilidad alguna por las inexactitudes o errores que puedan existir en los datos de recuento. Tampoco acepta ninguna responsabilidad por la falsedad en los datos de recuento recibidos del editor, ni por otros datos de medición que no están incluidos en el análisis.

- 2025

OJDinteractiva