



INFORMACION Y CONTROL DE PUBLICACIONES, S.A.

Velázquez, 46, 1º Drcha - Tel. 91 435 00 32 Fax 91 435 96 05 - 28001 - MADRID
 Entença, 218 Entr. 7 - Tel 93 439 24 18 Fax 93 419 25 34 - 08029 - BARCELONA

Título: EL DIA DE CORDOBA
URL Primaria: http://www.eldiadecordoba.es
Editor: El Día de Córdoba, S.L.
Domicilio: C/ Cruz Conde, 12
Ciudad: 14003 CORDOBA
Teléfono: 957 22 20 50
Fax: 957 22 20 72
E-mail:
Clasificación: Noticias e Información
Sub-Clasificación: Noticias globales y actualidad

Joly digital
 eldiadecordoba.es

1. Cifras totales y promedios (Nacional e Internacional)

MES - AÑO	NAVEGADORES UNICOS	VISITAS	PAGINAS
Noviembre - 2019	352.404	613.366	1.489.735
PROMEDIO DIARIO	17.884	20.446	49.658
PROMEDIO LUNES-VIERNES	18.750	21.364	50.252
PROMEDIO SABADO-DOMINGO	15.863	18.303	48.272
PAGINAS / VISITAS	2,43		
DURACION MEDIA VISITAS	0:01:29		
DURACION MEDIA PAGINAS	0:01:02		

2. Secciones (Nacional e Internacional)

	PAGINAS	%
HOME	105.589	7.09 %
RESTO	1.384.146	92.91 %

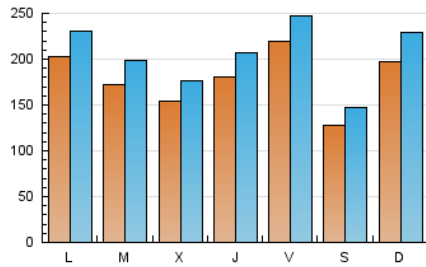
3. Por día del mes (Nacional e Internacional)

Día	N. únicos	Visitas	Páginas	Día	N. únicos	Visitas	Páginas	Día	N. únicos	Visitas	Páginas
1	12.141	13.994	23.928	11	15.643	17.687	32.683	21	18.530	21.307	36.326
2	11.564	12.955	25.300	12	15.428	17.599	29.290	22	23.134	26.670	38.871
3	29.664	32.883	48.564	13	14.407	16.910	29.349	23	14.739	17.380	27.046
4	24.817	27.076	39.420	14	14.302	16.189	27.686	24	19.689	23.442	168.708
5	13.306	14.995	25.267	15	12.426	14.160	24.136	25	19.118	22.247	284.838
6	12.883	14.392	26.267	16	11.429	12.758	22.065	26	18.985	22.459	73.367
7	18.698	21.697	36.214	17	16.394	19.641	34.002	27	18.045	20.699	58.324
8	13.717	16.005	28.551	18	21.783	25.476	41.240	28	20.548	23.491	46.930
9	9.941	11.593	27.309	19	21.046	24.426	39.505	29	48.550	52.866	82.252
10	12.881	15.490	42.063	20	16.250	18.293	30.846	30	16.468	18.586	39.388

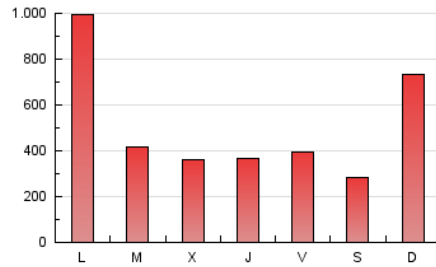
4. Gráficas (Nacional e Internacional)

4.1 Por día de la semana (promedio)

N. únicos / Visitas (x 100)

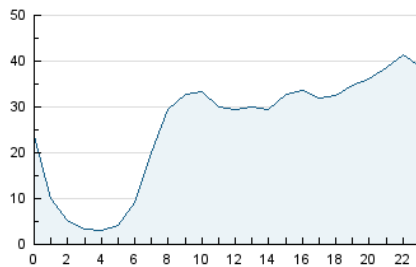


Páginas (x 100)

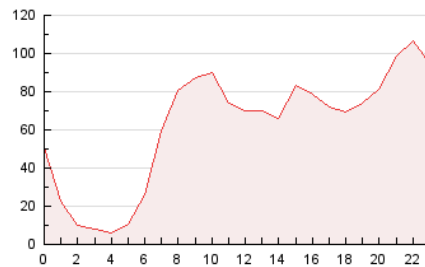


4.2 Por franja horaria (promedio)

Visitas (x 1000)

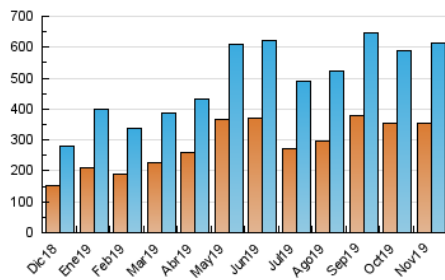


Páginas (x 1000)

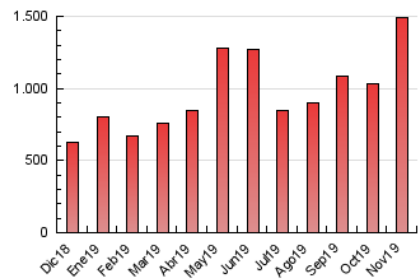


4.3 Por meses

N. únicos / Visitas (x 1000)



Páginas (x 1000)





INFORMACION Y CONTROL DE PUBLICACIONES, S.A.

Velázquez, 46, 1º Drcha - Tel. 91 435 00 32 Fax 91 435 96 05 - 28001 - MADRID
Entença, 218 Entr. 7 - Tel 93 439 24 18 Fax 93 419 25 34 - 08029 - BARCELONA

Anexo - Tráfico Nacional

Título: EL DIA DE CORDOBA
URL Primaria: http://www.eldiadecordoba.es
Editor: El Día de Córdoba, S.L.
Domicilio: C/ Cruz Conde, 12
Ciudad: 14003 CÓRDOBA
Teléfono: 957 22 20 50
Fax: 957 22 20 72
E-mail:
Clasificación: Noticias e Información
Sub-Clasificación: Noticias globales y actualidad

Joly digital
eldiadecordoba.es

1. Cifras totales y promedios (Nacional)

MES - AÑO	NAVEGADORES UNICOS	VISITAS	PAGINAS
Noviembre - 2019	325.283	581.799	1.445.591
PROMEDIO DIARIO	16.906	19.393	48.186
PROMEDIO LUNES-VIERNES	17.678	20.217	48.656
PROMEDIO SABADO-DOMINGO	15.105	17.471	47.091
PAGINAS / VISITAS	2,48		
DURACION MEDIA VISITAS	0:01:28		
DURACION MEDIA PAGINAS	0:01:00		

2. Secciones (Nacional)

	PAGINAS	%
HOME	102.972	7.12 %
RESTO	1.342.619	92.88 %

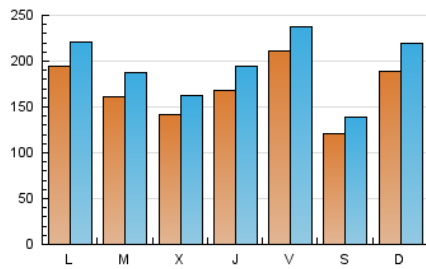
3. Por día del mes (Nacional)

Día	N. únicos	Visitas	Páginas	Día	N. únicos	Visitas	Páginas	Día	N. únicos	Visitas	Páginas
1	11.463	13.229	22.914	11	14.850	16.830	31.418	21	17.120	19.757	34.402
2	10.928	12.248	24.431	12	14.412	16.584	27.974	22	22.009	25.442	37.403
3	28.905	31.998	47.250	13	12.600	14.894	26.997	23	14.052	16.625	26.123
4	23.858	26.077	38.042	14	12.754	14.603	25.784	24	18.883	22.643	167.303
5	12.473	14.089	24.108	15	11.393	13.079	22.837	25	18.069	21.190	282.557
6	12.000	13.500	24.836	16	10.376	11.634	20.767	26	17.750	21.169	71.269
7	17.804	20.662	34.917	17	15.381	18.548	32.686	27	17.161	19.678	56.459
8	12.957	15.128	27.313	18	20.737	24.280	39.739	28	19.676	22.571	45.487
9	9.352	10.957	26.454	19	19.852	23.148	37.830	29	47.481	51.780	80.363
10	12.219	14.692	40.660	20	14.826	16.874	29.122	30	15.850	17.890	38.146

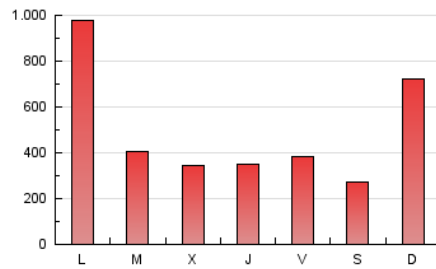
4. Gráficas (Nacional)

4.1 Por día de la semana (promedio)

N. únicos / Visitas (x 100)

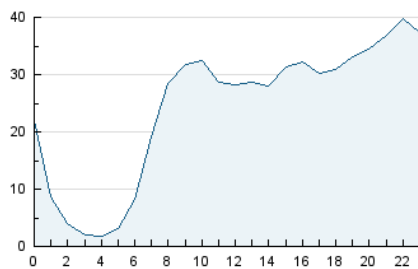


Páginas (x 100)

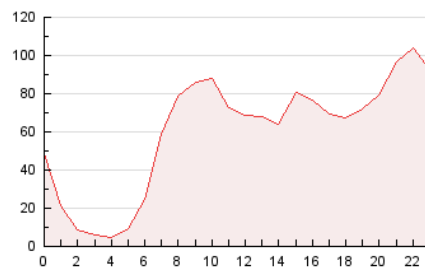


4.2 Por franja horaria (promedio)

Visitas (x 1000)

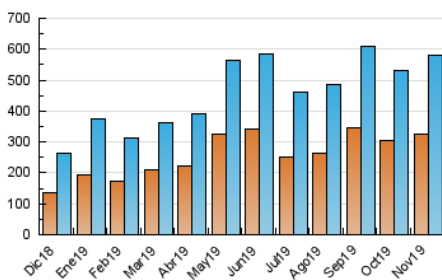


Páginas (x 1000)

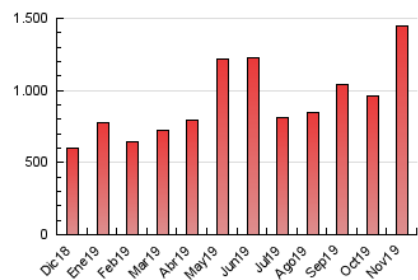


4.3 Por meses

N. únicos / Visitas (x 1000)



Páginas (x 1000)



5. Observaciones

Este Medio Electrónico de Comunicación ha sido medido por la herramienta Google Analytics de Google

6. Definiciones básicas (Para más información ver Normas Técnicas para el Control de los Medios Electrónicos de Comunicación)

Página Vista:

Conjunto de ficheros enviado a un usuario como resultado de una petición del mismo recibida por el servidor. Cuando la página está formada por varios marcos (frames), el conjunto de los mismos tendrá, a efectos de cómptuo, la consideración de una página unitaria.

Visita:

Una secuencia ininterrumpida de páginas servidas a un usuario válido. Si dicho usuario no realiza peticiones de páginas en un periodo de tiempo (30 min) la siguiente petición constituirá el inicio de una nueva visita.

Navegador Único:

Total de combinaciones únicas de una dirección IP y un identificador adicional. Los medios pueden utilizar cookies o el Identificador de Alta de registro.

Duración Página Vista:

Tiempo acumulado en segundos de todas las páginas vistas (en visitas de dos o más páginas vistas), dividido por el número total de páginas vistas.

Duración Visita:

Tiempo en segundos de todas las visitas de dos o más páginas vistas, dividido por el número total de visitas de dos o más páginas vistas.

Tráfico nacional:

Audiencia/difusión correspondiente a España medida en base a los datos de las direcciones IP registradas por el sistema de medición.

7. Opinión

De OJDinteractiva, la división de INFORMACIÓN Y CONTROL DE PUBLICACIONES S.A.:

Hemos examinado la información facilitada por el editor del medio electrónico para el periodo que comprende la presente certificación. Nuestro examen se ha realizado de acuerdo con las normas y procedimientos establecidos en las Normas Técnicas para el Control de los Medios Electrónicos de Comunicación.

En nuestra opinión, la presente acta presenta razonablemente la difusión/audiencia registrada por este medio electrónico.

ADVERTENCIA:

El trabajo de OJDinteractiva, la división de INFORMACIÓN Y CONTROL DE PUBLICACIONES S.A (INTROL) se limita a la realización de pruebas para la revisión de los datos de recuento suministrados por el editor con la finalidad de expresar una opinión sobre la razonabilidad de dichos datos de acuerdo con las Normas Técnicas para el control de los MEC.

Por tanto, INTROL no acepta responsabilidad alguna por las inexactitudes o errores que puedan existir en los datos de recuento. Tampoco acepta ninguna responsabilidad por la falsedad en los datos de recuento recibidos del editor, ni por otros datos de medición que no están incluidos en el análisis.

Diciembre - 2019

OJDinteractiva