



INFORMACION Y CONTROL DE PUBLICACIONES, S.A.

Velázquez, 46, 1º Drcha - Tel. 91 435 00 32 Fax 91 435 96 05 - 28001 - MADRID
Av. Diagonal 497, 5a planta - Tel 93 439 24 18 Fax 93 419 25 34 - 08029 - BARCELONA

Título: EL DIA DE CORDOBA
URL Primaria: http://www.eldiadecordoba.es
Editor: El Día de Córdoba, S.L.
Domicilio: C/ Cruz Conde, 12
Ciudad: 14003 CORDOBA
Teléfono: 957 22 20 50
Fax: 957 22 20 72
E-mail:
Clasificación: Noticias e Información
Sub-Clasificación: Noticias globales y actualidad

elDía DE CORDOBA

1. Cifras totales y promedios (Nacional e Internacional)

MES - AÑO	NAVEGADORES UNICOS	VISITAS	PAGINAS
Octubre - 2023	1.189.515	2.308.297	5.024.952
PROMEDIO DIARIO	64.466	74.461	162.095
PROMEDIO LUNES-VIERNES	59.489	68.458	138.604
PROMEDIO SABADO-DOMINGO	76.634	89.137	219.519
PAGINAS / VISITAS	2,18		
DURACION MEDIA VISITAS	0:02:50		
TIEMPO INTERACCIÓN MEDIO	0:01:27		

2. Secciones (Nacional e Internacional)

	PAGINAS	%
HOME	304.877	6.07 %
RESTO	4.720.075	93.93 %

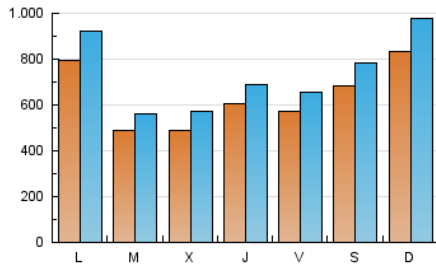
3. Por día del mes (Nacional e Internacional)

Día	N. únicos	Visitas	Páginas	Día	N. únicos	Visitas	Páginas	Día	N. únicos	Visitas	Páginas
1	57.155	68.213	183.702	11	60.017	71.143	116.499	21	79.117	85.187	149.080
2	44.022	50.894	126.872	12	90.402	99.362	155.072	22	84.589	96.071	179.642
3	41.600	49.138	108.750	13	66.786	74.682	121.749	23	63.703	73.966	148.125
4	42.282	48.433	94.497	14	99.368	116.282	263.445	24	45.912	53.285	126.670
5	53.413	58.223	196.970	15	152.070	179.988	401.903	25	45.155	52.303	106.810
6	79.059	90.786	184.023	16	158.126	182.926	387.652	26	47.347	55.603	94.511
7	54.829	65.123	204.070	17	65.658	73.381	145.196	27	41.200	49.307	113.620
8	54.580	64.408	267.358	18	48.065	56.783	100.033	28	39.537	46.601	98.632
9	65.558	74.737	143.781	19	52.000	61.860	114.877	29	68.457	80.356	227.837
10	54.587	63.104	113.609	20	42.787	47.694	96.623	30	65.370	77.260	154.558
								31	35.703	41.198	98.786

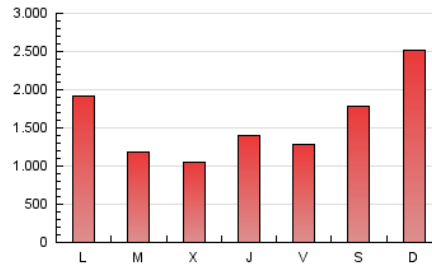
4. Gráficas (Nacional e Internacional)

4.1 Por día de la semana (promedio)

N. únicos / Visitas (x 100)



Páginas (x 100)



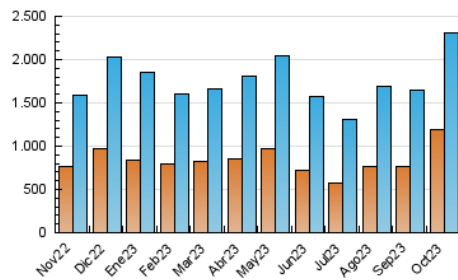
4.2 Por franja horaria (promedio)

Visitas_ (x 1000)

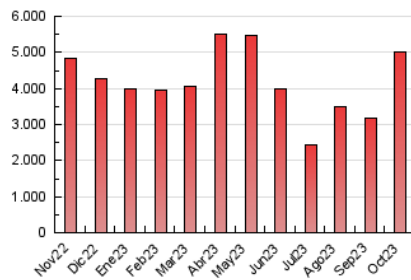
Páginas (x 1000)

4.3 Por meses

N. únicos / Visitas (x 1000)



Páginas (x 1000)





INFORMACION Y CONTROL DE PUBLICACIONES, S.A.

Velázquez, 46, 1ª Drcha - Tel. 91 435 00 32 Fax 91 435 96 05 - 28001 - MADRID
Av. Diagonal 497, 5a planta - Tel 93 439 24 18 Fax 93 419 25 34 - 08029 - BARCELONA

Anexo - Tráfico Nacional

Título: EL DIA DE CORDOBA
URL Primaria: http://www.eldiadecordoba.es
Editor: El Día de Córdoba, S.L.
Domicilio: C/ Cruz Conde, 12
Ciudad: 14003 CÓRDOBA
Teléfono: 957 22 20 50
Fax: 957 22 20 72
E-mail:
Clasificación: Noticias e Información
Sub-Clasificación: Noticias globales y actualidad

elDía DE CÓRDOBA

1. Cifras totales y promedios (Nacional)

MES - AÑO	NAVEGADORES UNICOS	VISITAS	PAGINAS
Octubre - 2023	1.141.210	2.248.629	4.902.039
PROMEDIO DIARIO	62.743	72.536	158.130
PROMEDIO LUNES-VIERNES	57.691	66.551	134.817
PROMEDIO SABADO-DOMINGO	75.093	87.166	215.118
PAGINAS / VISITAS	2,18		
DURACION MEDIA VISITAS	0:02:49		
TIEMPO INTERACCIÓN MEDIO	0:01:29		

2. Secciones (Nacional)

	PAGINAS	%
HOME	298.873	6.10 %
RESTO	4.603.166	93.90 %

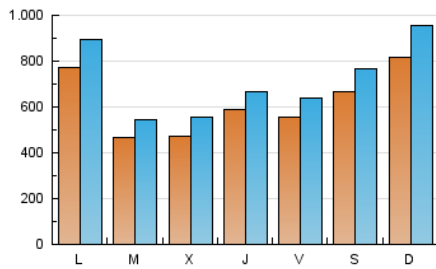
3. Por día del mes (Nacional)

Día	N. únicos	Visitas	Páginas	Día	N. únicos	Visitas	Páginas	Día	N. únicos	Visitas	Páginas
1	56.070	66.798	179.809	11	58.509	69.423	113.664	21	77.788	83.689	146.151
2	42.503	49.418	123.086	12	88.947	97.596	152.094	22	83.155	94.070	176.298
3	40.219	47.535	106.088	13	65.019	73.056	118.394	23	61.814	71.816	143.750
4	40.898	46.559	91.513	14	97.174	113.817	257.416	24	44.053	51.640	122.713
5	51.870	56.698	192.932	15	149.842	176.090	394.497	25	43.329	50.414	103.338
6	77.337	89.427	179.980	16	154.875	178.745	379.206	26	45.509	53.412	91.265
7	53.535	63.786	200.527	17	62.997	71.141	139.291	27	39.150	47.272	110.130
8	53.157	62.718	261.196	18	46.348	55.049	96.110	28	38.260	45.042	95.795
9	64.233	72.935	140.492	19	50.167	60.011	111.728	29	66.853	78.487	224.369
10	53.281	61.831	110.903	20	41.296	46.207	93.454	30	62.998	74.991	150.382
								31	33.860	38.956	95.468

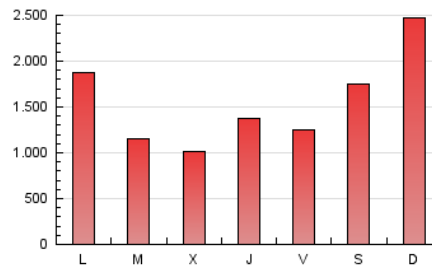
4. Gráficas (Nacional)

4.1 Por día de la semana (promedio)

N. únicos / Visitas (x 100)



Páginas (x 100)



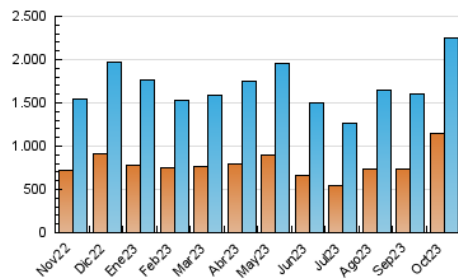
4.2 Por franja horaria (promedio)

Visitas_ (x 1000)

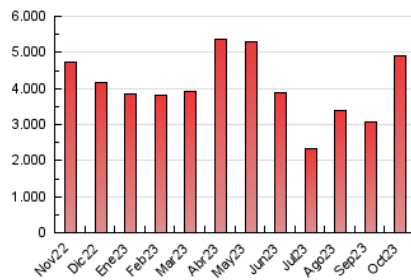
Páginas (x 1000)

4.3 Por meses

N. únicos / Visitas (x 1000)



Páginas (x 1000)



5. Observaciones

Este Medio Electrónico de Comunicación ha sido medido por la herramienta Google Analytics de Google (GA4)

6. Definiciones básicas (Para más información ver Normas Técnicas para el Control de los Medios Electrónicos de Comunicación)

Página Vista:

Conjunto de ficheros enviado a un usuario como resultado de una petición del mismo recibida por el servidor. Cuando la página está formada por varios marcos (frames), el conjunto de los mismos tendrá, a efectos de cómputo, la consideración de una página unitaria.

Visita:

Una secuencia ininterrumpida de páginas servidas a un usuario válido. Si dicho usuario no realiza peticiones de páginas en un periodo de tiempo (30 min) la siguiente petición constituirá el inicio de una nueva visita.

Navegador Único:

Total de combinaciones únicas de una dirección IP y un identificador adicional. Los medios pueden utilizar cookies o el Identificador de Alta de registro.

Duración Página Vista:

Tiempo acumulado en segundos de todas las páginas vistas (en visitas de dos o más páginas vistas), dividido por el número total de páginas vistas.

Duración Visita:

Tiempo en segundos de todas las visitas de dos o más páginas vistas, dividido por el número total de visitas de dos o más páginas vistas.

Tráfico nacional:

Audiencia/difusión correspondiente a España medida en base a los datos de las direcciones IP registradas por el sistema de medición.

7. Opinión

De OJDinteractiva, la división de INFORMACIÓN Y CONTROL DE PUBLICACIONES S.A.:

Hemos examinado la información facilitada por el editor del medio electrónico para el periodo que comprende la presente certificación.

Nuestro examen se ha realizado de acuerdo con las normas y procedimientos establecidos en las Normas Técnicas para el Control de los Medios Electrónicos de Comunicación.

En nuestra opinión, la presente acta presenta razonablemente la difusión/audiencia registrada por este medio electrónico.

ADVERTENCIA:

El trabajo de OJDinteractiva, la división de INFORMACIÓN Y CONTROL DE PUBLICACIONES S.A (INTROL) se limita a la realización de pruebas para la revisión de los datos de recuento suministrados por el editor con la finalidad de expresar una opinión sobre la razonabilidad de dichos datos de acuerdo con las Normas Técnicas para el control de los MEC.

Por tanto, INTROL no acepta responsabilidad alguna por las inexactitudes o errores que puedan existir en los datos de recuento. Tampoco acepta ninguna responsabilidad por la falsedad en los datos de recuento recibidos del editor, ni por otros datos de medición que no están incluidos en el análisis.

Noviembre - 2023

OJDinteractiva