



## INFORMACION Y CONTROL DE PUBLICACIONES, S.A.

Velázquez, 46, 1º Drcha - Tel. 91 435 00 32 Fax 91 435 96 05 - 28001 - MADRID  
Av. Diagonal 497, 5a planta - Tel 93 439 24 18 Fax 93 419 25 34 - 08029 - BARCELONA

**Título:** EL DIA DE CORDOBA  
**URL Primaria:** http://www.eldiadecordoba.es  
**Editor:** El Día de Córdoba, S.L.  
**Domicilio:** C/ Cruz Conde, 12  
**Ciudad:** 14003 CÓRDOBA  
**Teléfono:** 957 22 20 50  
**Fax:** 957 22 20 72  
**E-mail:**  
**Clasificación:** Noticias e Información  
**Sub-Clasificación:** Noticias globales y actualidad

# elDía DE CÓRDOBA

### 1. Cifras totales y promedios (Nacional e Internacional)

MES - AÑO	NAVEGADORES UNICOS	VISITAS	PAGINAS
Junio - 2022	699.166	1.573.152	3.519.867
<b>PROMEDIO DIARIO</b>	<b>42.458</b>	<b>52.438</b>	<b>117.329</b>
<b>PROMEDIO LUNES-VIERNES</b>	41.381	51.432	111.305
<b>PROMEDIO SABADO-DOMINGO</b>	45.422	55.205	133.894
<b>PAGINAS / VISITAS</b>	2,24		
<b>DURACION MEDIA VISITAS</b>	0:02:14		
<b>DURACION MEDIA PAGINAS</b>	0:01:48		

### 2. Secciones (Nacional e Internacional)

	PAGINAS	%
<b>HOME</b>	289.185	8.22 %
<b>RESTO</b>	3.230.682	91.78 %

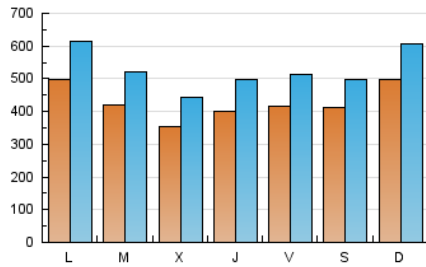
### 3. Por día del mes (Nacional e Internacional)

Día	N. únicos	Visitas	Páginas	Día	N. únicos	Visitas	Páginas	Día	N. únicos	Visitas	Páginas
1	30.536	39.377	89.268	11	36.399	44.794	127.976	21	42.259	52.728	104.634
2	29.878	38.338	100.100	12	52.600	66.027	262.235	22	28.430	36.724	73.904
3	38.841	48.673	104.138	13	63.793	77.208	165.276	23	35.854	45.173	89.351
4	35.601	44.376	77.783	14	47.871	58.682	148.519	24	42.347	51.697	113.292
5	32.689	40.466	76.375	15	48.366	58.384	103.893	25	34.909	41.701	111.924
6	38.580	49.798	84.135	16	43.212	53.885	110.887	26	45.094	54.563	141.428
7	35.177	44.724	90.933	17	45.728	55.852	110.821	27	46.338	57.204	108.752
8	34.742	43.682	132.402	18	57.956	68.318	105.055	28	42.007	52.571	91.988
9	57.601	69.546	157.237	19	68.130	81.394	168.378	29	35.098	43.664	105.249
10	39.424	49.272	96.637	20	50.390	61.775	185.697	30	33.903	42.556	81.600

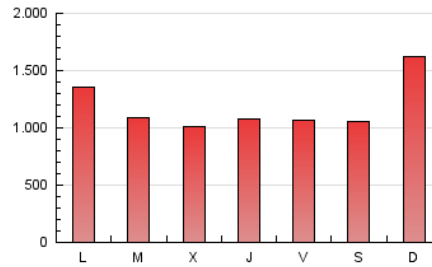
4. Gráficas (Nacional e Internacional)

4.1 Por día de la semana (promedio)

N. únicos / Visitas (x 100)



Páginas (x 100)

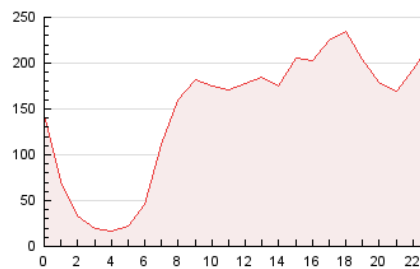


4.2 Por franja horaria (promedio)

Visitas\_ (x 1000)

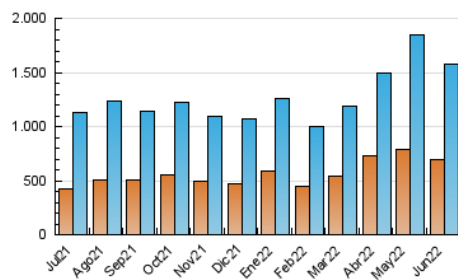


Páginas (x 1000)

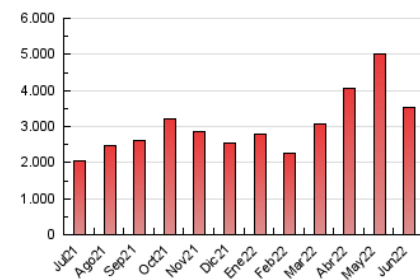


4.3 Por meses

N. únicos / Visitas (x 1000)



Páginas (x 1000)





## INFORMACION Y CONTROL DE PUBLICACIONES, S.A.

Velázquez, 46, 1º Drcha - Tel. 91 435 00 32 Fax 91 435 96 05 - 28001 - MADRID  
Av. Diagonal 497, 5a planta - Tel 93 439 24 18 Fax 93 419 25 34 - 08029 - BARCELONA

### Anexo - Tráfico Nacional

**Título:** EL DIA DE CORDOBA  
**URL Primaria:** http://www.eldiadicordoba.es  
**Editor:** El Día de Córdoba, S.L.  
**Domicilio:** C/ Cruz Conde, 12  
**Ciudad:** 14003 CÓRDOBA  
**Teléfono:** 957 22 20 50  
**Fax:** 957 22 20 72  
**E-mail:**  
**Clasificación:** Noticias e Información  
**Sub-Clasificación:** Noticias globales y actualidad

**elDía** DE CÓRDOBA

#### 1. Cifras totales y promedios (Nacional)

MES - AÑO	NAVEGADORES UNICOS	VISITAS	PAGINAS
Junio - 2022	652.127	1.511.976	3.409.329
<b>PROMEDIO DIARIO</b>	<b>40.584</b>	<b>50.399</b>	<b>113.644</b>
<b>PROMEDIO LUNES-VIERNES</b>	<b>39.471</b>	<b>49.328</b>	<b>107.550</b>
<b>PROMEDIO SABADO-DOMINGO</b>	<b>43.646</b>	<b>53.346</b>	<b>130.402</b>
<b>PAGINAS / VISITAS</b>	<b>2,25</b>		
<b>DURACION MEDIA VISITAS</b>	<b>0:02:13</b>		
<b>DURACION MEDIA PAGINAS</b>	<b>0:01:46</b>		

#### 2. Secciones (Nacional)

	PAGINAS	%
<b>HOME</b>	284.668	8.35 %
<b>RESTO</b>	3.124.661	91.65 %

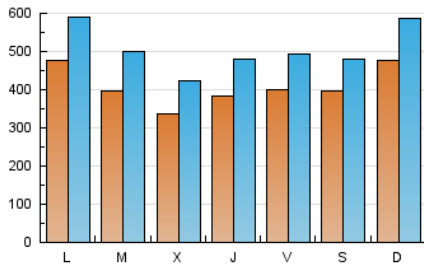
#### 3. Por día del mes (Nacional)

Día	N. únicos	Visitas	Páginas	Día	N. únicos	Visitas	Páginas	Día	N. únicos	Visitas	Páginas
1	28.880	37.447	85.647	11	34.827	43.247	125.088	21	40.431	50.640	101.260
2	28.307	36.579	96.472	12	50.558	63.962	257.516	22	26.493	34.599	70.122
3	37.255	46.833	100.548	13	61.521	74.539	160.744	23	34.022	43.154	85.777
4	34.161	42.780	75.188	14	45.437	56.066	143.798	24	40.751	49.768	109.329
5	31.139	38.804	73.861	15	46.171	56.104	100.485	25	32.850	39.821	108.048
6	36.593	47.677	80.854	16	41.056	51.641	107.275	26	43.373	52.681	136.921
7	33.446	42.793	87.728	17	43.676	53.784	107.135	27	44.565	55.108	105.037
8	32.802	41.599	128.201	18	56.279	66.445	102.356	28	39.982	50.370	88.250
9	55.503	67.263	152.585	19	65.981	79.027	164.241	29	33.333	41.832	101.624
10	37.718	47.262	92.877	20	48.150	59.340	181.890	30	32.262	40.811	78.472

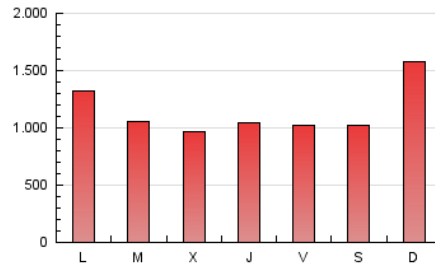
#### 4. Gráficas (Nacional)

##### 4.1 Por día de la semana (promedio)

N. únicos / Visitas (x 100)



Páginas (x 100)

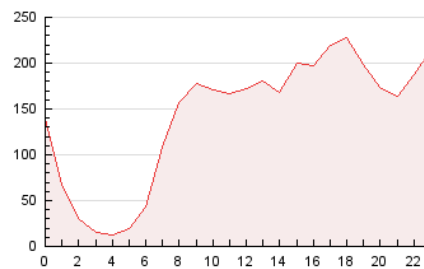


##### 4.2 Por franja horaria (promedio)

Visitas\_ (x 1000)

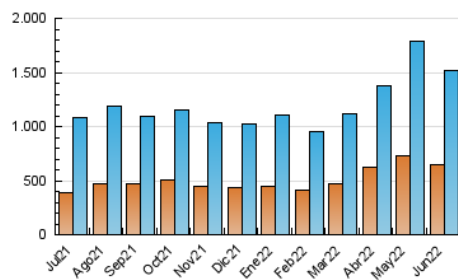


Páginas (x 1000)

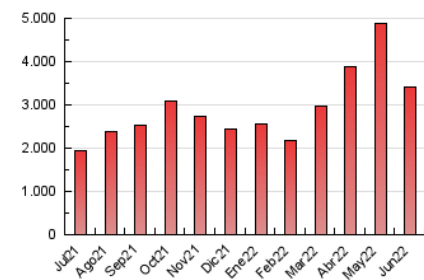


##### 4.3 Por meses

N. únicos / Visitas (x 1000)



Páginas (x 1000)



## 5. Observaciones

Este Medio Electrónico de Comunicación ha sido medido por la herramienta Google Analytics de Google

## 6. Definiciones básicas (Para más información ver Normas Técnicas para el Control de los Medios Electrónicos de Comunicación)

### Página Vista:

Conjunto de ficheros enviado a un usuario como resultado de una petición del mismo recibida por el servidor. Cuando la página está formada por varios marcos (frames), el conjunto de los mismos tendrá, a efectos de cómputo, la consideración de una página unitaria.

### Visita:

Una secuencia ininterrumpida de páginas servidas a un usuario válido. Si dicho usuario no realiza peticiones de páginas en un periodo de tiempo (30 min) la siguiente petición constituirá el inicio de una nueva visita.

### Navegador Único:

Total de combinaciones únicas de una dirección IP y un identificador adicional. Los medios pueden utilizar cookies o el Identificador de Alta de registro.

### Duración Página Vista:

Tiempo acumulado en segundos de todas las páginas vistas (en visitas de dos o más páginas vistas), dividido por el número total de páginas vistas.

### Duración Visita:

Tiempo en segundos de todas las visitas de dos o más páginas vistas, dividido por el número total de visitas de dos o más páginas vistas.

### Tráfico nacional:

Audiencia/difusión correspondiente a España medida en base a los datos de las direcciones IP registradas por el sistema de medición.

## 7. Opinión

De OJDinteractiva, la división de INFORMACIÓN Y CONTROL DE PUBLICACIONES S.A.:

Hemos examinado la información facilitada por el editor del medio electrónico para el periodo que comprende la presente certificación.

Nuestro examen se ha realizado de acuerdo con las normas y procedimientos establecidos en las Normas Técnicas para el Control de los Medios Electrónicos de Comunicación.

En nuestra opinión, la presente acta presenta razonablemente la difusión/audiencia registrada por este medio electrónico.

### ADVERTENCIA:

El trabajo de OJDinteractiva, la división de INFORMACIÓN Y CONTROL DE PUBLICACIONES S.A (INTROL) se limita a la realización de pruebas para la revisión de los datos de recuento suministrados por el editor con la finalidad de expresar una opinión sobre la razonabilidad de dichos datos de acuerdo con las Normas Técnicas para el control de los MEC. Por tanto, INTROL no acepta responsabilidad alguna por las inexactitudes o errores que puedan existir en los datos de recuento. Tampoco acepta ninguna responsabilidad por la falsedad en los datos de recuento recibidos del editor, ni por otros datos de medición que no están incluidos en el análisis.

Julio - 2022

OJDinteractiva