



INFORMACION Y CONTROL DE PUBLICACIONES, S.A.

Velázquez, 46, 1º Drcha - Tel. 91 435 00 32 Fax 91 435 96 05 - 28001 - MADRID
 Entença, 218 Entr. 7 - Tel 93 439 24 18 Fax 93 419 25 34 - 08029 - BARCELONA

Título: EL DIA DE CORDOBA
URL Primaria: http://www.eldiadecordoba.es
Editor: El Día de Córdoba, S.L.
Domicilio: C/ Cruz Conde, 12
Ciudad: 14003 CORDOBA
Teléfono: 957 22 20 50
Fax: 957 22 20 72
E-mail:
Clasificación: Noticias e Información
Sub-Clasificación: Noticias globales y actualidad

Joly digital
 eldiadecordoba.es

1. Cifras totales y promedios (Nacional e Internacional)

MES - AÑO	NAVEGADORES UNICOS	VISITAS	PAGINAS
Mayo - 2020	649.372	1.694.528	4.351.048
PROMEDIO DIARIO	39.632	54.662	140.356
PROMEDIO LUNES-VIERNES	37.054	51.715	111.397
PROMEDIO SABADO-DOMINGO	45.048	60.852	201.171
PAGINAS / VISITAS	2,57		
DURACION MEDIA VISITAS	0:02:19		
DURACION MEDIA PAGINAS	0:01:29		

2. Secciones (Nacional e Internacional)

	PAGINAS	%
HOME	373.156	8.58 %
RESTO	3.977.892	91.42 %

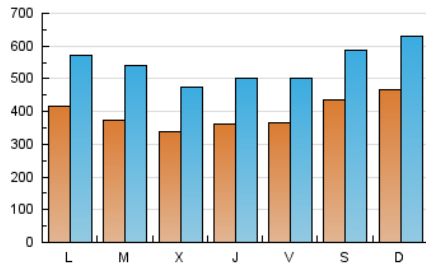
3. Por día del mes (Nacional e Internacional)

Día	N. únicos	Visitas	Páginas	Día	N. únicos	Visitas	Páginas	Día	N. únicos	Visitas	Páginas
1	27.370	38.777	77.047	11	56.152	73.501	178.891	21	34.830	51.828	116.825
2	25.853	39.437	262.065	12	47.875	66.354	123.646	22	41.528	59.818	166.157
3	28.002	40.015	138.187	13	38.998	51.823	101.403	23	29.939	40.454	178.398
4	23.615	36.222	109.661	14	31.370	40.985	94.179	24	43.562	59.132	150.679
5	27.975	42.116	96.983	15	37.342	48.986	95.420	25	39.650	54.428	117.858
6	35.000	47.926	96.356	16	66.412	84.705	412.252	26	29.114	42.200	85.107
7	46.020	61.963	115.288	17	53.766	73.424	333.964	27	26.152	39.049	71.197
8	40.080	55.555	103.390	18	47.687	65.145	169.024	28	32.141	46.128	91.734
9	43.613	58.309	145.313	19	45.082	65.256	132.200	29	35.583	47.490	97.271
10	67.625	86.759	174.532	20	34.560	50.455	99.701	30	51.646	69.992	121.231
								31	40.060	56.296	95.089

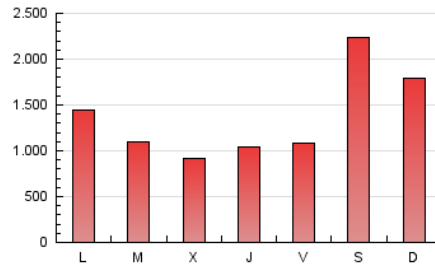
4. Gráficas (Nacional e Internacional)

4.1 Por día de la semana (promedio)

N. únicos / Visitas (x 100)



Páginas (x 100)

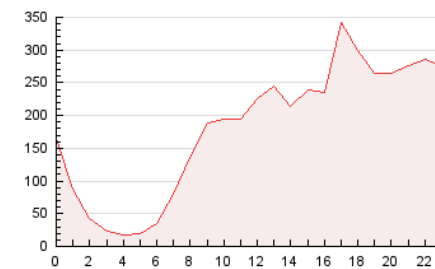


4.2 Por franja horaria (promedio)

Visitas (x 1000)

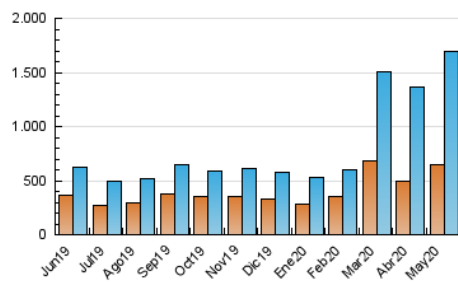


Páginas (x 1000)

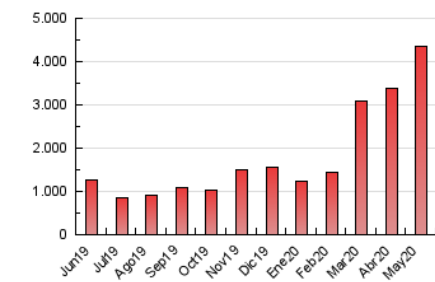


4.3 Por meses

N. únicos / Visitas (x 1000)



Páginas (x 1000)





INFORMACION Y CONTROL DE PUBLICACIONES, S.A.

Velázquez, 46, 1º Drcha - Tel. 91 435 00 32 Fax 91 435 96 05 - 28001 - MADRID
Entença, 218 Entr. 7 - Tel 93 439 24 18 Fax 93 419 25 34 - 08029 - BARCELONA

Anexo - Tráfico Nacional

Título: EL DIA DE CORDOBA
URL Primaria: http://www.eldiadecordoba.es
Editor: El Día de Córdoba, S.L.
Domicilio: C/ Cruz Conde, 12
Ciudad: 14003 CÓRDOBA
Teléfono: 957 22 20 50
Fax: 957 22 20 72
E-mail:
Clasificación: Noticias e Información
Sub-Clasificación: Noticias globales y actualidad

Joly digital
eldiadecordoba.es

1. Cifras totales y promedios (Nacional)

MES - AÑO	NAVEGADORES UNICOS	VISITAS	PAGINAS
Mayo - 2020	605.241	1.641.507	4.232.233
PROMEDIO DIARIO	38.068	52.952	136.524
PROMEDIO LUNES-VIERNES	35.472	49.976	107.903
PROMEDIO SABADO-DOMINGO	43.520	59.200	196.627
PAGINAS / VISITAS	2,58		
DURACION MEDIA VISITAS	0:02:15		
DURACION MEDIA PAGINAS	0:01:26		

2. Secciones (Nacional)

	PAGINAS	%
HOME	354.069	8.37 %
RESTO	3.878.164	91.63 %

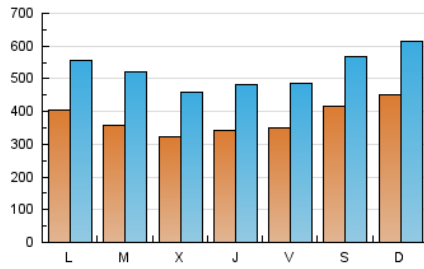
3. Por día del mes (Nacional)

Día	N. únicos	Visitas	Páginas	Día	N. únicos	Visitas	Páginas	Día	N. únicos	Visitas	Páginas
1	26.516	37.838	75.256	11	54.316	71.466	174.563	21	33.223	50.012	113.044
2	24.962	38.404	256.809	12	45.873	64.418	120.260	22	40.198	58.096	160.945
3	27.139	39.070	134.277	13	37.262	49.960	97.122	23	28.805	39.175	174.207
4	22.563	35.032	106.139	14	29.999	39.511	91.129	24	42.429	57.847	147.840
5	26.782	40.803	94.025	15	35.476	46.985	92.132	25	38.443	53.070	114.751
6	33.513	46.357	93.633	16	63.684	81.844	402.899	26	27.977	40.877	82.309
7	42.148	58.146	110.054	17	51.710	71.164	326.272	27	25.074	37.804	69.181
8	37.860	53.240	99.636	18	46.042	63.314	164.237	28	30.914	44.767	88.883
9	41.612	56.282	141.760	19	43.214	63.061	128.037	29	34.337	45.962	94.709
10	65.888	84.948	170.715	20	33.185	48.787	95.923	30	49.948	68.226	118.433
								31	39.022	55.041	93.053

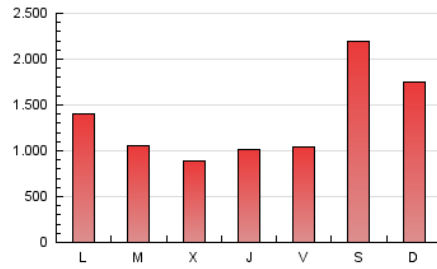
4. Gráficas (Nacional)

4.1 Por día de la semana (promedio)

N. únicos / Visitas (x 100)



Páginas (x 100)

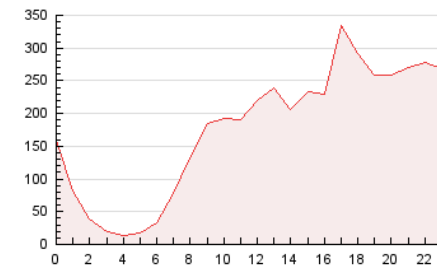


4.2 Por franja horaria (promedio)

Visitas (x 1000)

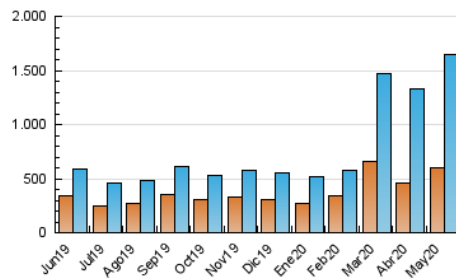


Páginas (x 1000)

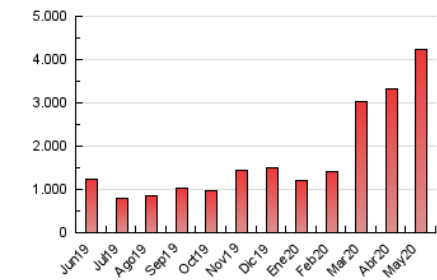


4.3 Por meses

N. únicos / Visitas (x 1000)



Páginas (x 1000)



5. Observaciones

Este Medio Electrónico de Comunicación ha sido medido por la herramienta Google Analytics de Google

6. Definiciones básicas (Para más información ver Normas Técnicas para el Control de los Medios Electrónicos de Comunicación)

Página Vista:

Conjunto de ficheros enviado a un usuario como resultado de una petición del mismo recibida por el servidor. Cuando la página está formada por varios marcos (frames), el conjunto de los mismos tendrá, a efectos de cómputo, la consideración de una página unitaria.

Visita:

Una secuencia ininterrumpida de páginas servidas a un usuario válido. Si dicho usuario no realiza peticiones de páginas en un periodo de tiempo (30 min) la siguiente petición constituirá el inicio de una nueva visita.

Navegador Único:

Total de combinaciones únicas de una dirección IP y un identificador adicional. Los medios pueden utilizar cookies o el Identificador de Alta de registro.

Duración Página Vista:

Tiempo acumulado en segundos de todas las páginas vistas (en visitas de dos o más páginas vistas), dividido por el número total de páginas vistas.

Duración Visita:

Tiempo en segundos de todas las visitas de dos o más páginas vistas, dividido por el número total de visitas de dos o más páginas vistas.

Tráfico nacional:

Audiencia/difusión correspondiente a España medida en base a los datos de las direcciones IP registradas por el sistema de medición.

7. Opinión

De OJDinteractiva, la división de INFORMACIÓN Y CONTROL DE PUBLICACIONES S.A.:

Hemos examinado la información facilitada por el editor del medio electrónico para el periodo que comprende la presente certificación.

Nuestro examen se ha realizado de acuerdo con las normas y procedimientos establecidos en las Normas Técnicas para el Control de los Medios Electrónicos de Comunicación.

En nuestra opinión, la presente acta presenta razonablemente la difusión/audiencia registrada por este medio electrónico.

ADVERTENCIA:

El trabajo de OJDinteractiva, la división de INFORMACIÓN Y CONTROL DE PUBLICACIONES S.A (INTROL) se limita a la realización de pruebas para la revisión de los datos de recuento suministrados por el editor con la finalidad de expresar una opinión sobre la razonabilidad de dichos datos de acuerdo con las Normas Técnicas para el control de los MEC.

Por tanto, INTROL no acepta responsabilidad alguna por las inexactitudes o errores que puedan existir en los datos de recuento. Tampoco acepta ninguna responsabilidad por la falsedad en los datos de recuento recibidos del editor, ni por otros datos de medición que no están incluidos en el análisis.

Junio - 2020

OJDinteractiva