



INFORMACION Y CONTROL DE PUBLICACIONES, S.A.

Velázquez, 46, 1º Drcha - Tel. 91 435 00 32 Fax 91 435 96 05 - 28001 - MADRID
 Entença, 218 Entr. 7 - Tel 93 439 24 18 Fax 93 419 25 34 - 08029 - BARCELONA

Título: EL DIA DE CORDOBA
URL Primaria: http://www.eldiadecordoba.es
Editor: El Día de Córdoba, S.L.
Domicilio: C/ Cruz Conde, 12
Ciudad: 14003 CORDOBA
Teléfono: 957 22 20 50
Fax: 957 22 20 72
E-mail:
Clasificación: Noticias e Información
Sub-Clasificación: Noticias globales y actualidad

Joly digital
 eldiadecordoba.es

1. Cifras totales y promedios (Nacional e Internacional)

MES - AÑO	NAVEGADORES UNICOS	VISITAS	PAGINAS
Mayo - 2019	364.517	611.155	1.275.375
PROMEDIO DIARIO	16.976	19.715	41.141
PROMEDIO LUNES-VIERNES	16.207	18.652	40.074
PROMEDIO SABADO-DOMINGO	19.188	22.771	44.209
PAGINAS / VISITAS	2,09		
DURACION MEDIA VISITAS	0:01:24		
DURACION MEDIA PAGINAS	0:01:17		

2. Secciones (Nacional e Internacional)

	PAGINAS	%
HOME	134.737	10.56 %
RESTO	1.140.638	89.44 %

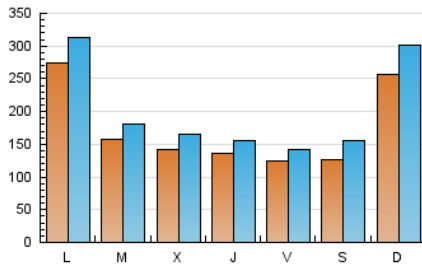
3. Por día del mes (Nacional e Internacional)

Día	N. únicos	Visitas	Páginas	Día	N. únicos	Visitas	Páginas	Día	N. únicos	Visitas	Páginas
1	12.341	14.153	28.329	11	10.806	12.721	23.053	21	17.203	19.931	45.369
2	11.463	13.214	32.262	12	18.674	21.271	35.078	22	16.846	19.832	40.992
3	11.239	12.912	23.905	13	13.541	15.375	28.576	23	15.908	18.092	32.445
4	11.251	13.070	28.037	14	12.323	14.248	26.930	24	14.786	16.952	32.552
5	12.169	14.634	33.252	15	10.866	12.664	26.061	25	19.027	24.450	52.410
6	12.312	14.539	28.886	16	10.989	12.811	24.932	26	50.099	59.990	122.315
7	12.907	14.623	28.260	17	10.390	12.147	23.045	27	59.998	68.372	128.445
8	13.365	15.150	28.803	18	9.848	11.675	20.108	28	20.457	23.499	55.347
9	12.986	14.418	25.164	19	21.633	24.356	39.420	29	17.685	20.686	67.539
10	11.343	12.938	24.321	20	23.549	26.834	46.436	30	16.242	19.245	74.420
								31	14.013	16.353	48.683

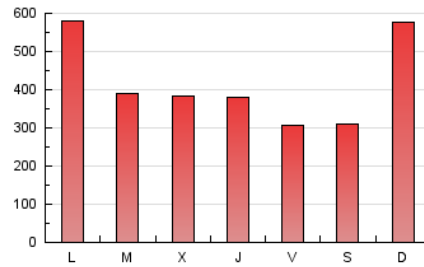
4. Gráficas (Nacional e Internacional)

4.1 Por día de la semana (promedio)

N. únicos / Visitas (x 100)

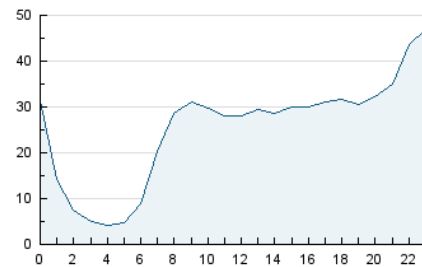


Páginas (x 100)

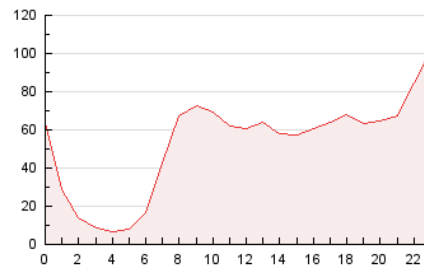


4.2 Por franja horaria (promedio)

Visitas (x 1000)

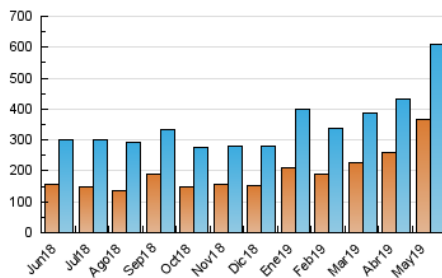


Páginas (x 1000)

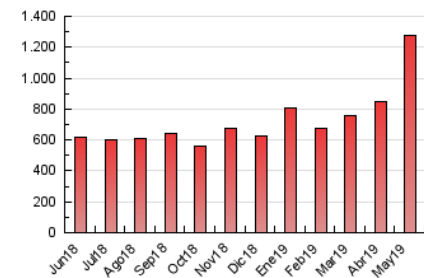


4.3 Por meses

N. únicos / Visitas (x 1000)



Páginas (x 1000)





INFORMACION Y CONTROL DE PUBLICACIONES, S.A.

Velázquez, 46, 1º Drcha - Tel. 91 435 00 32 Fax 91 435 96 05 - 28001 - MADRID
Entença, 218 Entr. 7 - Tel 93 439 24 18 Fax 93 419 25 34 - 08029 - BARCELONA

Anexo - Tráfico Nacional

Título: EL DIA DE CORDOBA
URL Primaria: http://www.eldiadecordoba.es
Editor: El Día de Córdoba, S.L.
Domicilio: C/ Cruz Conde, 12
Ciudad: 14003 CÓRDOBA
Teléfono: 957 22 20 50
Fax: 957 22 20 72
E-mail:
Clasificación: Noticias e Información
Sub-Clasificación: Noticias globales y actualidad

Joly digital
eldiadecordoba.es

1. Cifras totales y promedios (Nacional)

MES - AÑO	NAVEGADORES UNICOS	VISITAS	PAGINAS
Mayo - 2019	326.529	565.647	1.217.600
PROMEDIO DIARIO	15.577	18.247	39.277
PROMEDIO LUNES-VIERNES	14.813	17.188	38.213
PROMEDIO SABADO-DOMINGO	17.773	21.290	42.338
PAGINAS / VISITAS	2,15		
DURACION MEDIA VISITAS	0:01:28		
DURACION MEDIA PAGINAS	0:01:16		

2. Secciones (Nacional)

	PAGINAS	%
HOME	132.607	10.89 %
RESTO	1.084.993	89.11 %

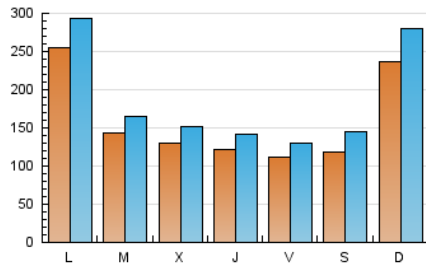
3. Por día del mes (Nacional)

Día	N. únicos	Visitas	Páginas	Día	N. únicos	Visitas	Páginas	Día	N. únicos	Visitas	Páginas
1	11.293	12.969	26.895	11	9.475	11.335	21.241	21	16.410	19.081	44.178
2	10.431	12.137	30.930	12	17.208	19.720	33.052	22	15.973	18.840	39.667
3	10.198	11.754	22.344	13	12.158	13.880	26.688	23	14.929	17.169	31.211
4	10.346	12.113	26.907	14	11.457	13.266	25.627	24	14.200	16.223	31.569
5	11.411	13.835	32.241	15	10.091	11.828	24.858	25	18.412	23.754	51.337
6	11.473	13.627	27.639	16	10.311	12.062	23.959	26	45.388	55.197	116.437
7	11.103	12.818	26.199	17	9.482	11.186	21.818	27	55.513	63.652	122.872
8	11.471	13.301	26.575	18	9.052	10.792	19.038	28	18.063	21.050	52.097
9	10.627	12.006	22.546	19	20.890	23.572	38.447	29	16.092	19.062	65.190
10	9.343	10.908	22.056	20	22.634	25.906	45.204	30	14.851	17.749	72.149
								31	12.599	14.855	46.629

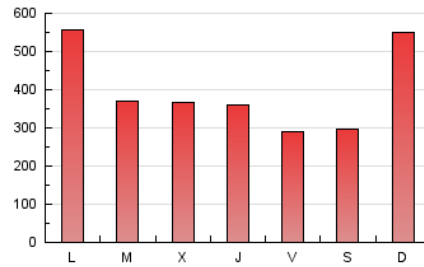
4. Gráficas (Nacional)

4.1 Por día de la semana (promedio)

N. únicos / Visitas (x 100)

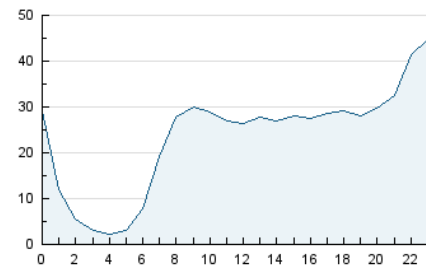


Páginas (x 100)

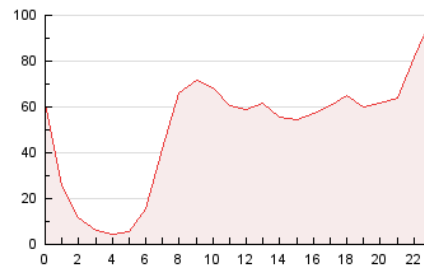


4.2 Por franja horaria (promedio)

Visitas (x 1000)

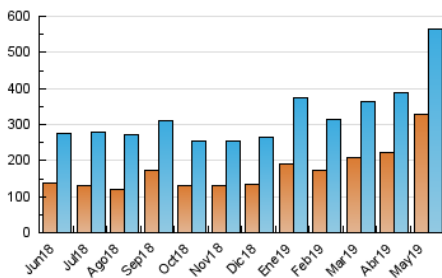


Páginas (x 1000)

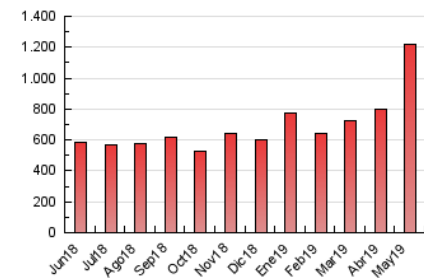


4.3 Por meses

N. únicos / Visitas (x 1000)



Páginas (x 1000)



5. Observaciones

Este Medio Electrónico de Comunicación ha sido medido por la herramienta Google Analytics de Google

6. Definiciones básicas (Para más información ver Normas Técnicas para el Control de los Medios Electrónicos de Comunicación)

Página Vista:

Conjunto de ficheros enviado a un usuario como resultado de una petición del mismo recibida por el servidor. Cuando la página está formada por varios marcos (frames), el conjunto de los mismos tendrá, a efectos de cómputo, la consideración de una página unitaria.

Visita:

Una secuencia ininterrumpida de páginas servidas a un usuario válido. Si dicho usuario no realiza peticiones de páginas en un periodo de tiempo (30 min) la siguiente petición constituirá el inicio de una nueva visita.

Navegador Único:

Total de combinaciones únicas de una dirección IP y un identificador adicional. Los medios pueden utilizar cookies o el Identificador de Alta de registro.

Duración Página Vista:

Tiempo acumulado en segundos de todas las páginas vistas (en visitas de dos o más páginas vistas), dividido por el número total de páginas vistas.

Duración Visita:

Tiempo en segundos de todas las visitas de dos o más páginas vistas, dividido por el número total de visitas de dos o más páginas vistas.

Tráfico nacional:

Audiencia/difusión correspondiente a España medida en base a los datos de las direcciones IP registradas por el sistema de medición.

7. Opinión

De OJDinteractiva, la división de INFORMACIÓN Y CONTROL DE PUBLICACIONES S.A.:

Hemos examinado la información facilitada por el editor del medio electrónico para el periodo que comprende la presente certificación.

Nuestro examen se ha realizado de acuerdo con las normas y procedimientos establecidos en las Normas Técnicas para el Control de los Medios Electrónicos de Comunicación.

En nuestra opinión, la presente acta presenta razonablemente la difusión/audiencia registrada por este medio electrónico.

ADVERTENCIA:

El trabajo de OJDinteractiva, la división de INFORMACIÓN Y CONTROL DE PUBLICACIONES S.A (INTROL) se limita a la realización de pruebas para la revisión de los datos de recuento suministrados por el editor con la finalidad de expresar una opinión sobre la razonabilidad de dichos datos de acuerdo con las Normas Técnicas para el control de los MEC.

Por tanto, INTROL no acepta responsabilidad alguna por las inexactitudes o errores que puedan existir en los datos de recuento. Tampoco acepta ninguna responsabilidad por la falsedad en los datos de recuento recibidos del editor, ni por otros datos de medición que no están incluidos en el análisis.

Junio - 2019

OJDinteractiva