



INFORMACION Y CONTROL DE PUBLICACIONES, S.A.

Velázquez, 46, 1º Drcha - Tel. 91 435 00 32 Fax 91 435 96 05 - 28001 - MADRID
Av. Diagonal 497, 5a planta - Tel 93 439 24 18 Fax 93 419 25 34 - 08029 - BARCELONA

Título: EL DIA DE CORDOBA
URL Primaria: http://www.eldiadecordoba.es
Editor: El Día de Córdoba, S.L.
Domicilio: C/ Cruz Conde, 12
Ciudad: 14003 CORDOBA
Teléfono: 957 22 20 50
Fax: 957 22 20 72
E-mail:
Clasificación: Noticias e Información
Sub-Clasificación: Noticias globales y actualidad

elDía DE CORDOBA

1. Cifras totales y promedios (Nacional e Internacional)

MES - AÑO	NAVEGADORES UNICOS	VISITAS	PAGINAS
Abril - 2023	852.195	1.813.806	5.521.091
PROMEDIO DIARIO	50.159	60.460	184.036
PROMEDIO LUNES-VIERNES	47.445	57.004	167.140
PROMEDIO SABADO-DOMINGO	55.586	67.372	217.828
PAGINAS / VISITAS	3,04		
DURACION MEDIA VISITAS	0:02:31		
DURACION MEDIA PAGINAS	0:01:14		

2. Secciones (Nacional e Internacional)

	PAGINAS	%
HOME	263.976	4.78 %
RESTO	5.257.115	95.22 %

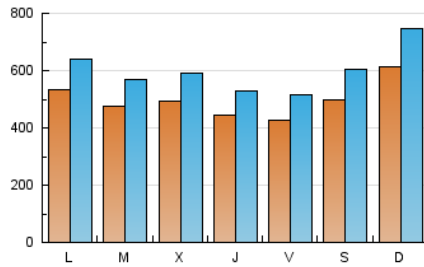
3. Por día del mes (Nacional e Internacional)

Día	N. únicos	Visitas	Páginas	Día	N. únicos	Visitas	Páginas	Día	N. únicos	Visitas	Páginas
1	52.291	65.591	260.954	11	53.628	61.817	121.393	21	36.061	43.235	160.046
2	76.149	94.376	367.328	12	47.001	55.548	101.276	22	49.765	60.356	140.982
3	64.581	81.825	307.046	13	41.863	49.805	143.140	23	45.545	53.818	158.125
4	54.791	68.734	252.579	14	52.441	61.126	129.445	24	36.323	43.657	105.971
5	51.825	64.717	233.540	15	64.062	74.366	184.569	25	38.837	47.590	105.862
6	52.404	64.920	226.126	16	69.542	81.400	267.741	26	54.954	64.332	154.111
7	51.138	64.961	322.805	17	54.577	64.258	191.449	27	40.676	46.933	110.812
8	47.885	58.883	283.632	18	42.757	50.203	112.367	28	31.211	37.351	87.523
9	60.309	76.480	244.158	19	43.686	52.251	152.636	29	35.531	42.175	88.406
10	57.288	66.542	155.690	20	42.861	50.277	168.992	30	54.782	66.279	182.387

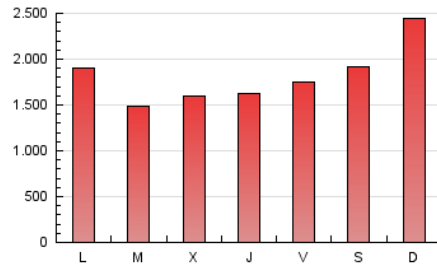
4. Gráficas (Nacional e Internacional)

4.1 Por día de la semana (promedio)

N. únicos / Visitas (x 100)

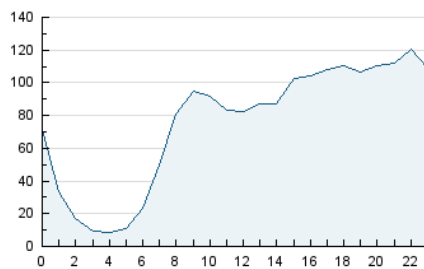


Páginas (x 100)

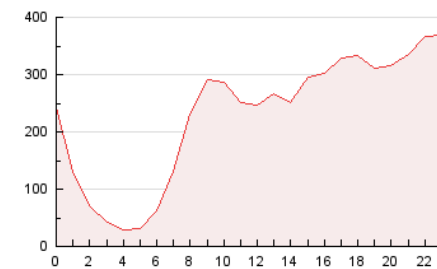


4.2 Por franja horaria (promedio)

Visitas_ (x 1000)

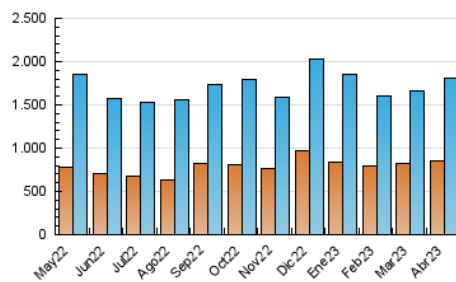


Páginas (x 1000)

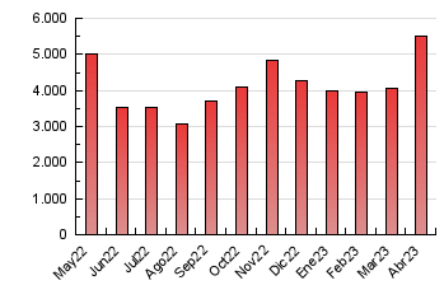


4.3 Por meses

N. únicos / Visitas (x 1000)



Páginas (x 1000)





INFORMACION Y CONTROL DE PUBLICACIONES, S.A.

Velázquez, 46, 1ª Drcha - Tel. 91 435 00 32 Fax 91 435 96 05 - 28001 - MADRID
 Av. Diagonal 497, 5a planta - Tel 93 439 24 18 Fax 93 419 25 34 - 08029 - BARCELONA

Anexo - Tráfico Nacional

Título: EL DIA DE CORDOBA
URL Primaria: http://www.eldiadecordoba.es
Editor: El Día de Córdoba, S.L.
Domicilio: C/ Cruz Conde, 12
Ciudad: 14003 CÓRDOBA
Teléfono: 957 22 20 50
Fax: 957 22 20 72
E-mail:
Clasificación: Noticias e Información
Sub-Clasificación: Noticias globales y actualidad

elDía DE CÓRDOBA

1. Cifras totales y promedios (Nacional)

MES - AÑO	NAVEGADORES UNICOS	VISITAS	PAGINAS
Abril - 2023	799.975	1.746.812	5.369.778
PROMEDIO DIARIO	48.111	58.227	178.993
PROMEDIO LUNES-VIERNES	45.371	54.759	162.203
PROMEDIO SABADO-DOMINGO	53.591	65.164	212.572
PAGINAS / VISITAS	3,07		
DURACION MEDIA VISITAS	0:02:30		
DURACION MEDIA PAGINAS	0:01:12		

2. Secciones (Nacional)

	PAGINAS	%
HOME	259.521	4.83 %
RESTO	5.110.257	95.17 %

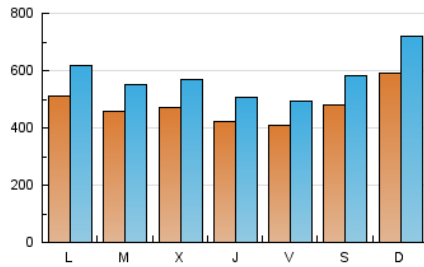
3. Por día del mes (Nacional)

Día	N. únicos	Visitas	Páginas	Día	N. únicos	Visitas	Páginas	Día	N. únicos	Visitas	Páginas
1	50.216	63.367	255.975	11	51.774	59.727	117.130	21	34.297	41.251	155.845
2	73.668	91.707	357.924	12	44.984	53.359	97.319	22	48.288	58.725	137.388
3	62.325	79.352	300.199	13	40.016	47.676	138.815	23	43.680	51.773	154.149
4	53.040	66.728	247.182	14	50.243	58.889	125.609	24	34.403	41.488	101.983
5	49.917	62.677	227.768	15	62.265	72.354	179.581	25	37.029	45.533	101.938
6	50.423	62.929	220.529	16	67.665	79.092	262.721	26	52.210	61.298	148.110
7	48.788	62.299	314.181	17	52.381	61.923	186.253	27	37.468	43.786	105.610
8	45.826	56.741	276.919	18	40.753	48.092	108.075	28	29.425	35.389	84.213
9	58.401	74.367	238.433	19	41.687	50.106	147.962	29	33.485	40.072	85.063
10	55.293	64.404	151.143	20	40.959	48.264	164.194	30	52.412	63.444	177.567

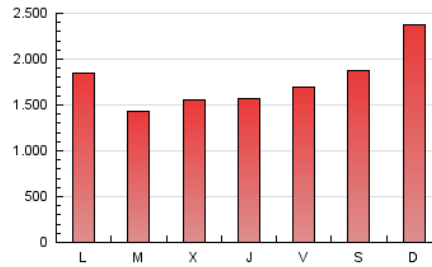
4. Gráficas (Nacional)

4.1 Por día de la semana (promedio)

N. únicos / Visitas (x 100)

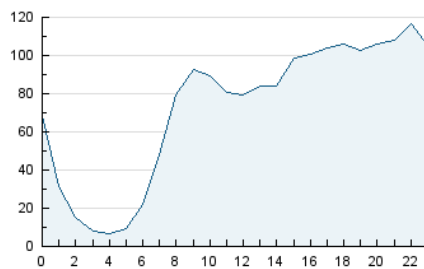


Páginas (x 100)

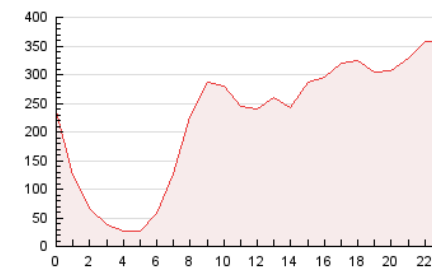


4.2 Por franja horaria (promedio)

Visitas_ (x 1000)

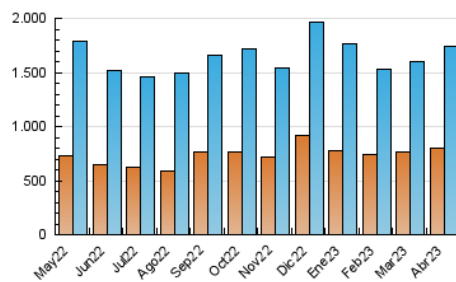


Páginas (x 1000)

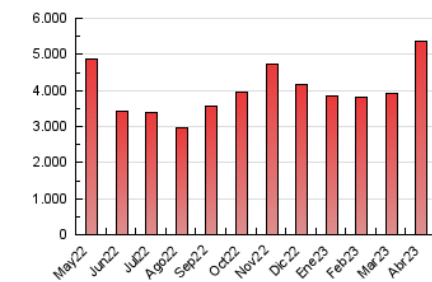


4.3 Por meses

N. únicos / Visitas (x 1000)



Páginas (x 1000)



5. Observaciones

Este Medio Electrónico de Comunicación ha sido medido por la herramienta Google Analytics de Google (Universal Analytics)

6. Definiciones básicas (Para más información ver Normas Técnicas para el Control de los Medios Electrónicos de Comunicación)

Página Vista:

Conjunto de ficheros enviado a un usuario como resultado de una petición del mismo recibida por el servidor. Cuando la página está formada por varios marcos (frames), el conjunto de los mismos tendrá, a efectos de cómputo, la consideración de una página unitaria.

Visita:

Una secuencia ininterrumpida de páginas servidas a un usuario válido. Si dicho usuario no realiza peticiones de páginas en un periodo de tiempo (30 min) la siguiente petición constituirá el inicio de una nueva visita.

Navegador Único:

Total de combinaciones únicas de una dirección IP y un identificador adicional. Los medios pueden utilizar cookies o el Identificador de Alta de registro.

Duración Página Vista:

Tiempo acumulado en segundos de todas las páginas vistas (en visitas de dos o más páginas vistas), dividido por el número total de páginas vistas.

Duración Visita:

Tiempo en segundos de todas las visitas de dos o más páginas vistas, dividido por el número total de visitas de dos o más páginas vistas.

Tráfico nacional:

Audiencia/difusión correspondiente a España medida en base a los datos de las direcciones IP registradas por el sistema de medición.

7. Opinión

De OJDinteractiva, la división de INFORMACIÓN Y CONTROL DE PUBLICACIONES S.A.:

Hemos examinado la información facilitada por el editor del medio electrónico para el periodo que comprende la presente certificación.

Nuestro examen se ha realizado de acuerdo con las normas y procedimientos establecidos en las Normas Técnicas para el Control de los Medios Electrónicos de Comunicación.

En nuestra opinión, la presente acta presenta razonablemente la difusión/audiencia registrada por este medio electrónico.

ADVERTENCIA:

El trabajo de OJDinteractiva, la división de INFORMACIÓN Y CONTROL DE PUBLICACIONES S.A (INTROL) se limita a la realización de pruebas para la revisión de los datos de recuento suministrados por el editor con la finalidad de expresar una opinión sobre la razonabilidad de dichos datos de acuerdo con las Normas Técnicas para el control de los MEC.

Por tanto, INTROL no acepta responsabilidad alguna por las inexactitudes o errores que puedan existir en los datos de recuento. Tampoco acepta ninguna responsabilidad por la falsedad en los datos de recuento recibidos del editor, ni por otros datos de medición que no están incluidos en el análisis.

Mayo - 2023

OJDinteractiva