



INFORMACION Y CONTROL DE PUBLICACIONES, S.A.

Velázquez, 46, 1ª Drcha - Tel. 91 435 00 32 Fax 91 435 96 05 - 28001 - MADRID
Av. Diagonal 497, 5a planta - Tel 93 439 24 18 Fax 93 419 25 34 - 08029 - BARCELONA

Título: EL DIA DE CORDOBA
URL Primaria: http://www.eldiadecordoba.es
Editor: El Día de Córdoba, S.L.
Domicilio: C/ Cruz Conde, 12
Ciudad: 14003 CORDOBA
Teléfono: 957 22 20 50
Fax: 957 22 20 72
E-mail:
Clasificación: Noticias e Información
Sub-Clasificación: Noticias globales y actualidad

elDía DE CORDOBA

1. Cifras totales y promedios (Nacional e Internacional)

MES - AÑO	NAVEGADORES UNICOS	VISITAS	PAGINAS
Marzo - 2023	822.771	1.667.886	4.062.387
PROMEDIO DIARIO	45.794	53.803	131.045
PROMEDIO LUNES-VIERNES	45.276	53.177	121.487
PROMEDIO SABADO-DOMINGO	47.283	55.603	158.523
PAGINAS / VISITAS	2,44		
DURACION MEDIA VISITAS	0:02:25		
DURACION MEDIA PAGINAS	0:01:41		

2. Secciones (Nacional e Internacional)

	PAGINAS	%
HOME	288.670	7.11 %
RESTO	3.773.717	92.89 %

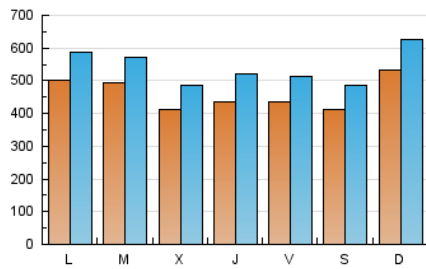
3. Por día del mes (Nacional e Internacional)

Día	N. únicos	Visitas	Páginas	Día	N. únicos	Visitas	Páginas	Día	N. únicos	Visitas	Páginas
1	42.961	50.755	118.900	11	38.592	44.113	91.468	21	52.109	60.752	155.233
2	46.493	52.977	106.297	12	46.138	54.738	166.941	22	40.699	47.532	149.683
3	37.364	42.923	86.573	13	45.489	53.794	145.959	23	38.362	46.201	135.219
4	37.675	44.680	100.228	14	44.737	52.019	115.928	24	40.362	48.310	136.461
5	61.562	72.612	297.603	15	37.512	43.631	88.402	25	46.298	55.509	147.026
6	56.616	65.191	151.017	16	33.645	39.687	80.328	26	52.420	61.311	169.540
7	65.099	73.860	133.485	17	43.488	50.734	103.174	27	38.958	45.883	105.542
8	45.695	52.880	111.316	18	42.726	49.884	135.676	28	35.619	42.420	89.337
9	52.147	64.321	125.630	19	52.852	61.975	159.698	29	39.992	47.802	97.853
10	51.137	59.209	104.329	20	59.431	69.912	193.659	30	47.554	56.818	112.981
								31	45.882	55.453	146.901

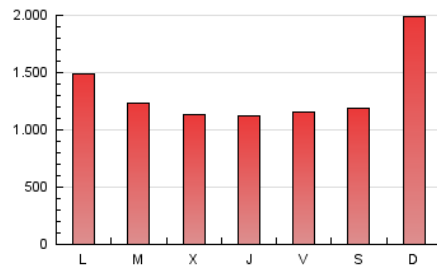
4. Gráficas (Nacional e Internacional)

4.1 Por día de la semana (promedio)

N. únicos / Visitas (x 100)



Páginas (x 100)

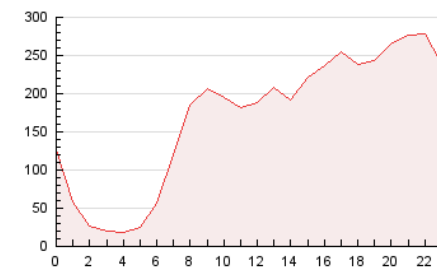


4.2 Por franja horaria (promedio)

Visitas_ (x 1000)

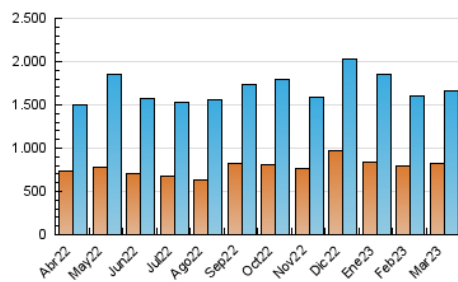


Páginas (x 1000)

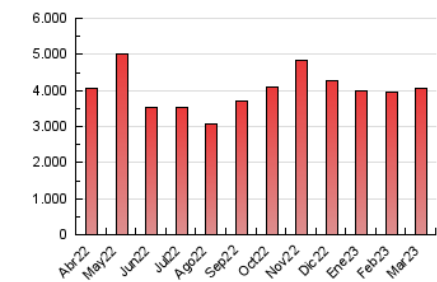


4.3 Por meses

N. únicos / Visitas (x 1000)



Páginas (x 1000)





INFORMACION Y CONTROL DE PUBLICACIONES, S.A.

Velázquez, 46, 1ª Drcha - Tel. 91 435 00 32 Fax 91 435 96 05 - 28001 - MADRID
Av. Diagonal 497, 5a planta - Tel 93 439 24 18 Fax 93 419 25 34 - 08029 - BARCELONA

Anexo - Tráfico Nacional

Título: EL DIA DE CORDOBA
URL Primaria: http://www.eldiadecordoba.es
Editor: El Día de Córdoba, S.L.
Domicilio: C/ Cruz Conde, 12
Ciudad: 14003 CÓRDOBA
Teléfono: 957 22 20 50
Fax: 957 22 20 72
E-mail:
Clasificación: Noticias e Información
Sub-Clasificación: Noticias globales y actualidad

elDía DE CÓRDOBA

1. Cifras totales y promedios (Nacional)

MES - AÑO	NAVEGADORES UNICOS	VISITAS	PAGINAS
Marzo - 2023	763.433	1.594.985	3.929.356
PROMEDIO DIARIO	43.629	51.451	126.753
PROMEDIO LUNES-VIERNES	43.122	50.839	117.253
PROMEDIO SABADO-DOMINGO	45.087	53.211	154.068
PAGINAS / VISITAS	2,46		
DURACION MEDIA VISITAS	0:02:24		
DURACION MEDIA PAGINAS	0:01:38		

2. Secciones (Nacional)

	PAGINAS	%
HOME	283.459	7.21 %
RESTO	3.645.897	92.79 %

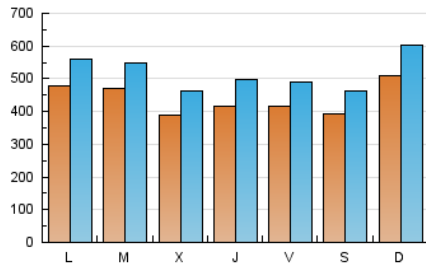
3. Por día del mes (Nacional)

Día	N. únicos	Visitas	Páginas	Día	N. únicos	Visitas	Páginas	Día	N. únicos	Visitas	Páginas
1	40.682	48.308	114.463	11	36.645	42.041	87.358	21	49.723	58.206	150.257
2	44.596	50.791	101.738	12	43.981	52.360	162.261	22	38.279	45.003	145.387
3	35.585	40.923	83.004	13	43.320	51.463	141.129	23	36.307	43.978	131.104
4	35.720	42.526	96.221	14	42.667	49.784	111.801	24	38.323	46.140	132.100
5	59.118	69.836	292.313	15	35.356	41.422	84.348	25	44.182	53.015	142.725
6	53.871	62.302	145.610	16	31.615	37.584	76.890	26	49.932	58.791	165.168
7	62.213	70.646	128.252	17	41.521	48.515	99.304	27	36.962	43.565	101.456
8	42.796	49.890	106.822	18	40.717	47.723	131.412	28	33.763	40.428	85.741
9	50.001	61.987	121.558	19	50.397	59.392	155.084	29	38.293	45.926	94.543
10	48.874	56.647	99.983	20	57.216	67.410	188.795	30	45.895	54.912	109.233
								31	43.955	53.471	143.296

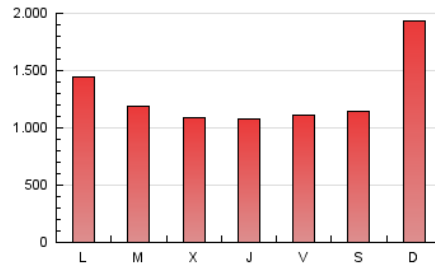
4. Gráficas (Nacional)

4.1 Por día de la semana (promedio)

N. únicos / Visitas (x 100)

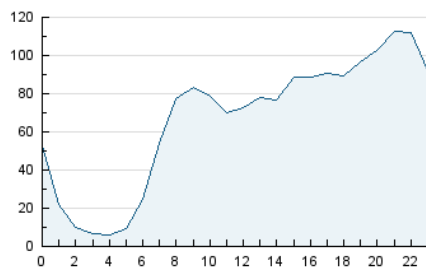


Páginas (x 100)

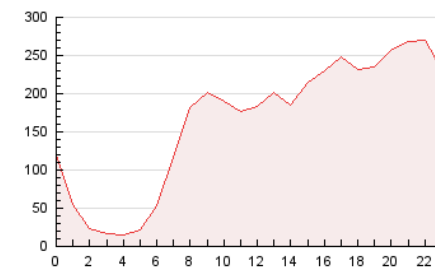


4.2 Por franja horaria (promedio)

Visitas_ (x 1000)

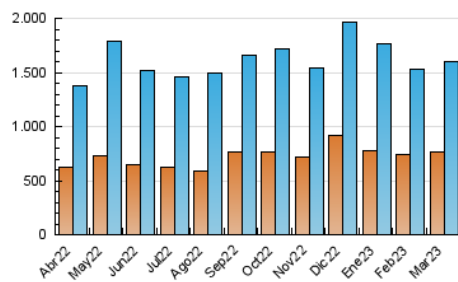


Páginas (x 1000)

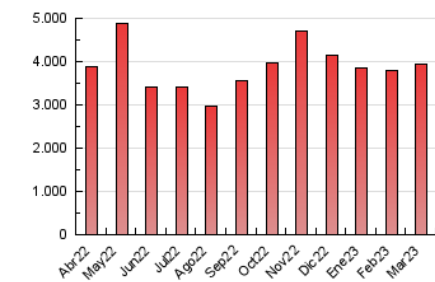


4.3 Por meses

N. únicos / Visitas (x 1000)



Páginas (x 1000)



5. Observaciones

Este Medio Electrónico de Comunicación ha sido medido por la herramienta Google Analytics de Google (Universal Analytics)

6. Definiciones básicas (Para más información ver Normas Técnicas para el Control de los Medios Electrónicos de Comunicación)

Página Vista:

Conjunto de ficheros enviado a un usuario como resultado de una petición del mismo recibida por el servidor. Cuando la página está formada por varios marcos (frames), el conjunto de los mismos tendrá, a efectos de cómputo, la consideración de una página unitaria.

Visita:

Una secuencia ininterrumpida de páginas servidas a un usuario válido. Si dicho usuario no realiza peticiones de páginas en un periodo de tiempo (30 min) la siguiente petición constituirá el inicio de una nueva visita.

Navegador Único:

Total de combinaciones únicas de una dirección IP y un identificador adicional. Los medios pueden utilizar cookies o el Identificador de Alta de registro.

Duración Página Vista:

Tiempo acumulado en segundos de todas las páginas vistas (en visitas de dos o más páginas vistas), dividido por el número total de páginas vistas.

Duración Visita:

Tiempo en segundos de todas las visitas de dos o más páginas vistas, dividido por el número total de visitas de dos o más páginas vistas.

Tráfico nacional:

Audiencia/difusión correspondiente a España medida en base a los datos de las direcciones IP registradas por el sistema de medición.

7. Opinión

De OJDinteractiva, la división de INFORMACIÓN Y CONTROL DE PUBLICACIONES S.A.:

Hemos examinado la información facilitada por el editor del medio electrónico para el periodo que comprende la presente certificación.

Nuestro examen se ha realizado de acuerdo con las normas y procedimientos establecidos en las Normas Técnicas para el Control de los Medios Electrónicos de Comunicación.

En nuestra opinión, la presente acta presenta razonablemente la difusión/audiencia registrada por este medio electrónico.

ADVERTENCIA:

El trabajo de OJDinteractiva, la división de INFORMACIÓN Y CONTROL DE PUBLICACIONES S.A (INTROL) se limita a la realización de pruebas para la revisión de los datos de recuento suministrados por el editor con la finalidad de expresar una opinión sobre la razonabilidad de dichos datos de acuerdo con las Normas Técnicas para el control de los MEC.

Por tanto, INTROL no acepta responsabilidad alguna por las inexactitudes o errores que puedan existir en los datos de recuento. Tampoco acepta ninguna responsabilidad por la falsedad en los datos de recuento recibidos del editor, ni por otros datos de medición que no están incluidos en el análisis.

Abril - 2023

OJDinteractiva