



INFORMACION Y CONTROL DE PUBLICACIONES, S.A.

Velázquez, 46, 1º Drcha - Tel. 91 435 00 32 Fax 91 435 96 05 - 28001 - MADRID
 Entença, 218 Entr. 7 - Tel 93 439 24 18 Fax 93 419 25 34 - 08029 - BARCELONA

Título: EL DIA DE CORDOBA
URL Primaria: http://www.eldiadecordoba.es
Editor: Editorial Cordobesa de Publicaciones, S.L.
Domicilio: Avda. Gran Capitán, 23, 2ª planta
Ciudad: 14008 CORDOBA
Teléfono: 957 22 20 50
Fax: 957 22 20 72
E-mail:
Clasificación: Noticias e Información
Sub-Clasificación: Noticias globales y actualidad

Joly digital
 eldiadecordoba.es

1. Cifras totales y promedios (Nacional e Internacional)

MES - AÑO	NAVEGADORES UNICOS	VISITAS	PAGINAS
Marzo - 2017	136.437	246.174	468.482
PROMEDIO DIARIO	7.149	7.941	15.112
PROMEDIO LUNES-VIERNES	7.382	8.173	15.159
PROMEDIO SABADO-DOMINGO	6.479	7.275	14.979
PAGINAS / VISITAS	1,90		
DURACION MEDIA VISITAS	0:01:39		
DURACION MEDIA PAGINAS	0:01:49		

2. Secciones (Nacional e Internacional)

	PAGINAS	%
HOME	122.399	26.13 %
RESTO	346.083	73.87 %

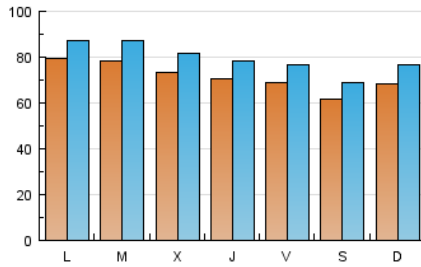
3. Por día del mes (Nacional e Internacional)

Día	N. únicos	Visitas	Páginas	Día	N. únicos	Visitas	Páginas	Día	N. únicos	Visitas	Páginas
1	7.168	7.952	15.923	11	5.398	6.100	11.622	21	7.824	8.692	15.541
2	7.041	7.753	14.936	12	6.602	7.445	18.766	22	7.878	8.665	15.542
3	8.668	9.582	20.057	13	7.787	8.617	15.903	23	6.936	7.718	15.125
4	7.594	8.396	18.314	14	8.527	9.471	17.571	24	6.510	7.213	13.708
5	7.716	8.799	18.739	15	7.574	8.400	15.145	25	5.997	6.681	12.347
6	7.801	8.580	15.228	16	7.549	8.388	16.152	26	6.603	7.417	14.548
7	7.126	7.927	14.165	17	6.691	7.418	13.451	27	7.859	8.656	15.938
8	6.674	7.457	13.779	18	5.577	6.296	12.357	28	7.917	8.733	15.834
9	6.736	7.542	14.141	19	6.342	7.066	13.138	29	7.512	8.253	14.758
10	6.260	6.990	13.769	20	8.224	9.103	15.639	30	7.105	7.820	13.623
								31	6.420	7.044	12.723

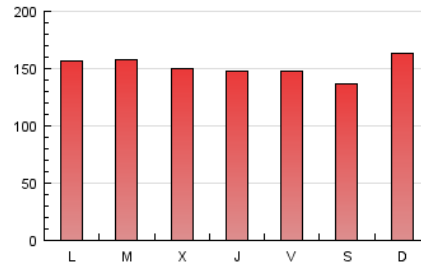
4. Gráficas (Nacional e Internacional)

4.1 Por día de la semana (promedio)

N. únicos / Visitas (x 100)

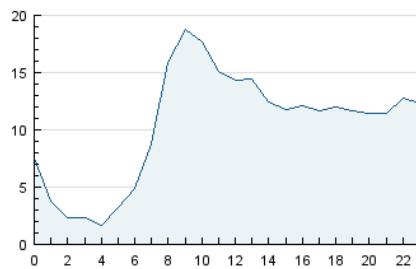


Páginas (x 100)

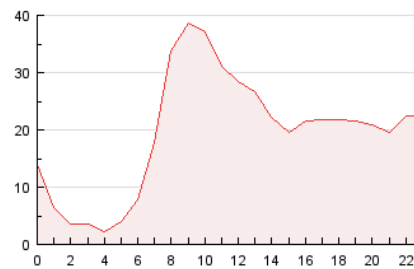


4.2 Por franja horaria (promedio)

Visitas (x 1000)

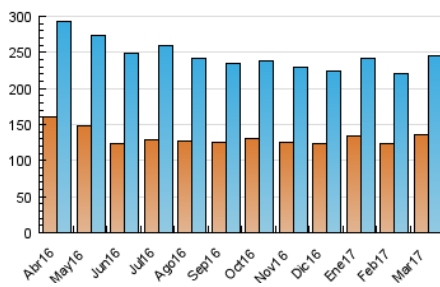


Páginas (x 1000)

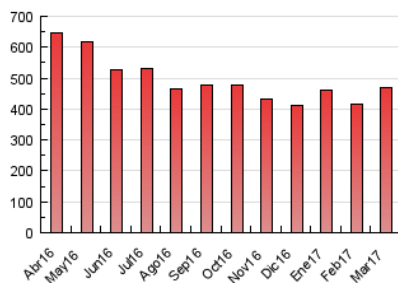


4.3 Por meses

N. únicos / Visitas (x 1000)



Páginas (x 1000)





INFORMACION Y CONTROL DE PUBLICACIONES, S.A.

Velázquez, 46, 1º Drcha - Tel. 91 435 00 32 Fax 91 435 96 05 - 28001 - MADRID
 Entença, 218 Entr. 7 - Tel 93 439 24 18 Fax 93 419 25 34 - 08029 - BARCELONA

Anexo - Tráfico Nacional

Título: EL DIA DE CORDOBA
URL Primaria: http://www.eldiadecordoba.es
Editor: Editorial Cordobesa de Publicaciones, S.L.
Domicilio: Avda. Gran Capitán, 23, 2ª planta
Ciudad: 14008 CORDOBA
Teléfono: 957 22 20 50
Fax: 957 22 20 72
E-mail:
Clasificación: Noticias e Información
Sub-Clasificación: Noticias globales y actualidad

Joly digital
 eldiadecordoba.es

1. Cifras totales y promedios (Nacional)

MES - AÑO	NAVEGADORES UNICOS	VISITAS	PAGINAS
Marzo - 2017	121.927	228.773	444.630
PROMEDIO DIARIO	6.616	7.380	14.343
PROMEDIO LUNES-VIERNES	6.810	7.570	14.335
PROMEDIO SABADO-DOMINGO	6.058	6.834	14.365
PAGINAS / VISITAS	1,94		
DURACION MEDIA VISITAS	0:01:43		
DURACION MEDIA PAGINAS	0:01:50		

2. Secciones (Nacional)

	PAGINAS	%
HOME	117.919	26.52 %
RESTO	326.711	73.48 %

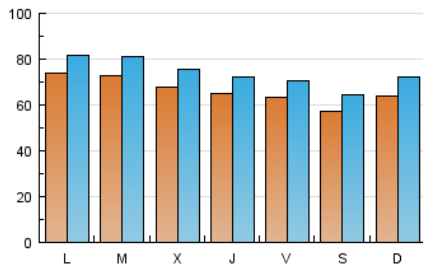
3. Por día del mes (Nacional)

Día	N. únicos	Visitas	Páginas	Día	N. únicos	Visitas	Páginas	Día	N. únicos	Visitas	Páginas
1	6.638	7.399	15.169	11	5.013	5.688	11.082	21	7.175	7.999	14.599
2	6.444	7.133	14.132	12	6.210	7.023	18.221	22	7.268	8.030	14.702
3	8.121	9.010	19.141	13	7.243	8.035	15.053	23	6.419	7.177	14.344
4	7.155	7.934	17.581	14	8.012	8.910	16.782	24	5.929	6.609	12.891
5	7.222	8.282	18.047	15	7.039	7.829	14.422	25	5.625	6.293	11.835
6	7.307	8.067	14.412	16	6.992	7.791	15.346	26	6.134	6.936	13.793
7	6.594	7.368	13.432	17	6.077	6.772	12.555	27	7.301	8.066	15.107
8	6.130	6.884	12.977	18	5.162	5.862	11.795	28	7.291	8.078	14.946
9	6.099	6.862	13.264	19	5.944	6.651	12.567	29	6.835	7.541	13.834
10	5.771	6.471	13.054	20	7.645	8.493	14.840	30	6.458	7.147	12.733
								31	5.831	6.433	11.974

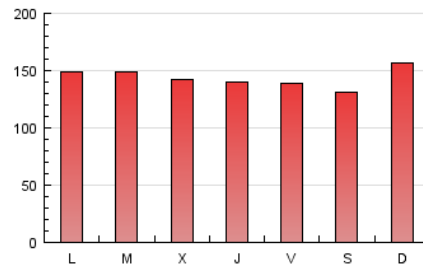
4. Gráficas (Nacional)

4.1 Por día de la semana (promedio)

N. únicos / Visitas (x 100)

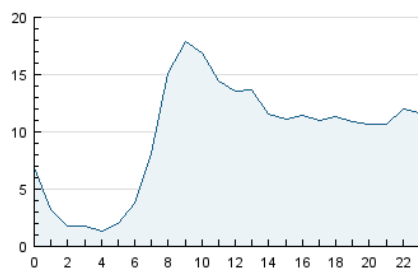


Páginas (x 100)

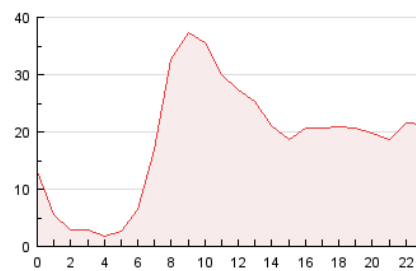


4.2 Por franja horaria (promedio)

Visitas (x 1000)

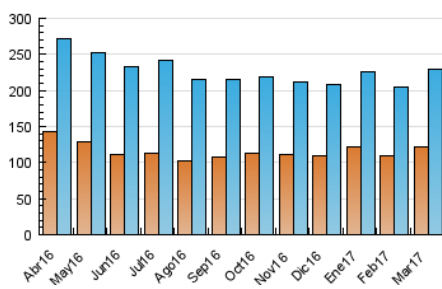


Páginas (x 1000)

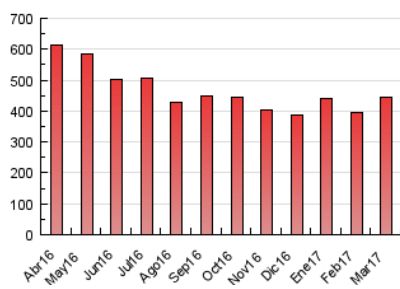


4.3 Por meses

N. únicos / Visitas (x 1000)



Páginas (x 1000)



5. Observaciones

Este Medio Electrónico de Comunicación ha sido medido por la herramienta Google Analytics de Google

6. Definiciones básicas (Para más información ver Normas Técnicas para el Control de los Medios Electrónicos de Comunicación)

Página Vista:

Conjunto de ficheros enviado a un usuario como resultado de una petición del mismo recibida por el servidor. Cuando la página está formada por varios marcos (frames), el conjunto de los mismos tendrá, a efectos de cómputo, la consideración de una página unitaria.

Visita:

Una secuencia ininterrumpida de páginas servidas a un usuario válido. Si dicho usuario no realiza peticiones de páginas en un periodo de tiempo (30 min) la siguiente petición constituirá el inicio de una nueva visita.

Navegador Único:

Total de combinaciones únicas de una dirección IP y un identificador adicional. Los medios pueden utilizar cookies o el Identificador de Alta de registro.

Duración Página Vista:

Tiempo acumulado en segundos de todas las páginas vistas (en visitas de dos o más páginas vistas), dividido por el número total de páginas vistas.

Duración Visita:

Tiempo en segundos de todas las visitas de dos o más páginas vistas, dividido por el número total de visitas de dos o más páginas vistas.

Tráfico nacional:

Audiencia/difusión correspondiente a España medida en base a los datos de las direcciones IP registradas por el sistema de medición.

7. Opinión

De OJDinteractiva, la división de INFORMACIÓN Y CONTROL DE PUBLICACIONES S.A.:

Hemos examinado la información facilitada por el editor del medio electrónico para el periodo que comprende la presente certificación. Nuestro examen se ha realizado de acuerdo con las normas y procedimientos establecidos en las Normas Técnicas para el Control de los Medios Electrónicos de Comunicación.

En nuestra opinión, la presente acta presenta razonablemente la difusión/audiencia registrada por este medio electrónico.

ADVERTENCIA:

El trabajo de OJDinteractiva, la división de INFORMACIÓN Y CONTROL DE PUBLICACIONES S.A (INTROL) se limita a la realización de pruebas para la revisión de los datos de recuento suministrados por el editor con la finalidad de expresar una opinión sobre la razonabilidad de dichos datos de acuerdo con las Normas Técnicas para el control de los MEC.

Por tanto, INTROL no acepta responsabilidad alguna por las inexactitudes o errores que puedan existir en los datos de recuento. Tampoco acepta ninguna responsabilidad por la falsedad en los datos de recuento recibidos del editor, ni por otros datos de medición que no están incluidos en el análisis.

Abril - 2017

OJDinteractiva