



INFORMACION Y CONTROL DE PUBLICACIONES, S.A.

Velázquez, 46, 1º Drcha - Tel. 91 435 00 32 Fax 91 435 96 05 - 28001 - MADRID
 Entença, 218 Entr. 7 - Tel 93 439 24 18 Fax 93 419 25 34 - 08029 - BARCELONA

Título: EL DIA DE CORDOBA
URL Primaria: http://www.eldiadecordoba.es
Editor: El Día de Córdoba, S.L.
Domicilio: C/ Cruz Conde, 12
Ciudad: 14003 CORDOBA
Teléfono: 957 22 20 50
Fax: 957 22 20 72
E-mail:
Clasificación: Noticias e Información
Sub-Clasificación: Noticias globales y actualidad

Joly digital
 eldiadecordoba.es

1. Cifras totales y promedios (Nacional e Internacional)

MES - AÑO	NAVEGADORES UNICOS	VISITAS	PAGINAS
Enero - 2019	211.818	397.766	806.940
PROMEDIO DIARIO	10.897	12.831	26.030
PROMEDIO LUNES-VIERNES	10.388	12.147	24.803
PROMEDIO SABADO-DOMINGO	12.357	14.797	29.558
PAGINAS / VISITAS	2,03		
DURACION MEDIA VISITAS	0:01:29		
DURACION MEDIA PAGINAS	0:01:26		

2. Secciones (Nacional e Internacional)

	PAGINAS	%
HOME	127.980	15.86 %
RESTO	678.960	84.14 %

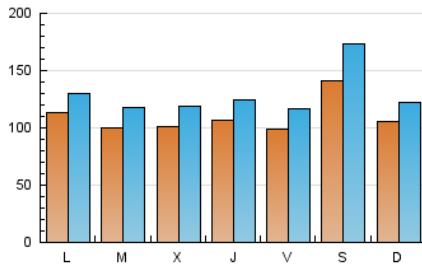
3. Por día del mes (Nacional e Internacional)

Día	N. únicos	Visitas	Páginas	Día	N. únicos	Visitas	Páginas	Día	N. únicos	Visitas	Páginas
1	7.750	8.967	35.857	11	7.393	8.405	17.582	21	16.299	18.616	33.285
2	12.236	13.953	27.093	12	7.600	8.975	16.888	22	11.520	13.604	26.433
3	12.327	14.121	25.759	13	7.975	9.377	19.916	23	9.879	11.824	23.958
4	14.004	16.523	29.399	14	9.502	10.998	21.693	24	10.794	12.683	23.736
5	28.768	36.889	61.036	15	9.409	10.909	24.278	25	9.901	11.963	23.855
6	11.583	13.328	41.050	16	9.706	11.259	24.470	26	10.816	12.563	24.502
7	8.392	9.408	19.509	17	9.066	10.499	23.593	27	11.166	12.965	24.938
8	7.976	9.021	17.311	18	8.302	9.787	25.201	28	11.154	12.932	25.246
9	8.078	9.249	18.511	19	9.303	10.920	22.432	29	13.313	16.171	28.997
10	8.676	10.160	20.222	20	11.647	13.358	25.702	30	10.918	13.400	26.514
								31	12.340	14.939	27.974

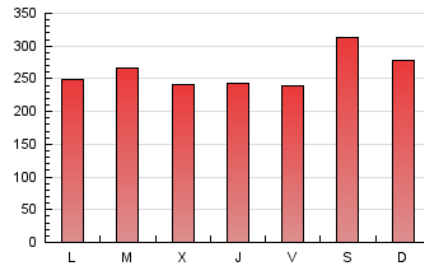
4. Gráficas (Nacional e Internacional)

4.1 Por día de la semana (promedio)

N. únicos / Visitas (x 100)

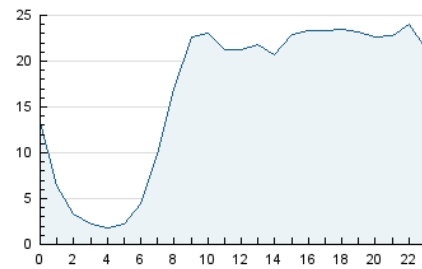


Páginas (x 100)

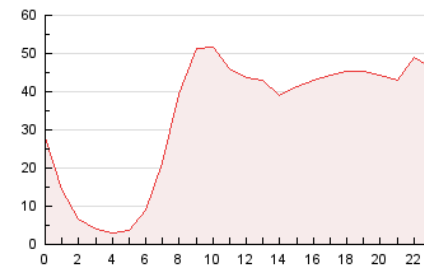


4.2 Por franja horaria (promedio)

Visitas (x 1000)

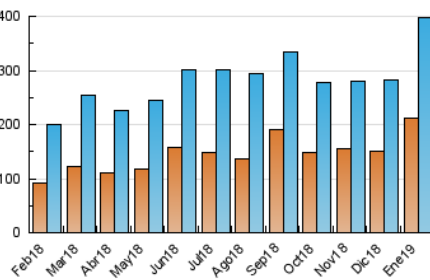


Páginas (x 1000)

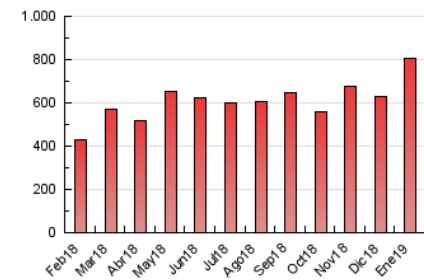


4.3 Por meses

N. únicos / Visitas (x 1000)



Páginas (x 1000)





INFORMACION Y CONTROL DE PUBLICACIONES, S.A.

Velázquez, 46, 1º Drcha - Tel. 91 435 00 32 Fax 91 435 96 05 - 28001 - MADRID
 Entença, 218 Entr. 7 - Tel 93 439 24 18 Fax 93 419 25 34 - 08029 - BARCELONA

Anexo - Tráfico Nacional

Título: EL DIA DE CORDOBA
URL Primaria: http://www.eldiadecordoba.es
Editor: El Día de Córdoba, S.L.
Domicilio: C/ Cruz Conde, 12
Ciudad: 14003 CÓRDOBA
Teléfono: 957 22 20 50
Fax: 957 22 20 72
E-mail:
Clasificación: Noticias e Información
Sub-Clasificación: Noticias globales y actualidad

Joly digital
 eldiadecordoba.es

1. Cifras totales y promedios (Nacional)

MES - AÑO	NAVEGADORES UNICOS	VISITAS	PAGINAS
Enero - 2019	192.146	373.961	774.449
PROMEDIO DIARIO	10.190	12.063	24.982
PROMEDIO LUNES-VIERNES	9.641	11.343	23.736
PROMEDIO SABADO-DOMINGO	11.769	14.133	28.566
PAGINAS / VISITAS	2,07		
DURACION MEDIA VISITAS	0:01:32		
DURACION MEDIA PAGINAS	0:01:26		

2. Secciones (Nacional)

	PAGINAS	%
HOME	124.807	16.12 %
RESTO	649.642	83.88 %

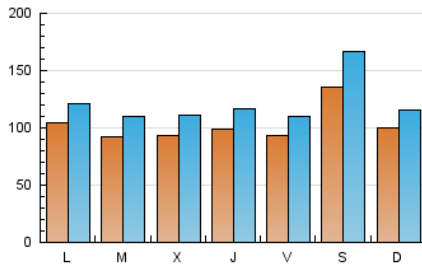
3. Por día del mes (Nacional)

Día	N. únicos	Visitas	Páginas	Día	N. únicos	Visitas	Páginas	Día	N. únicos	Visitas	Páginas
1	7.308	8.482	34.866	11	6.856	7.825	16.789	21	15.331	17.640	31.933
2	11.602	13.289	25.906	12	7.127	8.436	16.177	22	10.602	12.597	25.105
3	11.803	13.475	24.838	13	7.480	8.811	19.090	23	9.082	10.910	22.803
4	13.454	15.918	28.611	14	8.784	10.226	20.725	24	9.918	11.741	22.635
5	28.161	36.156	59.987	15	8.673	10.125	23.174	25	9.313	11.284	22.968
6	10.823	12.570	39.483	16	8.707	10.188	23.124	26	10.228	11.921	23.535
7	7.559	8.527	18.412	17	8.348	9.759	22.493	27	10.478	12.186	23.918
8	7.282	8.277	16.423	18	7.657	9.108	24.369	28	10.141	11.862	23.909
9	7.459	8.548	17.591	19	8.741	10.263	21.568	29	12.479	15.309	27.961
10	8.056	9.468	19.359	20	11.116	12.724	24.772	30	10.070	12.507	25.385
								31	11.257	13.829	26.540

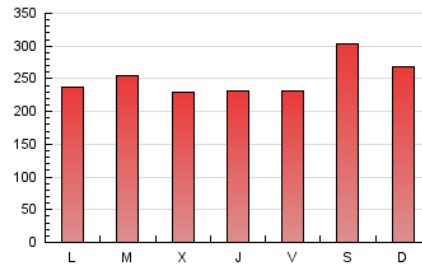
4. Gráficas (Nacional)

4.1 Por día de la semana (promedio)

N. únicos / Visitas (x 100)

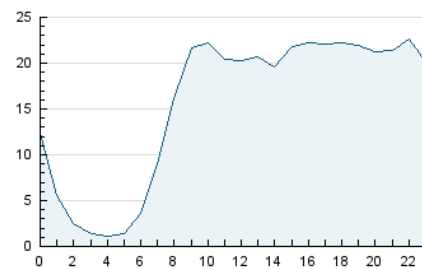


Páginas (x 100)

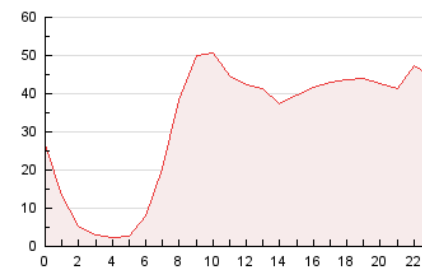


4.2 Por franja horaria (promedio)

Visitas (x 1000)

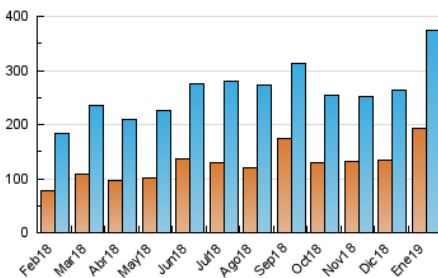


Páginas (x 1000)

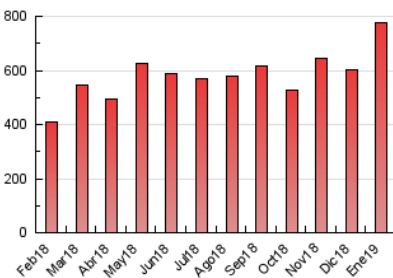


4.3 Por meses

N. únicos / Visitas (x 1000)



Páginas (x 1000)



5. Observaciones

Este Medio Electrónico de Comunicación ha sido medido por la herramienta Google Analytics de Google

6. Definiciones básicas (Para más información ver Normas Técnicas para el Control de los Medios Electrónicos de Comunicación)

Página Vista:

Conjunto de ficheros enviado a un usuario como resultado de una petición del mismo recibida por el servidor. Cuando la página está formada por varios marcos (frames), el conjunto de los mismos tendrá, a efectos de cómputo, la consideración de una página unitaria.

Visita:

Una secuencia ininterrumpida de páginas servidas a un usuario válido. Si dicho usuario no realiza peticiones de páginas en un periodo de tiempo (30 min) la siguiente petición constituirá el inicio de una nueva visita.

Navegador Único:

Total de combinaciones únicas de una dirección IP y un identificador adicional. Los medios pueden utilizar cookies o el Identificador de Alta de registro.

Duración Página Vista:

Tiempo acumulado en segundos de todas las páginas vistas (en visitas de dos o más páginas vistas), dividido por el número total de páginas vistas.

Duración Visita:

Tiempo en segundos de todas las visitas de dos o más páginas vistas, dividido por el número total de visitas de dos o más páginas vistas.

Tráfico nacional:

Audiencia/difusión correspondiente a España medida en base a los datos de las direcciones IP registradas por el sistema de medición.

7. Opinión

De OJDinteractiva, la división de INFORMACIÓN Y CONTROL DE PUBLICACIONES S.A.:

Hemos examinado la información facilitada por el editor del medio electrónico para el periodo que comprende la presente certificación.

Nuestro examen se ha realizado de acuerdo con las normas y procedimientos establecidos en las Normas Técnicas para el Control de los Medios Electrónicos de Comunicación.

En nuestra opinión, la presente acta presenta razonablemente la difusión/audiencia registrada por este medio electrónico.

ADVERTENCIA:

El trabajo de OJDinteractiva, la división de INFORMACIÓN Y CONTROL DE PUBLICACIONES S.A (INTROL) se limita a la realización de pruebas para la revisión de los datos de recuento suministrados por el editor con la finalidad de expresar una opinión sobre la razonabilidad de dichos datos de acuerdo con las Normas Técnicas para el control de los MEC.

Por tanto, INTROL no acepta responsabilidad alguna por las inexactitudes o errores que puedan existir en los datos de recuento. Tampoco acepta ninguna responsabilidad por la falsedad en los datos de recuento recibidos del editor, ni por otros datos de medición que no están incluidos en el análisis.

Febrero - 2019

OJDinteractiva