



## INFORMACION Y CONTROL DE PUBLICACIONES, S.A.

Velázquez, 46, 1º Drcha - Tel. 91 435 00 32 Fax 91 435 96 05 - 28001 - MADRID  
 Entença, 218 Entr. 7 - Tel 93 439 24 18 Fax 93 419 25 34 - 08029 - BARCELONA

**Título:** AHORACLM.COM  
**URL Primaria:** http://ahoraclm.com  
**Editor:** Ahora CLM, C.B.  
**Domicilio:** C/ Mar de Castilla, 43  
**Ciudad:** 45646 SAN ROMÁN DE LOS MONTES  
**Teléfono:**  
**Fax:**  
**E-mail:**  
**Clasificación:** Noticias e Información  
**Sub-Clasificación:** Noticias globales y actualidad



### 1. Cifras totales y promedios (Nacional e Internacional)

MES - AÑO	NAVEGADORES UNICOS	VISITAS	PAGINAS
Julio - 2018	27.528	51.132	158.599
<b>PROMEDIO DIARIO</b>	<b>1.466</b>	<b>1.649</b>	<b>5.116</b>
<b>PROMEDIO LUNES-VIERNES</b>	1.474	1.663	5.262
<b>PROMEDIO SABADO-DOMINGO</b>	1.448	1.617	4.760
<b>PAGINAS / VISITAS</b>	3,10		
<b>DURACION MEDIA VISITAS</b>	0:01:02		
<b>DURACION MEDIA PAGINAS</b>	0:00:29		

### 2. Secciones (Nacional e Internacional)

	PAGINAS	%
<b>HOME</b>	12.174	7.68 %
<b>RESTO</b>	146.425	92.32 %

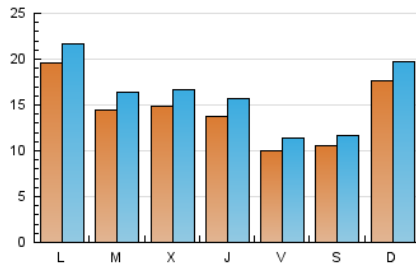
### 3. Por día del mes (Nacional e Internacional)

Día	N. únicos	Visitas	Páginas	Día	N. únicos	Visitas	Páginas	Día	N. únicos	Visitas	Páginas
1	2.503	2.641	6.401	11	1.787	1.983	6.392	21	894	1.030	3.412
2	2.216	2.349	6.200	12	1.589	1.821	5.822	22	1.221	1.356	4.135
3	765	836	2.718	13	1.255	1.434	4.545	23	1.815	2.083	6.907
4	703	788	2.595	14	1.723	1.878	5.568	24	1.465	1.663	5.279
5	785	910	3.119	15	2.656	3.230	9.525	25	1.200	1.338	4.365
6	927	1.042	3.396	16	2.466	2.770	8.346	26	1.071	1.181	3.945
7	744	809	2.615	17	2.309	2.731	8.690	27	828	925	3.051
8	860	944	3.000	18	2.241	2.565	8.225	28	882	967	2.963
9	2.154	2.412	7.311	19	2.050	2.379	7.697	29	1.547	1.700	5.219
10	1.786	1.972	6.152	20	1.006	1.153	3.756	30	1.123	1.250	3.847
								31	881	992	3.403

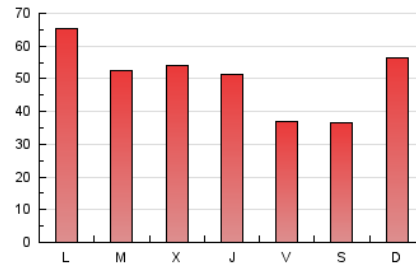
4. Gráficas (Nacional e Internacional)

4.1 Por día de la semana (promedio)

N. únicos / Visitas (x 100)

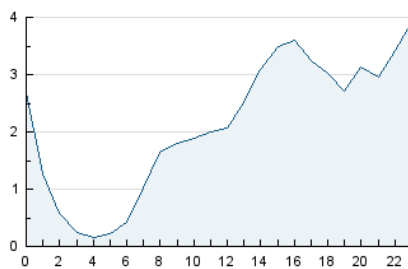


Páginas (x 100)

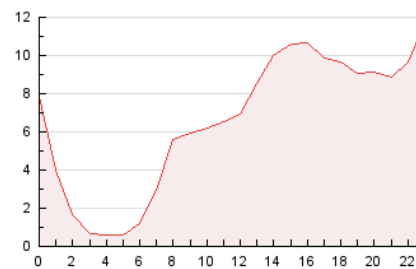


4.2 Por franja horaria (promedio)

Visitas (x 1000)

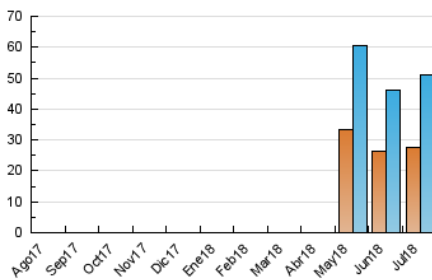


Páginas (x 1000)

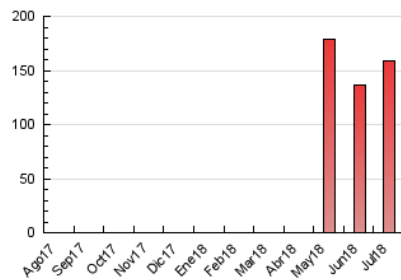


4.3 Por meses

N. únicos / Visitas (x 1000)



Páginas (x 1000)





## INFORMACION Y CONTROL DE PUBLICACIONES, S.A.

Velázquez, 46, 1º Drcha - Tel. 91 435 00 32 Fax 91 435 96 05 - 28001 - MADRID  
 Entença, 218 Entr. 7 - Tel 93 439 24 18 Fax 93 419 25 34 - 08029 - BARCELONA

### Anexo - Tráfico Nacional

**Título:** AHORACLM.COM  
**URL Primaria:** http://ahoraclm.com  
**Editor:** Ahora CLM, C.B.  
**Domicilio:** C/ Mar de Castilla, 43  
**Ciudad:** 45646 SAN ROMÁN DE LOS MONTES  
**Teléfono:**  
**Fax:**  
**E-mail:**  
**Clasificación:** Noticias e Información  
**Sub-Clasificación:** Noticias globales y actualidad



#### 1. Cifras totales y promedios (Nacional)

MES - AÑO	NAVEGADORES UNICOS	VISITAS	PAGINAS
Julio - 2018	25.925	49.245	154.310
<b>PROMEDIO DIARIO</b>	<b>1.407</b>	<b>1.589</b>	<b>4.978</b>
<b>PROMEDIO LUNES-VIERNES</b>	<b>1.410</b>	<b>1.597</b>	<b>5.110</b>
<b>PROMEDIO SABADO-DOMINGO</b>	<b>1.399</b>	<b>1.568</b>	<b>4.655</b>
<b>PAGINAS / VISITAS</b>	<b>3,13</b>		
<b>DURACION MEDIA VISITAS</b>	<b>0:01:03</b>		
<b>DURACION MEDIA PAGINAS</b>	<b>0:00:30</b>		

#### 2. Secciones (Nacional)

	PAGINAS	%
<b>HOME</b>	11.997	7.77 %
<b>RESTO</b>	142.313	92.23 %

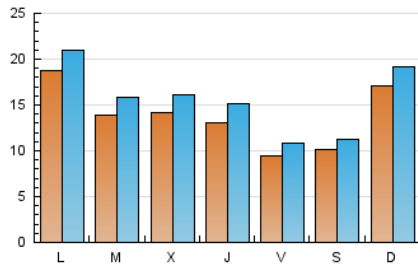
#### 3. Por día del mes (Nacional)

Día	N. únicos	Visitas	Páginas	Día	N. únicos	Visitas	Páginas	Día	N. únicos	Visitas	Páginas
1	2.461	2.598	6.311	11	1.690	1.881	6.157	21	858	994	3.331
2	2.143	2.276	6.068	12	1.504	1.736	5.631	22	1.183	1.316	4.047
3	733	804	2.626	13	1.181	1.358	4.366	23	1.757	2.025	6.783
4	663	747	2.497	14	1.671	1.826	5.455	24	1.402	1.597	5.129
5	742	866	3.025	15	2.591	3.164	9.387	25	1.156	1.292	4.257
6	878	991	3.267	16	2.381	2.680	8.108	26	1.018	1.127	3.817
7	681	746	2.508	17	2.231	2.653	8.500	27	774	870	2.914
8	791	875	2.869	18	2.180	2.503	8.091	28	844	927	2.865
9	2.061	2.318	7.107	19	1.972	2.298	7.518	29	1.511	1.663	5.125
10	1.700	1.884	5.927	20	960	1.104	3.625	30	1.050	1.177	3.694
								31	842	949	3.305

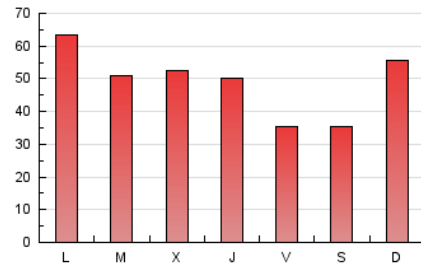
4. Gráficas (Nacional)

4.1 Por día de la semana (promedio)

N. únicos / Visitas (x 100)

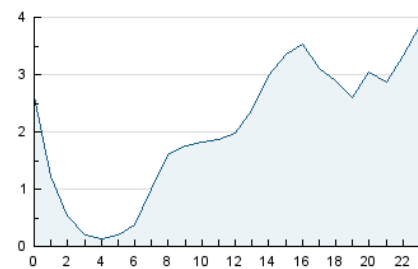


Páginas (x 100)

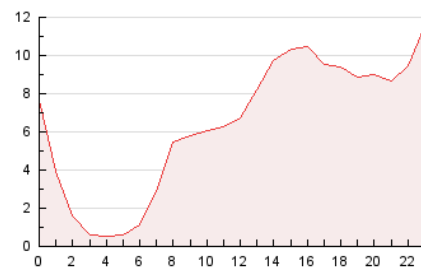


4.2 Por franja horaria (promedio)

Visitas (x 1000)

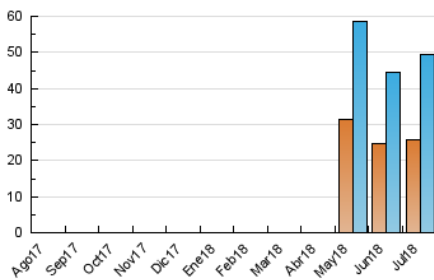


Páginas (x 1000)

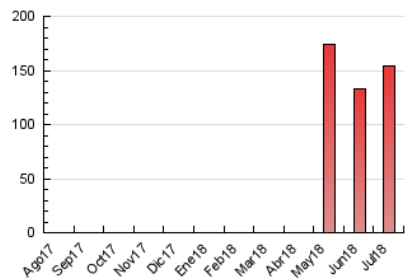


4.3 Por meses

N. únicos / Visitas (x 1000)



Páginas (x 1000)



## 5. Observaciones

Este Medio Electrónico de Comunicación ha sido medido por la herramienta Google Analytics de Google

## 6. Definiciones básicas (Para más información ver Normas Técnicas para el Control de los Medios Electrónicos de Comunicación)

### Página Vista:

Conjunto de ficheros enviado a un usuario como resultado de una petición del mismo recibida por el servidor. Cuando la página está formada por varios marcos (frames), el conjunto de los mismos tendrá, a efectos de cómptuo, la consideración de una página unitaria.

### Visita:

Una secuencia ininterrumpida de páginas servidas a un usuario válido. Si dicho usuario no realiza peticiones de páginas en un periodo de tiempo (30 min) la siguiente petición constituirá el inicio de una nueva visita.

### Navegador Único:

Total de combinaciones únicas de una dirección IP y un identificador adicional. Los medios pueden utilizar cookies o el Identificador de Alta de registro.

### Duración Página Vista:

Tiempo acumulado en segundos de todas las páginas vistas (en visitas de dos o más páginas vistas), dividido por el número total de páginas vistas.

### Duración Visita:

Tiempo en segundos de todas las visitas de dos o más páginas vistas, dividido por el número total de visitas de dos o más páginas vistas.

### Tráfico nacional:

Audiencia/difusión correspondiente a España medida en base a los datos de las direcciones IP registradas por el sistema de medición.

## 7. Opinión

De OJDinteractiva, la división de INFORMACIÓN Y CONTROL DE PUBLICACIONES S.A.:

Hemos examinado la información facilitada por el editor del medio electrónico para el periodo que comprende la presente certificación.

Nuestro examen se ha realizado de acuerdo con las normas y procedimientos establecidos en las Normas Técnicas para el Control de los Medios Electrónicos de Comunicación.

En nuestra opinión, la presente acta presenta razonablemente la difusión/audiencia registrada por este medio electrónico.

### ADVERTENCIA:

El trabajo de OJDinteractiva, la división de INFORMACIÓN Y CONTROL DE PUBLICACIONES S.A (INTROL) se limita a la realización de pruebas para la revisión de los datos de recuento suministrados por el editor con la finalidad de expresar una opinión sobre la razonabilidad de dichos datos de acuerdo con las Normas Técnicas para el control de los MEC.

Por tanto, INTROL no acepta responsabilidad alguna por las inexactitudes o errores que puedan existir en los datos de recuento. Tampoco acepta ninguna responsabilidad por la falsedad en los datos de recuento recibidos del editor, ni por otros datos de medición que no están incluidos en el análisis.

Agosto - 2018

OJDinteractiva