



INFORMACION Y CONTROL DE PUBLICACIONES, S.A.

Velázquez, 46, 1º Drcha - Tel. 91 435 00 32 Fax 91 435 96 05 - 28001 - MADRID
 Entença, 218 Entr. 7 - Tel 93 439 24 18 Fax 93 419 25 34 - 08029 - BARCELONA

Título: AHORACLM.COM
URL Primaria: http://ahoraclm.com
Editor: Ediciones Digitales y Audiovisuales Esplendor, S.L.
Domicilio: C/ Mar de Castilla, 43
Ciudad: 45646 SAN ROMÁN DE LOS MONTES
Teléfono:
Fax:
E-mail:
Clasificación: Noticias e Información
Sub-Clasificación: Noticias globales y actualidad



1. Cifras totales y promedios (Nacional e Internacional)

MES - AÑO	NAVEGADORES UNICOS	VISITAS	PAGINAS
Mayo - 2019	47.461	78.517	233.488
PROMEDIO DIARIO	2.315	2.533	7.532
PROMEDIO LUNES-VIERNES	2.358	2.595	7.813
PROMEDIO SABADO-DOMINGO	2.194	2.353	6.725
PAGINAS / VISITAS	2,97		
DURACION MEDIA VISITAS	0:00:54		
DURACION MEDIA PAGINAS	0:00:27		

2. Secciones (Nacional e Internacional)

	PAGINAS	%
HOME	13.607	5.83 %
RESTO	219.881	94.17 %

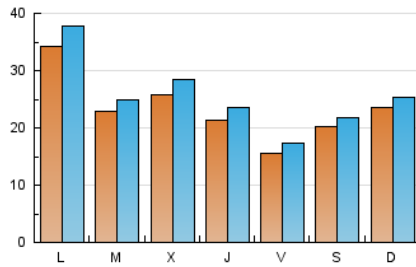
3. Por día del mes (Nacional e Internacional)

Día	N. únicos	Visitas	Páginas	Día	N. únicos	Visitas	Páginas	Día	N. únicos	Visitas	Páginas
1	1.829	1.989	5.761	11	1.994	2.112	5.906	21	2.295	2.460	7.146
2	1.656	1.825	5.748	12	2.481	2.611	7.354	22	2.367	2.631	8.264
3	1.377	1.515	4.620	13	2.561	2.853	8.300	23	2.683	3.047	9.265
4	1.599	1.758	5.253	14	2.678	2.870	8.316	24	1.882	2.074	6.388
5	2.437	2.623	7.707	15	4.076	4.334	12.279	25	1.634	1.761	5.015
6	1.733	1.894	6.071	16	3.250	3.555	10.211	26	1.965	2.154	6.490
7	2.201	2.437	7.486	17	1.664	1.828	5.894	27	4.837	5.463	16.689
8	2.500	2.809	8.522	18	2.898	3.063	8.320	28	2.020	2.194	6.750
9	1.678	1.847	5.874	19	2.540	2.744	7.753	29	2.152	2.411	7.189
10	1.667	1.920	6.083	20	4.546	4.898	13.895	30	1.394	1.528	4.706
								31	1.184	1.309	4.233

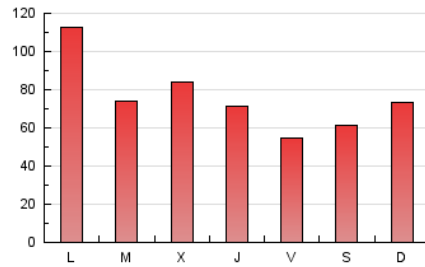
4. Gráficas (Nacional e Internacional)

4.1 Por día de la semana (promedio)

N. únicos / Visitas (x 100)



Páginas (x 100)

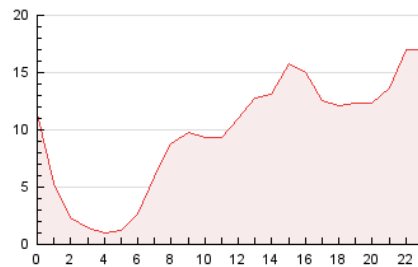


4.2 Por franja horaria (promedio)

Visitas (x 1000)

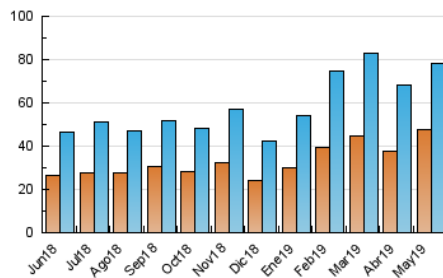


Páginas (x 1000)

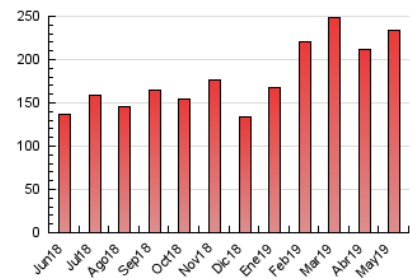


4.3 Por meses

N. únicos / Visitas (x 1000)



Páginas (x 1000)





INFORMACION Y CONTROL DE PUBLICACIONES, S.A.

Velázquez, 46, 1º Drcha - Tel. 91 435 00 32 Fax 91 435 96 05 - 28001 - MADRID
 Entença, 218 Entr. 7 - Tel 93 439 24 18 Fax 93 419 25 34 - 08029 - BARCELONA

Anexo - Tráfico Nacional

Título: AHORACLM.COM
URL Primaria: http://ahoraclm.com
Editor: Ediciones Digitales y Audiovisuales Esplendor, S.L.
Domicilio: C/ Mar de Castilla, 43
Ciudad: 45646 SAN ROMÁN DE LOS MONTES
Teléfono:
Fax:
E-mail:
Clasificación: Noticias e Información
Sub-Clasificación: Noticias globales y actualidad



1. Cifras totales y promedios (Nacional)

MES - AÑO	NAVEGADORES UNICOS	VISITAS	PAGINAS
Mayo - 2019	45.132	76.001	227.780
PROMEDIO DIARIO	2.237	2.452	7.348
PROMEDIO LUNES-VIERNES	2.275	2.510	7.618
PROMEDIO SABADO-DOMINGO	2.125	2.283	6.570
PAGINAS / VISITAS	3,00		
DURACION MEDIA VISITAS	0:00:55		
DURACION MEDIA PAGINAS	0:00:27		

2. Secciones (Nacional)

	PAGINAS	%
HOME	13.408	5.89 %
RESTO	214.372	94.11 %

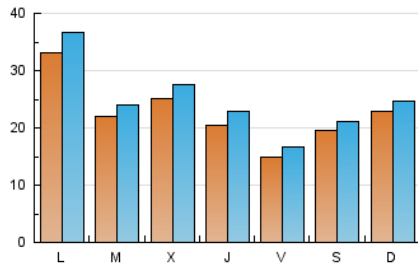
3. Por día del mes (Nacional)

Día	N. únicos	Visitas	Páginas	Día	N. únicos	Visitas	Páginas	Día	N. únicos	Visitas	Páginas
1	1.770	1.928	5.611	11	1.864	1.976	5.628	21	2.163	2.328	6.874
2	1.591	1.755	5.582	12	2.382	2.509	7.132	22	2.301	2.564	8.045
3	1.321	1.457	4.480	13	2.502	2.789	8.139	23	2.613	2.976	9.105
4	1.552	1.711	5.158	14	2.609	2.800	8.166	24	1.829	2.020	6.281
5	2.358	2.541	7.521	15	3.962	4.214	11.982	25	1.592	1.715	4.913
6	1.633	1.788	5.836	16	3.158	3.460	9.995	26	1.923	2.110	6.384
7	2.095	2.330	7.264	17	1.603	1.766	5.749	27	4.721	5.344	16.395
8	2.420	2.727	8.330	18	2.842	3.006	8.188	28	1.961	2.133	6.614
9	1.580	1.747	5.659	19	2.489	2.692	7.635	29	2.096	2.352	7.060
10	1.548	1.799	5.833	20	4.414	4.762	13.598	30	1.331	1.464	4.549
								31	1.115	1.238	4.074

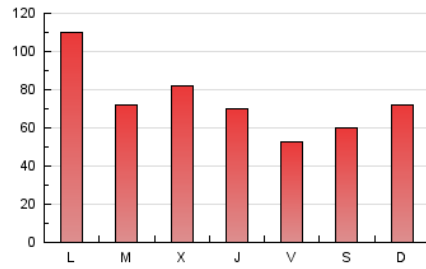
4. Gráficas (Nacional)

4.1 Por día de la semana (promedio)

N. únicos / Visitas (x 100)



Páginas (x 100)

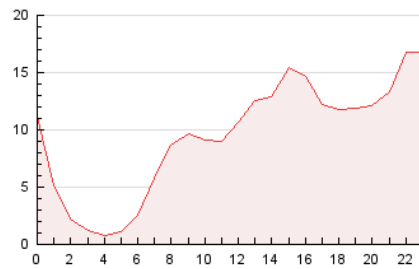


4.2 Por franja horaria (promedio)

Visitas (x 1000)

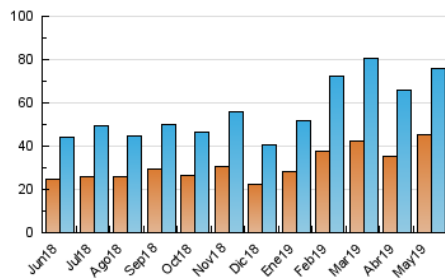


Páginas (x 1000)

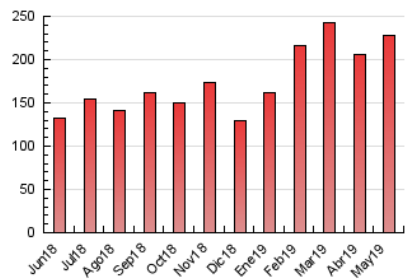


4.3 Por meses

N. únicos / Visitas (x 1000)



Páginas (x 1000)



5. Observaciones

Este Medio Electrónico de Comunicación ha sido medido por la herramienta Google Analytics de Google

6. Definiciones básicas (Para más información ver Normas Técnicas para el Control de los Medios Electrónicos de Comunicación)

Página Vista:

Conjunto de ficheros enviado a un usuario como resultado de una petición del mismo recibida por el servidor. Cuando la página está formada por varios marcos (frames), el conjunto de los mismos tendrá, a efectos de cómputo, la consideración de una página unitaria.

Visita:

Una secuencia ininterrumpida de páginas servidas a un usuario válido. Si dicho usuario no realiza peticiones de páginas en un periodo de tiempo (30 min) la siguiente petición constituirá el inicio de una nueva visita.

Navegador Único:

Total de combinaciones únicas de una dirección IP y un identificador adicional. Los medios pueden utilizar cookies o el Identificador de Alta de registro.

Duración Página Vista:

Tiempo acumulado en segundos de todas las páginas vistas (en visitas de dos o más páginas vistas), dividido por el número total de páginas vistas.

Duración Visita:

Tiempo en segundos de todas las visitas de dos o más páginas vistas, dividido por el número total de visitas de dos o más páginas vistas.

Tráfico nacional:

Audiencia/difusión correspondiente a España medida en base a los datos de las direcciones IP registradas por el sistema de medición.

7. Opinión

De OJDinteractiva, la división de INFORMACIÓN Y CONTROL DE PUBLICACIONES S.A.:

Hemos examinado la información facilitada por el editor del medio electrónico para el periodo que comprende la presente certificación.

Nuestro examen se ha realizado de acuerdo con las normas y procedimientos establecidos en las Normas Técnicas para el Control de los Medios Electrónicos de Comunicación.

En nuestra opinión, la presente acta presenta razonablemente la difusión/audiencia registrada por este medio electrónico.

ADVERTENCIA:

El trabajo de OJDinteractiva, la división de INFORMACIÓN Y CONTROL DE PUBLICACIONES S.A (INTROL) se limita a la realización de pruebas para la revisión de los datos de recuento suministrados por el editor con la finalidad de expresar una opinión sobre la razonabilidad de dichos datos de acuerdo con las Normas Técnicas para el control de los MEC.

Por tanto, INTROL no acepta responsabilidad alguna por las inexactitudes o errores que puedan existir en los datos de recuento. Tampoco acepta ninguna responsabilidad por la falsedad en los datos de recuento recibidos del editor, ni por otros datos de medición que no están incluidos en el análisis.

Junio - 2019

OJDinteractiva