



INFORMACION Y CONTROL DE PUBLICACIONES, S.A.

Velázquez, 46, 1º Drcha - Tel. 91 435 00 32 Fax 91 435 96 05 - 28001 - MADRID
Av. Diagonal 497, 5a planta - Tel 93 439 24 18 Fax 93 419 25 34 - 08029 - BARCELONA

Título: DIARIOCRITICO.COM - CANTABRIA24HORAS.ES

URL Primaria: https://cantabria24horas.es/

Editor: Ociocrítico, S.L.

Domicilio: Gran Vía nº 27 1º Dcha.

Ciudad: 28013 MADRID

Teléfono:

Fax:

E-mail:

Clasificación: Noticias e Información

Sub-Clasificación: Noticias globales y actualidad

cantabria**24horas**.com

1. Cifras totales y promedios (Nacional e Internacional)

MES - AÑO	NAVEGADORES UNICOS	VISITAS	PAGINAS
Diciembre - 2025	2.051	3.152	6.272
PROMEDIO DIARIO	91	101	202
PROMEDIO LUNES-VIERNES	94	104	207
PROMEDIO SABADO-DOMINGO	82	92	189
PAGINAS / VISITAS	2,00		
DURACION MEDIA VISITAS	0:01:53		
TIEMPO INTERACCIÓN MEDIO	0:01:03		

2. Secciones (Nacional e Internacional)

	PAGINAS	%
HOME	1.866	29.75 %
RESTO	4.406	70.25 %

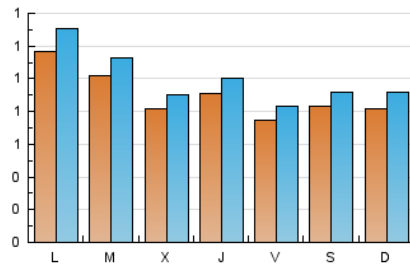
3. Por día del mes (Nacional e Internacional)

Día	N. únicos	Visitas	Páginas	Día	N. únicos	Visitas	Páginas	Día	N. únicos	Visitas	Páginas
1	208	231	431	11	93	104	271	21	72	79	182
2	132	141	271	12	86	90	175	22	63	70	83
3	130	140	205	13	93	104	214	23	79	90	214
4	129	143	288	14	118	131	206	24	44	50	103
5	84	98	294	15	161	174	278	25	62	68	153
6	87	97	185	16	119	130	234	26	66	73	151
7	71	85	180	17	89	99	236	27	81	91	185
8	82	93	167	18	78	84	160	28	67	74	132
9	94	105	189	19	65	72	136	29	73	85	153
10	94	105	205	20	70	77	226	30	87	97	223
								31	51	56	142

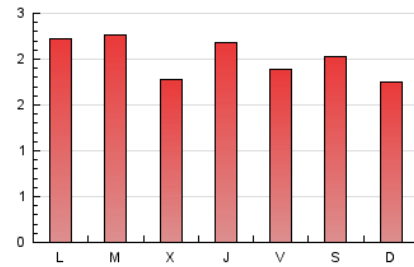
4. Gráficas (Nacional e Internacional)

4.1 Por día de la semana (promedio)

N. únicos / Visitas (x 100)



Páginas (x 100)



4.2 Por franja horaria (promedio)

Visitas_ (x 1000)

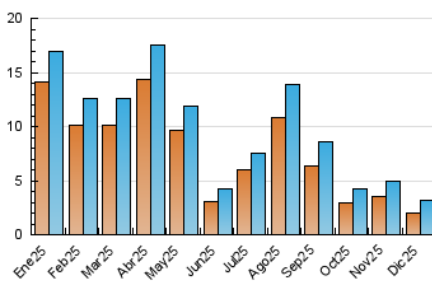


Páginas (x 1000)

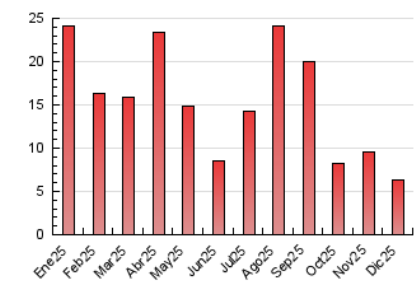


4.3 Por meses

N. únicos / Visitas (x 1000)



Páginas (x 1000)





INFORMACION Y CONTROL DE PUBLICACIONES, S.A.

Velázquez, 46, 1º Drcha - Tel. 91 435 00 32 Fax 91 435 96 05 - 28001 - MADRID
Av. Diagonal 497, 5a planta - Tel 93 439 24 18 Fax 93 419 25 34 - 08029 - BARCELONA

Anexo - Tráfico Nacional

Título: DIARIOCRITICO.COM - CANTABRIA24HORAS.ES

URL Primaria: https://cantabria24horas.es/

Editor: Ociocrítico, S.L.

Domicilio: Gran Vía nº 27 1º Dcha.

Ciudad: 28013 MADRID

Teléfono:

Fax:

E-mail:

Clasificación: Noticias e Información

Sub-Clasificación: Noticias globales y actualidad

cantabria**24horas**.com

1. Cifras totales y promedios (Nacional)

MES - AÑO	NAVEGADORES UNICOS	VISITAS	PAGINAS
Diciembre - 2025	1.894	3.023	6.058
PROMEDIO DIARIO	86	96	195
PROMEDIO LUNES-VIERNES	89	99	201
PROMEDIO SABADO-DOMINGO	77	87	181
PAGINAS / VISITAS	2,04		
DURACION MEDIA VISITAS	0:01:56		
TIEMPO INTERACCIÓN MEDIO	0:01:07		

2. Secciones (Nacional)

	PAGINAS	%
HOME	1.809	29.86 %
RESTO	4.249	70.14 %

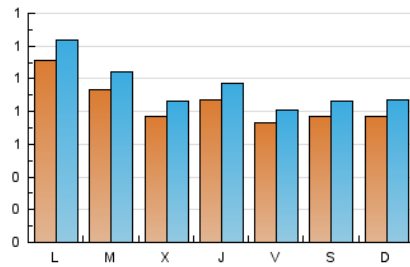
3. Por día del mes (Nacional)

Día	N. únicos	Visitas	Páginas	Día	N. únicos	Visitas	Páginas	Día	N. únicos	Visitas	Páginas
1	195	217	410	11	91	102	269	21	64	71	174
2	126	135	265	12	82	86	169	22	61	68	80
3	125	136	200	13	87	98	208	23	71	82	206
4	124	138	283	14	115	127	202	24	41	47	100
5	83	97	293	15	152	164	270	25	61	67	152
6	81	91	176	16	104	115	216	26	64	71	149
7	66	80	173	17	83	93	229	27	75	85	179
8	76	87	161	18	73	79	155	28	64	71	129
9	89	100	183	19	63	70	125	29	72	84	152
10	91	102	201	20	64	70	205	30	76	86	206
								31	47	52	138

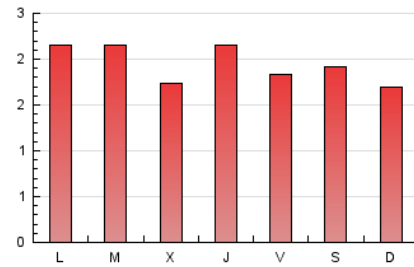
4. Gráficas (Nacional)

4.1 Por día de la semana (promedio)

N. únicos / Visitas (x 100)

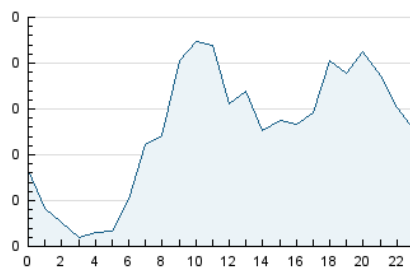


Páginas (x 100)

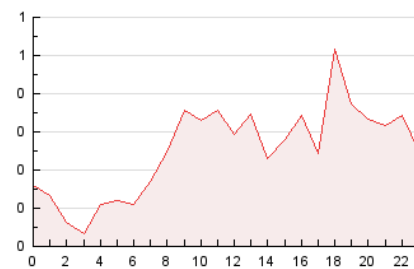


4.2 Por franja horaria (promedio)

Visitas_ (x 1000)

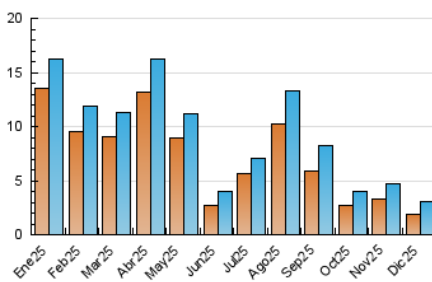


Páginas (x 1000)

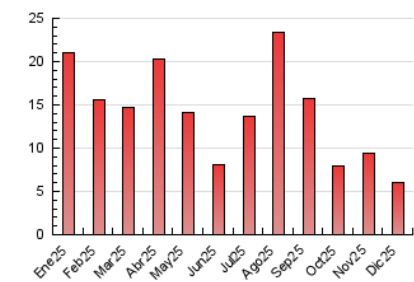


4.3 Por meses

N. únicos / Visitas (x 1000)



Páginas (x 1000)



5. Observaciones

Este Medio Electrónico de Comunicación ha sido medido por la herramienta Google Analytics de Google (GA4).

6. Definiciones básicas (Para más información ver Normas Técnicas para el Control de los Medios Electrónicos de Comunicación)

Página Vista:

Conjunto de ficheros enviado a un usuario como resultado de una petición del mismo recibida por el servidor. Cuando la página está formada por varios marcos (frames), el conjunto de los mismos tendrá, a efectos de cómputo, la consideración de una página unitaria.

Visita:

Una secuencia ininterrumpida de páginas servidas a un usuario válido. Si dicho usuario no realiza peticiones de páginas en un periodo de tiempo (30 min) la siguiente petición constituirá el inicio de una nueva visita.

Navegador Único:

Total de combinaciones únicas de una dirección IP y un identificador adicional. Los medios pueden utilizar cookies o el Identificador de Alta de registro.

Duración Página Vista:

Tiempo acumulado en segundos de todas las páginas vistas (en visitas de dos o más páginas vistas), dividido por el número total de páginas vistas.

Duración Visita:

Tiempo en segundos de todas las visitas de dos o más páginas vistas, dividido por el número total de visitas de dos o más páginas vistas.

Tráfico nacional:

Audiencia/difusión correspondiente a España medida en base a los datos de las direcciones IP registradas por el sistema de medición.

7. Opinión

De OJDinteractiva, la división de INFORMACIÓN Y CONTROL DE PUBLICACIONES S.A.:

Hemos examinado la información facilitada por el editor del medio electrónico para el periodo que comprende la presente certificación.

Nuestro examen se ha realizado de acuerdo con las normas y procedimientos establecidos en las Normas Técnicas para el Control de los Medios Electrónicos de Comunicación.

En nuestra opinión, la presente certificación presenta razonablemente la difusión/audiencia registrada por este canal.

ADVERTENCIA:

El trabajo de OJDinteractiva, la división de INFORMACIÓN Y CONTROL DE PUBLICACIONES S.A (INTROL) se limita a la realización de pruebas para la revisión de los datos de recuento suministrados por el editor con la finalidad de expresar una opinión sobre la razonabilidad de dichos datos de acuerdo con las Normas Técnicas para el control de los MEC.

Por tanto, INTROL no acepta responsabilidad alguna por las inexactitudes o errores que puedan existir en los datos de recuento. Tampoco acepta ninguna responsabilidad por la falsedad en los datos de recuento recibidos del editor, ni por otros datos de medición que no están incluidos en el análisis.

- 2025

OJDinteractiva