



## INFORMACION Y CONTROL DE PUBLICACIONES, S.A.

Velázquez, 46, 1º Drcha - Tel. 91 435 00 32 Fax 91 435 96 05 - 28001 - MADRID  
 Entença, 218 Entr. 7 - Tel 93 439 24 18 Fax 93 419 25 34 - 08029 - BARCELONA

**Título:** DIARIOCRITICO.COM - CANTABRIA24HORAS.COM

**URL Primaria:**

**Editor:** Ociocrítico, S.L.

**Domicilio:** Gran Vía nº 27 1º Dcha.

**Ciudad:** 28013 MADRID

**Teléfono:**

**Fax:**

**E-mail:**

**Clasificación:** Noticias e Información

**Sub-Clasificación:** Noticias globales y actualidad

cantabria**24horas**.com

### 1. Cifras totales y promedios (Nacional e Internacional)

MES - AÑO	NAVEGADORES UNICOS	VISITAS	PAGINAS
Octubre - 2019	36.719	60.070	86.047
<b>PROMEDIO DIARIO</b>	<b>1.732</b>	<b>1.938</b>	<b>2.776</b>
<b>PROMEDIO LUNES-VIERNES</b>	1.864	2.079	2.974
<b>PROMEDIO SABADO-DOMINGO</b>	1.352	1.532	2.204
<b>PAGINAS / VISITAS</b>	1,43		
<b>DURACION MEDIA VISITAS</b>	0:00:36		
<b>DURACION MEDIA PAGINAS</b>	0:01:23		

### 2. Secciones (Nacional e Internacional)

	PAGINAS	%
<b>HOME</b>	27.233	31.65 %
<b>RESTO</b>	58.814	68.35 %

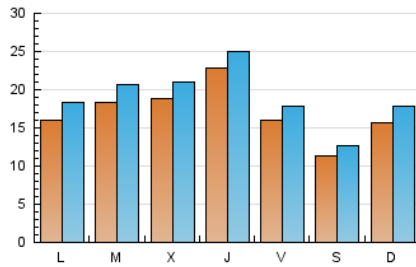
### 3. Por día del mes (Nacional e Internacional)

Día	N. únicos	Visitas	Páginas	Día	N. únicos	Visitas	Páginas	Día	N. únicos	Visitas	Páginas
1	2.198	2.442	3.802	11	1.725	1.958	2.919	21	1.144	1.324	1.937
2	1.965	2.207	3.262	12	1.212	1.375	2.008	22	1.466	1.650	2.361
3	1.450	1.616	2.339	13	1.316	1.478	2.150	23	2.467	2.755	4.196
4	1.673	1.833	2.768	14	1.480	1.728	2.555	24	3.904	4.155	5.023
5	962	1.075	1.699	15	1.120	1.288	1.970	25	1.720	1.908	2.641
6	2.015	2.362	3.486	16	1.222	1.356	2.016	26	1.069	1.190	1.744
7	1.776	1.998	3.063	17	1.365	1.533	2.151	27	1.375	1.569	2.264
8	1.806	2.028	2.949	18	1.285	1.410	1.905	28	2.031	2.288	3.175
9	1.406	1.595	2.517	19	1.304	1.456	1.995	29	2.598	2.936	4.118
10	2.596	2.934	4.156	20	1.560	1.751	2.289	30	2.378	2.590	3.553
								31	2.095	2.282	3.036

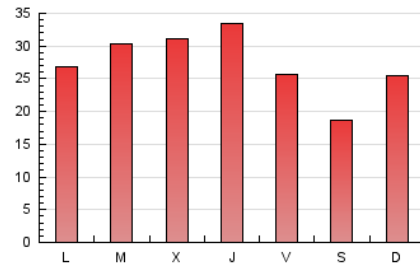
#### 4. Gráficas (Nacional e Internacional)

##### 4.1 Por día de la semana (promedio)

N. únicos / Visitas (x 100)



Páginas (x 100)

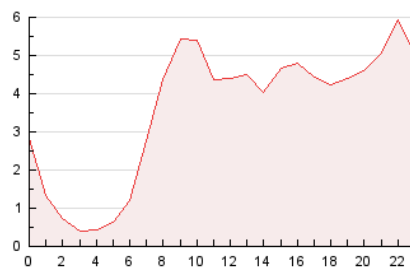


##### 4.2 Por franja horaria (promedio)

Visitas (x 1000)

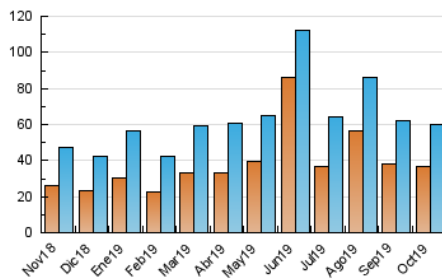


Páginas (x 1000)

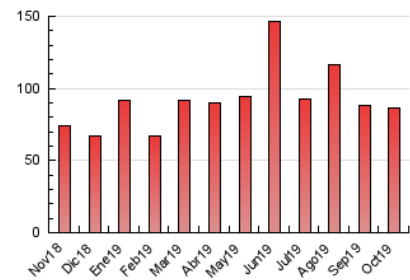


##### 4.3 Por meses

N. únicos / Visitas (x 1000)



Páginas (x 1000)





## INFORMACION Y CONTROL DE PUBLICACIONES, S.A.

Velázquez, 46, 1º Dcha - Tel. 91 435 00 32 Fax 91 435 96 05 - 28001 - MADRID  
 Entença, 218 Entr. 7 - Tel 93 439 24 18 Fax 93 419 25 34 - 08029 - BARCELONA

### Anexo - Tráfico Nacional

**Título:** DIARIOCRITICO.COM - CANTABRIA24HORAS.COM

**URL Primaria:**

**Editor:** Ociocrítico, S.L.

**Domicilio:** Gran Vía nº 27 1º Dcha.

**Ciudad:** 28013 MADRID

**Teléfono:**

**Fax:**

**E-mail:**

**Clasificación:** Noticias e Información

**Sub-Clasificación:** Noticias globales y actualidad

cantabria**24horas**.com

#### 1. Cifras totales y promedios (Nacional)

MES - AÑO	NAVEGADORES UNICOS	VISITAS	PAGINAS
Octubre - 2019	34.195	57.080	82.086
<b>PROMEDIO DIARIO</b>	<b>1.640</b>	<b>1.841</b>	<b>2.648</b>
<b>PROMEDIO LUNES-VIERNES</b>	<b>1.768</b>	<b>1.977</b>	<b>2.838</b>
<b>PROMEDIO SABADO-DOMINGO</b>	<b>1.274</b>	<b>1.451</b>	<b>2.101</b>
<b>PAGINAS / VISITAS</b>	<b>1,44</b>		
<b>DURACION MEDIA VISITAS</b>	<b>0:00:37</b>		
<b>DURACION MEDIA PAGINAS</b>	<b>0:01:24</b>		

#### 2. Secciones (Nacional)

	PAGINAS	%
<b>HOME</b>	26.495	32.28 %
<b>RESTO</b>	55.591	67.72 %

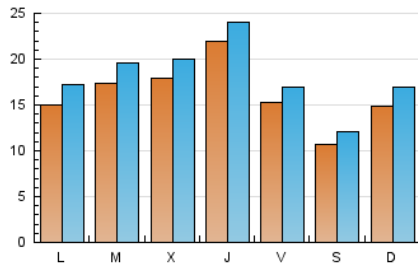
#### 3. Por día del mes (Nacional)

Día	N. únicos	Visitas	Páginas	Día	N. únicos	Visitas	Páginas	Día	N. únicos	Visitas	Páginas
1	2.111	2.350	3.675	11	1.638	1.865	2.797	21	1.025	1.191	1.769
2	1.866	2.103	3.105	12	1.158	1.318	1.934	22	1.347	1.530	2.174
3	1.359	1.512	2.214	13	1.260	1.421	2.064	23	2.357	2.640	4.051
4	1.584	1.737	2.631	14	1.380	1.614	2.371	24	3.818	4.063	4.903
5	874	986	1.594	15	1.056	1.221	1.871	25	1.659	1.842	2.566
6	1.911	2.257	3.352	16	1.159	1.290	1.924	26	1.014	1.133	1.660
7	1.680	1.899	2.938	17	1.298	1.461	2.059	27	1.293	1.481	2.150
8	1.724	1.939	2.806	18	1.201	1.326	1.797	28	1.915	2.170	3.035
9	1.321	1.509	2.402	19	1.223	1.374	1.901	29	2.447	2.775	3.933
10	2.512	2.845	4.023	20	1.457	1.638	2.156	30	2.238	2.445	3.373
								31	1.962	2.145	2.858

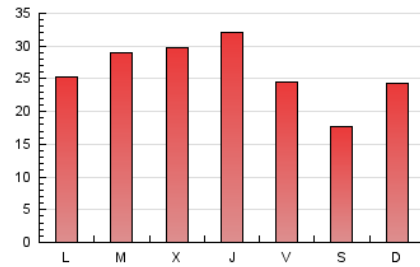
#### 4. Gráficas (Nacional)

##### 4.1 Por día de la semana (promedio)

N. únicos / Visitas (x 100)

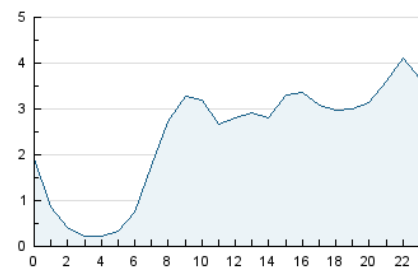


Páginas (x 100)

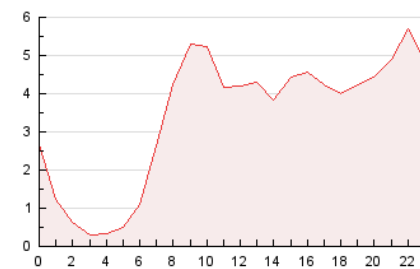


##### 4.2 Por franja horaria (promedio)

Visitas (x 1000)

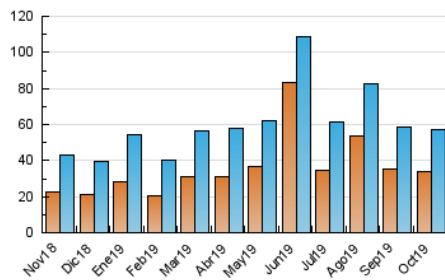


Páginas (x 1000)

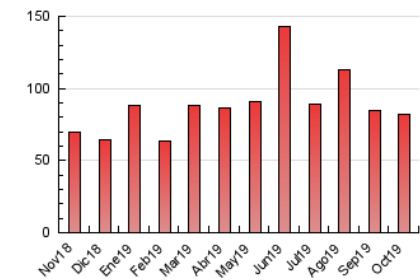


##### 4.3 Por meses

N. únicos / Visitas (x 1000)



Páginas (x 1000)



## 5. Observaciones

Este Medio Electrónico de Comunicación ha sido medido por la herramienta Google Analytics de Google

## 6. Definiciones básicas (Para más información ver Normas Técnicas para el Control de los Medios Electrónicos de Comunicación)

### Página Vista:

Conjunto de ficheros enviado a un usuario como resultado de una petición del mismo recibida por el servidor. Cuando la página está formada por varios marcos (frames), el conjunto de los mismos tendrá, a efectos de cómputo, la consideración de una página unitaria.

### Visita:

Una secuencia ininterrumpida de páginas servidas a un usuario válido. Si dicho usuario no realiza peticiones de páginas en un periodo de tiempo (30 min) la siguiente petición constituirá el inicio de una nueva visita.

### Navegador Único:

Total de combinaciones únicas de una dirección IP y un identificador adicional. Los medios pueden utilizar cookies o el Identificador de Alta de registro.

### Duración Página Vista:

Tiempo acumulado en segundos de todas las páginas vistas (en visitas de dos o más páginas vistas), dividido por el número total de páginas vistas.

### Duración Visita:

Tiempo en segundos de todas las visitas de dos o más páginas vistas, dividido por el número total de visitas de dos o más páginas vistas.

### Tráfico nacional:

Audiencia/difusión correspondiente a España medida en base a los datos de las direcciones IP registradas por el sistema de medición.

## 7. Opinión

De OJDinteractiva, la división de INFORMACIÓN Y CONTROL DE PUBLICACIONES S.A.:

Hemos examinado la información facilitada por el editor del medio electrónico para el periodo que comprende la presente certificación.

Nuestro examen se ha realizado de acuerdo con las normas y procedimientos establecidos en las Normas Técnicas para el Control de los Medios Electrónicos de Comunicación.

En nuestra opinión, la presente certificación presenta razonablemente la difusión/audiencia registrada por este canal.

### ADVERTENCIA:

El trabajo de OJDinteractiva, la división de INFORMACIÓN Y CONTROL DE PUBLICACIONES S.A (INTROL) se limita a la realización de pruebas para la revisión de los datos de recuento suministrados por el editor con la finalidad de expresar una opinión sobre la razonabilidad de dichos datos de acuerdo con las Normas Técnicas para el control de los MEC.

Por tanto, INTROL no acepta responsabilidad alguna por las inexactitudes o errores que puedan existir en los datos de recuento. Tampoco acepta ninguna responsabilidad por la falsedad en los datos de recuento recibidos del editor, ni por otros datos de medición que no están incluidos en el análisis.

Noviembre - 2019

OJDinteractiva