



## INFORMACION Y CONTROL DE PUBLICACIONES, S.A.

Velázquez, 46, 1º Drcha - Tel. 91 435 00 32 Fax 91 435 96 05 - 28001 - MADRID  
 Entença, 218 Entr. 7 - Tel 93 439 24 18 Fax 93 419 25 34 - 08029 - BARCELONA

**Título:** DIARIOCRITICO.COM - CANTABRIA24HORAS.COM

**URL Primaria:**

**Editor:** Ociocrítico, S.L.

**Domicilio:** Gran Vía nº 27 1º Dcha.

**Ciudad:** 28013 MADRID

**Teléfono:**

**Fax:**

**E-mail:**

**Clasificación:** Noticias e Información

**Sub-Clasificación:** Noticias globales y actualidad

cantabria**24horas**.com

### 1. Cifras totales y promedios (Nacional e Internacional)

MES - AÑO	NAVEGADORES UNICOS	VISITAS	PAGINAS
Mayo - 2019	39.291	65.101	94.419
<b>PROMEDIO DIARIO</b>	<b>1.856</b>	<b>2.100</b>	<b>3.046</b>
<b>PROMEDIO LUNES-VIERNES</b>	1.970	2.221	3.217
<b>PROMEDIO SABADO-DOMINGO</b>	1.529	1.753	2.555
<b>PAGINAS / VISITAS</b>	1,45		
<b>DURACION MEDIA VISITAS</b>	0:00:39		
<b>DURACION MEDIA PAGINAS</b>	0:01:28		

### 2. Secciones (Nacional e Internacional)

	PAGINAS	%
<b>HOME</b>	30.815	32.64 %
<b>RESTO</b>	63.604	67.36 %

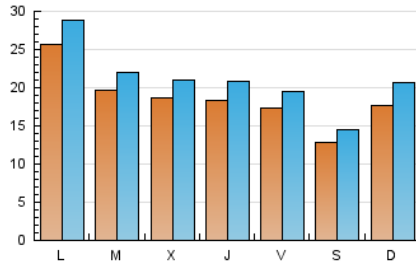
### 3. Por día del mes (Nacional e Internacional)

Día	N. únicos	Visitas	Páginas	Día	N. únicos	Visitas	Páginas	Día	N. únicos	Visitas	Páginas
1	1.280	1.447	2.165	11	1.434	1.595	2.283	21	1.501	1.727	2.599
2	1.536	1.735	2.568	12	2.040	2.262	3.252	22	1.988	2.186	3.145
3	1.991	2.267	3.063	13	3.545	3.812	4.888	23	1.828	2.064	2.981
4	1.226	1.355	1.894	14	1.876	2.123	3.060	24	1.702	1.884	2.661
5	1.483	1.685	2.408	15	1.712	1.936	2.765	25	1.204	1.350	1.939
6	2.328	2.586	3.647	16	1.644	1.868	2.796	26	2.084	2.592	3.797
7	2.441	2.684	3.498	17	1.510	1.718	2.604	27	2.999	3.555	5.307
8	2.061	2.304	3.297	18	1.268	1.467	2.239	28	2.026	2.280	3.410
9	2.035	2.309	3.316	19	1.490	1.716	2.625	29	2.302	2.640	4.017
10	1.596	1.775	2.529	20	1.373	1.591	2.702	30	2.154	2.457	3.701
								31	1.884	2.131	3.263

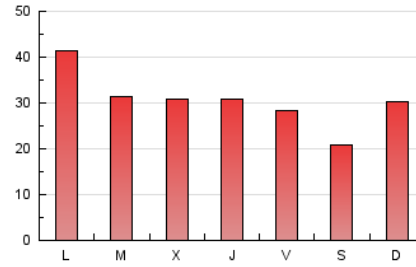
4. Gráficas (Nacional e Internacional)

4.1 Por día de la semana (promedio)

N. únicos / Visitas (x 100)

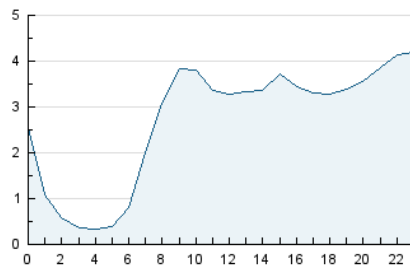


Páginas (x 100)

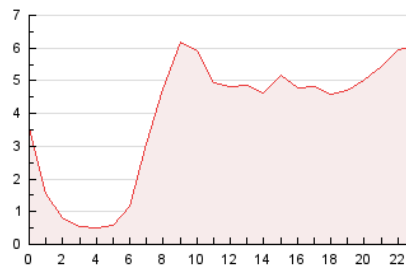


4.2 Por franja horaria (promedio)

Visitas (x 1000)

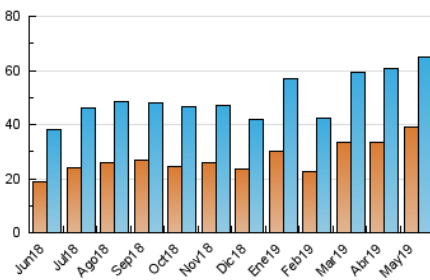


Páginas (x 1000)

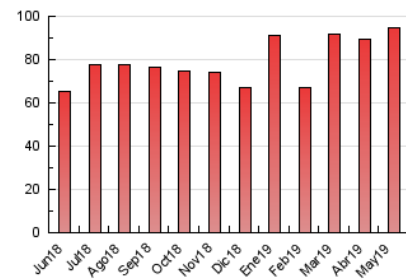


4.3 Por meses

N. únicos / Visitas (x 1000)



Páginas (x 1000)





## INFORMACION Y CONTROL DE PUBLICACIONES, S.A.

Velázquez, 46, 1º Dcha - Tel. 91 435 00 32 Fax 91 435 96 05 - 28001 - MADRID  
 Entença, 218 Entr. 7 - Tel 93 439 24 18 Fax 93 419 25 34 - 08029 - BARCELONA

### Anexo - Tráfico Nacional

**Título:** DIARIOCRITICO.COM - CANTABRIA24HORAS.COM

**URL Primaria:**

**Editor:** Ociocrítico, S.L.

**Domicilio:** Gran Vía nº 27 1º Dcha.

**Ciudad:** 28013 MADRID

**Teléfono:**

**Fax:**

**E-mail:**

**Clasificación:** Noticias e Información

**Sub-Clasificación:** Noticias globales y actualidad

cantabria**24horas**.com

#### 1. Cifras totales y promedios (Nacional)

MES - AÑO	NAVEGADORES UNICOS	VISITAS	PAGINAS
Mayo - 2019	36.698	62.180	90.651
<b>PROMEDIO DIARIO</b>	<b>1.765</b>	<b>2.006</b>	<b>2.924</b>
<b>PROMEDIO LUNES-VIERNES</b>	<b>1.874</b>	<b>2.121</b>	<b>3.088</b>
<b>PROMEDIO SABADO-DOMINGO</b>	<b>1.453</b>	<b>1.673</b>	<b>2.454</b>
<b>PAGINAS / VISITAS</b>	<b>1,46</b>		
<b>DURACION MEDIA VISITAS</b>	<b>0:00:40</b>		
<b>DURACION MEDIA PAGINAS</b>	<b>0:01:28</b>		

#### 2. Secciones (Nacional)

	PAGINAS	%
<b>HOME</b>	30.130	33.24 %
<b>RESTO</b>	60.521	66.76 %

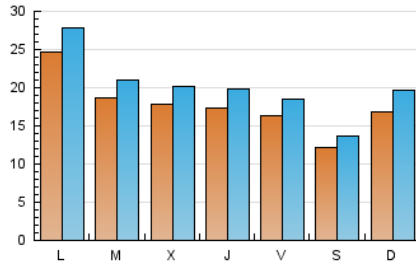
#### 3. Por día del mes (Nacional)

Día	N. únicos	Visitas	Páginas	Día	N. únicos	Visitas	Páginas	Día	N. únicos	Visitas	Páginas
1	1.234	1.400	2.105	11	1.325	1.478	2.149	21	1.422	1.645	2.485
2	1.479	1.677	2.492	12	1.919	2.136	3.104	22	1.912	2.107	3.039
3	1.912	2.187	2.967	13	3.440	3.696	4.747	23	1.757	1.991	2.889
4	1.167	1.294	1.826	14	1.776	2.018	2.922	24	1.622	1.802	2.563
5	1.358	1.556	2.263	15	1.619	1.838	2.643	25	1.158	1.303	1.883
6	2.201	2.457	3.470	16	1.527	1.750	2.660	26	2.034	2.539	3.716
7	2.327	2.566	3.338	17	1.433	1.640	2.504	27	2.916	3.469	5.195
8	1.948	2.188	3.144	18	1.224	1.418	2.139	28	1.922	2.168	3.261
9	1.956	2.227	3.204	19	1.439	1.663	2.549	29	2.196	2.531	3.854
10	1.521	1.698	2.427	20	1.300	1.513	2.580	30	1.974	2.274	3.480
								31	1.710	1.951	3.053

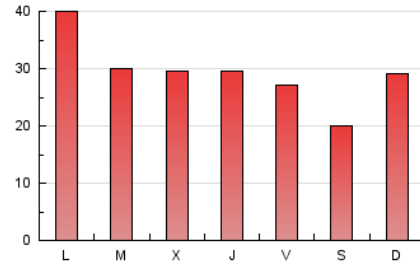
#### 4. Gráficas (Nacional)

##### 4.1 Por día de la semana (promedio)

N. únicos / Visitas (x 100)

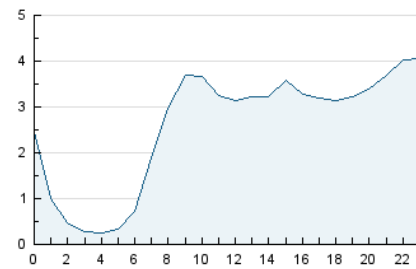


Páginas (x 100)

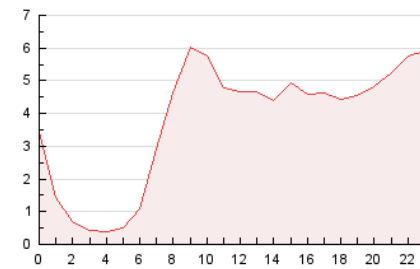


##### 4.2 Por franja horaria (promedio)

Visitas (x 1000)

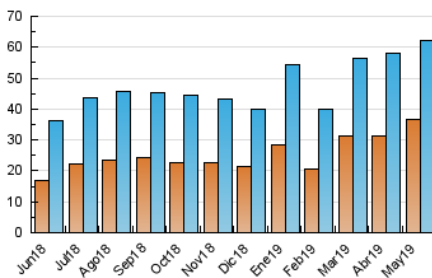


Páginas (x 1000)

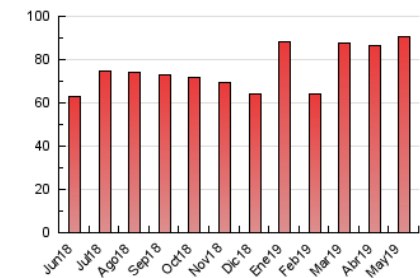


##### 4.3 Por meses

N. únicos / Visitas (x 1000)



Páginas (x 1000)



## 5. Observaciones

Este Medio Electrónico de Comunicación ha sido medido por la herramienta Google Analytics de Google

## 6. Definiciones básicas (Para más información ver Normas Técnicas para el Control de los Medios Electrónicos de Comunicación)

### Página Vista:

Conjunto de ficheros enviado a un usuario como resultado de una petición del mismo recibida por el servidor. Cuando la página está formada por varios marcos (frames), el conjunto de los mismos tendrá, a efectos de cómputo, la consideración de una página unitaria.

### Visita:

Una secuencia ininterrumpida de páginas servidas a un usuario válido. Si dicho usuario no realiza peticiones de páginas en un periodo de tiempo (30 min) la siguiente petición constituirá el inicio de una nueva visita.

### Navegador Único:

Total de combinaciones únicas de una dirección IP y un identificador adicional. Los medios pueden utilizar cookies o el Identificador de Alta de registro.

### Duración Página Vista:

Tiempo acumulado en segundos de todas las páginas vistas (en visitas de dos o más páginas vistas), dividido por el número total de páginas vistas.

### Duración Visita:

Tiempo en segundos de todas las visitas de dos o más páginas vistas, dividido por el número total de visitas de dos o más páginas vistas.

### Tráfico nacional:

Audiencia/difusión correspondiente a España medida en base a los datos de las direcciones IP registradas por el sistema de medición.

## 7. Opinión

De OJDinteractiva, la división de INFORMACIÓN Y CONTROL DE PUBLICACIONES S.A.:

Hemos examinado la información facilitada por el editor del medio electrónico para el periodo que comprende la presente certificación.

Nuestro examen se ha realizado de acuerdo con las normas y procedimientos establecidos en las Normas Técnicas para el Control de los Medios Electrónicos de Comunicación.

En nuestra opinión, la presente certificación presenta razonablemente la difusión/audiencia registrada por este canal.

### ADVERTENCIA:

El trabajo de OJDinteractiva, la división de INFORMACIÓN Y CONTROL DE PUBLICACIONES S.A (INTROL) se limita a la realización de pruebas para la revisión de los datos de recuento suministrados por el editor con la finalidad de expresar una opinión sobre la razonabilidad de dichos datos de acuerdo con las Normas Técnicas para el control de los MEC.

Por tanto, INTROL no acepta responsabilidad alguna por las inexactitudes o errores que puedan existir en los datos de recuento. Tampoco acepta ninguna responsabilidad por la falsedad en los datos de recuento recibidos del editor, ni por otros datos de medición que no están incluidos en el análisis.

Junio - 2019

OJDinteractiva