



INFORMACION Y CONTROL DE PUBLICACIONES, S.A.

Velázquez, 46, 1º Drcha - Tel. 91 435 00 32 Fax 91 435 96 05 - 28001 - MADRID
Av. Diagonal 497, 5a planta - Tel 93 439 24 18 Fax 93 419 25 34 - 08029 - BARCELONA

Título: DIARIOCRITICO.COM - CANTABRIA24HORAS.ES

URL Primaria: https://cantabria24horas.es/

Editor: Ociocrítico, S.L.

Domicilio: Gran Vía nº 27 1º Dcha.

Ciudad: 28013 MADRID

Teléfono:

Fax:

E-mail:

Clasificación: Noticias e Información

Sub-Clasificación: Noticias globales y actualidad

cantabria**24horas**.com

1. Cifras totales y promedios (Nacional e Internacional)

MES - AÑO	NAVEGADORES UNICOS	VISITAS	PAGINAS
Abril - 2026	2.301	3.275	6.746
PROMEDIO DIARIO	99	110	225
PROMEDIO LUNES-VIERNES	99	110	225
PROMEDIO SABADO-DOMINGO	98	107	225
PAGINAS / VISITAS	2,05		
DURACION MEDIA VISITAS	0:01:48		
TIEMPO INTERACCIÓN MEDIO	0:00:52		

2. Secciones (Nacional e Internacional)

	PAGINAS	%
HOME	1.592	23.60 %
RESTO	5.154	76.40 %

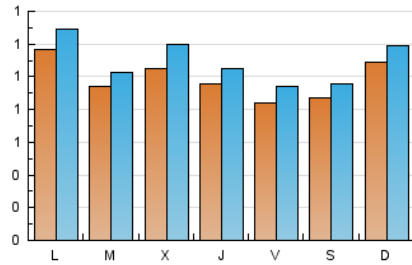
3. Por día del mes (Nacional e Internacional)

Día	N. únicos	Visitas	Páginas	Día	N. únicos	Visitas	Páginas	Día	N. únicos	Visitas	Páginas
1	135	149	282	11	121	134	250	21	99	115	238
2	117	128	194	12	119	133	222	22	82	96	168
3	103	114	278	13	128	146	280	23	75	82	218
4	79	88	220	14	85	86	171	24	67	75	239
5	111	117	244	15	170	190	350	25	90	96	180
6	118	130	328	16	90	101	159	26	124	136	345
7	104	113	173	17	74	85	197	27	109	112	176
8	63	79	166	18	56	67	128	28	88	97	250
9	102	112	221	19	82	88	209	29	75	85	213
10	92	101	246	20	113	128	246	30	95	104	155

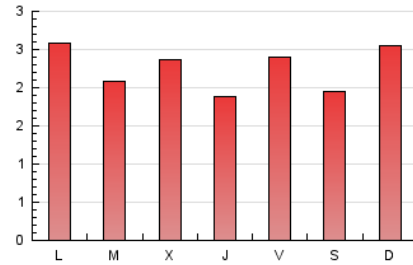
4. Gráficas (Nacional e Internacional)

4.1 Por día de la semana (promedio)

N. únicos / Visitas (x 100)

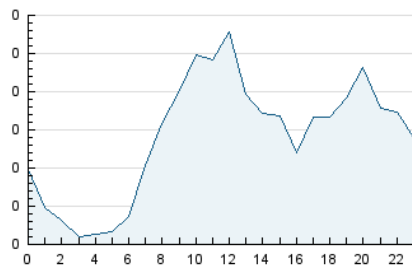


Páginas (x 100)

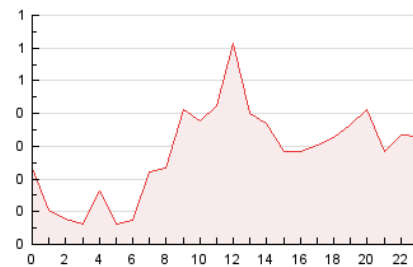


4.2 Por franja horaria (promedio)

Visitas_ (x 1000)

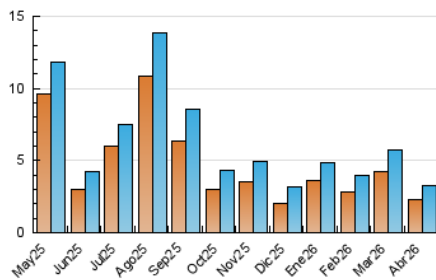


Páginas (x 1000)

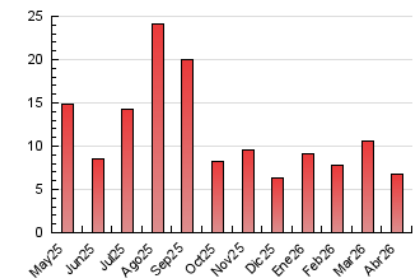


4.3 Por meses

N. únicos / Visitas (x 1000)



Páginas (x 1000)





INFORMACION Y CONTROL DE PUBLICACIONES, S.A.

Velázquez, 46, 1º Drcha - Tel. 91 435 00 32 Fax 91 435 96 05 - 28001 - MADRID
Av. Diagonal 497, 5a planta - Tel 93 439 24 18 Fax 93 419 25 34 - 08029 - BARCELONA

Anexo - Tráfico Nacional

Título: DIARIOCRITICO.COM - CANTABRIA24HORAS.ES

URL Primaria: https://cantabria24horas.es/

Editor: Ociocrítico, S.L.

Domicilio: Gran Vía nº 27 1º Dcha.

Ciudad: 28013 MADRID

Teléfono:

Fax:

E-mail:

Clasificación: Noticias e Información

Sub-Clasificación: Noticias globales y actualidad

cantabria**24horas**.com

1. Cifras totales y promedios (Nacional)

MES - AÑO	NAVEGADORES UNICOS	VISITAS	PAGINAS
Abril - 2026	2.227	3.189	6.650
PROMEDIO DIARIO	96	107	222
PROMEDIO LUNES-VIERNES	97	108	222
PROMEDIO SABADO-DOMINGO	96	105	221
PAGINAS / VISITAS	2,07		
DURACION MEDIA VISITAS	0:01:50		
TIEMPO INTERACCIÓN MEDIO	0:00:53		

2. Secciones (Nacional)

	PAGINAS	%
HOME	1.582	23.79 %
RESTO	5.068	76.21 %

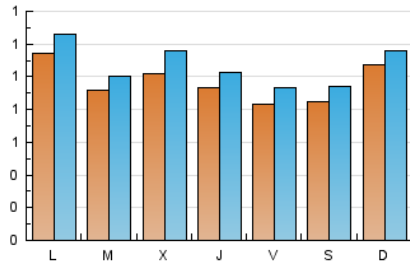
3. Por día del mes (Nacional)

Día	N. únicos	Visitas	Páginas	Día	N. únicos	Visitas	Páginas	Día	N. únicos	Visitas	Páginas
1	133	147	280	11	118	131	246	21	95	111	234
2	115	126	191	12	116	130	218	22	77	91	163
3	99	110	274	13	123	141	275	23	74	81	212
4	79	88	220	14	83	84	169	24	67	75	239
5	109	115	242	15	164	184	341	25	87	93	177
6	116	128	326	16	87	98	156	26	120	132	333
7	103	112	172	17	73	84	194	27	106	109	173
8	60	76	163	18	54	65	126	28	85	94	246
9	99	109	218	19	81	87	208	29	74	84	212
10	92	101	246	20	111	126	244	30	92	101	152

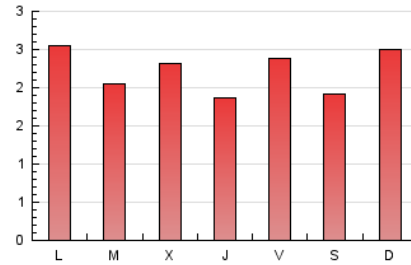
4. Gráficas (Nacional)

4.1 Por día de la semana (promedio)

N. únicos / Visitas (x 100)



Páginas (x 100)



4.2 Por franja horaria (promedio)

Visitas_ (x 1000)

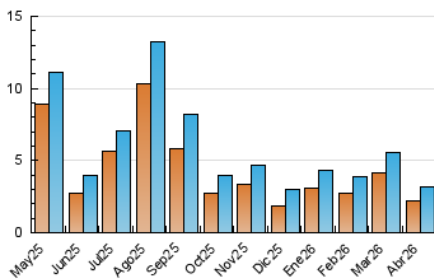


Páginas (x 1000)

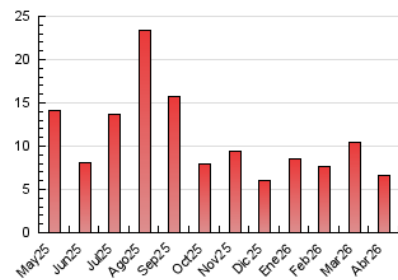


4.3 Por meses

N. únicos / Visitas (x 1000)



Páginas (x 1000)



5. Observaciones

Este Medio Electrónico de Comunicación ha sido medido por la herramienta Google Analytics de Google (GA4).

6. Definiciones básicas (Para más información ver Normas Técnicas para el Control de los Medios Electrónicos de Comunicación)

Página Vista:

Conjunto de ficheros enviado a un usuario como resultado de una petición del mismo recibida por el servidor. Cuando la página está formada por varios marcos (frames), el conjunto de los mismos tendrá, a efectos de cómputo, la consideración de una página unitaria.

Visita:

Una secuencia ininterrumpida de páginas servidas a un usuario válido. Si dicho usuario no realiza peticiones de páginas en un periodo de tiempo (30 min) la siguiente petición constituirá el inicio de una nueva visita.

Navegador Único:

Total de combinaciones únicas de una dirección IP y un identificador adicional. Los medios pueden utilizar cookies o el Identificador de Alta de registro.

Duración Página Vista:

Tiempo acumulado en segundos de todas las páginas vistas (en visitas de dos o más páginas vistas), dividido por el número total de páginas vistas.

Duración Visita:

Tiempo en segundos de todas las visitas de dos o más páginas vistas, dividido por el número total de visitas de dos o más páginas vistas.

Tráfico nacional:

Audiencia/difusión correspondiente a España medida en base a los datos de las direcciones IP registradas por el sistema de medición.

7. Opinión

De OJDinteractiva, la división de INFORMACIÓN Y CONTROL DE PUBLICACIONES S.A.:

Hemos examinado la información facilitada por el editor del medio electrónico para el periodo que comprende la presente certificación.

Nuestro examen se ha realizado de acuerdo con las normas y procedimientos establecidos en las Normas Técnicas para el Control de los Medios Electrónicos de Comunicación.

En nuestra opinión, la presente certificación presenta razonablemente la difusión/audiencia registrada por este canal.

ADVERTENCIA:

El trabajo de OJDinteractiva, la división de INFORMACIÓN Y CONTROL DE PUBLICACIONES S.A (INTROL) se limita a la realización de pruebas para la revisión de los datos de recuento suministrados por el editor con la finalidad de expresar una opinión sobre la razonabilidad de dichos datos de acuerdo con las Normas Técnicas para el control de los MEC.

Por tanto, INTROL no acepta responsabilidad alguna por las inexactitudes o errores que puedan existir en los datos de recuento. Tampoco acepta ninguna responsabilidad por la falsedad en los datos de recuento recibidos del editor, ni por otros datos de medición que no están incluidos en el análisis.

Mayo - 2026

OJDinteractiva