



## INFORMACION Y CONTROL DE PUBLICACIONES, S.A.

Velázquez, 46, 1º Drcha - Tel. 91 435 00 32 Fax 91 435 96 05 - 28001 - MADRID  
Entença, 218 Entr. 7 - Tel 93 439 24 18 Fax 93 419 25 34 - 08029 - BARCELONA

**Título:** DIARIOCRITICO.COM - CANTABRIA24HORAS.COM

**URL Primaria:**

**Editor:** Ociocrítico, S.L.

**Domicilio:** Gran Vía nº 27 1º Dcha.

**Ciudad:** 28013 MADRID

**Teléfono:**

**Fax:**

**E-mail:**

**Clasificación:** Noticias e Información

**Sub-Clasificación:** Noticias globales y actualidad

cantabria**24horas**.com

### 1. Cifras totales y promedios (Nacional e Internacional)

MES - AÑO	NAVEGADORES UNICOS	VISITAS	PAGINAS
Febrero - 2020	39.127	63.975	89.332
<b>PROMEDIO DIARIO</b>	<b>1.991</b>	<b>2.206</b>	<b>3.080</b>
<b>PROMEDIO LUNES-VIERNES</b>	2.159	2.386	3.331
<b>PROMEDIO SABADO-DOMINGO</b>	1.617	1.806	2.524
<b>PAGINAS / VISITAS</b>	1,40		
<b>DURACION MEDIA VISITAS</b>	0:00:33		
<b>DURACION MEDIA PAGINAS</b>	0:01:24		

### 2. Secciones (Nacional e Internacional)

	PAGINAS	%
<b>HOME</b>	26.932	30.15 %
<b>RESTO</b>	62.400	69.85 %

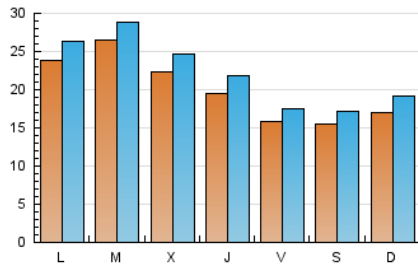
### 3. Por día del mes (Nacional e Internacional)

Día	N. únicos	Visitas	Páginas	Día	N. únicos	Visitas	Páginas	Día	N. únicos	Visitas	Páginas
1	2.041	2.233	2.797	11	5.291	5.577	6.577	21	974	1.094	1.669
2	1.710	1.856	2.470	12	2.454	2.683	3.684	22	834	961	1.449
3	1.997	2.174	3.063	13	3.107	3.485	4.417	23	889	1.049	1.728
4	1.761	1.961	2.892	14	1.737	1.918	2.808	24	1.059	1.249	2.062
5	2.087	2.294	3.137	15	1.157	1.301	2.016	25	1.096	1.261	2.052
6	1.617	1.801	2.459	16	2.233	2.467	3.460	26	3.016	3.341	4.905
7	1.730	1.947	2.529	17	3.739	4.104	5.565	27	2.014	2.261	3.437
8	1.684	1.871	2.663	18	2.484	2.704	3.760	28	1.864	2.047	2.900
9	1.987	2.277	3.005	19	1.374	1.580	2.630	29	2.015	2.239	3.130
10	2.749	3.036	4.014	20	1.036	1.204	2.054				

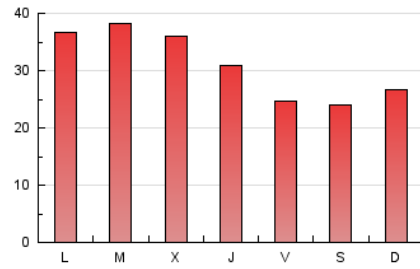
#### 4. Gráficas (Nacional e Internacional)

##### 4.1 Por día de la semana (promedio)

N. únicos / Visitas (x 100)



Páginas (x 100)

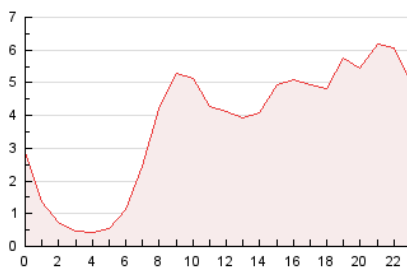


##### 4.2 Por franja horaria (promedio)

Visitas (x 1000)

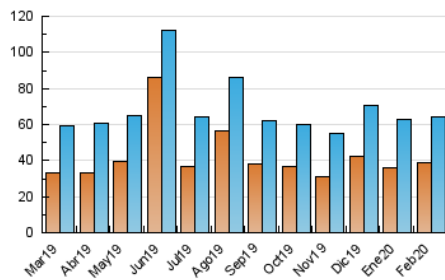


Páginas (x 1000)

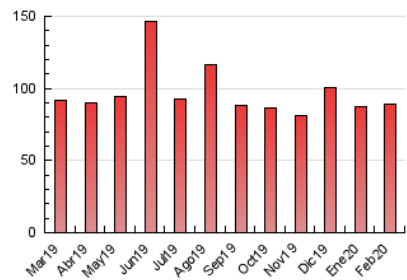


##### 4.3 Por meses

N. únicos / Visitas (x 1000)



Páginas (x 1000)





## INFORMACION Y CONTROL DE PUBLICACIONES, S.A.

Velázquez, 46, 1º Dcha - Tel. 91 435 00 32 Fax 91 435 96 05 - 28001 - MADRID  
 Entença, 218 Entr. 7 - Tel 93 439 24 18 Fax 93 419 25 34 - 08029 - BARCELONA

### Anexo - Tráfico Nacional

**Título:** DIARIOCRITICO.COM - CANTABRIA24HORAS.COM

**URL Primaria:**

**Editor:** Ociocrítico, S.L.

**Domicilio:** Gran Vía nº 27 1º Dcha.

**Ciudad:** 28013 MADRID

**Teléfono:**

**Fax:**

**E-mail:**

**Clasificación:** Noticias e Información

**Sub-Clasificación:** Noticias globales y actualidad

cantabria**24horas**.com

#### 1. Cifras totales y promedios (Nacional)

MES - AÑO	NAVEGADORES UNICOS	VISITAS	PAGINAS
Febrero - 2020	36.148	60.832	85.469
<b>PROMEDIO DIARIO</b>	<b>1.886</b>	<b>2.098</b>	<b>2.947</b>
<b>PROMEDIO LUNES-VIERNES</b>	<b>2.048</b>	<b>2.272</b>	<b>3.188</b>
<b>PROMEDIO SABADO-DOMINGO</b>	<b>1.524</b>	<b>1.711</b>	<b>2.411</b>
<b>PAGINAS / VISITAS</b>	<b>1,41</b>		
<b>DURACION MEDIA VISITAS</b>	<b>0:00:34</b>		
<b>DURACION MEDIA PAGINAS</b>	<b>0:01:25</b>		

#### 2. Secciones (Nacional)

	PAGINAS	%
<b>HOME</b>	26.393	30.88 %
<b>RESTO</b>	59.076	69.12 %

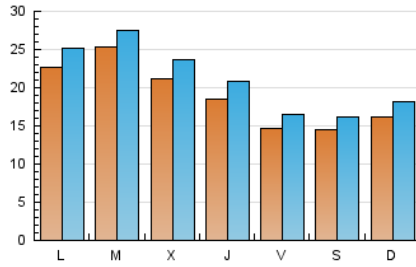
#### 3. Por día del mes (Nacional)

Día	N. únicos	Visitas	Páginas	Día	N. únicos	Visitas	Páginas	Día	N. únicos	Visitas	Páginas
1	1.922	2.112	2.663	11	5.087	5.367	6.347	21	916	1.035	1.602
2	1.614	1.759	2.353	12	2.331	2.554	3.524	22	786	912	1.393
3	1.904	2.078	2.946	13	2.975	3.347	4.232	23	844	1.003	1.671
4	1.650	1.850	2.768	14	1.603	1.783	2.649	24	1.000	1.187	1.976
5	1.946	2.151	2.968	15	1.069	1.205	1.891	25	1.035	1.198	1.955
6	1.502	1.685	2.322	16	2.120	2.353	3.335	26	2.922	3.242	4.767
7	1.620	1.836	2.409	17	3.600	3.964	5.399	27	1.923	2.166	3.327
8	1.594	1.780	2.564	18	2.352	2.570	3.586	28	1.757	1.933	2.730
9	1.873	2.160	2.880	19	1.288	1.490	2.496	29	1.894	2.112	2.951
10	2.575	2.856	3.796	20	979	1.144	1.969				

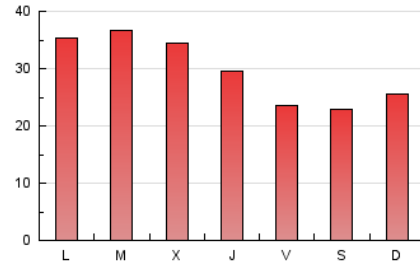
#### 4. Gráficas (Nacional)

##### 4.1 Por día de la semana (promedio)

N. únicos / Visitas (x 100)



Páginas (x 100)

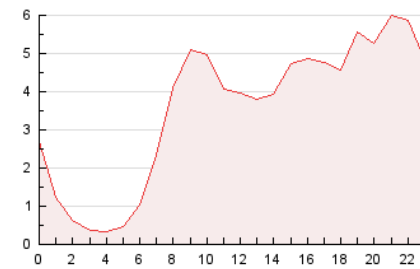


##### 4.2 Por franja horaria (promedio)

Visitas (x 1000)

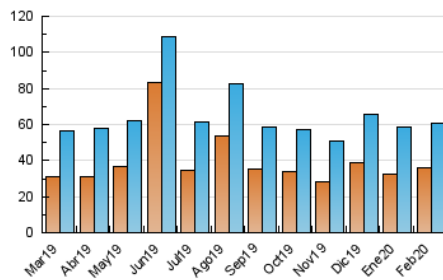


Páginas (x 1000)

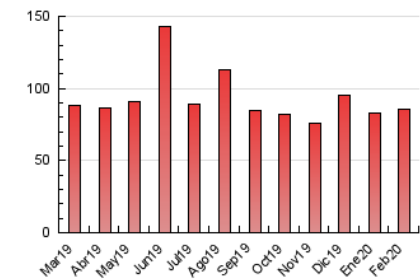


##### 4.3 Por meses

N. únicos / Visitas (x 1000)



Páginas (x 1000)



## 5. Observaciones

Este Medio Electrónico de Comunicación ha sido medido por la herramienta Google Analytics de Google

## 6. Definiciones básicas (Para más información ver Normas Técnicas para el Control de los Medios Electrónicos de Comunicación)

### Página Vista:

Conjunto de ficheros enviado a un usuario como resultado de una petición del mismo recibida por el servidor. Cuando la página está formada por varios marcos (frames), el conjunto de los mismos tendrá, a efectos de cómputo, la consideración de una página unitaria.

### Visita:

Una secuencia ininterrumpida de páginas servidas a un usuario válido. Si dicho usuario no realiza peticiones de páginas en un periodo de tiempo (30 min) la siguiente petición constituirá el inicio de una nueva visita.

### Navegador Único:

Total de combinaciones únicas de una dirección IP y un identificador adicional. Los medios pueden utilizar cookies o el Identificador de Alta de registro.

### Duración Página Vista:

Tiempo acumulado en segundos de todas las páginas vistas (en visitas de dos o más páginas vistas), dividido por el número total de páginas vistas.

### Duración Visita:

Tiempo en segundos de todas las visitas de dos o más páginas vistas, dividido por el número total de visitas de dos o más páginas vistas.

### Tráfico nacional:

Audiencia/difusión correspondiente a España medida en base a los datos de las direcciones IP registradas por el sistema de medición.

## 7. Opinión

De OJDinteractiva, la división de INFORMACIÓN Y CONTROL DE PUBLICACIONES S.A.:

Hemos examinado la información facilitada por el editor del medio electrónico para el periodo que comprende la presente certificación.

Nuestro examen se ha realizado de acuerdo con las normas y procedimientos establecidos en las Normas Técnicas para el Control de los Medios Electrónicos de Comunicación.

En nuestra opinión, la presente certificación presenta razonablemente la difusión/audiencia registrada por este canal.

### ADVERTENCIA:

El trabajo de OJDinteractiva, la división de INFORMACIÓN Y CONTROL DE PUBLICACIONES S.A (INTROL) se limita a la realización de pruebas para la revisión de los datos de recuento suministrados por el editor con la finalidad de expresar una opinión sobre la razonabilidad de dichos datos de acuerdo con las Normas Técnicas para el control de los MEC.

Por tanto, INTROL no acepta responsabilidad alguna por las inexactitudes o errores que puedan existir en los datos de recuento. Tampoco acepta ninguna responsabilidad por la falsedad en los datos de recuento recibidos del editor, ni por otros datos de medición que no están incluidos en el análisis.

Marzo - 2020

OJDinteractiva