



## INFORMACION Y CONTROL DE PUBLICACIONES, S.A.

Velázquez, 46, 1º Drcha - Tel. 91 435 00 32 Fax 91 435 96 05 - 28001 - MADRID  
 Entença, 218 Entr. 7 - Tel 93 439 24 18 Fax 93 419 25 34 - 08029 - BARCELONA

**Título:** 772.CAT  
**URL Primaria:** https://www.772.cat/  
**Editor:** 772, S.C.P.  
**Domicilio:** Jacint Verdaguer, 11, local 2  
**Ciudad:** 08755 CASTELLBISBAL  
**Teléfono:**  
**Fax:**  
**E-mail:**  
**Clasificación:** Noticias e Información  
**Sub-Clasificación:** Noticias globales y actualidad



### 1. Cifras totales y promedios (Nacional e Internacional)

MES - AÑO	NAVEGADORES UNICOS	VISITAS	PAGINAS
Octubre - 2019	5.687	15.681	24.596
<b>PROMEDIO DIARIO</b>	<b>440</b>	<b>506</b>	<b>793</b>
<b>PROMEDIO LUNES-VIERNES</b>	462	532	837
<b>PROMEDIO SABADO-DOMINGO</b>	378	431	669
<b>PAGINAS / VISITAS</b>	1,57		
<b>DURACION MEDIA VISITAS</b>	0:00:45		
<b>DURACION MEDIA PAGINAS</b>	0:01:19		

### 2. Secciones (Nacional e Internacional)

	PAGINAS	%
<b>HOME</b>	7.861	31.96 %
<b>RESTO</b>	16.735	68.04 %

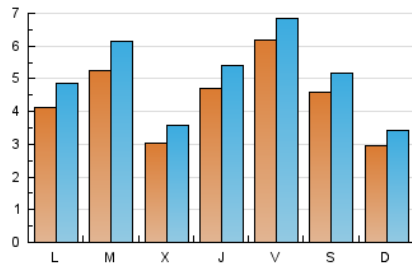
### 3. Por día del mes (Nacional e Internacional)

Día	N. únicos	Visitas	Páginas	Día	N. únicos	Visitas	Páginas	Día	N. únicos	Visitas	Páginas
1	679	786	1.295	11	598	653	904	21	505	586	1.080
2	321	373	574	12	545	613	932	22	559	660	1.058
3	386	435	677	13	227	279	551	23	431	492	763
4	419	467	678	14	430	526	971	24	837	975	1.461
5	369	402	608	15	606	730	1.104	25	714	794	1.213
6	241	278	409	16	325	384	732	26	499	563	822
7	274	322	559	17	398	456	696	27	471	535	837
8	365	422	668	18	747	827	1.126	28	433	513	857
9	184	223	400	19	426	493	746	29	417	470	755
10	419	466	631	20	242	285	447	30	264	306	495
								31	318	367	547

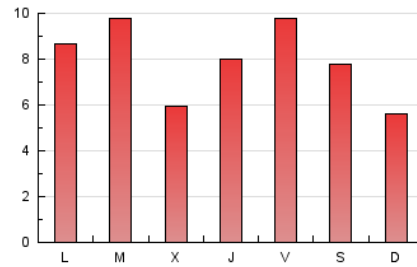
4. Gráficas (Nacional e Internacional)

4.1 Por día de la semana (promedio)

N. únicos / Visitas (x 100)

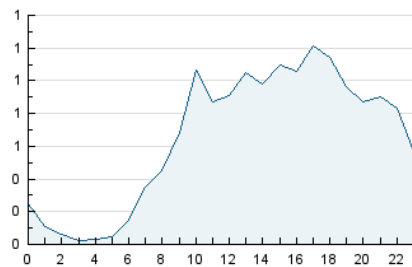


Páginas (x 100)

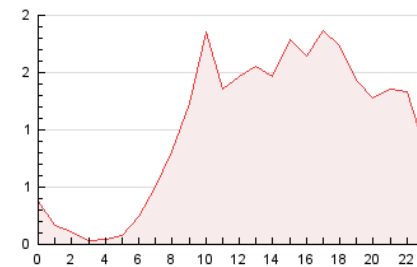


4.2 Por franja horaria (promedio)

Visitas (x 1000)

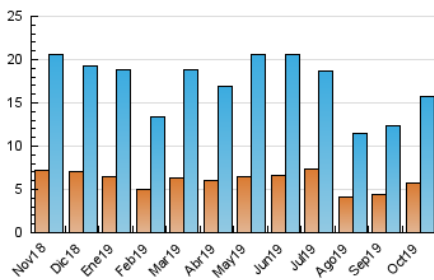


Páginas (x 1000)

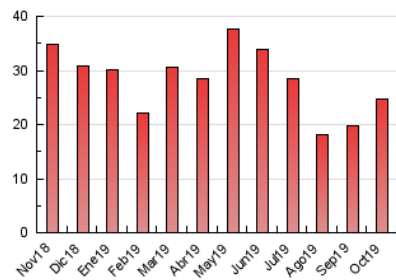


4.3 Por meses

N. únicos / Visitas (x 1000)



Páginas (x 1000)





## INFORMACION Y CONTROL DE PUBLICACIONES, S.A.

Velázquez, 46, 1º Drcha - Tel. 91 435 00 32 Fax 91 435 96 05 - 28001 - MADRID  
 Entença, 218 Entr. 7 - Tel 93 439 24 18 Fax 93 419 25 34 - 08029 - BARCELONA

### Anexo - Tráfico Nacional

**Título:** 772.CAT  
**URL Primaria:** https://www.772.cat/  
**Editor:** 772, S.C.P.  
**Domicilio:** Jacint Verdaguer, 11, local 2  
**Ciudad:** 08755 CASTELLBISBAL  
**Teléfono:**  
**Fax:**  
**E-mail:**  
**Clasificación:** Noticias e Información  
**Sub-Clasificación:** Noticias globales y actualidad



#### 1. Cifras totales y promedios (Nacional)

MES - AÑO	NAVEGADORES UNICOS	VISITAS	PAGINAS
Octubre - 2019	5.518	15.420	24.256
<b>PROMEDIO DIARIO</b>	<b>433</b>	<b>497</b>	<b>782</b>
<b>PROMEDIO LUNES-VIERNES</b>	<b>454</b>	<b>523</b>	<b>825</b>
<b>PROMEDIO SABADO-DOMINGO</b>	<b>371</b>	<b>424</b>	<b>659</b>
<b>PAGINAS / VISITAS</b>	<b>1,57</b>		
<b>DURACION MEDIA VISITAS</b>	<b>0:00:45</b>		
<b>DURACION MEDIA PAGINAS</b>	<b>0:01:18</b>		

#### 2. Secciones (Nacional)

	PAGINAS	%
<b>HOME</b>	7.726	31.85 %
<b>RESTO</b>	16.530	68.15 %

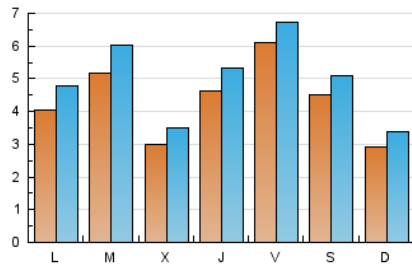
#### 3. Por día del mes (Nacional)

Día	N. únicos	Visitas	Páginas	Día	N. únicos	Visitas	Páginas	Día	N. únicos	Visitas	Páginas
1	666	773	1.281	11	588	642	890	21	494	575	1.063
2	311	363	558	12	536	602	913	22	545	644	1.034
3	380	429	667	13	226	278	550	23	427	487	758
4	415	462	673	14	421	514	956	24	821	958	1.441
5	365	397	603	15	597	720	1.091	25	697	776	1.184
6	234	271	402	16	321	380	728	26	485	549	804
7	271	319	556	17	393	450	690	27	468	532	833
8	359	416	659	18	734	814	1.113	28	425	504	845
9	180	219	396	19	418	485	734	29	416	469	754
10	415	460	625	20	234	276	433	30	258	300	489
								31	309	356	533

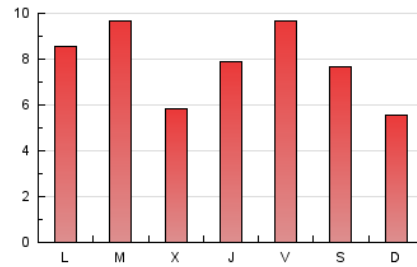
4. Gráficas (Nacional)

4.1 Por día de la semana (promedio)

N. únicos / Visitas (x 100)

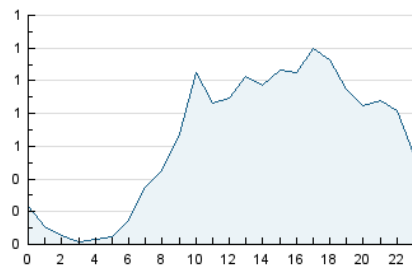


Páginas (x 100)

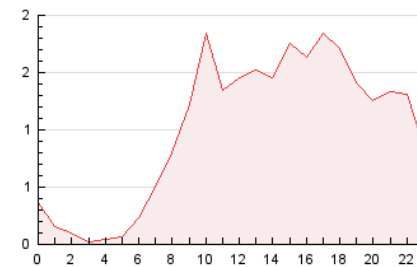


4.2 Por franja horaria (promedio)

Visitas (x 1000)

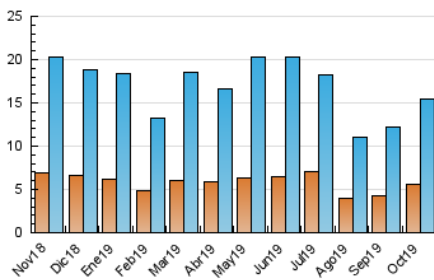


Páginas (x 1000)

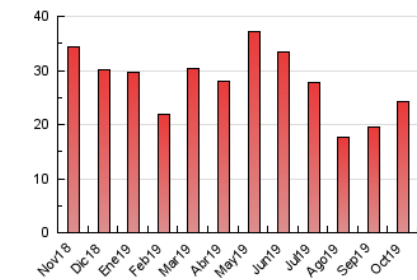


4.3 Por meses

N. únicos / Visitas (x 1000)



Páginas (x 1000)



## 5. Observaciones

Este Medio Electrónico de Comunicación ha sido medido por la herramienta Google Analytics de Google

## 6. Definiciones básicas (Para más información ver Normas Técnicas para el Control de los Medios Electrónicos de Comunicación)

### Página Vista:

Conjunto de ficheros enviado a un usuario como resultado de una petición del mismo recibida por el servidor. Cuando la página está formada por varios marcos (frames), el conjunto de los mismos tendrá, a efectos de cómputo, la consideración de una página unitaria.

### Visita:

Una secuencia ininterrumpida de páginas servidas a un usuario válido. Si dicho usuario no realiza peticiones de páginas en un periodo de tiempo (30 min) la siguiente petición constituirá el inicio de una nueva visita.

### Navegador Único:

Total de combinaciones únicas de una dirección IP y un identificador adicional. Los medios pueden utilizar cookies o el Identificador de Alta de registro.

### Duración Página Vista:

Tiempo acumulado en segundos de todas las páginas vistas (en visitas de dos o más páginas vistas), dividido por el número total de páginas vistas.

### Duración Visita:

Tiempo en segundos de todas las visitas de dos o más páginas vistas, dividido por el número total de visitas de dos o más páginas vistas.

### Tráfico nacional:

Audiencia/difusión correspondiente a España medida en base a los datos de las direcciones IP registradas por el sistema de medición.

## 7. Opinión

De OJDinteractiva, la división de INFORMACIÓN Y CONTROL DE PUBLICACIONES S.A.:

Hemos examinado la información facilitada por el editor del medio electrónico para el periodo que comprende la presente certificación.

Nuestro examen se ha realizado de acuerdo con las normas y procedimientos establecidos en las Normas Técnicas para el Control de los Medios Electrónicos de Comunicación.

En nuestra opinión, la presente acta presenta razonablemente la difusión/audiencia registrada por este medio electrónico.

### ADVERTENCIA:

El trabajo de OJDinteractiva, la división de INFORMACIÓN Y CONTROL DE PUBLICACIONES S.A (INTROL) se limita a la realización de pruebas para la revisión de los datos de recuento suministrados por el editor con la finalidad de expresar una opinión sobre la razonabilidad de dichos datos de acuerdo con las Normas Técnicas para el control de los MEC.

Por tanto, INTROL no acepta responsabilidad alguna por las inexactitudes o errores que puedan existir en los datos de recuento. Tampoco acepta ninguna responsabilidad por la falsedad en los datos de recuento recibidos del editor, ni por otros datos de medición que no están incluidos en el análisis.

Noviembre - 2019

OJDinteractiva