



## INFORMACION Y CONTROL DE PUBLICACIONES, S.A.

Velázquez, 46, 1º Drcha - Tel. 91 435 00 32 Fax 91 435 96 05 - 28001 - MADRID  
 Entença, 218 Entr. 7 - Tel 93 439 24 18 Fax 93 419 25 34 - 08029 - BARCELONA

**Título:** 772.CAT  
**URL Primaria:** https://www.772.cat/  
**Editor:** 772, S.C.P.  
**Domicilio:** Jacint Verdaguer, 11, local 2  
**Ciudad:** 08755 CASTELLBISBAL  
**Teléfono:**  
**Fax:**  
**E-mail:**  
**Clasificación:** Noticias e Información  
**Sub-Clasificación:** Noticias globales y actualidad



### 1. Cifras totales y promedios (Nacional e Internacional)

MES - AÑO	NAVEGADORES UNICOS	VISITAS	PAGINAS
Junio - 2020	4.133	12.405	18.656
<b>PROMEDIO DIARIO</b>	<b>349</b>	<b>414</b>	<b>622</b>
<b>PROMEDIO LUNES-VIERNES</b>	<b>375</b>	<b>444</b>	<b>667</b>
<b>PROMEDIO SABADO-DOMINGO</b>	<b>276</b>	<b>330</b>	<b>499</b>
<b>PAGINAS / VISITAS</b>	<b>1,50</b>		
<b>DURACION MEDIA VISITAS</b>	<b>0:00:44</b>		
<b>DURACION MEDIA PAGINAS</b>	<b>0:01:28</b>		

### 2. Secciones (Nacional e Internacional)

	PAGINAS	%
<b>HOME</b>	7.139	38.27 %
<b>RESTO</b>	11.517	61.73 %

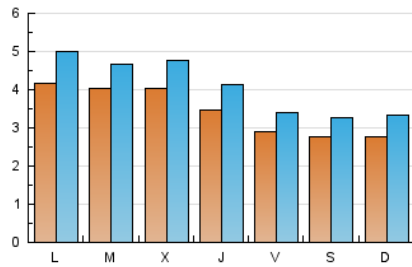
### 3. Por día del mes (Nacional e Internacional)

Día	N. únicos	Visitas	Páginas	Día	N. únicos	Visitas	Páginas	Día	N. únicos	Visitas	Páginas
1	614	781	1.170	11	560	641	1.009	21	159	193	319
2	557	637	908	12	305	357	519	22	340	398	621
3	570	662	891	13	385	443	626	23	549	619	882
4	260	319	509	14	238	299	435	24	257	310	456
5	280	343	504	15	316	381	612	25	217	289	462
6	160	208	310	16	185	223	374	26	303	342	515
7	315	381	669	17	357	423	640	27	389	451	657
8	584	684	981	18	353	408	616	28	390	465	654
9	555	643	940	19	273	318	472	29	224	262	458
10	431	508	787	20	170	203	322	30	170	214	338

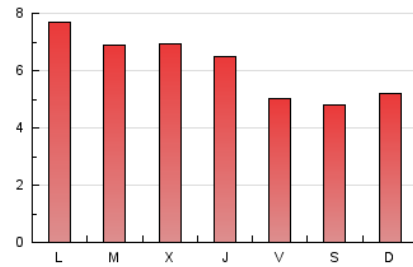
4. Gráficas (Nacional e Internacional)

4.1 Por día de la semana (promedio)

N. únicos / Visitas (x 100)



Páginas (x 100)

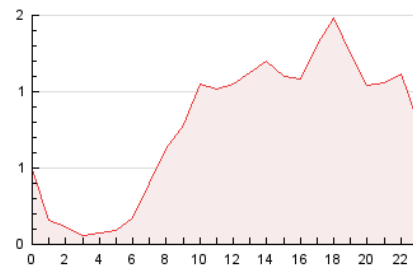


4.2 Por franja horaria (promedio)

Visitas (x 1000)

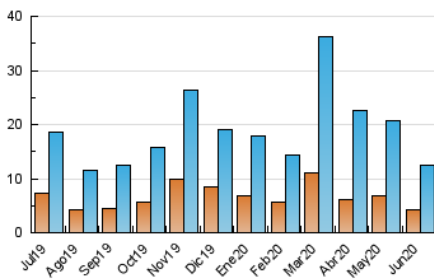


Páginas (x 1000)

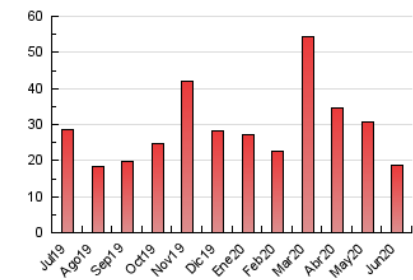


4.3 Por meses

N. únicos / Visitas (x 1000)



Páginas (x 1000)





## INFORMACION Y CONTROL DE PUBLICACIONES, S.A.

Velázquez, 46, 1º Drcha - Tel. 91 435 00 32 Fax 91 435 96 05 - 28001 - MADRID  
 Entença, 218 Entr. 7 - Tel 93 439 24 18 Fax 93 419 25 34 - 08029 - BARCELONA

### Anexo - Tráfico Nacional

**Título:** 772.CAT  
**URL Primaria:** https://www.772.cat/  
**Editor:** 772, S.C.P.  
**Domicilio:** Jacint Verdaguer, 11, local 2  
**Ciudad:** 08755 CASTELLBISBAL  
**Teléfono:**  
**Fax:**  
**E-mail:**  
**Clasificación:** Noticias e Información  
**Sub-Clasificación:** Noticias globales y actualidad



#### 1. Cifras totales y promedios (Nacional)

MES - AÑO	NAVEGADORES UNICOS	VISITAS	PAGINAS
Junio - 2020	3.953	12.129	18.346
<b>PROMEDIO DIARIO</b>	<b>341</b>	<b>404</b>	<b>612</b>
<b>PROMEDIO LUNES-VIERNES</b>	<b>367</b>	<b>434</b>	<b>656</b>
<b>PROMEDIO SABADO-DOMINGO</b>	<b>269</b>	<b>322</b>	<b>490</b>
<b>PAGINAS / VISITAS</b>	<b>1,51</b>		
<b>DURACION MEDIA VISITAS</b>	<b>0:00:45</b>		
<b>DURACION MEDIA PAGINAS</b>	<b>0:01:27</b>		

#### 2. Secciones (Nacional)

	PAGINAS	%
<b>HOME</b>	7.035	38.35 %
<b>RESTO</b>	11.311	61.65 %

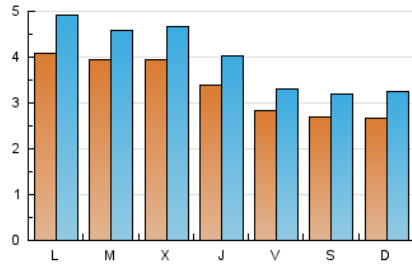
#### 3. Por día del mes (Nacional)

Día	N. únicos	Visitas	Páginas	Día	N. únicos	Visitas	Páginas	Día	N. únicos	Visitas	Páginas
1	599	763	1.152	11	544	625	992	21	153	186	311
2	540	618	889	12	293	344	506	22	336	394	617
3	556	647	876	13	376	432	614	23	542	611	873
4	246	304	493	14	229	290	426	24	254	307	453
5	273	334	495	15	304	366	587	25	215	287	459
6	157	204	306	16	182	218	369	26	297	336	507
7	305	370	658	17	349	415	631	27	380	442	647
8	575	675	972	18	346	400	608	28	380	454	642
9	544	630	923	19	265	310	464	29	222	260	456
10	421	495	768	20	168	200	316	30	168	212	336

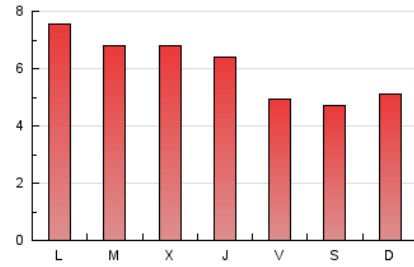
4. Gráficas (Nacional)

4.1 Por día de la semana (promedio)

N. únicos / Visitas (x 100)



Páginas (x 100)

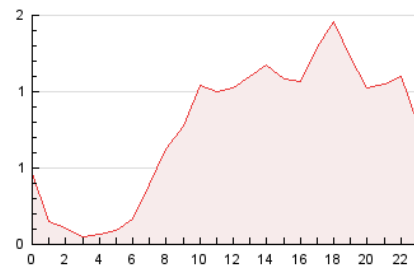


4.2 Por franja horaria (promedio)

Visitas (x 1000)

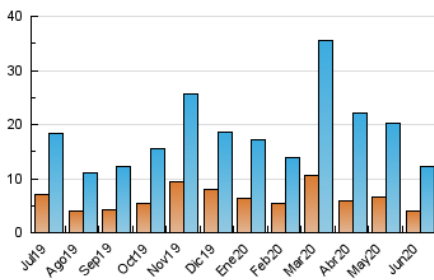


Páginas (x 1000)

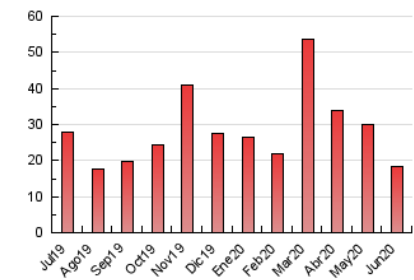


4.3 Por meses

N. únicos / Visitas (x 1000)



Páginas (x 1000)



## 5. Observaciones

Este Medio Electrónico de Comunicación ha sido medido por la herramienta Google Analytics de Google

## 6. Definiciones básicas (Para más información ver Normas Técnicas para el Control de los Medios Electrónicos de Comunicación)

### Página Vista:

Conjunto de ficheros enviado a un usuario como resultado de una petición del mismo recibida por el servidor. Cuando la página está formada por varios marcos (frames), el conjunto de los mismos tendrá, a efectos de cómputo, la consideración de una página unitaria.

### Visita:

Una secuencia ininterrumpida de páginas servidas a un usuario válido. Si dicho usuario no realiza peticiones de páginas en un periodo de tiempo (30 min) la siguiente petición constituirá el inicio de una nueva visita.

### Navegador Único:

Total de combinaciones únicas de una dirección IP y un identificador adicional. Los medios pueden utilizar cookies o el Identificador de Alta de registro.

### Duración Página Vista:

Tiempo acumulado en segundos de todas las páginas vistas (en visitas de dos o más páginas vistas), dividido por el número total de páginas vistas.

### Duración Visita:

Tiempo en segundos de todas las visitas de dos o más páginas vistas, dividido por el número total de visitas de dos o más páginas vistas.

### Tráfico nacional:

Audiencia/difusión correspondiente a España medida en base a los datos de las direcciones IP registradas por el sistema de medición.

## 7. Opinión

De OJDinteractiva, la división de INFORMACIÓN Y CONTROL DE PUBLICACIONES S.A.:

Hemos examinado la información facilitada por el editor del medio electrónico para el periodo que comprende la presente certificación.

Nuestro examen se ha realizado de acuerdo con las normas y procedimientos establecidos en las Normas Técnicas para el Control de los Medios Electrónicos de Comunicación.

En nuestra opinión, la presente acta presenta razonablemente la difusión/audiencia registrada por este medio electrónico.

### ADVERTENCIA:

El trabajo de OJDinteractiva, la división de INFORMACIÓN Y CONTROL DE PUBLICACIONES S.A (INTROL) se limita a la realización de pruebas para la revisión de los datos de recuento suministrados por el editor con la finalidad de expresar una opinión sobre la razonabilidad de dichos datos de acuerdo con las Normas Técnicas para el control de los MEC.

Por tanto, INTROL no acepta responsabilidad alguna por las inexactitudes o errores que puedan existir en los datos de recuento. Tampoco acepta ninguna responsabilidad por la falsedad en los datos de recuento recibidos del editor, ni por otros datos de medición que no están incluidos en el análisis.

Julio - 2020

OJDinteractiva