



INFORMACION Y CONTROL DE PUBLICACIONES, S.A.

Velázquez, 46, 1º Drcha - Tel. 91 435 00 32 Fax 91 435 96 05 - 28001 - MADRID
 Entença, 218 Entr. 7 - Tel 93 439 24 18 Fax 93 419 25 34 - 08029 - BARCELONA

Título: FUNDACIÓ PERIODISME PLURAL

URL Primaria:

Editor: Fundació Periodisme Plural

Domicilio: Josep Tarradellas, 13-17, entresuelo

Ciudad: 08029 BARCELONA

Teléfono:

Fax:

E-mail:

Clasificación: --

Sub-Clasificación: --



1. Cifras totales y promedios (Nacional e Internacional)

MES - AÑO	NAVEGADORES UNICOS	VISITAS	PAGINAS
Junio - 2019	232.852	284.704	341.971
PROMEDIO DIARIO	8.894	9.490	11.399
PROMEDIO LUNES-VIERNES	10.105	10.801	13.014
PROMEDIO SABADO-DOMINGO	6.472	6.869	8.170
PAGINAS / VISITAS	1,20		
DURACION MEDIA VISITAS	0:00:51		
DURACION MEDIA PAGINAS	0:04:13		

2. Secciones (Nacional e Internacional)

	PAGINAS	%
HOME	0	0 %
RESTO	341.971	100.00 %

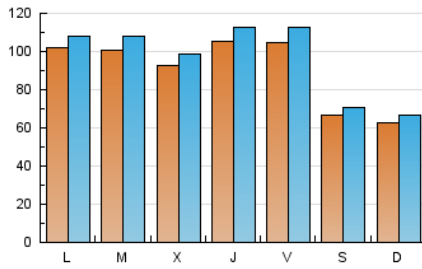
3. Por día del mes (Nacional e Internacional)

Día	N. únicos	Visitas	Páginas	Día	N. únicos	Visitas	Páginas	Día	N. únicos	Visitas	Páginas
1	7.709	8.102	9.404	11	11.067	11.844	14.320	21	11.323	12.149	14.800
2	7.178	7.536	8.997	12	10.148	10.701	12.879	22	6.127	6.535	7.932
3	10.478	11.042	13.273	13	9.852	10.539	12.667	23	5.437	5.782	6.982
4	11.283	11.996	14.362	14	8.551	9.271	11.436	24	10.839	11.360	12.910
5	9.164	9.751	11.824	15	5.725	6.135	7.353	25	8.004	8.621	10.496
6	11.966	12.621	14.891	16	5.693	6.057	7.257	26	8.942	9.597	11.528
7	14.746	15.733	18.413	17	9.768	10.428	12.804	27	7.665	8.305	10.112
8	9.113	9.562	11.119	18	9.932	10.784	13.238	28	7.217	7.890	9.777
9	8.868	9.475	11.219	19	8.717	9.404	11.811	29	4.647	4.962	5.954
10	9.725	10.383	12.288	20	12.713	13.591	16.445	30	4.219	4.548	5.480

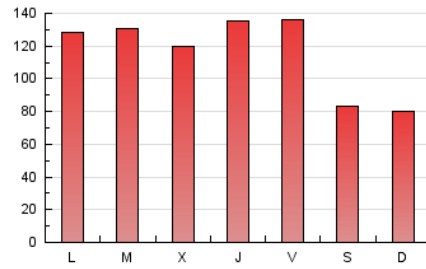
4. Gráficas (Nacional e Internacional)

4.1 Por día de la semana (promedio)

N. únicos / Visitas (x 100)



Páginas (x 100)



4.2 Por franja horaria (promedio)

Visitas (x 1000)

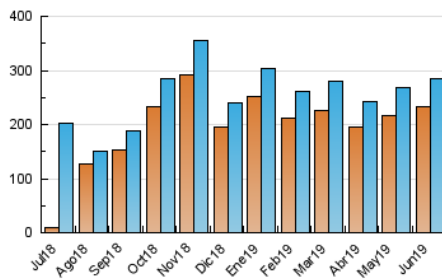


Páginas (x 1000)

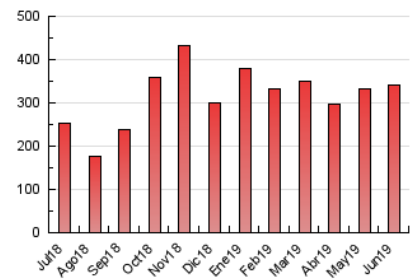


4.3 Por meses

N. únicos / Visitas (x 1000)



Páginas (x 1000)





INFORMACION Y CONTROL DE PUBLICACIONES, S.A.

Velázquez, 46, 1º Drcha - Tel. 91 435 00 32 Fax 91 435 96 05 - 28001 - MADRID
 Entença, 218 Entr. 7 - Tel 93 439 24 18 Fax 93 419 25 34 - 08029 - BARCELONA

Anexo - Tráfico Nacional

Título: FUNDACIÓ PERIODISME PLURAL
URL Primaria:
Editor: Fundació Periodisme Plural
Domicilio: Josep Tarradellas, 13-17, entresuelo
Ciudad: 08029 BARCELONA
Teléfono:
Fax:
E-mail:
Clasificación: --
Sub-Clasificación: --



1. Cifras totales y promedios (Nacional)

MES - AÑO	NAVEGADORES UNICOS	VISITAS	PAGINAS
Junio - 2019	158.491	202.314	249.839
PROMEDIO DIARIO	6.269	6.744	8.328
PROMEDIO LUNES-VIERNES	7.125	7.681	9.532
PROMEDIO SABADO-DOMINGO	4.559	4.869	5.919
PAGINAS / VISITAS	1,23		
DURACION MEDIA VISITAS	0:00:54		
DURACION MEDIA PAGINAS	0:03:47		

2. Secciones (Nacional)

	PAGINAS	%
HOME	0	0 %
RESTO	249.839	100.00 %

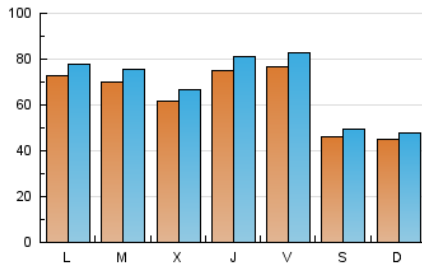
3. Por día del mes (Nacional)

Día	N. únicos	Visitas	Páginas	Día	N. únicos	Visitas	Páginas	Día	N. únicos	Visitas	Páginas
1	5.078	5.429	6.478	11	7.869	8.478	10.560	21	8.617	9.282	11.587
2	4.885	5.180	6.302	12	6.501	6.991	8.719	22	4.273	4.543	5.729
3	7.521	7.988	9.844	13	6.225	6.804	8.543	23	3.636	3.862	4.857
4	8.165	8.704	10.651	14	5.622	6.143	7.968	24	7.568	7.968	9.144
5	6.191	6.644	8.351	15	3.830	4.124	4.973	25	4.971	5.425	6.863
6	8.942	9.477	11.361	16	4.161	4.453	5.486	26	6.044	6.572	8.184
7	11.781	12.636	14.988	17	7.082	7.658	9.748	27	5.095	5.583	7.002
8	7.011	7.450	8.750	18	6.924	7.656	9.789	28	4.672	5.158	6.737
9	7.082	7.533	8.967	19	5.904	6.426	8.487	29	2.915	3.149	3.945
10	6.961	7.451	9.017	20	9.839	10.583	13.102	30	2.714	2.964	3.707

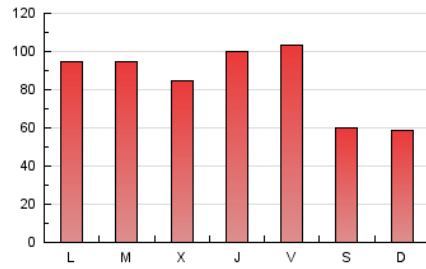
4. Gráficas (Nacional)

4.1 Por día de la semana (promedio)

N. únicos / Visitas (x 100)

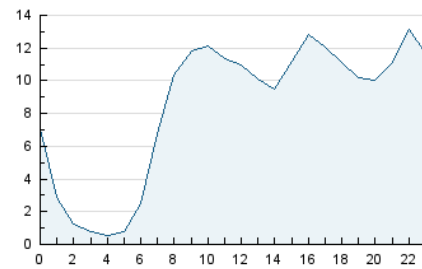


Páginas (x 100)

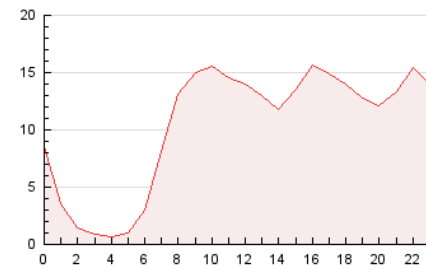


4.2 Por franja horaria (promedio)

Visitas (x 1000)

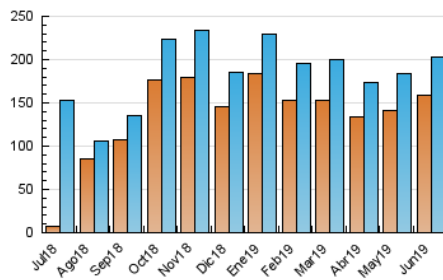


Páginas (x 1000)

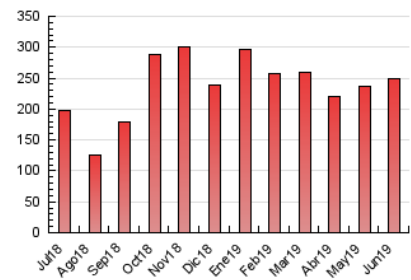


4.3 Por meses

N. únicos / Visitas (x 1000)



Páginas (x 1000)



5. Observaciones

Este Medio Electrónico de Comunicación ha sido medido por la herramienta Google Analytics de Google

6. Definiciones básicas (Para más información ver Normas Técnicas para el Control de los Medios Electrónicos de Comunicación)

Página Vista:

Conjunto de ficheros enviado a un usuario como resultado de una petición del mismo recibida por el servidor. Cuando la página está formada por varios marcos (frames), el conjunto de los mismos tendrá, a efectos de cómptuo, la consideración de una página unitaria.

Visita:

Una secuencia ininterrumpida de páginas servidas a un usuario válido. Si dicho usuario no realiza peticiones de páginas en un periodo de tiempo (30 min) la siguiente petición constituirá el inicio de una nueva visita.

Navegador Único:

Total de combinaciones únicas de una dirección IP y un identificador adicional. Los medios pueden utilizar cookies o el Identificador de Alta de registro.

Duración Página Vista:

Tiempo acumulado en segundos de todas las páginas vistas (en visitas de dos o más páginas vistas), dividido por el número total de páginas vistas.

Duración Visita:

Tiempo en segundos de todas las visitas de dos o más páginas vistas, dividido por el número total de visitas de dos o más páginas vistas.

Tráfico nacional:

Audiencia/difusión correspondiente a España medida en base a los datos de las direcciones IP registradas por el sistema de medición.

7. Opinión

De OJDinteractiva, la división de INFORMACIÓN Y CONTROL DE PUBLICACIONES S.A.:

Hemos examinado la información facilitada por el editor del medio electrónico para el periodo que comprende la presente certificación.

Nuestro examen se ha realizado de acuerdo con las normas y procedimientos establecidos en las Normas Técnicas para el Control de los Medios Electrónicos de Comunicación.

En nuestra opinión, la presente certificación presenta razonablemente la difusión/audiencia registrada por este canal.

ADVERTENCIA:

El trabajo de OJDinteractiva, la división de INFORMACIÓN Y CONTROL DE PUBLICACIONES S.A (INTROL) se limita a la realización de pruebas para la revisión de los datos de recuento suministrados por el editor con la finalidad de expresar una opinión sobre la razonabilidad de dichos datos de acuerdo con las Normas Técnicas para el control de los MEC.

Por tanto, INTROL no acepta responsabilidad alguna por las inexactitudes o errores que puedan existir en los datos de recuento. Tampoco acepta ninguna responsabilidad por la falsedad en los datos de recuento recibidos del editor, ni por otros datos de medición que no están incluidos en el análisis.

Julio - 2019

OJDinteractiva