



INFORMACION Y CONTROL DE PUBLICACIONES, S.A.

Velázquez, 46, 1º Drcha - Tel. 91 435 00 32 Fax 91 435 96 05 - 28001 - MADRID
 Entença, 218 Entr. 7 - Tel 93 439 24 18 Fax 93 419 25 34 - 08029 - BARCELONA

Título: SOMMONTORNES.CAT
URL Primaria: http://www.sommontornes.cat
Editor: Contrapunt, S.C.C.L.
Domicilio: Rambla Pompeu Fabra, 32, bajos
Ciudad: 08100 MOLLET DEL VALLÉS
Teléfono: 93 570 52 59
Fax: 93 579 33 88
E-mail:
Clasificación: Noticias e Información
Sub-Clasificación: Noticias globales y actualidad

somMontornès
DAT DE MONTORNÈS BARCELONA

1. Cifras totales y promedios (Nacional e Internacional)

MES - AÑO	NAVEGADORES UNICOS	VISITAS	PAGINAS
Mayo - 2020	6.075	9.632	12.705
PROMEDIO DIARIO	286	311	410
PROMEDIO LUNES-VIERNES	327	357	462
PROMEDIO SABADO-DOMINGO	201	213	300
PAGINAS / VISITAS	1,32		
DURACION MEDIA VISITAS	0:00:37		
DURACION MEDIA PAGINAS	0:01:56		

2. Secciones (Nacional e Internacional)

	PAGINAS	%
HOME	1.196	9.41 %
RESTO	11.509	90.59 %

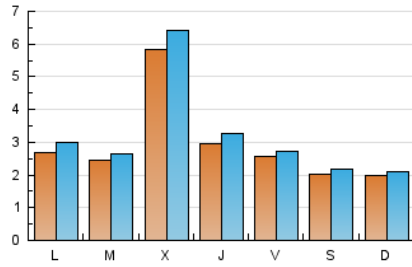
3. Por día del mes (Nacional e Internacional)

Día	N. únicos	Visitas	Páginas	Día	N. únicos	Visitas	Páginas	Día	N. únicos	Visitas	Páginas
1	372	390	498	11	394	457	627	21	136	149	181
2	167	179	221	12	286	318	422	22	161	167	226
3	87	95	155	13	903	1.051	1.368	23	232	238	376
4	120	130	171	14	277	300	401	24	322	340	471
5	83	95	141	15	247	261	356	25	214	225	297
6	1.156	1.240	1.536	16	178	193	262	26	304	322	395
7	653	720	886	17	221	235	334	27	112	117	161
8	278	308	435	18	350	389	479	28	121	133	203
9	315	343	470	19	312	328	408	29	227	239	306
10	158	173	260	20	155	161	213	30	124	128	185
								31	201	208	261

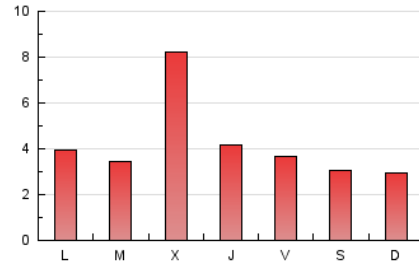
4. Gráficas (Nacional e Internacional)

4.1 Por día de la semana (promedio)

N. únicos / Visitas (x 100)

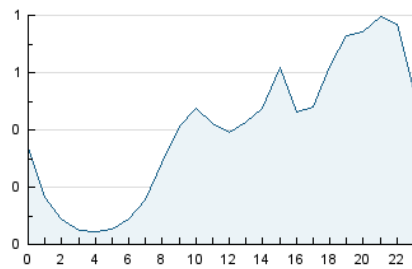


Páginas (x 100)



4.2 Por franja horaria (promedio)

Visitas (x 1000)

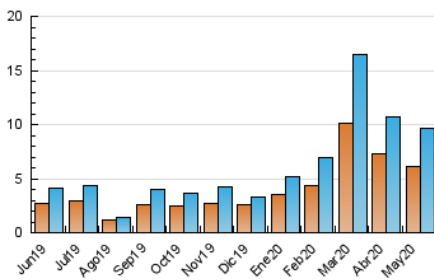


Páginas (x 1000)

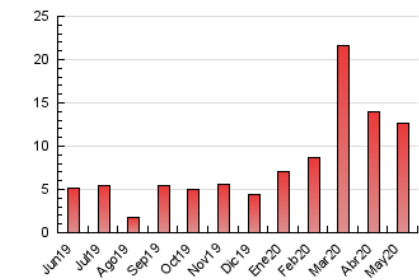


4.3 Por meses

N. únicos / Visitas (x 1000)



Páginas (x 1000)





INFORMACION Y CONTROL DE PUBLICACIONES, S.A.

Velázquez, 46, 1º Drcha - Tel. 91 435 00 32 Fax 91 435 96 05 - 28001 - MADRID
 Entença, 218 Entr. 7 - Tel 93 439 24 18 Fax 93 419 25 34 - 08029 - BARCELONA

Anexo - Tráfico Nacional

Título: SOMMONTORNES.CAT
URL Primaria: http://www.sommontornes.cat
Editor: Contrapunt, S.C.C.L.
Domicilio: Rambla Pompeu Fabra, 32, bajos
Ciudad: 08100 MOLLET DEL VALLÉS
Teléfono: 93 570 52 59
Fax: 93 579 33 88
E-mail:
Clasificación: Noticias e Información
Sub-Clasificación: Noticias globales y actualidad

somMontornès
 D'ACTUACIÓ I CONTROL DE PUBLICACIONS

1. Cifras totales y promedios (Nacional)

MES - AÑO	NAVEGADORES UNICOS	VISITAS	PAGINAS
Mayo - 2020	5.670	9.193	12.250
PROMEDIO DIARIO	272	297	395
PROMEDIO LUNES-VIERNES	313	343	447
PROMEDIO SABADO-DOMINGO	186	199	285
PAGINAS / VISITAS	1,33		
DURACION MEDIA VISITAS	0:00:39		
DURACION MEDIA PAGINAS	0:01:56		

2. Secciones (Nacional)

	PAGINAS	%
HOME	1.181	9.64 %
RESTO	11.069	90.36 %

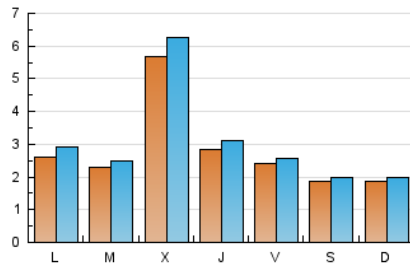
3. Por día del mes (Nacional)

Día	N. únicos	Visitas	Páginas	Día	N. únicos	Visitas	Páginas	Día	N. únicos	Visitas	Páginas
1	342	360	467	11	378	441	611	21	129	142	174
2	140	152	193	12	259	289	393	22	154	160	219
3	84	92	152	13	874	1.020	1.330	23	220	226	364
4	112	122	163	14	253	275	373	24	301	319	450
5	75	87	133	15	236	250	341	25	204	215	287
6	1.145	1.229	1.525	16	168	183	252	26	286	304	377
7	638	705	871	17	216	230	329	27	102	107	151
8	254	283	410	18	345	384	474	28	116	128	198
9	297	325	452	19	300	316	396	29	219	231	298
10	145	160	247	20	148	154	206	30	111	115	172
								31	182	189	242

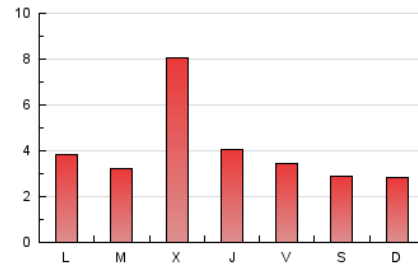
4. Gráficas (Nacional)

4.1 Por día de la semana (promedio)

N. únicos / Visitas (x 100)

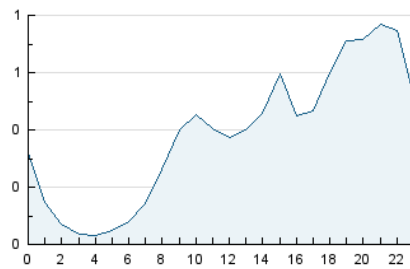


Páginas (x 100)

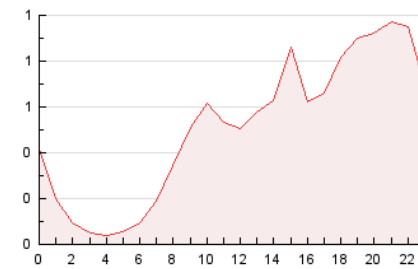


4.2 Por franja horaria (promedio)

Visitas (x 1000)

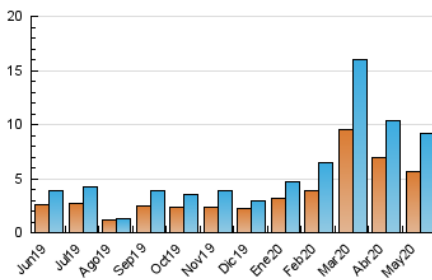


Páginas (x 1000)

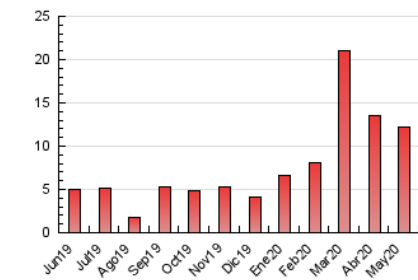


4.3 Por meses

N. únicos / Visitas (x 1000)



Páginas (x 1000)



5. Observaciones

Este Medio Electrónico de Comunicación ha sido medido por la herramienta Google Analytics de Google

6. Definiciones básicas (Para más información ver Normas Técnicas para el Control de los Medios Electrónicos de Comunicación)

Página Vista:

Conjunto de ficheros enviado a un usuario como resultado de una petición del mismo recibida por el servidor. Cuando la página está formada por varios marcos (frames), el conjunto de los mismos tendrá, a efectos de cómputo, la consideración de una página unitaria.

Visita:

Una secuencia ininterrumpida de páginas servidas a un usuario válido. Si dicho usuario no realiza peticiones de páginas en un periodo de tiempo (30 min) la siguiente petición constituirá el inicio de una nueva visita.

Navegador Único:

Total de combinaciones únicas de una dirección IP y un identificador adicional. Los medios pueden utilizar cookies o el Identificador de Alta de registro.

Duración Página Vista:

Tiempo acumulado en segundos de todas las páginas vistas (en visitas de dos o más páginas vistas), dividido por el número total de páginas vistas.

Duración Visita:

Tiempo en segundos de todas las visitas de dos o más páginas vistas, dividido por el número total de visitas de dos o más páginas vistas.

Tráfico nacional:

Audiencia/difusión correspondiente a España medida en base a los datos de las direcciones IP registradas por el sistema de medición.

7. Opinión

De OJDinteractiva, la división de INFORMACIÓN Y CONTROL DE PUBLICACIONES S.A.:

Hemos examinado la información facilitada por el editor del medio electrónico para el periodo que comprende la presente certificación.

Nuestro examen se ha realizado de acuerdo con las normas y procedimientos establecidos en las Normas Técnicas para el Control de los Medios Electrónicos de Comunicación.

En nuestra opinión, la presente acta presenta razonablemente la difusión/audiencia registrada por este medio electrónico.

ADVERTENCIA:

El trabajo de OJDinteractiva, la división de INFORMACIÓN Y CONTROL DE PUBLICACIONES S.A (INTROL) se limita a la realización de pruebas para la revisión de los datos de recuento suministrados por el editor con la finalidad de expresar una opinión sobre la razonabilidad de dichos datos de acuerdo con las Normas Técnicas para el control de los MEC.

Por tanto, INTROL no acepta responsabilidad alguna por las inexactitudes o errores que puedan existir en los datos de recuento. Tampoco acepta ninguna responsabilidad por la falsedad en los datos de recuento recibidos del editor, ni por otros datos de medición que no están incluidos en el análisis.

Junio - 2020

OJDinteractiva