



INFORMACION Y CONTROL DE PUBLICACIONES, S.A.

Velázquez, 46, 1º Drcha - Tel. 91 435 00 32 Fax 91 435 96 05 - 28001 - MADRID
 Entença, 218 Entr. 7 - Tel 93 439 24 18 Fax 93 419 25 34 - 08029 - BARCELONA

Título: SOMMARTORELLES.CAT
URL Primaria: http://www.sommartorelles.cat
Editor: Contrapunt, S.C.C.L.
Domicilio: Rambla Pompeu Fabra, 32, bajos
Ciudad: 08100 MOLLET DEL VALLÉS
Teléfono: 93 570 52 59
Fax: 93 579 33 88
E-mail:
Clasificación: Noticias e Información
Sub-Clasificación: Noticias globales y actualidad

somMartorelles
INFORMACIÓN Y CONTROL DE PUBLICACIONES, S.A.

1. Cifras totales y promedios (Nacional e Internacional)

MES - AÑO	NAVEGADORES UNICOS	VISITAS	PAGINAS
Julio - 2019	1.769	2.311	3.255
PROMEDIO DIARIO	71	75	105
PROMEDIO LUNES-VIERNES	74	78	111
PROMEDIO SABADO-DOMINGO	62	63	88
PAGINAS / VISITAS	1,41		
DURACION MEDIA VISITAS	0:00:40		
DURACION MEDIA PAGINAS	0:01:37		

2. Secciones (Nacional e Internacional)

	PAGINAS	%
HOME	404	12.41 %
RESTO	2.851	87.59 %

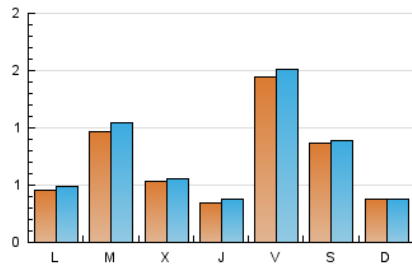
3. Por día del mes (Nacional e Internacional)

Día	N. únicos	Visitas	Páginas	Día	N. únicos	Visitas	Páginas	Día	N. únicos	Visitas	Páginas
1	29	32	56	11	37	40	53	21	38	38	46
2	153	159	198	12	231	235	323	22	53	57	86
3	79	84	108	13	117	118	159	23	202	224	294
4	36	39	54	14	52	53	79	24	60	65	115
5	174	184	231	15	25	26	36	25	35	36	66
6	60	62	73	16	32	41	85	26	36	37	52
7	36	36	48	17	26	29	51	27	63	65	98
8	106	112	143	18	33	35	49	28	24	24	42
9	80	81	101	19	139	148	251	29	16	16	27
10	52	53	88	20	107	110	158	30	20	22	31
								31	49	50	54

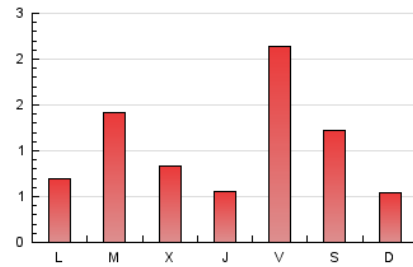
4. Gráficas (Nacional e Internacional)

4.1 Por día de la semana (promedio)

N. únicos / Visitas (x 100)

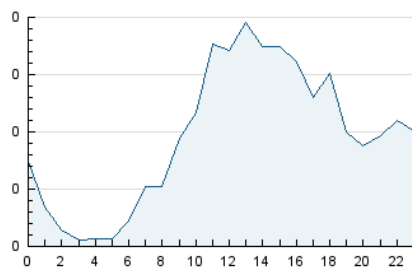


Páginas (x 100)

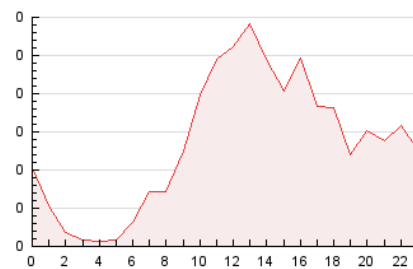


4.2 Por franja horaria (promedio)

Visitas (x 1000)

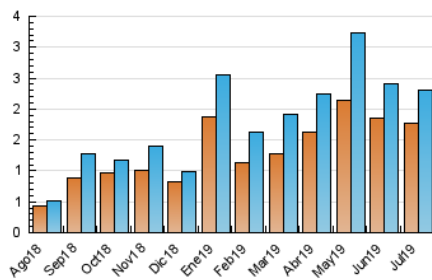


Páginas (x 1000)

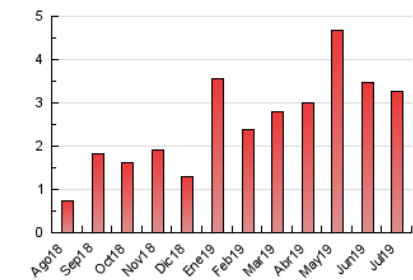


4.3 Por meses

N. únicos / Visitas (x 1000)



Páginas (x 1000)





INFORMACION Y CONTROL DE PUBLICACIONES, S.A.

Velázquez, 46, 1º Drcha - Tel. 91 435 00 32 Fax 91 435 96 05 - 28001 - MADRID
 Entença, 218 Entr. 7 - Tel 93 439 24 18 Fax 93 419 25 34 - 08029 - BARCELONA

Anexo - Tráfico Nacional

Título: SOMMARTORELLES.CAT
URL Primaria: http://www.sommartorelles.cat
Editor: Contrapunt, S.C.C.L.
Domicilio: Rambla Pompeu Fabra, 32, bajos
Ciudad: 08100 MOLLET DEL VALLÉS
Teléfono: 93 570 52 59
Fax: 93 579 33 88
E-mail:
Clasificación: Noticias e Información
Sub-Clasificación: Noticias globales y actualidad

somMartorelles
AGENCIAMENTS DE PUBLICITAT I D'INFORMACIÓ

1. Cifras totales y promedios (Nacional)

MES - AÑO	NAVEGADORES UNICOS	VISITAS	PAGINAS
Julio - 2019	1.669	2.207	3.140
PROMEDIO DIARIO	68	71	101
PROMEDIO LUNES-VIERNES	70	75	107
PROMEDIO SABADO-DOMINGO	60	61	86
PAGINAS / VISITAS	1,42		
DURACION MEDIA VISITAS		0:00:41	
DURACION MEDIA PAGINAS		0:01:37	

2. Secciones (Nacional)

	PAGINAS	%
HOME	400	12.74 %
RESTO	2.740	87.26 %

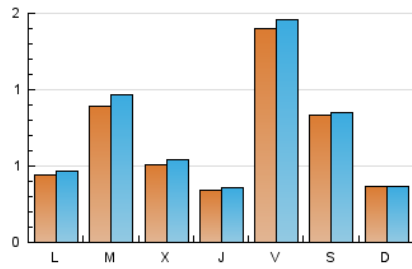
3. Por día del mes (Nacional)

Día	N. únicos	Visitas	Páginas	Día	N. únicos	Visitas	Páginas	Día	N. únicos	Visitas	Páginas
1	29	32	56	11	36	39	52	21	38	38	46
2	148	154	193	12	226	230	317	22	50	54	83
3	78	83	107	13	110	111	150	23	197	219	289
4	35	38	53	14	50	51	76	24	59	64	114
5	169	179	223	15	25	26	36	25	33	34	63
6	60	62	73	16	32	41	85	26	36	37	52
7	36	36	48	17	25	28	50	27	59	61	94
8	100	106	137	18	32	34	48	28	24	24	42
9	46	47	65	19	129	138	241	29	16	16	27
10	47	48	83	20	104	107	155	30	20	22	31
								31	47	48	51

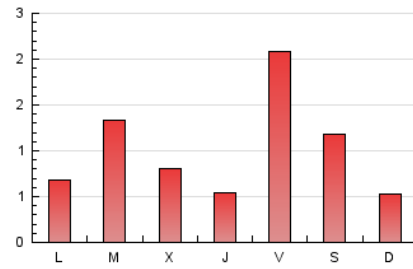
4. Gráficas (Nacional)

4.1 Por día de la semana (promedio)

N. únicos / Visitas (x 100)

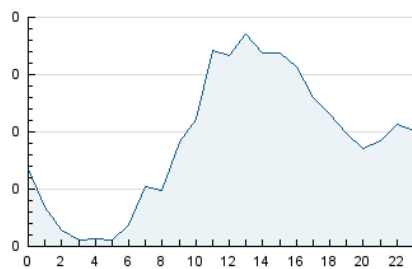


Páginas (x 100)

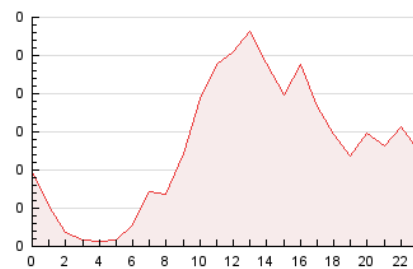


4.2 Por franja horaria (promedio)

Visitas (x 1000)

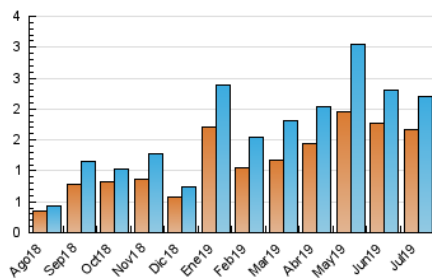


Páginas (x 1000)

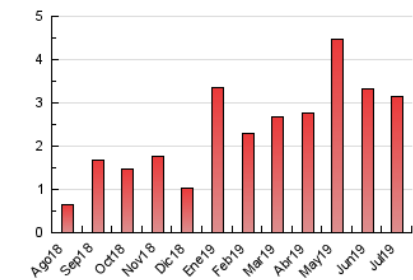


4.3 Por meses

N. únicos / Visitas (x 1000)



Páginas (x 1000)



5. Observaciones

Este Medio Electrónico de Comunicación ha sido medido por la herramienta Google Analytics de Google

6. Definiciones básicas (Para más información ver Normas Técnicas para el Control de los Medios Electrónicos de Comunicación)

Página Vista:

Conjunto de ficheros enviado a un usuario como resultado de una petición del mismo recibida por el servidor. Cuando la página está formada por varios marcos (frames), el conjunto de los mismos tendrá, a efectos de cómputo, la consideración de una página unitaria.

Visita:

Una secuencia ininterrumpida de páginas servidas a un usuario válido. Si dicho usuario no realiza peticiones de páginas en un periodo de tiempo (30 min) la siguiente petición constituirá el inicio de una nueva visita.

Navegador Único:

Total de combinaciones únicas de una dirección IP y un identificador adicional. Los medios pueden utilizar cookies o el Identificador de Alta de registro.

Duración Página Vista:

Tiempo acumulado en segundos de todas las páginas vistas (en visitas de dos o más páginas vistas), dividido por el número total de páginas vistas.

Duración Visita:

Tiempo en segundos de todas las visitas de dos o más páginas vistas, dividido por el número total de visitas de dos o más páginas vistas.

Tráfico nacional:

Audiencia/difusión correspondiente a España medida en base a los datos de las direcciones IP registradas por el sistema de medición.

7. Opinión

De OJDinteractiva, la división de INFORMACIÓN Y CONTROL DE PUBLICACIONES S.A.:

Hemos examinado la información facilitada por el editor del medio electrónico para el periodo que comprende la presente certificación.

Nuestro examen se ha realizado de acuerdo con las normas y procedimientos establecidos en las Normas Técnicas para el Control de los Medios Electrónicos de Comunicación.

En nuestra opinión, la presente acta presenta razonablemente la difusión/audiencia registrada por este medio electrónico.

ADVERTENCIA:

El trabajo de OJDinteractiva, la división de INFORMACIÓN Y CONTROL DE PUBLICACIONES S.A (INTROL) se limita a la realización de pruebas para la revisión de los datos de recuento suministrados por el editor con la finalidad de expresar una opinión sobre la razonabilidad de dichos datos de acuerdo con las Normas Técnicas para el control de los MEC.

Por tanto, INTROL no acepta responsabilidad alguna por las inexactitudes o errores que puedan existir en los datos de recuento. Tampoco acepta ninguna responsabilidad por la falsedad en los datos de recuento recibidos del editor, ni por otros datos de medición que no están incluidos en el análisis.

Agosto - 2019

OJDinteractiva