



INFORMACION Y CONTROL DE PUBLICACIONES, S.A.

Velázquez, 46, 1ª Drcha - Tel. 91 435 00 32 Fax 91 435 96 05 - 28001 - MADRID
Av. Diagonal 497, 5a planta - Tel 93 439 24 18 Fax 93 419 25 34 - 08029 - BARCELONA

Título: SOMMARTORELLES.CAT
URL Primaria: http://www.sommartorelles.cat
Editor: Abacus, S.C.C.L.
Domicilio: Perú, 186
Ciudad: 08020 BARCELONA
Teléfono: 93 634 76 10
Fax: 93 389 95 42
E-mail:
Clasificación: Noticias e Información
Sub-Clasificación: Noticias globales y actualidad

somMartorelles
SOMMARTORELLES, S.A.

1. Cifras totales y promedios (Nacional e Internacional)

MES - AÑO	NAVEGADORES UNICOS	VISITAS	PAGINAS
Enero - 2026	1.344	2.274	3.231
PROMEDIO DIARIO	63	74	104
PROMEDIO LUNES-VIERNES	57	68	97
PROMEDIO SABADO-DOMINGO	78	87	122
PAGINAS / VISITAS	1,42		
DURACION MEDIA VISITAS	0:01:44		
TIEMPO INTERACCIÓN MEDIO	0:00:59		

2. Secciones (Nacional e Internacional)

	PAGINAS	%
HOME	911	28.20 %
RESTO	2.320	71.80 %

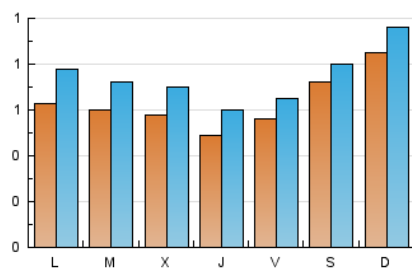
3. Por día del mes (Nacional e Internacional)

Día	N. únicos	Visitas	Páginas	Día	N. únicos	Visitas	Páginas	Día	N. únicos	Visitas	Páginas
1	39	46	71	11	99	103	132	21	78	100	123
2	31	36	44	12	37	44	59	22	64	83	120
3	64	72	109	13	38	42	56	23	106	118	162
4	31	36	58	14	52	59	91	24	215	223	301
5	64	76	100	15	47	51	66	25	177	202	269
6	44	47	59	16	37	45	74	26	77	96	128
7	54	61	89	17	25	29	33	27	83	103	153
8	46	57	102	18	31	41	58	28	46	58	95
9	41	48	73	19	75	96	133	29	50	63	84
10	26	32	54	20	76	95	134	30	64	77	120
								31	32	42	81

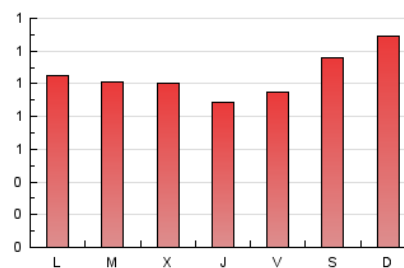
4. Gráficas (Nacional e Internacional)

4.1 Por día de la semana (promedio)

N. únicos / Visitas (x 100)



Páginas (x 100)

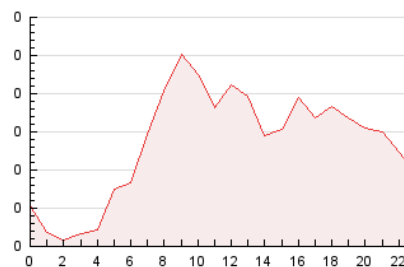


4.2 Por franja horaria (promedio)

Visitas_ (x 1000)

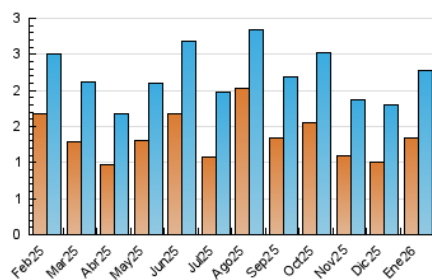


Páginas (x 1000)

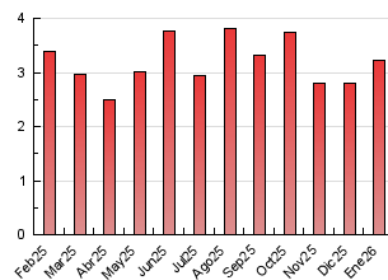


4.3 Por meses

N. únicos / Visitas (x 1000)



Páginas (x 1000)





INFORMACION Y CONTROL DE PUBLICACIONES, S.A.

Velázquez, 46, 1ª Drcha - Tel. 91 435 00 32 Fax 91 435 96 05 - 28001 - MADRID
 Av. Diagonal 497, 5a planta - Tel 93 439 24 18 Fax 93 419 25 34 - 08029 - BARCELONA

Anexo - Tráfico Nacional

Título: SOMMARTORELLES.CAT
URL Primaria: http://www.sommartorelles.cat
Editor: Abacus, S.C.C.L.
Domicilio: Perú, 186
Ciudad: 08020 BARCELONA
Teléfono: 93 634 76 10
Fax: 93 389 95 42
E-mail:
Clasificación: Noticias e Información
Sub-Clasificación: Noticias globales y actualidad

somMartorelles
REDACCION - TUBO-BALEARES - ES

1. Cifras totales y promedios (Nacional)

MES - AÑO	NAVEGADORES UNICOS	VISITAS	PAGINAS
Enero - 2026	1.298	2.227	3.172
PROMEDIO DIARIO	61	72	102
PROMEDIO LUNES-VIERNES	55	67	95
PROMEDIO SABADO-DOMINGO	77	85	120
PAGINAS / VISITAS	1,42		
DURACION MEDIA VISITAS	0:01:46		
TIEMPO INTERACCIÓN MEDIO	0:01:01		

2. Secciones (Nacional)

	PAGINAS	%
HOME	887	27.96 %
RESTO	2.285	72.04 %

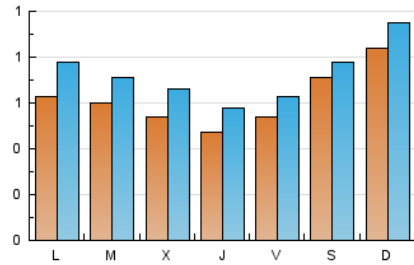
3. Por día del mes (Nacional)

Día	N. únicos	Visitas	Páginas	Día	N. únicos	Visitas	Páginas	Día	N. únicos	Visitas	Páginas
1	37	44	69	11	99	103	132	21	68	90	112
2	31	36	44	12	37	44	59	22	59	78	115
3	64	72	109	13	38	42	56	23	96	108	152
4	31	36	58	14	52	59	91	24	211	219	295
5	64	76	100	15	46	50	65	25	174	199	261
6	44	47	59	16	37	45	74	26	76	95	126
7	53	60	88	17	24	28	32	27	80	100	150
8	45	56	101	18	31	41	58	28	44	56	91
9	41	48	73	19	74	95	132	29	50	63	84
10	24	29	51	20	76	95	134	30	64	77	120
								31	32	42	81

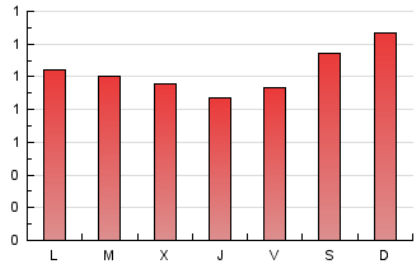
4. Gráficas (Nacional)

4.1 Por día de la semana (promedio)

N. únicos / Visitas (x 100)



Páginas (x 100)



4.2 Por franja horaria (promedio)

Visitas_ (x 1000)

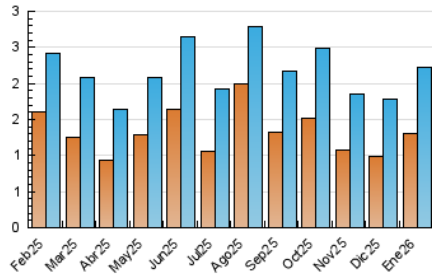


Páginas (x 1000)

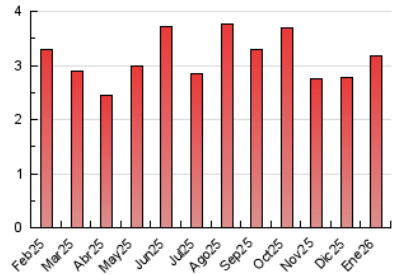


4.3 Por meses

N. únicos / Visitas (x 1000)



Páginas (x 1000)



5. Observaciones

Este Medio Electrónico de Comunicación ha sido medido por la herramienta Google Analytics de Google (GA4).

6. Definiciones básicas (Para más información ver Normas Técnicas para el Control de los Medios Electrónicos de Comunicación)

Página Vista:

Conjunto de ficheros enviado a un usuario como resultado de una petición del mismo recibida por el servidor. Cuando la página está formada por varios marcos (frames), el conjunto de los mismos tendrá, a efectos de cómputo, la consideración de una página unitaria.

Visita:

Una secuencia ininterrumpida de páginas servidas a un usuario válido. Si dicho usuario no realiza peticiones de páginas en un periodo de tiempo (30 min) la siguiente petición constituirá el inicio de una nueva visita.

Navegador Único:

Total de combinaciones únicas de una dirección IP y un identificador adicional. Los medios pueden utilizar cookies o el Identificador de Alta de registro.

Duración Página Vista:

Tiempo acumulado en segundos de todas las páginas vistas (en visitas de dos o más páginas vistas), dividido por el número total de páginas vistas.

Duración Visita:

Tiempo en segundos de todas las visitas de dos o más páginas vistas, dividido por el número total de visitas de dos o más páginas vistas.

Tráfico nacional:

Audiencia/difusión correspondiente a España medida en base a los datos de las direcciones IP registradas por el sistema de medición.

7. Opinión

De OJDinteractiva, la división de INFORMACIÓN Y CONTROL DE PUBLICACIONES S.A.:

Hemos examinado la información facilitada por el editor del medio electrónico para el periodo que comprende la presente certificación.

Nuestro examen se ha realizado de acuerdo con las normas y procedimientos establecidos en las Normas Técnicas para el Control de los Medios Electrónicos de Comunicación.

En nuestra opinión, la presente acta presenta razonablemente la difusión/audiencia registrada por este medio electrónico.

ADVERTENCIA:

El trabajo de OJDinteractiva, la división de INFORMACIÓN Y CONTROL DE PUBLICACIONES S.A (INTROL) se limita a la realización de pruebas para la revisión de los datos de recuento suministrados por el editor con la finalidad de expresar una opinión sobre la razonabilidad de dichos datos de acuerdo con las Normas Técnicas para el control de los MEC.

Por tanto, INTROL no acepta responsabilidad alguna por las inexactitudes o errores que puedan existir en los datos de recuento. Tampoco acepta ninguna responsabilidad por la falsedad en los datos de recuento recibidos del editor, ni por otros datos de medición que no están incluidos en el análisis.

Febrero - 2026

OJDinteractiva