



INFORMACION Y CONTROL DE PUBLICACIONES, S.A.

Velázquez, 46, 1º Drcha - Tel. 91 435 00 32 Fax 91 435 96 05 - 28001 - MADRID
 Entença, 218 Entr. 7 - Tel 93 439 24 18 Fax 93 419 25 34 - 08029 - BARCELONA

Título: SOMSANTFOST.CAT
URL Primaria: http://www.somsantfost.cat
Editor: Sàpiens Publicaciones, S.C.C.L.
Domicilio: Premià, 15, 2º
Ciudad: 08014 BARCELONA
Teléfono: 93 634 76 10
Fax: 93 389 95 42
E-mail:
Clasificación: Noticias e Información
Sub-Clasificación: Noticias globales y actualidad

som SantFost
BASE DE DATOS EN BARCELONA

1. Cifras totales y promedios (Nacional e Internacional)

MES - AÑO	NAVEGADORES UNICOS	VISITAS	PAGINAS
Marzo - 2021	3.993	6.175	9.341
PROMEDIO DIARIO	175	199	301
PROMEDIO LUNES-VIERNES	217	248	368
PROMEDIO SABADO-DOMINGO	54	60	109
PAGINAS / VISITAS	1,51		
DURACION MEDIA VISITAS	0:01:08		
DURACION MEDIA PAGINAS	0:02:13		

2. Secciones (Nacional e Internacional)

	PAGINAS	%
HOME	1.516	16.23 %
RESTO	7.825	83.77 %

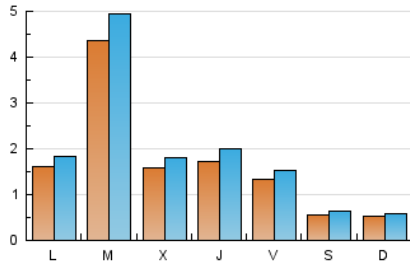
3. Por día del mes (Nacional e Internacional)

Día	N. únicos	Visitas	Páginas	Día	N. únicos	Visitas	Páginas	Día	N. únicos	Visitas	Páginas
1	90	102	175	11	247	305	445	21	39	44	88
2	62	65	99	12	197	224	298	22	85	97	162
3	44	46	59	13	46	60	87	23	192	211	257
4	55	58	101	14	63	72	153	24	236	253	312
5	51	57	85	15	232	285	524	25	201	212	308
6	26	30	45	16	1.320	1.488	2.215	26	187	203	309
7	55	60	156	17	283	336	520	27	102	106	159
8	145	169	251	18	182	221	318	28	52	53	100
9	384	455	639	19	96	122	196	29	247	260	355
10	111	133	187	20	51	56	83	30	223	254	417
								31	122	138	238

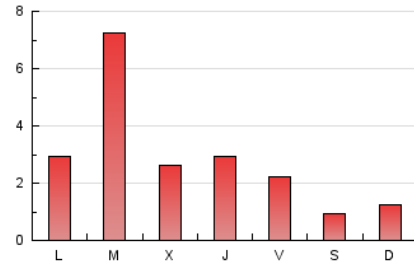
4. Gráficas (Nacional e Internacional)

4.1 Por día de la semana (promedio)

N. únicos / Visitas (x 100)



Páginas (x 100)

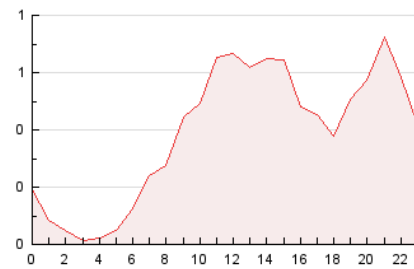


4.2 Por franja horaria (promedio)

Visitas (x 1000)

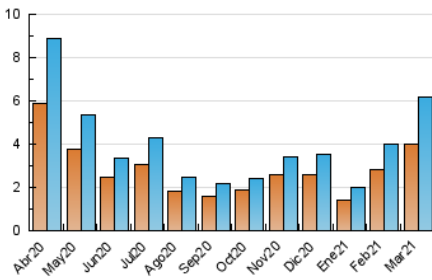


Páginas (x 1000)

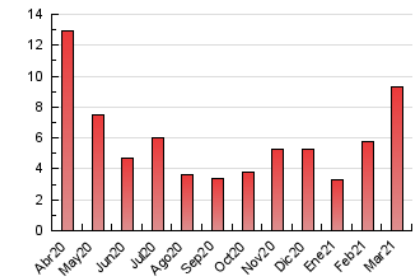


4.3 Por meses

N. únicos / Visitas (x 1000)



Páginas (x 1000)





INFORMACION Y CONTROL DE PUBLICACIONES, S.A.

Velázquez, 46, 1º Drcha - Tel. 91 435 00 32 Fax 91 435 96 05 - 28001 - MADRID
 Entença, 218 Entr. 7 - Tel 93 439 24 18 Fax 93 419 25 34 - 08029 - BARCELONA

Anexo - Tráfico Nacional

Título: SOMSANTFOST.CAT
URL Primaria: http://www.somsantfost.cat
Editor: Sàpiens Publicaciones, S.C.C.L.
Domicilio: Premià, 15, 2º
Ciudad: 08014 BARCELONA
Teléfono: 93 634 76 10
Fax: 93 389 95 42
E-mail:
Clasificación: Noticias e Información
Sub-Clasificación: Noticias globales y actualidad



1. Cifras totales y promedios (Nacional)

MES - AÑO	NAVEGADORES UNICOS	VISITAS	PAGINAS
Marzo - 2021	3.637	5.800	8.941
PROMEDIO DIARIO	163	187	288
PROMEDIO LUNES-VIERNES	202	232	352
PROMEDIO SABADO-DOMINGO	51	57	105
PAGINAS / VISITAS	1,54		
DURACION MEDIA VISITAS	0:01:12		
DURACION MEDIA PAGINAS	0:02:13		

2. Secciones (Nacional)

	PAGINAS	%
HOME	1.471	16.45 %
RESTO	7.470	83.55 %

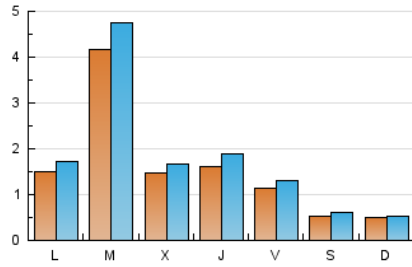
3. Por día del mes (Nacional)

Día	N. únicos	Visitas	Páginas	Día	N. únicos	Visitas	Páginas	Día	N. únicos	Visitas	Páginas
1	80	91	164	11	240	298	438	21	36	41	81
2	57	60	94	12	167	194	268	22	78	90	155
3	35	37	50	13	41	55	82	23	145	164	210
4	47	50	92	14	60	69	150	24	220	237	296
5	40	45	72	15	222	273	511	25	181	192	286
6	26	30	45	16	1.301	1.469	2.189	26	152	168	274
7	50	55	151	17	275	327	509	27	96	100	153
8	137	161	243	18	177	216	313	28	48	49	96
9	369	440	624	19	91	117	190	29	227	240	335
10	91	112	165	20	49	54	81	30	208	239	399
								31	111	127	225

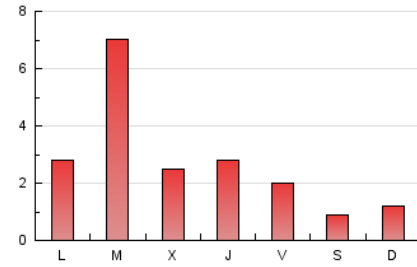
4. Gráficas (Nacional)

4.1 Por día de la semana (promedio)

N. únicos / Visitas (x 100)



Páginas (x 100)

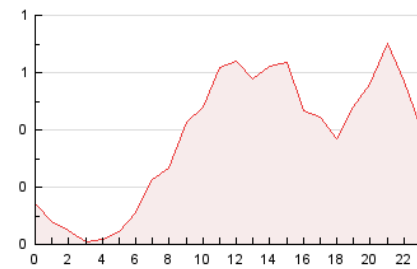


4.2 Por franja horaria (promedio)

Visitas (x 1000)

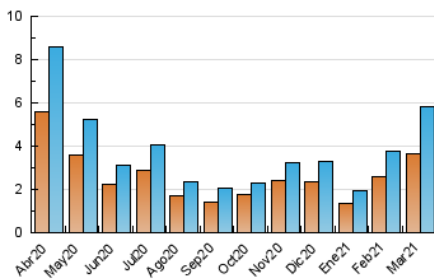


Páginas (x 1000)

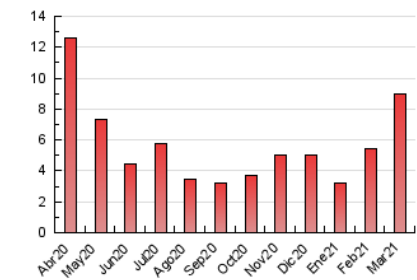


4.3 Por meses

N. únicos / Visitas (x 1000)



Páginas (x 1000)



5. Observaciones

Este Medio Electrónico de Comunicación ha sido medido por la herramienta Google Analytics de Google

6. Definiciones básicas (Para más información ver Normas Técnicas para el Control de los Medios Electrónicos de Comunicación)

Página Vista:

Conjunto de ficheros enviado a un usuario como resultado de una petición del mismo recibida por el servidor. Cuando la página está formada por varios marcos (frames), el conjunto de los mismos tendrá, a efectos de cómputo, la consideración de una página unitaria.

Visita:

Una secuencia ininterrumpida de páginas servidas a un usuario válido. Si dicho usuario no realiza peticiones de páginas en un periodo de tiempo (30 min) la siguiente petición constituirá el inicio de una nueva visita.

Navegador Único:

Total de combinaciones únicas de una dirección IP y un identificador adicional. Los medios pueden utilizar cookies o el Identificador de Alta de registro.

Duración Página Vista:

Tiempo acumulado en segundos de todas las páginas vistas (en visitas de dos o más páginas vistas), dividido por el número total de páginas vistas.

Duración Visita:

Tiempo en segundos de todas las visitas de dos o más páginas vistas, dividido por el número total de visitas de dos o más páginas vistas.

Tráfico nacional:

Audiencia/difusión correspondiente a España medida en base a los datos de las direcciones IP registradas por el sistema de medición.

7. Opinión

De OJDinteractiva, la división de INFORMACIÓN Y CONTROL DE PUBLICACIONES S.A.:

Hemos examinado la información facilitada por el editor del medio electrónico para el periodo que comprende la presente certificación.

Nuestro examen se ha realizado de acuerdo con las normas y procedimientos establecidos en las Normas Técnicas para el Control de los Medios Electrónicos de Comunicación.

En nuestra opinión, la presente acta presenta razonablemente la difusión/audiencia registrada por este medio electrónico.

ADVERTENCIA:

El trabajo de OJDinteractiva, la división de INFORMACIÓN Y CONTROL DE PUBLICACIONES S.A (INTROL) se limita a la realización de pruebas para la revisión de los datos de recuento suministrados por el editor con la finalidad de expresar una opinión sobre la razonabilidad de dichos datos de acuerdo con las Normas Técnicas para el control de los MEC.

Por tanto, INTROL no acepta responsabilidad alguna por las inexactitudes o errores que puedan existir en los datos de recuento. Tampoco acepta ninguna responsabilidad por la falsedad en los datos de recuento recibidos del editor, ni por otros datos de medición que no están incluidos en el análisis.

Abril - 2021

OJDinteractiva