



INFORMACION Y CONTROL DE PUBLICACIONES, S.A.

Velázquez, 46, 1º Drcha - Tel. 91 435 00 32 Fax 91 435 96 05 - 28001 - MADRID
 Entença, 218 Entr. 7 - Tel 93 439 24 18 Fax 93 419 25 34 - 08029 - BARCELONA

Título: SOMSANTFOST.CAT
URL Primaria: http://www.somsantfost.cat
Editor: Contrapunt, S.C.C.L.
Domicilio: Rambla Pompeu Fabra, 32, bajos
Ciudad: 08100 MOLLET DEL VALLÉS
Teléfono: 93 570 52 59
Fax: 93 579 33 88
E-mail:
Clasificación: Noticias e Información
Sub-Clasificación: Noticias globales y actualidad



1. Cifras totales y promedios (Nacional e Internacional)

MES - AÑO	NAVEGADORES UNICOS	VISITAS	PAGINAS
Marzo - 2020	5.040	7.508	10.731
PROMEDIO DIARIO	223	242	346
PROMEDIO LUNES-VIERNES	199	217	309
PROMEDIO SABADO-DOMINGO	281	304	438
PAGINAS / VISITAS	1,43		
DURACION MEDIA VISITAS	0:00:42		
DURACION MEDIA PAGINAS	0:01:38		

2. Secciones (Nacional e Internacional)

	PAGINAS	%
HOME	1.409	13.13 %
RESTO	9.322	86.87 %

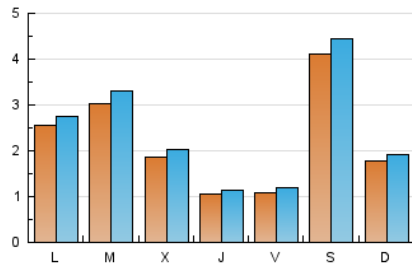
3. Por día del mes (Nacional e Internacional)

Día	N. únicos	Visitas	Páginas	Día	N. únicos	Visitas	Páginas	Día	N. únicos	Visitas	Páginas
1	39	40	82	11	127	143	214	21	991	1.087	1.444
2	73	82	150	12	76	83	136	22	263	276	432
3	265	283	336	13	61	70	112	23	109	124	217
4	73	80	120	14	329	343	506	24	542	604	838
5	45	45	60	15	103	109	181	25	375	412	588
6	43	48	92	16	567	591	743	26	115	135	233
7	50	53	75	17	334	343	421	27	158	179	275
8	214	231	336	18	165	171	245	28	275	295	434
9	223	238	294	19	182	196	260	29	265	301	454
10	115	127	205	20	169	184	269	30	305	343	536
								31	261	292	443

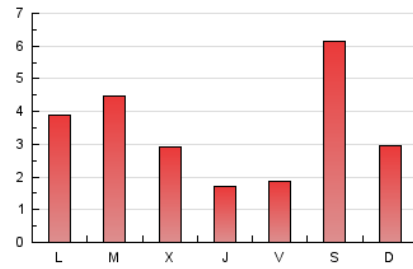
4. Gráficas (Nacional e Internacional)

4.1 Por día de la semana (promedio)

N. únicos / Visitas (x 100)



Páginas (x 100)

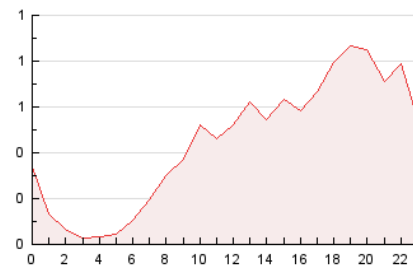


4.2 Por franja horaria (promedio)

Visitas (x 1000)

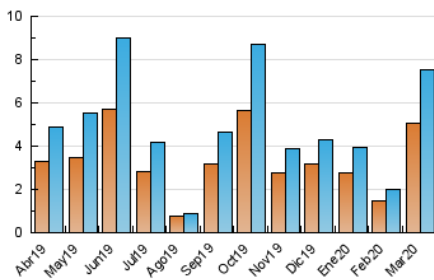


Páginas (x 1000)

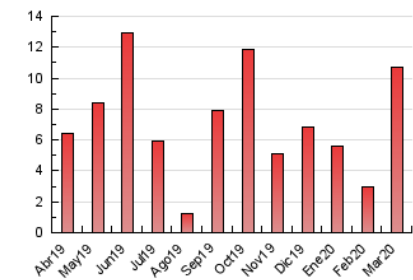


4.3 Por meses

N. únicos / Visitas (x 1000)



Páginas (x 1000)





INFORMACION Y CONTROL DE PUBLICACIONES, S.A.

Velázquez, 46, 1º Drcha - Tel. 91 435 00 32 Fax 91 435 96 05 - 28001 - MADRID
 Entença, 218 Entr. 7 - Tel 93 439 24 18 Fax 93 419 25 34 - 08029 - BARCELONA

Anexo - Tráfico Nacional

Título: SOMSANTFOST.CAT
URL Primaria: http://www.somsantfost.cat
Editor: Contrapunt, S.C.C.L.
Domicilio: Rambla Pompeu Fabra, 32, bajos
Ciudad: 08100 MOLLET DEL VALLÉS
Teléfono: 93 570 52 59
Fax: 93 579 33 88
E-mail:
Clasificación: Noticias e Información
Sub-Clasificación: Noticias globales y actualidad



1. Cifras totales y promedios (Nacional)

MES - AÑO	NAVEGADORES UNICOS	VISITAS	PAGINAS
Marzo - 2020	4.820	7.265	10.453
PROMEDIO DIARIO	215	234	337
PROMEDIO LUNES-VIERNES	191	208	298
PROMEDIO SABADO-DOMINGO	275	298	432
PAGINAS / VISITAS	1,44		
DURACION MEDIA VISITAS	0:00:43		
DURACION MEDIA PAGINAS	0:01:38		

2. Secciones (Nacional)

	PAGINAS	%
HOME	1.373	13.13 %
RESTO	9.080	86.87 %

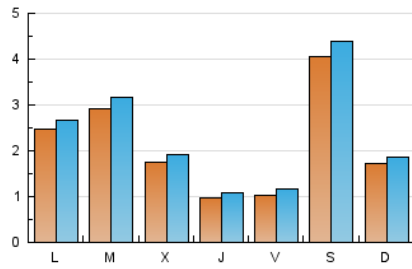
3. Por día del mes (Nacional)

Día	N. únicos	Visitas	Páginas	Día	N. únicos	Visitas	Páginas	Día	N. únicos	Visitas	Páginas
1	39	40	82	11	120	136	191	21	971	1.066	1.423
2	69	78	146	12	72	79	132	22	255	268	424
3	240	258	311	13	58	67	109	23	108	122	214
4	64	70	109	14	326	340	503	24	522	584	811
5	37	37	52	15	99	105	177	25	354	390	565
6	43	48	92	16	557	581	731	26	106	126	224
7	48	51	73	17	329	338	416	27	155	176	272
8	204	221	326	18	161	167	241	28	274	294	433
9	212	227	282	19	173	185	249	29	260	296	449
10	110	122	200	20	160	175	256	30	294	332	523
								31	255	286	437

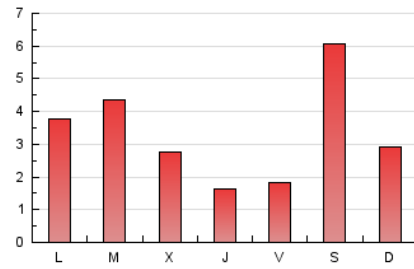
4. Gráficas (Nacional)

4.1 Por día de la semana (promedio)

N. únicos / Visitas (x 100)



Páginas (x 100)

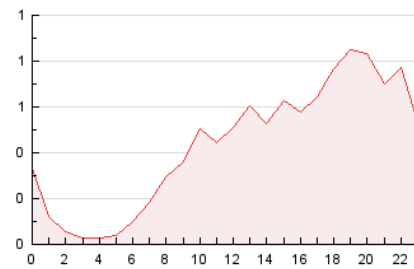


4.2 Por franja horaria (promedio)

Visitas (x 1000)

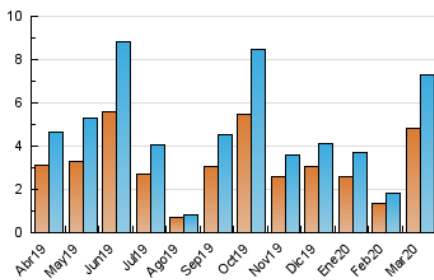


Páginas (x 1000)

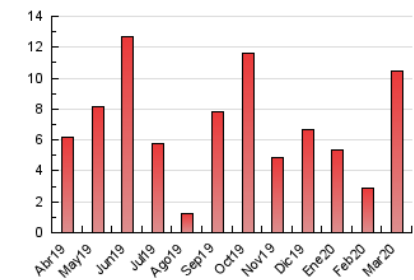


4.3 Por meses

N. únicos / Visitas (x 1000)



Páginas (x 1000)



5. Observaciones

Este Medio Electrónico de Comunicación ha sido medido por la herramienta Google Analytics de Google

6. Definiciones básicas (Para más información ver Normas Técnicas para el Control de los Medios Electrónicos de Comunicación)

Página Vista:

Conjunto de ficheros enviado a un usuario como resultado de una petición del mismo recibida por el servidor. Cuando la página está formada por varios marcos (frames), el conjunto de los mismos tendrá, a efectos de cómputo, la consideración de una página unitaria.

Visita:

Una secuencia ininterrumpida de páginas servidas a un usuario válido. Si dicho usuario no realiza peticiones de páginas en un periodo de tiempo (30 min) la siguiente petición constituirá el inicio de una nueva visita.

Navegador Único:

Total de combinaciones únicas de una dirección IP y un identificador adicional. Los medios pueden utilizar cookies o el Identificador de Alta de registro.

Duración Página Vista:

Tiempo acumulado en segundos de todas las páginas vistas (en visitas de dos o más páginas vistas), dividido por el número total de páginas vistas.

Duración Visita:

Tiempo en segundos de todas las visitas de dos o más páginas vistas, dividido por el número total de visitas de dos o más páginas vistas.

Tráfico nacional:

Audiencia/difusión correspondiente a España medida en base a los datos de las direcciones IP registradas por el sistema de medición.

7. Opinión

De OJDinteractiva, la división de INFORMACIÓN Y CONTROL DE PUBLICACIONES S.A.:

Hemos examinado la información facilitada por el editor del medio electrónico para el periodo que comprende la presente certificación.

Nuestro examen se ha realizado de acuerdo con las normas y procedimientos establecidos en las Normas Técnicas para el Control de los Medios Electrónicos de Comunicación.

En nuestra opinión, la presente acta presenta razonablemente la difusión/audiencia registrada por este medio electrónico.

ADVERTENCIA:

El trabajo de OJDinteractiva, la división de INFORMACIÓN Y CONTROL DE PUBLICACIONES S.A (INTROL) se limita a la realización de pruebas para la revisión de los datos de recuento suministrados por el editor con la finalidad de expresar una opinión sobre la razonabilidad de dichos datos de acuerdo con las Normas Técnicas para el control de los MEC.

Por tanto, INTROL no acepta responsabilidad alguna por las inexactitudes o errores que puedan existir en los datos de recuento. Tampoco acepta ninguna responsabilidad por la falsedad en los datos de recuento recibidos del editor, ni por otros datos de medición que no están incluidos en el análisis.

Abril - 2020

OJDinteractiva