



## INFORMACION Y CONTROL DE PUBLICACIONES, S.A.

Velázquez, 46, 1º Drcha - Tel. 91 435 00 32 Fax 91 435 96 05 - 28001 - MADRID  
 Entença, 218 Entr. 7 - Tel 93 439 24 18 Fax 93 419 25 34 - 08029 - BARCELONA

**Título:** SOMPARETS.CAT  
**URL Primaria:** http://www.somparets.cat  
**Editor:** Contrapunt, S.C.C.L.  
**Domicilio:** Rambla Pompeu Fabra, 32, bajos  
**Ciudad:** 08100 MOLLET DEL VALLÉS  
**Teléfono:** 93 570 52 59  
**Fax:** 93 579 33 88  
**E-mail:**  
**Clasificación:** Noticias e Información  
**Sub-Clasificación:** Noticias globales y actualidad



### 1. Cifras totales y promedios (Nacional e Internacional)

MES - AÑO	NAVEGADORES UNICOS	VISITAS	PAGINAS
Abril - 2019	3.931	6.088	8.519
<b>PROMEDIO DIARIO</b>	<b>182</b>	<b>203</b>	<b>284</b>
<b>PROMEDIO LUNES-VIERNES</b>	206	230	327
<b>PROMEDIO SABADO-DOMINGO</b>	118	128	166
<b>PAGINAS / VISITAS</b>	1,40		
<b>DURACION MEDIA VISITAS</b>	0:00:49		
<b>DURACION MEDIA PAGINAS</b>	0:02:04		

### 2. Secciones (Nacional e Internacional)

	PAGINAS	%
<b>HOME</b>	972	11.41 %
<b>RESTO</b>	7.547	88.59 %

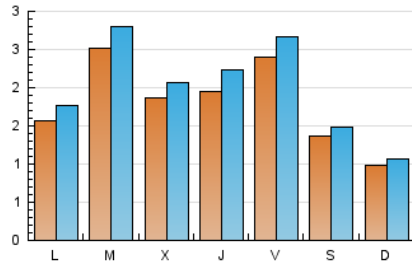
### 3. Por día del mes (Nacional e Internacional)

Día	N. únicos	Visitas	Páginas	Día	N. únicos	Visitas	Páginas	Día	N. únicos	Visitas	Páginas
1	80	88	121	11	176	211	330	21	64	71	89
2	128	144	208	12	291	334	538	22	54	56	87
3	69	74	99	13	196	203	242	23	578	638	797
4	205	228	307	14	93	100	124	24	332	370	532
5	448	482	567	15	91	104	152	25	164	189	305
6	177	185	232	16	106	116	236	26	100	116	202
7	105	109	132	17	164	178	228	27	119	148	219
8	319	372	538	18	233	268	415	28	133	146	200
9	161	180	257	19	121	132	175	29	243	263	355
10	177	201	305	20	57	60	89	30	289	322	438

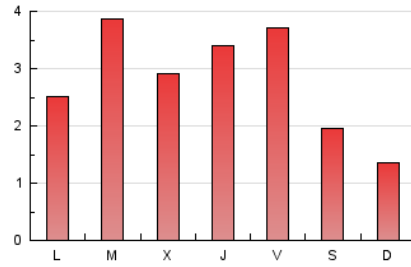
#### 4. Gráficas (Nacional e Internacional)

##### 4.1 Por día de la semana (promedio)

N. únicos / Visitas (x 100)



Páginas (x 100)

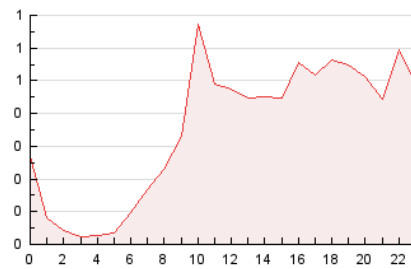


##### 4.2 Por franja horaria (promedio)

Visitas (x 1000)

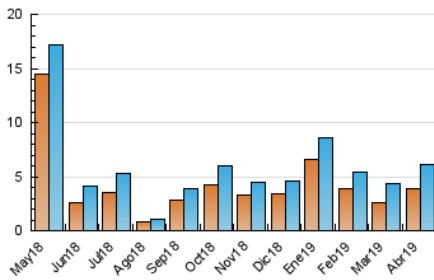


Páginas (x 1000)

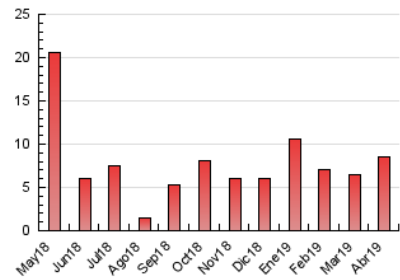


##### 4.3 Por meses

N. únicos / Visitas (x 1000)



Páginas (x 1000)





## INFORMACION Y CONTROL DE PUBLICACIONES, S.A.

Velázquez, 46, 1º Drcha - Tel. 91 435 00 32 Fax 91 435 96 05 - 28001 - MADRID  
 Entença, 218 Entr. 7 - Tel 93 439 24 18 Fax 93 419 25 34 - 08029 - BARCELONA

### Anexo - Tráfico Nacional

**Título:** SOMPARETS.CAT  
**URL Primaria:** http://www.sompares.cat  
**Editor:** Contrapunt, S.C.C.L.  
**Domicilio:** Rambla Pompeu Fabra, 32, bajos  
**Ciudad:** 08100 MOLLET DEL VALLÉS  
**Teléfono:** 93 570 52 59  
**Fax:** 93 579 33 88  
**E-mail:**  
**Clasificación:** Noticias e Información  
**Sub-Clasificación:** Noticias globales y actualidad



#### 1. Cifras totales y promedios (Nacional)

MES - AÑO	NAVEGADORES UNICOS	VISITAS	PAGINAS
Abril - 2019	3.653	5.783	8.166
<b>PROMEDIO DIARIO</b>	<b>173</b>	<b>193</b>	<b>272</b>
<b>PROMEDIO LUNES-VIERNES</b>	<b>196</b>	<b>220</b>	<b>315</b>
<b>PROMEDIO SABADO-DOMINGO</b>	<b>108</b>	<b>118</b>	<b>155</b>
<b>PAGINAS / VISITAS</b>	<b>1,41</b>		
<b>DURACION MEDIA VISITAS</b>	<b>0:00:52</b>		
<b>DURACION MEDIA PAGINAS</b>	<b>0:02:05</b>		

#### 2. Secciones (Nacional)

	PAGINAS	%
<b>HOME</b>	925	11.33 %
<b>RESTO</b>	7.241	88.67 %

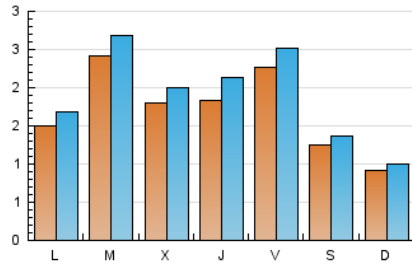
#### 3. Por día del mes (Nacional)

Día	N. únicos	Visitas	Páginas	Día	N. únicos	Visitas	Páginas	Día	N. únicos	Visitas	Páginas
1	76	84	117	11	166	201	320	21	62	69	87
2	120	136	198	12	270	311	502	22	50	52	83
3	67	72	97	13	157	163	195	23	554	613	769
4	192	215	294	14	86	93	117	24	325	362	516
5	423	455	539	15	82	95	143	25	157	182	298
6	170	178	225	16	99	109	229	26	94	110	195
7	98	102	124	17	157	171	221	27	117	145	216
8	309	362	525	18	217	252	399	28	123	136	190
9	159	178	252	19	116	127	167	29	232	252	342
10	171	195	298	20	54	57	86	30	273	306	422

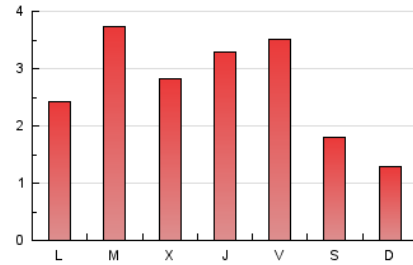
4. Gráficas (Nacional)

4.1 Por día de la semana (promedio)

N. únicos / Visitas (x 100)

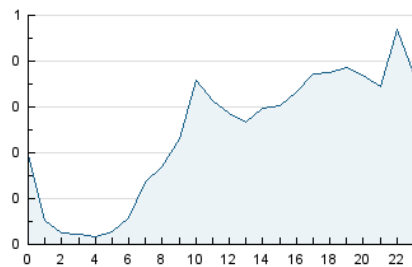


Páginas (x 100)

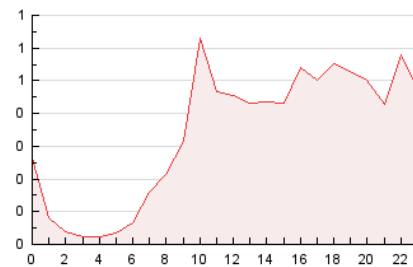


4.2 Por franja horaria (promedio)

Visitas (x 1000)

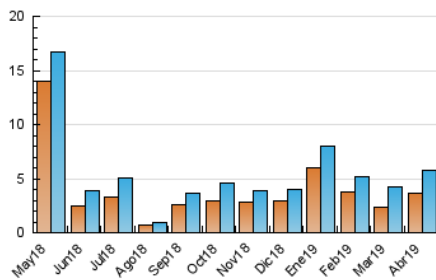


Páginas (x 1000)

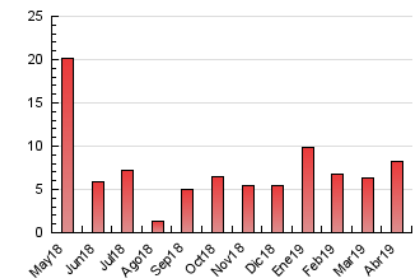


4.3 Por meses

N. únicos / Visitas (x 1000)



Páginas (x 1000)



## 5. Observaciones

Este Medio Electrónico de Comunicación ha sido medido por la herramienta Google Analytics de Google

## 6. Definiciones básicas (Para más información ver Normas Técnicas para el Control de los Medios Electrónicos de Comunicación)

### Página Vista:

Conjunto de ficheros enviado a un usuario como resultado de una petición del mismo recibida por el servidor. Cuando la página está formada por varios marcos (frames), el conjunto de los mismos tendrá, a efectos de cómputo, la consideración de una página unitaria.

### Visita:

Una secuencia ininterrumpida de páginas servidas a un usuario válido. Si dicho usuario no realiza peticiones de páginas en un periodo de tiempo (30 min) la siguiente petición constituirá el inicio de una nueva visita.

### Navegador Único:

Total de combinaciones únicas de una dirección IP y un identificador adicional. Los medios pueden utilizar cookies o el Identificador de Alta de registro.

### Duración Página Vista:

Tiempo acumulado en segundos de todas las páginas vistas (en visitas de dos o más páginas vistas), dividido por el número total de páginas vistas.

### Duración Visita:

Tiempo en segundos de todas las visitas de dos o más páginas vistas, dividido por el número total de visitas de dos o más páginas vistas.

### Tráfico nacional:

Audiencia/difusión correspondiente a España medida en base a los datos de las direcciones IP registradas por el sistema de medición.

## 7. Opinión

De OJDinteractiva, la división de INFORMACIÓN Y CONTROL DE PUBLICACIONES S.A.:

Hemos examinado la información facilitada por el editor del medio electrónico para el periodo que comprende la presente certificación.

Nuestro examen se ha realizado de acuerdo con las normas y procedimientos establecidos en las Normas Técnicas para el Control de los Medios Electrónicos de Comunicación.

En nuestra opinión, la presente acta presenta razonablemente la difusión/audiencia registrada por este medio electrónico.

### ADVERTENCIA:

El trabajo de OJDinteractiva, la división de INFORMACIÓN Y CONTROL DE PUBLICACIONES S.A (INTROL) se limita a la realización de pruebas para la revisión de los datos de recuento suministrados por el editor con la finalidad de expresar una opinión sobre la razonabilidad de dichos datos de acuerdo con las Normas Técnicas para el control de los MEC.

Por tanto, INTROL no acepta responsabilidad alguna por las inexactitudes o errores que puedan existir en los datos de recuento. Tampoco acepta ninguna responsabilidad por la falsedad en los datos de recuento recibidos del editor, ni por otros datos de medición que no están incluidos en el análisis.

Mayo - 2019

OJDinteractiva