



INFORMACION Y CONTROL DE PUBLICACIONES, S.A.

Velázquez, 46, 1º Drcha - Tel. 91 435 00 32 Fax 91 435 96 05 - 28001 - MADRID
 Entença, 218 Entr. 7 - Tel 93 439 24 18 Fax 93 419 25 34 - 08029 - BARCELONA

Título: SOMPARETS.CAT
URL Primaria: http://www.somparets.cat
Editor: Contrapunt, S.C.C.L.
Domicilio: Rambla Pompeu Fabra, 32, bajos
Ciudad: 08100 MOLLET DEL VALLÉS
Teléfono: 93 570 52 59
Fax: 93 579 33 88
E-mail:
Clasificación: Noticias e Información
Sub-Clasificación: Noticias globales y actualidad

somParets
DIARI DE PARÈTS (BARCELONA)

1. Cifras totales y promedios (Nacional e Internacional)

MES - AÑO	NAVEGADORES UNICOS	VISITAS	PAGINAS
Enero - 2019	6.622	8.564	10.542
PROMEDIO DIARIO	259	276	340
PROMEDIO LUNES-VIERNES	295	315	385
PROMEDIO SABADO-DOMINGO	156	166	210
PAGINAS / VISITAS	1,23		
DURACION MEDIA VISITAS	0:00:31		
DURACION MEDIA PAGINAS	0:02:13		

2. Secciones (Nacional e Internacional)

	PAGINAS	%
HOME	827	7.84 %
RESTO	9.715	92.16 %

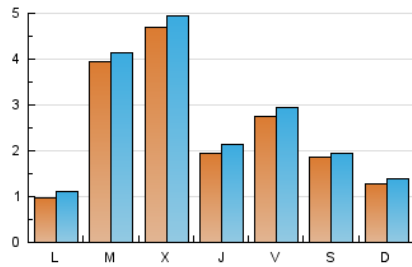
3. Por día del mes (Nacional e Internacional)

Día	N. únicos	Visitas	Páginas	Día	N. únicos	Visitas	Páginas	Día	N. únicos	Visitas	Páginas
1	235	243	308	11	495	532	642	21	60	73	126
2	222	249	339	12	277	296	368	22	1.530	1.602	1.828
3	151	170	232	13	172	187	220	23	1.772	1.826	2.023
4	168	180	224	14	105	114	159	24	455	485	584
5	202	210	232	15	62	66	102	25	307	321	382
6	145	157	202	16	160	174	221	26	208	216	271
7	77	87	111	17	105	118	160	27	80	85	138
8	71	78	130	18	127	143	196	28	149	169	238
9	57	70	112	19	51	52	79	29	73	84	128
10	153	179	246	20	114	124	169	30	133	149	201
								31	110	125	171

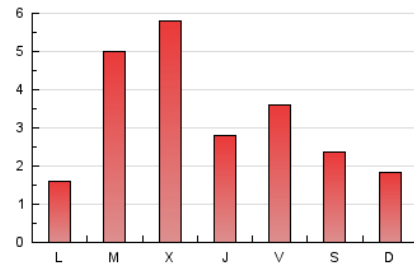
4. Gráficas (Nacional e Internacional)

4.1 Por día de la semana (promedio)

N. únicos / Visitas (x 100)

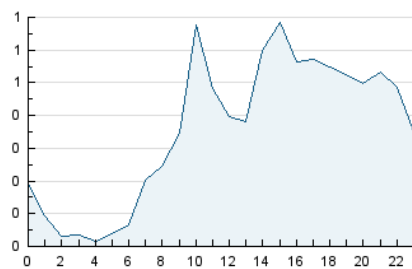


Páginas (x 100)

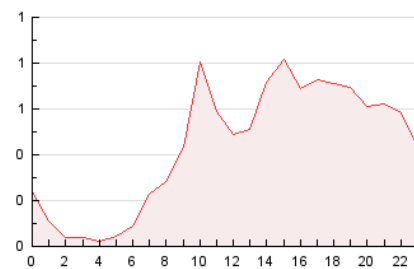


4.2 Por franja horaria (promedio)

Visitas (x 1000)

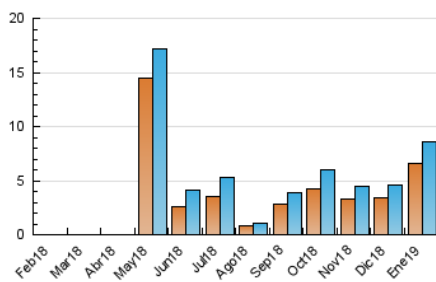


Páginas (x 1000)

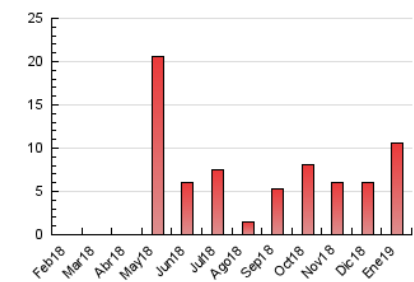


4.3 Por meses

N. únicos / Visitas (x 1000)



Páginas (x 1000)





INFORMACION Y CONTROL DE PUBLICACIONES, S.A.

Velázquez, 46, 1º Drcha - Tel. 91 435 00 32 Fax 91 435 96 05 - 28001 - MADRID
 Entença, 218 Entr. 7 - Tel 93 439 24 18 Fax 93 419 25 34 - 08029 - BARCELONA

Anexo - Tráfico Nacional

Título: SOMPARETS.CAT
URL Primaria: http://www.somparets.cat
Editor: Contrapunt, S.C.C.L.
Domicilio: Rambla Pompeu Fabra, 32, bajos
Ciudad: 08100 MOLLET DEL VALLÉS
Teléfono: 93 570 52 59
Fax: 93 579 33 88
E-mail:
Clasificación: Noticias e Información
Sub-Clasificación: Noticias globales y actualidad



1. Cifras totales y promedios (Nacional)

MES - AÑO	NAVEGADORES UNICOS	VISITAS	PAGINAS
Enero - 2019	6.024	7.974	9.921
PROMEDIO DIARIO	240	257	320
PROMEDIO LUNES-VIERNES	274	294	364
PROMEDIO SABADO-DOMINGO	141	151	195
PAGINAS / VISITAS	1,24		
DURACION MEDIA VISITAS	0:00:33		
DURACION MEDIA PAGINAS	0:02:15		

2. Secciones (Nacional)

	PAGINAS	%
HOME	794	8.00 %
RESTO	9.127	92.00 %

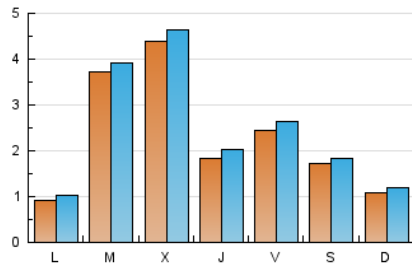
3. Por día del mes (Nacional)

Día	N. únicos	Visitas	Páginas	Día	N. únicos	Visitas	Páginas	Día	N. únicos	Visitas	Páginas
1	181	189	254	11	421	458	568	21	59	72	125
2	196	223	313	12	255	274	346	22	1.490	1.562	1.788
3	144	163	225	13	141	156	189	23	1.725	1.779	1.971
4	149	161	202	14	99	108	153	24	433	463	561
5	189	197	219	15	60	64	90	25	291	305	366
6	123	135	179	16	96	110	157	26	199	207	262
7	69	79	103	17	97	110	152	27	75	80	133
8	64	71	123	18	114	129	180	28	136	156	225
9	51	64	99	19	47	48	75	29	68	79	123
10	132	158	225	20	98	108	153	30	129	145	195
								31	106	121	167

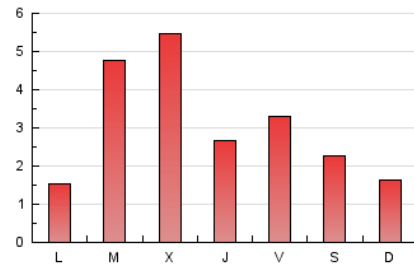
4. Gráficas (Nacional)

4.1 Por día de la semana (promedio)

N. únicos / Visitas (x 100)

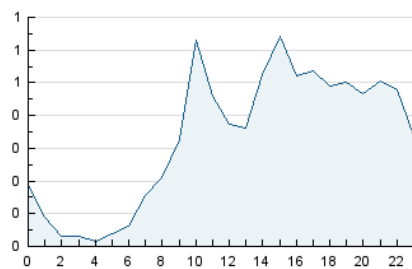


Páginas (x 100)

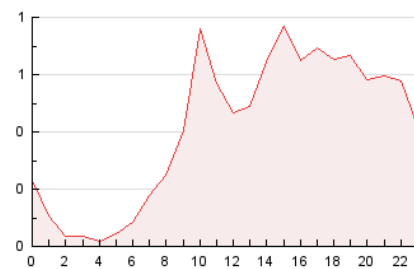


4.2 Por franja horaria (promedio)

Visitas (x 1000)

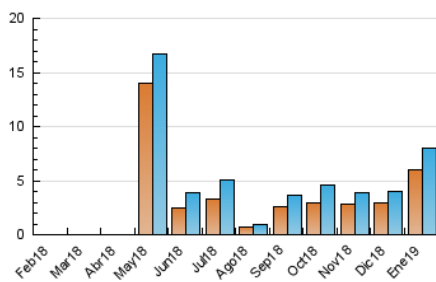


Páginas (x 1000)

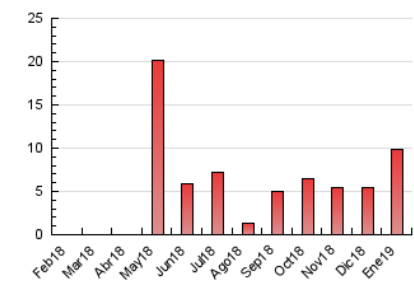


4.3 Por meses

N. únicos / Visitas (x 1000)



Páginas (x 1000)



5. Observaciones

Este Medio Electrónico de Comunicación ha sido medido por la herramienta Google Analytics de Google

6. Definiciones básicas (Para más información ver Normas Técnicas para el Control de los Medios Electrónicos de Comunicación)

Página Vista:

Conjunto de ficheros enviado a un usuario como resultado de una petición del mismo recibida por el servidor. Cuando la página está formada por varios marcos (frames), el conjunto de los mismos tendrá, a efectos de cómputo, la consideración de una página unitaria.

Visita:

Una secuencia ininterrumpida de páginas servidas a un usuario válido. Si dicho usuario no realiza peticiones de páginas en un periodo de tiempo (30 min) la siguiente petición constituirá el inicio de una nueva visita.

Navegador Único:

Total de combinaciones únicas de una dirección IP y un identificador adicional. Los medios pueden utilizar cookies o el Identificador de Alta de registro.

Duración Página Vista:

Tiempo acumulado en segundos de todas las páginas vistas (en visitas de dos o más páginas vistas), dividido por el número total de páginas vistas.

Duración Visita:

Tiempo en segundos de todas las visitas de dos o más páginas vistas, dividido por el número total de visitas de dos o más páginas vistas.

Tráfico nacional:

Audiencia/difusión correspondiente a España medida en base a los datos de las direcciones IP registradas por el sistema de medición.

7. Opinión

De OJDinteractiva, la división de INFORMACIÓN Y CONTROL DE PUBLICACIONES S.A.:

Hemos examinado la información facilitada por el editor del medio electrónico para el periodo que comprende la presente certificación.

Nuestro examen se ha realizado de acuerdo con las normas y procedimientos establecidos en las Normas Técnicas para el Control de los Medios Electrónicos de Comunicación.

En nuestra opinión, la presente acta presenta razonablemente la difusión/audiencia registrada por este medio electrónico.

ADVERTENCIA:

El trabajo de OJDinteractiva, la división de INFORMACIÓN Y CONTROL DE PUBLICACIONES S.A (INTROL) se limita a la realización de pruebas para la revisión de los datos de recuento suministrados por el editor con la finalidad de expresar una opinión sobre la razonabilidad de dichos datos de acuerdo con las Normas Técnicas para el control de los MEC.

Por tanto, INTROL no acepta responsabilidad alguna por las inexactitudes o errores que puedan existir en los datos de recuento. Tampoco acepta ninguna responsabilidad por la falsedad en los datos de recuento recibidos del editor, ni por otros datos de medición que no están incluidos en el análisis.

Febrero - 2019

OJDinteractiva