



## INFORMACION Y CONTROL DE PUBLICACIONES, S.A.

Velázquez, 46, 1º Drcha - Tel. 91 435 00 32 Fax 91 435 96 05 - 28001 - MADRID  
 Entença, 218 Entr. 7 - Tel 93 439 24 18 Fax 93 419 25 34 - 08029 - BARCELONA

**Título:** SOMLESFRANQUESES.CAT  
**URL Primaria:** http://www.somlesfranqueses.cat  
**Editor:** Contrapunt, S.C.C.L.  
**Domicilio:** Rambla Pompeu Fabra, 32, bajos  
**Ciudad:** 08100 MOLLET DEL VALLÉS  
**Teléfono:** 93 570 52 59  
**Fax:** 93 579 33 88  
**E-mail:**  
**Clasificación:** Noticias e Información  
**Sub-Clasificación:** Noticias globales y actualidad

### 1. Cifras totales y promedios (Nacional e Internacional)

MES - AÑO	NAVEGADORES UNICOS	VISITAS	PAGINAS
Noviembre - 2019	2.682	3.533	4.705
<b>PROMEDIO DIARIO</b>	<b>106</b>	<b>118</b>	<b>157</b>
<b>PROMEDIO LUNES-VIERNES</b>	116	130	175
<b>PROMEDIO SABADO-DOMINGO</b>	82	90	115
<b>PAGINAS / VISITAS</b>	1,33		
<b>DURACION MEDIA VISITAS</b>	0:01:00		
<b>DURACION MEDIA PAGINAS</b>	0:03:00		

### 2. Secciones (Nacional e Internacional)

	PAGINAS	%
<b>HOME</b>	582	12.37 %
<b>RESTO</b>	4.123	87.63 %

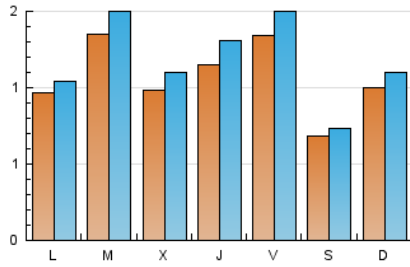
### 3. Por día del mes (Nacional e Internacional)

Día	N. únicos	Visitas	Páginas	Día	N. únicos	Visitas	Páginas	Día	N. únicos	Visitas	Páginas
1	250	264	302	11	95	104	152	21	72	92	141
2	83	83	91	12	140	159	225	22	95	112	139
3	61	61	86	13	96	109	157	23	80	92	118
4	105	106	123	14	156	173	218	24	161	192	240
5	48	53	68	15	93	104	134	25	87	98	116
6	32	36	55	16	55	59	75	26	262	288	371
7	130	143	222	17	64	68	86	27	181	200	250
8	72	78	113	18	100	107	175	28	100	117	165
9	51	52	67	19	88	99	129	29	161	190	283
10	114	120	167	20	82	93	133	30	71	81	104

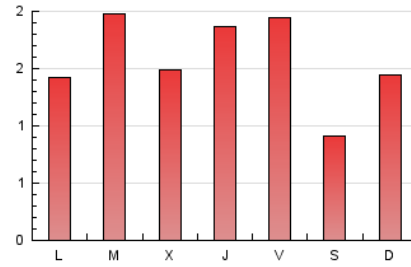
### 4. Gráficas (Nacional e Internacional)

#### 4.1 Por día de la semana (promedio)

N. únicos / Visitas (x 100)

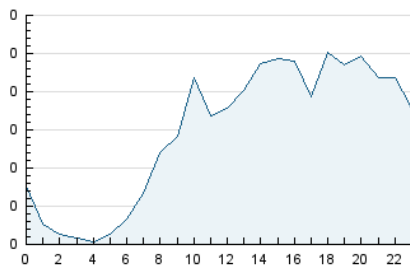


Páginas (x 100)

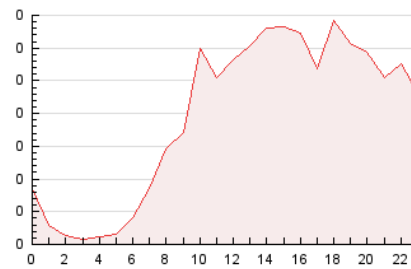


#### 4.2 Por franja horaria (promedio)

Visitas (x 1000)

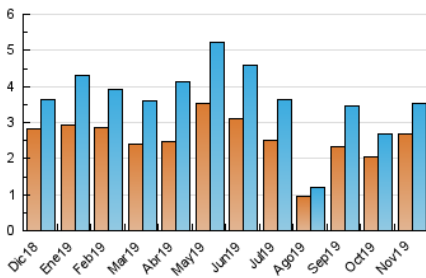


Páginas (x 1000)

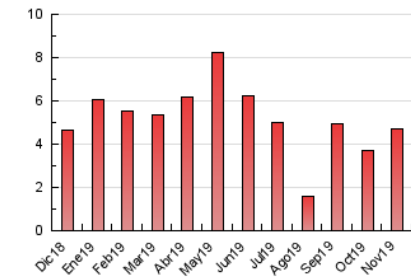


#### 4.3 Por meses

N. únicos / Visitas (x 1000)



Páginas (x 1000)





## INFORMACION Y CONTROL DE PUBLICACIONES, S.A.

Velázquez, 46, 1º Drcha - Tel. 91 435 00 32 Fax 91 435 96 05 - 28001 - MADRID  
 Entença, 218 Entr. 7 - Tel 93 439 24 18 Fax 93 419 25 34 - 08029 - BARCELONA

### Anexo - Tráfico Nacional

**Título:** SOMLESFRANQUESES.CAT  
**URL Primaria:** http://www.somlesfranqueses.cat  
**Editor:** Contrapunt, S.C.C.L.  
**Domicilio:** Rambla Pompeu Fabra, 32, bajos  
**Ciudad:** 08100 MOLLET DEL VALLÉS  
**Teléfono:** 93 570 52 59  
**Fax:** 93 579 33 88  
**E-mail:**  
**Clasificación:** Noticias e Información  
**Sub-Clasificación:** Noticias globales y actualidad

#### 1. Cifras totales y promedios (Nacional)

MES - AÑO	NAVEGADORES UNICOS	VISITAS	PAGINAS
Noviembre - 2019	2.460	3.305	4.453
<b>PROMEDIO DIARIO</b>	<b>99</b>	<b>110</b>	<b>148</b>
<b>PROMEDIO LUNES-VIERNES</b>	<b>108</b>	<b>122</b>	<b>166</b>
<b>PROMEDIO SABADO-DOMINGO</b>	<b>76</b>	<b>84</b>	<b>108</b>
<b>PAGINAS / VISITAS</b>	<b>1,35</b>		
<b>DURACION MEDIA VISITAS</b>	<b>0:01:04</b>		
<b>DURACION MEDIA PAGINAS</b>	<b>0:03:04</b>		

#### 2. Secciones (Nacional)

	PAGINAS	%
<b>HOME</b>	570	12.80 %
<b>RESTO</b>	3.883	87.20 %

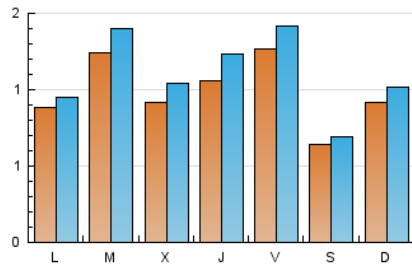
#### 3. Por día del mes (Nacional)

Día	N. únicos	Visitas	Páginas	Día	N. únicos	Visitas	Páginas	Día	N. únicos	Visitas	Páginas
1	242	255	292	11	83	92	139	21	69	89	138
2	79	79	85	12	128	147	213	22	89	106	133
3	58	58	83	13	88	101	149	23	77	89	115
4	102	103	119	14	145	162	207	24	155	186	232
5	46	51	66	15	86	97	127	25	77	88	106
6	31	35	54	16	54	58	74	26	240	266	349
7	113	126	205	17	60	64	82	27	169	188	238
8	63	69	104	18	90	97	151	28	96	113	161
9	50	51	66	19	83	94	124	29	154	183	276
10	95	101	148	20	79	90	129	30	58	67	88

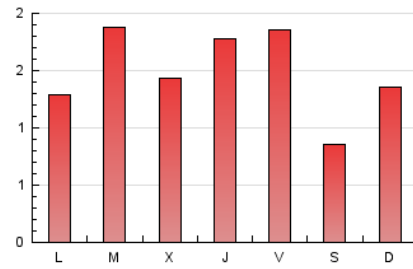
### 4. Gráficas (Nacional)

#### 4.1 Por día de la semana (promedio)

N. únicos / Visitas (x 100)

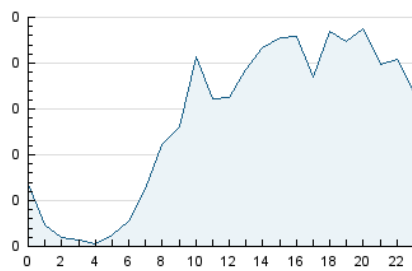


Páginas (x 100)

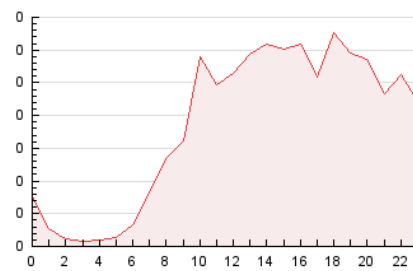


#### 4.2 Por franja horaria (promedio)

Visitas (x 1000)

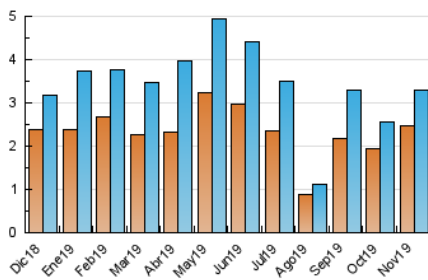


Páginas (x 1000)

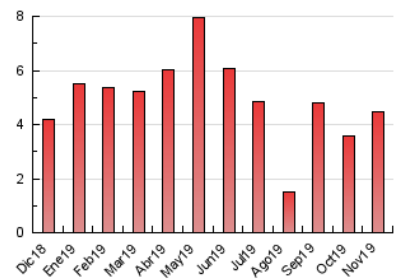


#### 4.3 Por meses

N. únicos / Visitas (x 1000)



Páginas (x 1000)



## 5. Observaciones

Este Medio Electrónico de Comunicación ha sido medido por la herramienta Google Analytics de Google

## 6. Definiciones básicas (Para más información ver Normas Técnicas para el Control de los Medios Electrónicos de Comunicación)

### Página Vista:

Conjunto de ficheros enviado a un usuario como resultado de una petición del mismo recibida por el servidor. Cuando la página está formada por varios marcos (frames), el conjunto de los mismos tendrá, a efectos de cómputo, la consideración de una página unitaria.

### Visita:

Una secuencia ininterrumpida de páginas servidas a un usuario válido. Si dicho usuario no realiza peticiones de páginas en un periodo de tiempo (30 min) la siguiente petición constituirá el inicio de una nueva visita.

### Navegador Único:

Total de combinaciones únicas de una dirección IP y un identificador adicional. Los medios pueden utilizar cookies o el Identificador de Alta de registro.

### Duración Página Vista:

Tiempo acumulado en segundos de todas las páginas vistas (en visitas de dos o más páginas vistas), dividido por el número total de páginas vistas.

### Duración Visita:

Tiempo en segundos de todas las visitas de dos o más páginas vistas, dividido por el número total de visitas de dos o más páginas vistas.

### Tráfico nacional:

Audiencia/difusión correspondiente a España medida en base a los datos de las direcciones IP registradas por el sistema de medición.

## 7. Opinión

De OJDinteractiva, la división de INFORMACIÓN Y CONTROL DE PUBLICACIONES S.A.:

Hemos examinado la información facilitada por el editor del medio electrónico para el periodo que comprende la presente certificación.

Nuestro examen se ha realizado de acuerdo con las normas y procedimientos establecidos en las Normas Técnicas para el Control de los Medios Electrónicos de Comunicación.

En nuestra opinión, la presente acta presenta razonablemente la difusión/audiencia registrada por este medio electrónico.

### ADVERTENCIA:

El trabajo de OJDinteractiva, la división de INFORMACIÓN Y CONTROL DE PUBLICACIONES S.A (INTROL) se limita a la realización de pruebas para la revisión de los datos de recuento suministrados por el editor con la finalidad de expresar una opinión sobre la razonabilidad de dichos datos de acuerdo con las Normas Técnicas para el control de los MEC.

Por tanto, INTROL no acepta responsabilidad alguna por las inexactitudes o errores que puedan existir en los datos de recuento. Tampoco acepta ninguna responsabilidad por la falsedad en los datos de recuento recibidos del editor, ni por otros datos de medición que no están incluidos en el análisis.

Diciembre - 2019

OJDinteractiva