



INFORMACION Y CONTROL DE PUBLICACIONES, S.A.

Velázquez, 46, 1º Drcha - Tel. 91 435 00 32 Fax 91 435 96 05 - 28001 - MADRID
 Entença, 218 Entr. 7 - Tel 93 439 24 18 Fax 93 419 25 34 - 08029 - BARCELONA

Título: SOMLESFRANQUESES.CAT
URL Primaria: http://www.somlesfranqueses.cat
Editor: Contrapunt, S.C.C.L.
Domicilio: Rambla Pompeu Fabra, 32, bajos
Ciudad: 08100 MOLLET DEL VALLÉS
Teléfono: 93 570 52 59
Fax: 93 579 33 88
E-mail:
Clasificación: Noticias e Información
Sub-Clasificación: Noticias globales y actualidad

somlesFranqueses

1. Cifras totales y promedios (Nacional e Internacional)

MES - AÑO	NAVEGADORES UNICOS	VISITAS	PAGINAS
Octubre - 2019	2.043	2.669	3.699
PROMEDIO DIARIO	78	86	119
PROMEDIO LUNES-VIERNES	91	101	142
PROMEDIO SABADO-DOMINGO	40	44	54
PAGINAS / VISITAS	1,39		
DURACION MEDIA VISITAS	0:00:57		
DURACION MEDIA PAGINAS	0:02:27		

2. Secciones (Nacional e Internacional)

	PAGINAS	%
HOME	596	16.11 %
RESTO	3.103	83.89 %

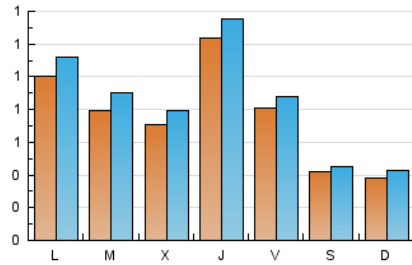
3. Por día del mes (Nacional e Internacional)

Día	N. únicos	Visitas	Páginas	Día	N. únicos	Visitas	Páginas	Día	N. únicos	Visitas	Páginas
1	103	111	144	11	156	171	247	21	27	28	42
2	85	97	155	12	51	57	67	22	48	55	77
3	140	160	265	13	36	39	44	23	48	50	62
4	67	74	113	14	272	303	358	24	102	112	144
5	46	51	63	15	154	178	231	25	57	61	75
6	39	48	63	16	86	97	175	26	43	45	55
7	46	56	88	17	111	114	138	27	47	52	62
8	36	46	71	18	44	45	59	28	56	60	100
9	46	58	88	19	26	27	35	29	54	59	87
10	144	161	248	20	31	31	46	30	90	93	117
								31	125	130	180

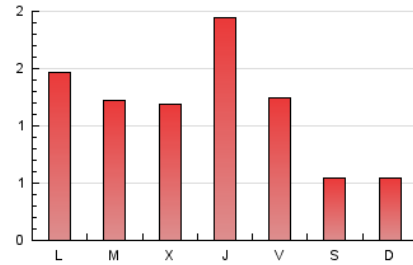
4. Gráficas (Nacional e Internacional)

4.1 Por día de la semana (promedio)

N. únicos / Visitas (x 100)

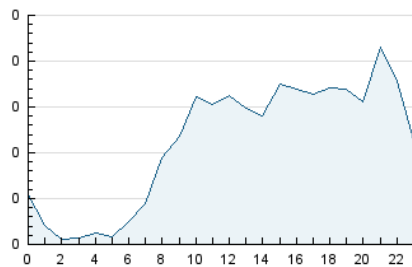


Páginas (x 100)

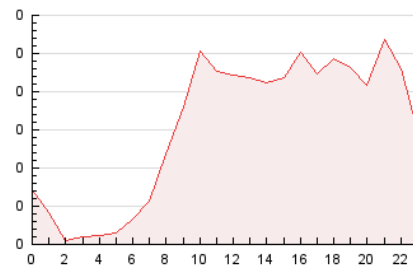


4.2 Por franja horaria (promedio)

Visitas (x 1000)

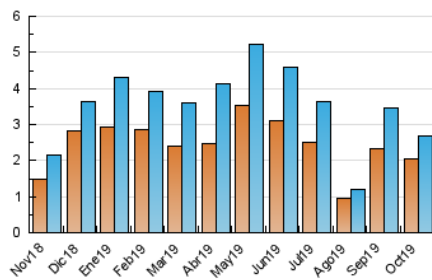


Páginas (x 1000)

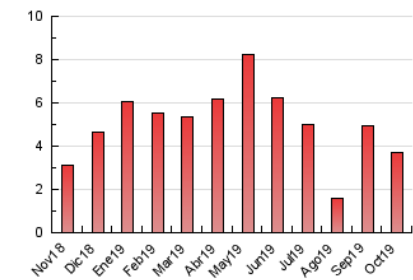


4.3 Por meses

N. únicos / Visitas (x 1000)



Páginas (x 1000)





INFORMACION Y CONTROL DE PUBLICACIONES, S.A.

Velázquez, 46, 1º Drcha - Tel. 91 435 00 32 Fax 91 435 96 05 - 28001 - MADRID
 Entença, 218 Entr. 7 - Tel 93 439 24 18 Fax 93 419 25 34 - 08029 - BARCELONA

Anexo - Tráfico Nacional

Título: SOMLESFRANQUESES.CAT
URL Primaria: http://www.somlesfranqueses.cat
Editor: Contrapunt, S.C.C.L.
Domicilio: Rambla Pompeu Fabra, 32, bajos
Ciudad: 08100 MOLLET DEL VALLÉS
Teléfono: 93 570 52 59
Fax: 93 579 33 88
E-mail:
Clasificación: Noticias e Información
Sub-Clasificación: Noticias globales y actualidad

1. Cifras totales y promedios (Nacional)

MES - AÑO	NAVEGADORES UNICOS	VISITAS	PAGINAS
Octubre - 2019	1.948	2.560	3.568
PROMEDIO DIARIO	75	83	115
PROMEDIO LUNES-VIERNES	87	97	137
PROMEDIO SABADO-DOMINGO	38	42	52
PAGINAS / VISITAS	1,39		
DURACION MEDIA VISITAS	0:00:58		
DURACION MEDIA PAGINAS	0:02:28		

2. Secciones (Nacional)

	PAGINAS	%
HOME	574	16.09 %
RESTO	2.994	83.91 %

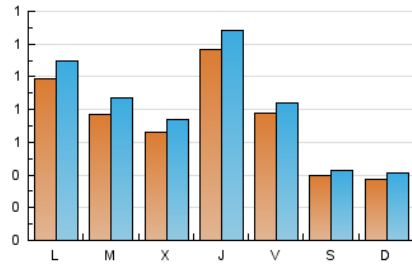
3. Por día del mes (Nacional)

Día	N. únicos	Visitas	Páginas	Día	N. únicos	Visitas	Páginas	Día	N. únicos	Visitas	Páginas
1	101	109	142	11	154	169	245	21	27	28	42
2	82	94	152	12	50	56	66	22	46	51	72
3	130	150	255	13	35	38	43	23	45	47	59
4	61	68	107	14	267	298	353	24	97	107	135
5	45	50	62	15	153	177	230	25	56	59	72
6	38	47	62	16	79	90	168	26	42	43	53
7	45	55	87	17	102	105	129	27	45	50	60
8	36	46	71	18	40	41	54	28	56	60	100
9	44	55	79	19	22	23	28	29	49	53	80
10	136	153	236	20	30	30	45	30	82	85	109
								31	118	123	172

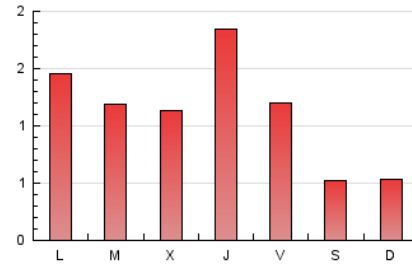
4. Gráficas (Nacional)

4.1 Por día de la semana (promedio)

N. únicos / Visitas (x 100)

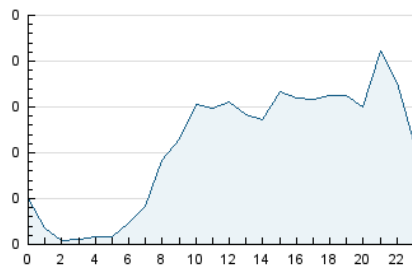


Páginas (x 100)

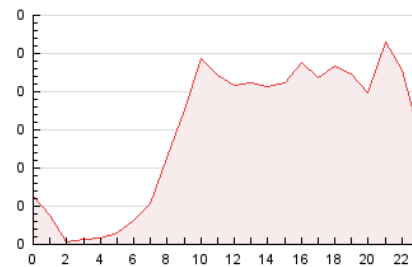


4.2 Por franja horaria (promedio)

Visitas (x 1000)

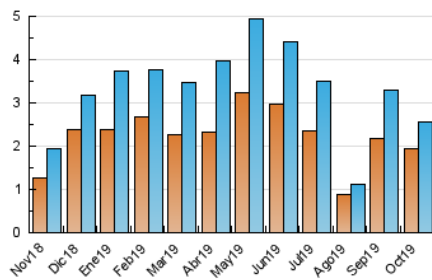


Páginas (x 1000)

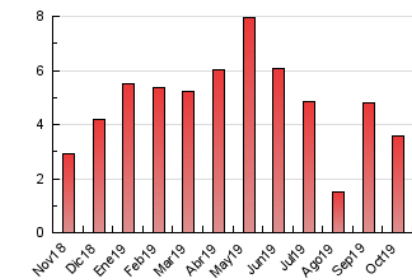


4.3 Por meses

N. únicos / Visitas (x 1000)



Páginas (x 1000)



5. Observaciones

Este Medio Electrónico de Comunicación ha sido medido por la herramienta Google Analytics de Google

6. Definiciones básicas (Para más información ver Normas Técnicas para el Control de los Medios Electrónicos de Comunicación)

Página Vista:

Conjunto de ficheros enviado a un usuario como resultado de una petición del mismo recibida por el servidor. Cuando la página está formada por varios marcos (frames), el conjunto de los mismos tendrá, a efectos de cómputo, la consideración de una página unitaria.

Visita:

Una secuencia ininterrumpida de páginas servidas a un usuario válido. Si dicho usuario no realiza peticiones de páginas en un periodo de tiempo (30 min) la siguiente petición constituirá el inicio de una nueva visita.

Navegador Único:

Total de combinaciones únicas de una dirección IP y un identificador adicional. Los medios pueden utilizar cookies o el Identificador de Alta de registro.

Duración Página Vista:

Tiempo acumulado en segundos de todas las páginas vistas (en visitas de dos o más páginas vistas), dividido por el número total de páginas vistas.

Duración Visita:

Tiempo en segundos de todas las visitas de dos o más páginas vistas, dividido por el número total de visitas de dos o más páginas vistas.

Tráfico nacional:

Audiencia/difusión correspondiente a España medida en base a los datos de las direcciones IP registradas por el sistema de medición.

7. Opinión

De OJDinteractiva, la división de INFORMACIÓN Y CONTROL DE PUBLICACIONES S.A.:

Hemos examinado la información facilitada por el editor del medio electrónico para el periodo que comprende la presente certificación.

Nuestro examen se ha realizado de acuerdo con las normas y procedimientos establecidos en las Normas Técnicas para el Control de los Medios Electrónicos de Comunicación.

En nuestra opinión, la presente acta presenta razonablemente la difusión/audiencia registrada por este medio electrónico.

ADVERTENCIA:

El trabajo de OJDinteractiva, la división de INFORMACIÓN Y CONTROL DE PUBLICACIONES S.A (INTROL) se limita a la realización de pruebas para la revisión de los datos de recuento suministrados por el editor con la finalidad de expresar una opinión sobre la razonabilidad de dichos datos de acuerdo con las Normas Técnicas para el control de los MEC.

Por tanto, INTROL no acepta responsabilidad alguna por las inexactitudes o errores que puedan existir en los datos de recuento. Tampoco acepta ninguna responsabilidad por la falsedad en los datos de recuento recibidos del editor, ni por otros datos de medición que no están incluidos en el análisis.

Noviembre - 2019

OJDinteractiva