



INFORMACION Y CONTROL DE PUBLICACIONES, S.A.

Velázquez, 46, 1º Drcha - Tel. 91 435 00 32 Fax 91 435 96 05 - 28001 - MADRID
 Entença, 218 Entr. 7 - Tel 93 439 24 18 Fax 93 419 25 34 - 08029 - BARCELONA

Título: SOMLESFRANQUESES.CAT
URL Primaria: http://www.somlesfranqueses.cat
Editor: Contrapunt, S.C.C.L.
Domicilio: Rambla Pompeu Fabra, 32, bajos
Ciudad: 08100 MOLLET DEL VALLÉS
Teléfono: 93 570 52 59
Fax: 93 579 33 88
E-mail:
Clasificación: Noticias e Información
Sub-Clasificación: Noticias globales y actualidad

1. Cifras totales y promedios (Nacional e Internacional)

MES - AÑO	NAVEGADORES UNICOS	VISITAS	PAGINAS
Julio - 2020	4.037	6.043	8.179
PROMEDIO DIARIO	179	195	264
PROMEDIO LUNES-VIERNES	201	220	300
PROMEDIO SABADO-DOMINGO	115	122	159
PAGINAS / VISITAS	1,35		
DURACION MEDIA VISITAS	0:00:48		
DURACION MEDIA PAGINAS	0:02:17		

2. Secciones (Nacional e Internacional)

	PAGINAS	%
HOME	1.183	14.46 %
RESTO	6.996	85.54 %

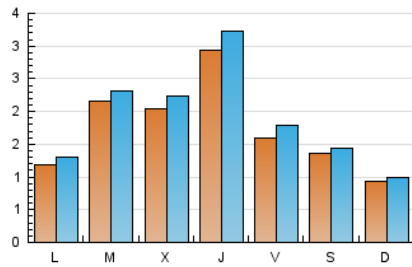
3. Por día del mes (Nacional e Internacional)

Día	N. únicos	Visitas	Páginas	Día	N. únicos	Visitas	Páginas	Día	N. únicos	Visitas	Páginas
1	210	235	375	11	85	87	115	21	223	235	304
2	475	515	642	12	69	74	94	22	134	145	190
3	208	228	346	13	105	115	178	23	129	152	224
4	276	289	334	14	204	225	295	24	137	163	235
5	174	180	261	15	332	357	436	25	101	107	132
6	81	92	120	16	229	245	323	26	79	86	113
7	85	93	121	17	144	161	213	27	146	159	269
8	188	207	280	18	85	92	122	28	353	371	505
9	322	351	455	19	53	61	97	29	156	171	225
10	128	148	220	20	143	159	229	30	310	347	418
								31	176	193	308

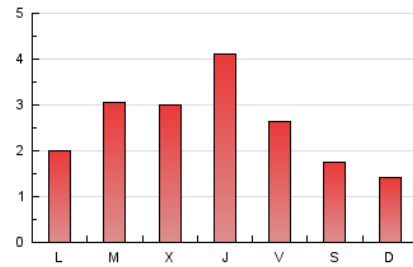
4. Gráficas (Nacional e Internacional)

4.1 Por día de la semana (promedio)

N. únicos / Visitas (x 100)



Páginas (x 100)

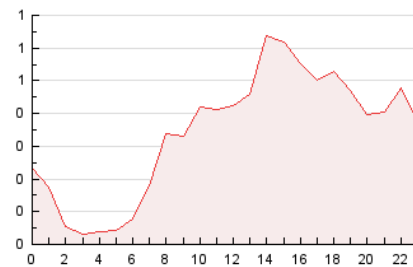


4.2 Por franja horaria (promedio)

Visitas (x 1000)

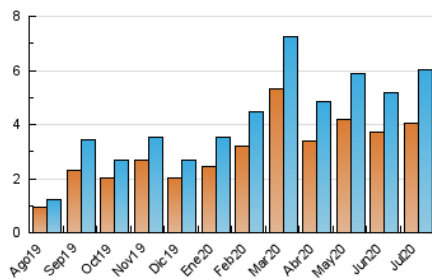


Páginas (x 1000)

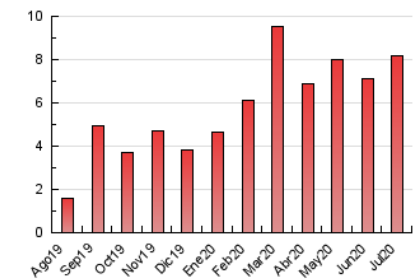


4.3 Por meses

N. únicos / Visitas (x 1000)



Páginas (x 1000)





INFORMACION Y CONTROL DE PUBLICACIONES, S.A.

Velázquez, 46, 1º Drcha - Tel. 91 435 00 32 Fax 91 435 96 05 - 28001 - MADRID
 Entença, 218 Entr. 7 - Tel 93 439 24 18 Fax 93 419 25 34 - 08029 - BARCELONA

Anexo - Tráfico Nacional

Título: SOMLESFRANQUESES.CAT
URL Primaria: http://www.somlesfranqueses.cat
Editor: Contrapunt, S.C.C.L.
Domicilio: Rambla Pompeu Fabra, 32, bajos
Ciudad: 08100 MOLLET DEL VALLÉS
Teléfono: 93 570 52 59
Fax: 93 579 33 88
E-mail:
Clasificación: Noticias e Información
Sub-Clasificación: Noticias globales y actualidad

1. Cifras totales y promedios (Nacional)

MES - AÑO	NAVEGADORES UNICOS	VISITAS	PAGINAS
Julio - 2020	3.691	5.689	7.808
PROMEDIO DIARIO	167	184	252
PROMEDIO LUNES-VIERNES	189	209	288
PROMEDIO SABADO-DOMINGO	104	111	147
PAGINAS / VISITAS	1,37		
DURACION MEDIA VISITAS	0:00:51		
DURACION MEDIA PAGINAS	0:02:17		

2. Secciones (Nacional)

	PAGINAS	%
HOME	1.163	14.89 %
RESTO	6.645	85.11 %

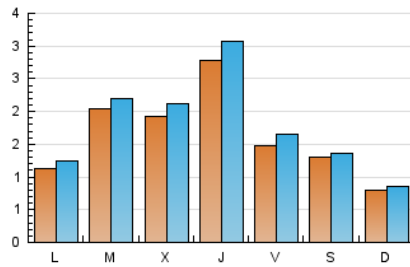
3. Por día del mes (Nacional)

Día	N. únicos	Visitas	Páginas	Día	N. únicos	Visitas	Páginas	Día	N. únicos	Visitas	Páginas
1	196	221	359	11	76	78	106	21	200	212	278
2	443	483	610	12	66	71	91	22	128	139	184
3	191	211	329	13	102	112	175	23	123	146	218
4	265	278	321	14	199	220	290	24	124	150	222
5	127	133	214	15	322	347	426	25	94	100	125
6	74	85	112	16	220	236	312	26	71	78	105
7	81	89	117	17	133	150	202	27	139	152	259
8	173	192	265	18	83	90	120	28	338	356	490
9	301	330	432	19	51	59	95	29	147	162	216
10	115	134	206	20	133	148	217	30	303	340	410
								31	170	187	302

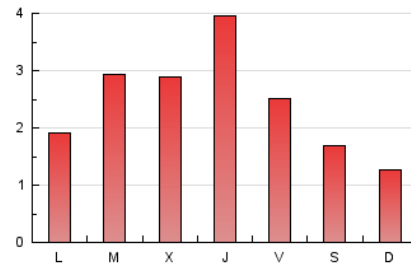
4. Gráficas (Nacional)

4.1 Por día de la semana (promedio)

N. únicos / Visitas (x 100)



Páginas (x 100)

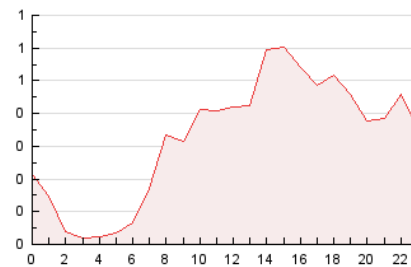


4.2 Por franja horaria (promedio)

Visitas (x 1000)

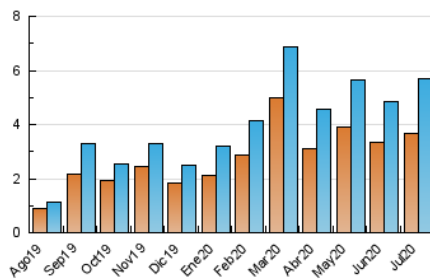


Páginas (x 1000)

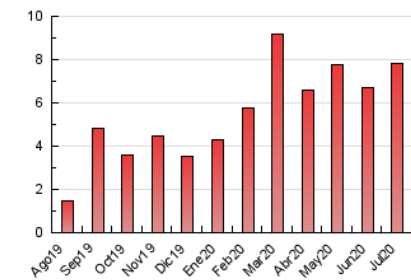


4.3 Por meses

N. únicos / Visitas (x 1000)



Páginas (x 1000)



5. Observaciones

Este Medio Electrónico de Comunicación ha sido medido por la herramienta Google Analytics de Google

6. Definiciones básicas (Para más información ver Normas Técnicas para el Control de los Medios Electrónicos de Comunicación)

Página Vista:

Conjunto de ficheros enviado a un usuario como resultado de una petición del mismo recibida por el servidor. Cuando la página está formada por varios marcos (frames), el conjunto de los mismos tendrá, a efectos de cómputo, la consideración de una página unitaria.

Visita:

Una secuencia ininterrumpida de páginas servidas a un usuario válido. Si dicho usuario no realiza peticiones de páginas en un periodo de tiempo (30 min) la siguiente petición constituirá el inicio de una nueva visita.

Navegador Único:

Total de combinaciones únicas de una dirección IP y un identificador adicional. Los medios pueden utilizar cookies o el Identificador de Alta de registro.

Duración Página Vista:

Tiempo acumulado en segundos de todas las páginas vistas (en visitas de dos o más páginas vistas), dividido por el número total de páginas vistas.

Duración Visita:

Tiempo en segundos de todas las visitas de dos o más páginas vistas, dividido por el número total de visitas de dos o más páginas vistas.

Tráfico nacional:

Audiencia/difusión correspondiente a España medida en base a los datos de las direcciones IP registradas por el sistema de medición.

7. Opinión

De OJDinteractiva, la división de INFORMACIÓN Y CONTROL DE PUBLICACIONES S.A.:

Hemos examinado la información facilitada por el editor del medio electrónico para el periodo que comprende la presente certificación.

Nuestro examen se ha realizado de acuerdo con las normas y procedimientos establecidos en las Normas Técnicas para el Control de los Medios Electrónicos de Comunicación.

En nuestra opinión, la presente acta presenta razonablemente la difusión/audiencia registrada por este medio electrónico.

ADVERTENCIA:

El trabajo de OJDinteractiva, la división de INFORMACIÓN Y CONTROL DE PUBLICACIONES S.A (INTROL) se limita a la realización de pruebas para la revisión de los datos de recuento suministrados por el editor con la finalidad de expresar una opinión sobre la razonabilidad de dichos datos de acuerdo con las Normas Técnicas para el control de los MEC.

Por tanto, INTROL no acepta responsabilidad alguna por las inexactitudes o errores que puedan existir en los datos de recuento. Tampoco acepta ninguna responsabilidad por la falsedad en los datos de recuento recibidos del editor, ni por otros datos de medición que no están incluidos en el análisis.

Agosto - 2020

OJDinteractiva