



INFORMACION Y CONTROL DE PUBLICACIONES, S.A.

Velázquez, 46, 1º Drcha - Tel. 91 435 00 32 Fax 91 435 96 05 - 28001 - MADRID
 Entença, 218 Entr. 7 - Tel 93 439 24 18 Fax 93 419 25 34 - 08029 - BARCELONA

Título: SOMLESFRANQUESES.CAT
URL Primaria: http://www.somlesfranqueses.cat
Editor: Contrapunt, S.C.C.L.
Domicilio: Rambla Pompeu Fabra, 32, bajos
Ciudad: 08100 MOLLET DEL VALLÉS
Teléfono: 93 570 52 59
Fax: 93 579 33 88
E-mail:
Clasificación: Noticias e Información
Sub-Clasificación: Noticias globales y actualidad

1. Cifras totales y promedios (Nacional e Internacional)

MES - AÑO	NAVEGADORES UNICOS	VISITAS	PAGINAS
Mayo - 2019	3.520	5.209	8.221
PROMEDIO DIARIO	151	168	265
PROMEDIO LUNES-VIERNES	165	184	288
PROMEDIO SABADO-DOMINGO	111	122	200
PAGINAS / VISITAS	1,58		
DURACION MEDIA VISITAS	0:01:14		
DURACION MEDIA PAGINAS	0:02:08		

2. Secciones (Nacional e Internacional)

	PAGINAS	%
HOME	1.199	14.58 %
RESTO	7.022	85.42 %

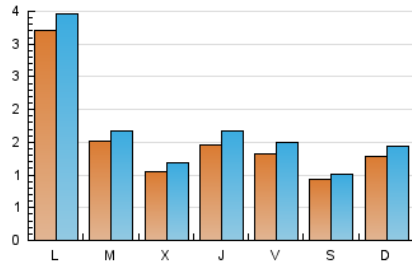
3. Por día del mes (Nacional e Internacional)

Día	N. únicos	Visitas	Páginas	Día	N. únicos	Visitas	Páginas	Día	N. únicos	Visitas	Páginas
1	111	124	152	11	79	88	122	21	115	126	221
2	121	140	222	12	70	79	127	22	105	117	187
3	85	99	165	13	291	319	435	23	98	113	203
4	54	67	105	14	208	230	341	24	127	137	215
5	43	45	82	15	112	127	193	25	114	118	184
6	385	414	532	16	181	204	445	26	315	352	508
7	199	217	286	17	222	261	573	27	433	459	667
8	135	152	242	18	123	132	258	28	85	94	125
9	191	226	408	19	86	96	211	29	61	74	123
10	167	186	278	20	172	195	306	30	135	153	220
								31	58	65	85

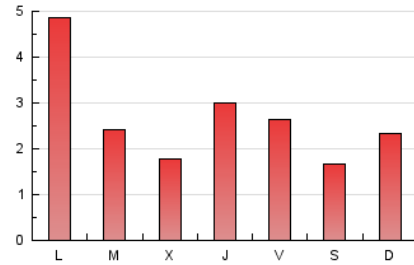
4. Gráficas (Nacional e Internacional)

4.1 Por día de la semana (promedio)

N. únicos / Visitas (x 100)

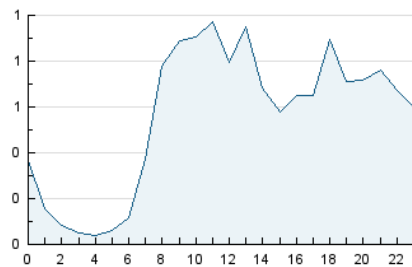


Páginas (x 100)

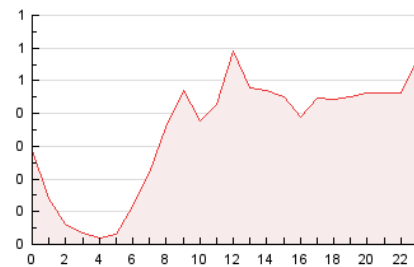


4.2 Por franja horaria (promedio)

Visitas (x 1000)

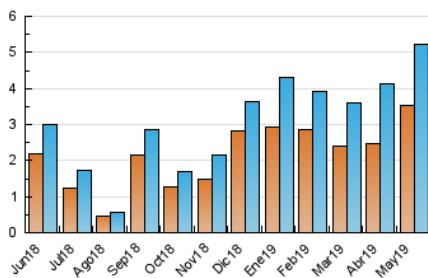


Páginas (x 1000)

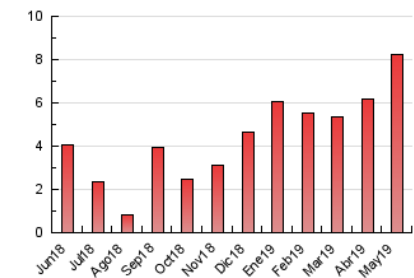


4.3 Por meses

N. únicos / Visitas (x 1000)



Páginas (x 1000)





INFORMACION Y CONTROL DE PUBLICACIONES, S.A.

Velázquez, 46, 1º Drcha - Tel. 91 435 00 32 Fax 91 435 96 05 - 28001 - MADRID
Entença, 218 Entr. 7 - Tel 93 439 24 18 Fax 93 419 25 34 - 08029 - BARCELONA

Anexo - Tráfico Nacional

Título: SOMLESFRANQUESES.CAT
URL Primaria: http://www.somlesfranqueses.cat
Editor: Contrapunt, S.C.C.L.
Domicilio: Rambla Pompeu Fabra, 32, bajos
Ciudad: 08100 MOLLET DEL VALLÉS
Teléfono: 93 570 52 59
Fax: 93 579 33 88
E-mail:
Clasificación: Noticias e Información
Sub-Clasificación: Noticias globales y actualidad

1. Cifras totales y promedios (Nacional)

MES - AÑO	NAVEGADORES UNICOS	VISITAS	PAGINAS
Mayo - 2019	3.241	4.927	7.931
PROMEDIO DIARIO	142	159	256
PROMEDIO LUNES-VIERNES	154	173	277
PROMEDIO SABADO-DOMINGO	107	119	196
PAGINAS / VISITAS	1,61		
DURACION MEDIA VISITAS	0:01:18		
DURACION MEDIA PAGINAS	0:02:09		

2. Secciones (Nacional)

	PAGINAS	%
HOME	1.187	14.97 %
RESTO	6.744	85.03 %

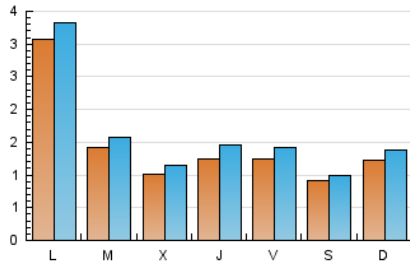
3. Por día del mes (Nacional)

Día	N. únicos	Visitas	Páginas	Día	N. únicos	Visitas	Páginas	Día	N. únicos	Visitas	Páginas
1	104	117	142	11	79	88	122	21	109	120	215
2	74	93	175	12	65	74	122	22	103	115	185
3	73	87	153	13	272	300	415	23	85	100	190
4	54	67	105	14	189	211	322	24	121	131	209
5	43	45	82	15	109	124	190	25	109	113	179
6	367	396	514	16	164	187	428	26	302	339	495
7	191	209	278	17	215	254	566	27	424	450	657
8	134	151	241	18	121	130	256	28	77	86	115
9	182	217	399	19	83	93	208	29	57	70	119
10	158	177	269	20	163	186	297	30	116	134	200
								31	56	63	83

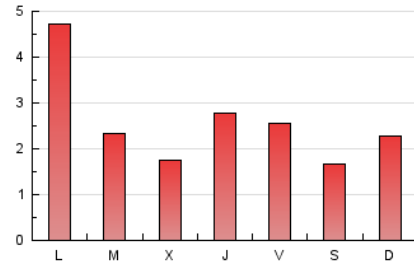
4. Gráficas (Nacional)

4.1 Por día de la semana (promedio)

N. únicos / Visitas (x 100)

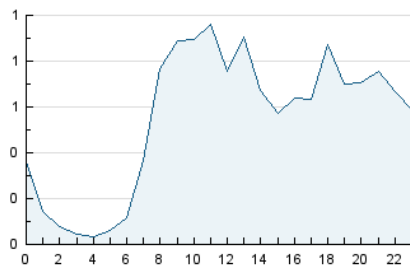


Páginas (x 100)

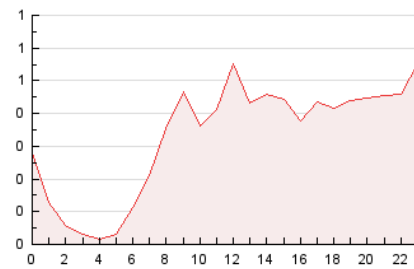


4.2 Por franja horaria (promedio)

Visitas (x 1000)

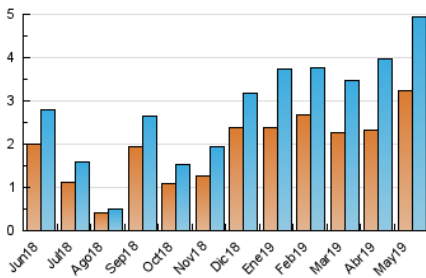


Páginas (x 1000)

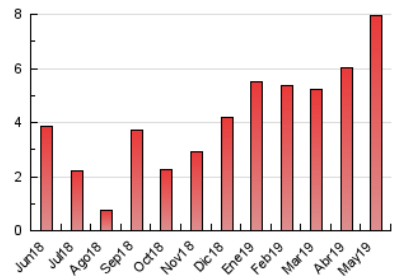


4.3 Por meses

N. únicos / Visitas (x 1000)



Páginas (x 1000)



5. Observaciones

Este Medio Electrónico de Comunicación ha sido medido por la herramienta Google Analytics de Google

6. Definiciones básicas (Para más información ver Normas Técnicas para el Control de los Medios Electrónicos de Comunicación)

Página Vista:

Conjunto de ficheros enviado a un usuario como resultado de una petición del mismo recibida por el servidor. Cuando la página está formada por varios marcos (frames), el conjunto de los mismos tendrá, a efectos de cómputo, la consideración de una página unitaria.

Visita:

Una secuencia ininterrumpida de páginas servidas a un usuario válido. Si dicho usuario no realiza peticiones de páginas en un periodo de tiempo (30 min) la siguiente petición constituirá el inicio de una nueva visita.

Navegador Único:

Total de combinaciones únicas de una dirección IP y un identificador adicional. Los medios pueden utilizar cookies o el Identificador de Alta de registro.

Duración Página Vista:

Tiempo acumulado en segundos de todas las páginas vistas (en visitas de dos o más páginas vistas), dividido por el número total de páginas vistas.

Duración Visita:

Tiempo en segundos de todas las visitas de dos o más páginas vistas, dividido por el número total de visitas de dos o más páginas vistas.

Tráfico nacional:

Audiencia/difusión correspondiente a España medida en base a los datos de las direcciones IP registradas por el sistema de medición.

7. Opinión

De OJDinteractiva, la división de INFORMACIÓN Y CONTROL DE PUBLICACIONES S.A.:

Hemos examinado la información facilitada por el editor del medio electrónico para el periodo que comprende la presente certificación.

Nuestro examen se ha realizado de acuerdo con las normas y procedimientos establecidos en las Normas Técnicas para el Control de los Medios Electrónicos de Comunicación.

En nuestra opinión, la presente acta presenta razonablemente la difusión/audiencia registrada por este medio electrónico.

ADVERTENCIA:

El trabajo de OJDinteractiva, la división de INFORMACIÓN Y CONTROL DE PUBLICACIONES S.A (INTROL) se limita a la realización de pruebas para la revisión de los datos de recuento suministrados por el editor con la finalidad de expresar una opinión sobre la razonabilidad de dichos datos de acuerdo con las Normas Técnicas para el control de los MEC.

Por tanto, INTROL no acepta responsabilidad alguna por las inexactitudes o errores que puedan existir en los datos de recuento. Tampoco acepta ninguna responsabilidad por la falsedad en los datos de recuento recibidos del editor, ni por otros datos de medición que no están incluidos en el análisis.

Junio - 2019

OJDinteractiva