



## INFORMACION Y CONTROL DE PUBLICACIONES, S.A.

Velázquez, 46, 1º Drcha - Tel. 91 435 00 32 Fax 91 435 96 05 - 28001 - MADRID  
 Entença, 218 Entr. 7 - Tel 93 439 24 18 Fax 93 419 25 34 - 08029 - BARCELONA

**Título:** SOMLESFRANQUESES.CAT  
**URL Primaria:** http://www.somlesfranqueses.cat  
**Editor:** Contrapunt, S.C.C.L.  
**Domicilio:** Rambla Pompeu Fabra, 32, bajos  
**Ciudad:** 08100 MOLLET DEL VALLÉS  
**Teléfono:** 93 570 52 59  
**Fax:** 93 579 33 88  
**E-mail:**  
**Clasificación:** Noticias e Información  
**Sub-Clasificación:** Noticias globales y actualidad

### 1. Cifras totales y promedios (Nacional e Internacional)

MES - AÑO	NAVEGADORES UNICOS	VISITAS	PAGINAS
Abril - 2020	3.381	4.856	6.883
<b>PROMEDIO DIARIO</b>	<b>145</b>	<b>162</b>	<b>229</b>
<b>PROMEDIO LUNES-VIERNES</b>	166	187	268
<b>PROMEDIO SABADO-DOMINGO</b>	86	92	123
<b>PAGINAS / VISITAS</b>	1,42		
<b>DURACION MEDIA VISITAS</b>	0:00:56		
<b>DURACION MEDIA PAGINAS</b>	0:02:15		

### 2. Secciones (Nacional e Internacional)

	PAGINAS	%
<b>HOME</b>	1.133	16.46 %
<b>RESTO</b>	5.750	83.54 %

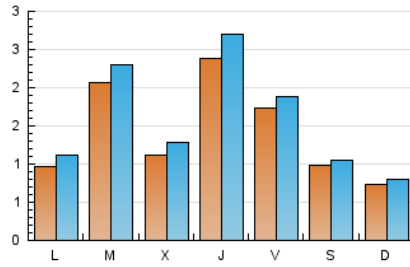
### 3. Por día del mes (Nacional e Internacional)

Día	N. únicos	Visitas	Páginas	Día	N. únicos	Visitas	Páginas	Día	N. únicos	Visitas	Páginas
1	68	81	178	11	88	91	120	21	181	205	270
2	169	191	297	12	47	53	81	22	132	154	253
3	209	235	320	13	66	74	117	23	160	189	281
4	152	163	219	14	157	167	256	24	107	118	177
5	132	137	168	15	88	100	167	25	81	85	120
6	95	109	183	16	540	597	764	26	60	68	95
7	377	426	572	17	226	241	322	27	145	165	230
8	191	219	319	18	72	80	103	28	109	121	152
9	230	260	373	19	56	61	75	29	80	92	144
10	149	163	212	20	81	98	125	30	95	113	190

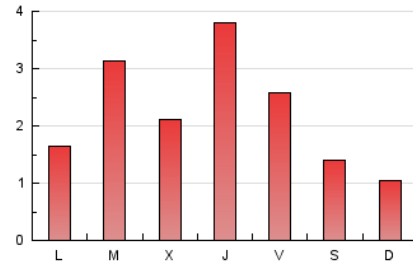
4. Gráficas (Nacional e Internacional)

4.1 Por día de la semana (promedio)

N. únicos / Visitas (x 100)

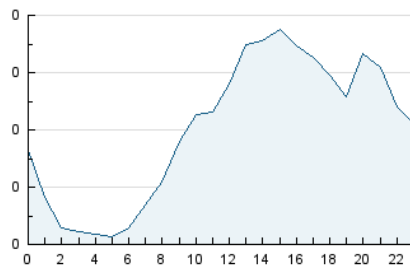


Páginas (x 100)

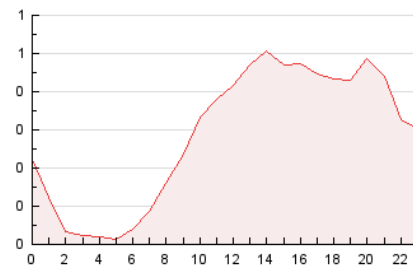


4.2 Por franja horaria (promedio)

Visitas (x 1000)

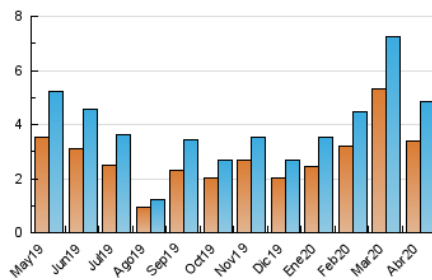


Páginas (x 1000)

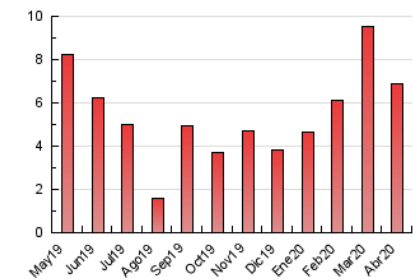


4.3 Por meses

N. únicos / Visitas (x 1000)



Páginas (x 1000)





## INFORMACION Y CONTROL DE PUBLICACIONES, S.A.

Velázquez, 46, 1º Drcha - Tel. 91 435 00 32 Fax 91 435 96 05 - 28001 - MADRID  
 Entença, 218 Entr. 7 - Tel 93 439 24 18 Fax 93 419 25 34 - 08029 - BARCELONA

### Anexo - Tráfico Nacional

**Título:** SOMLESFRANQUESES.CAT  
**URL Primaria:** http://www.somlesfranqueses.cat  
**Editor:** Contrapunt, S.C.C.L.  
**Domicilio:** Rambla Pompeu Fabra, 32, bajos  
**Ciudad:** 08100 MOLLET DEL VALLÉS  
**Teléfono:** 93 570 52 59  
**Fax:** 93 579 33 88  
**E-mail:**  
**Clasificación:** Noticias e Información  
**Sub-Clasificación:** Noticias globales y actualidad

#### 1. Cifras totales y promedios (Nacional)

MES - AÑO	NAVEGADORES UNICOS	VISITAS	PAGINAS
Abril - 2020	3.115	4.578	6.595
<b>PROMEDIO DIARIO</b>	<b>136</b>	<b>153</b>	<b>220</b>
<b>PROMEDIO LUNES-VIERNES</b>	<b>158</b>	<b>179</b>	<b>260</b>
<b>PROMEDIO SABADO-DOMINGO</b>	<b>74</b>	<b>80</b>	<b>110</b>
<b>PAGINAS / VISITAS</b>	<b>1,44</b>		
<b>DURACION MEDIA VISITAS</b>	<b>0:00:59</b>		
<b>DURACION MEDIA PAGINAS</b>	<b>0:02:14</b>		

#### 2. Secciones (Nacional)

	PAGINAS	%
<b>HOME</b>	1.127	17.09 %
<b>RESTO</b>	5.468	82.91 %

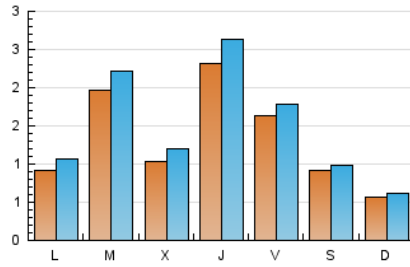
#### 3. Por día del mes (Nacional)

Día	N. únicos	Visitas	Páginas	Día	N. únicos	Visitas	Páginas	Día	N. únicos	Visitas	Páginas
1	61	73	170	11	83	86	115	21	171	195	260
2	160	182	288	12	43	49	77	22	123	145	243
3	195	221	305	13	62	70	113	23	154	183	275
4	143	154	210	14	152	162	251	24	100	110	168
5	74	79	110	15	79	91	158	25	71	75	108
6	90	103	177	16	532	589	756	26	54	62	89
7	359	408	551	17	215	230	311	27	141	161	226
8	175	203	303	18	70	78	101	28	105	117	148
9	224	254	366	19	51	56	70	29	75	87	139
10	142	156	205	20	76	91	117	30	90	108	185

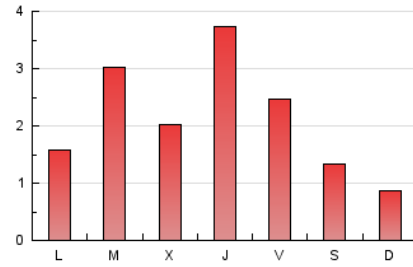
4. Gráficas (Nacional)

4.1 Por día de la semana (promedio)

N. únicos / Visitas (x 100)

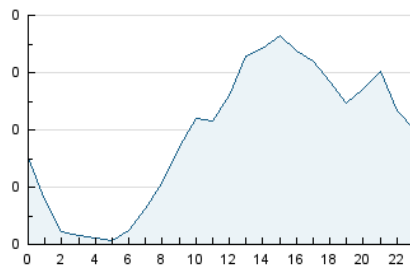


Páginas (x 100)

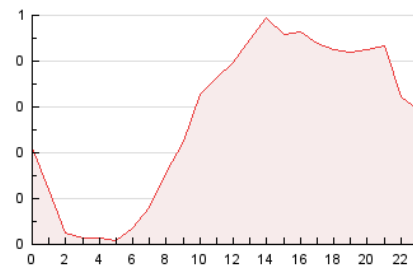


4.2 Por franja horaria (promedio)

Visitas (x 1000)

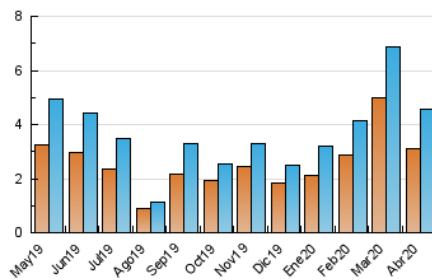


Páginas (x 1000)

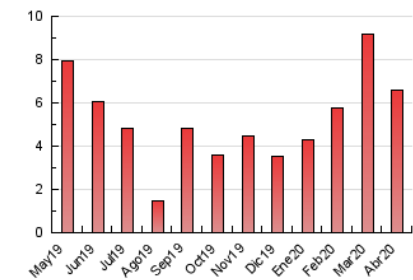


4.3 Por meses

N. únicos / Visitas (x 1000)



Páginas (x 1000)



## 5. Observaciones

Este Medio Electrónico de Comunicación ha sido medido por la herramienta Google Analytics de Google

## 6. Definiciones básicas (Para más información ver Normas Técnicas para el Control de los Medios Electrónicos de Comunicación)

### Página Vista:

Conjunto de ficheros enviado a un usuario como resultado de una petición del mismo recibida por el servidor. Cuando la página está formada por varios marcos (frames), el conjunto de los mismos tendrá, a efectos de cómputo, la consideración de una página unitaria.

### Visita:

Una secuencia ininterrumpida de páginas servidas a un usuario válido. Si dicho usuario no realiza peticiones de páginas en un periodo de tiempo (30 min) la siguiente petición constituirá el inicio de una nueva visita.

### Navegador Único:

Total de combinaciones únicas de una dirección IP y un identificador adicional. Los medios pueden utilizar cookies o el Identificador de Alta de registro.

### Duración Página Vista:

Tiempo acumulado en segundos de todas las páginas vistas (en visitas de dos o más páginas vistas), dividido por el número total de páginas vistas.

### Duración Visita:

Tiempo en segundos de todas las visitas de dos o más páginas vistas, dividido por el número total de visitas de dos o más páginas vistas.

### Tráfico nacional:

Audiencia/difusión correspondiente a España medida en base a los datos de las direcciones IP registradas por el sistema de medición.

## 7. Opinión

De OJDinteractiva, la división de INFORMACIÓN Y CONTROL DE PUBLICACIONES S.A.:

Hemos examinado la información facilitada por el editor del medio electrónico para el periodo que comprende la presente certificación.

Nuestro examen se ha realizado de acuerdo con las normas y procedimientos establecidos en las Normas Técnicas para el Control de los Medios Electrónicos de Comunicación.

En nuestra opinión, la presente acta presenta razonablemente la difusión/audiencia registrada por este medio electrónico.

### ADVERTENCIA:

El trabajo de OJDinteractiva, la división de INFORMACIÓN Y CONTROL DE PUBLICACIONES S.A (INTROL) se limita a la realización de pruebas para la revisión de los datos de recuento suministrados por el editor con la finalidad de expresar una opinión sobre la razonabilidad de dichos datos de acuerdo con las Normas Técnicas para el control de los MEC.

Por tanto, INTROL no acepta responsabilidad alguna por las inexactitudes o errores que puedan existir en los datos de recuento. Tampoco acepta ninguna responsabilidad por la falsedad en los datos de recuento recibidos del editor, ni por otros datos de medición que no están incluidos en el análisis.

Mayo - 2020

OJDinteractiva