



## INFORMACION Y CONTROL DE PUBLICACIONES, S.A.

Velázquez, 46, 1º Drcha - Tel. 91 435 00 32 Fax 91 435 96 05 - 28001 - MADRID  
 Entença, 218 Entr. 7 - Tel 93 439 24 18 Fax 93 419 25 34 - 08029 - BARCELONA

**Título:** SOMLESFRANQUESES.CAT  
**URL Primaria:** http://www.somlesfranqueses.cat  
**Editor:** Sàpiens Publicaciones, S.C.C.L.  
**Domicilio:** Premià, 15, 2º  
**Ciudad:** 08014 BARCELONA  
**Teléfono:** 93 634 76 10  
**Fax:** 93 389 95 42  
**E-mail:**  
**Clasificación:** Noticias e Información  
**Sub-Clasificación:** Noticias globales y actualidad

### 1. Cifras totales y promedios (Nacional e Internacional)

MES - AÑO	NAVEGADORES UNICOS	VISITAS	PAGINAS
Marzo - 2021	3.833	5.335	6.914
<b>PROMEDIO DIARIO</b>	<b>156</b>	<b>172</b>	<b>223</b>
<b>PROMEDIO LUNES-VIERNES</b>	173	192	253
<b>PROMEDIO SABADO-DOMINGO</b>	106	114	137
<b>PAGINAS / VISITAS</b>	1,30		
<b>DURACION MEDIA VISITAS</b>	0:00:41		
<b>DURACION MEDIA PAGINAS</b>	0:02:19		

### 2. Secciones (Nacional e Internacional)

	PAGINAS	%
<b>HOME</b>	1.348	19.50 %
<b>RESTO</b>	5.566	80.50 %

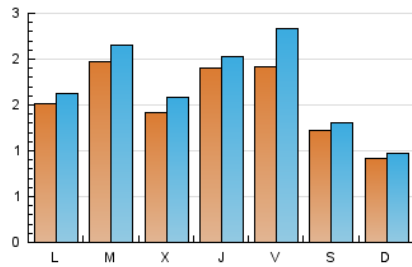
### 3. Por día del mes (Nacional e Internacional)

Día	N. únicos	Visitas	Páginas	Día	N. únicos	Visitas	Páginas	Día	N. únicos	Visitas	Páginas
1	159	170	232	11	86	93	118	21	89	94	113
2	333	356	436	12	70	106	122	22	81	87	136
3	305	337	423	13	56	60	65	23	58	67	92
4	319	333	439	14	75	84	100	24	71	82	112
5	214	234	297	15	290	313	401	25	188	208	284
6	108	115	140	16	414	450	554	26	274	336	440
7	91	98	117	17	135	145	188	27	164	182	212
8	148	156	227	18	167	179	244	28	107	110	148
9	133	144	190	19	211	254	353	29	79	86	126
10	148	166	216	20	161	165	202	30	48	58	93
								31	53	67	94

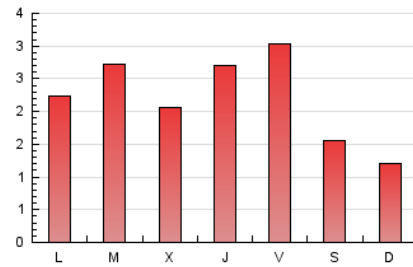
4. Gráficas (Nacional e Internacional)

4.1 Por día de la semana (promedio)

N. únicos / Visitas (x 100)



Páginas (x 100)



4.2 Por franja horaria (promedio)

Visitas (x 1000)

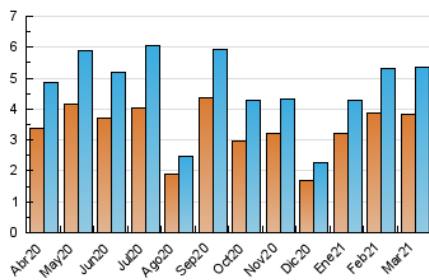


Páginas (x 1000)

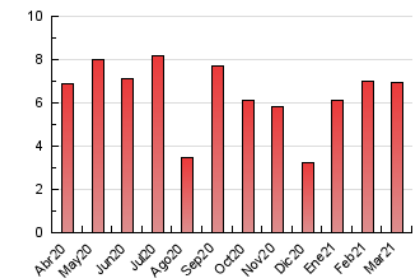


4.3 Por meses

N. únicos / Visitas (x 1000)



Páginas (x 1000)





## INFORMACION Y CONTROL DE PUBLICACIONES, S.A.

Velázquez, 46, 1º Drcha - Tel. 91 435 00 32 Fax 91 435 96 05 - 28001 - MADRID  
 Entença, 218 Entr. 7 - Tel 93 439 24 18 Fax 93 419 25 34 - 08029 - BARCELONA

### Anexo - Tráfico Nacional

**Título:** SOMLESFRANQUESES.CAT  
**URL Primaria:** http://www.somlesfranqueses.cat  
**Editor:** Sàpiens Publicacions, S.C.C.L.  
**Domicilio:** Premià, 15, 2º  
**Ciudad:** 08014 BARCELONA  
**Teléfono:** 93 634 76 10  
**Fax:** 93 389 95 42  
**E-mail:**  
**Clasificación:** Noticias e Información  
**Sub-Clasificación:** Noticias globales y actualidad

#### 1. Cifras totales y promedios (Nacional)

MES - AÑO	NAVEGADORES UNICOS	VISITAS	PAGINAS
Marzo - 2021	2.822	4.315	5.859
<b>PROMEDIO DIARIO</b>	<b>123</b>	<b>139</b>	<b>189</b>
<b>PROMEDIO LUNES-VIERNES</b>	<b>140</b>	<b>159</b>	<b>218</b>
<b>PROMEDIO SABADO-DOMINGO</b>	<b>75</b>	<b>82</b>	<b>106</b>
<b>PAGINAS / VISITAS</b>	<b>1,36</b>		
<b>DURACION MEDIA VISITAS</b>	<b>0:00:50</b>		
<b>DURACION MEDIA PAGINAS</b>	<b>0:02:21</b>		

#### 2. Secciones (Nacional)

	PAGINAS	%
<b>HOME</b>	804	13.72 %
<b>RESTO</b>	5.055	86.28 %

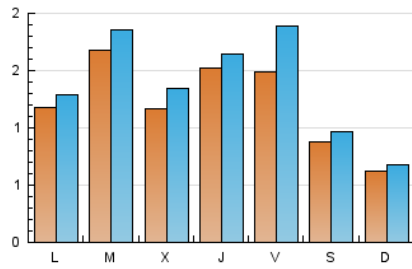
#### 3. Por día del mes (Nacional)

Día	N. únicos	Visitas	Páginas	Día	N. únicos	Visitas	Páginas	Día	N. únicos	Visitas	Páginas
1	116	127	183	11	61	67	92	21	56	61	80
2	283	306	386	12	44	80	95	22	50	56	100
3	259	291	377	13	25	29	34	23	47	56	81
4	244	258	363	14	49	58	74	24	62	73	103
5	153	173	224	15	259	282	367	25	166	186	261
6	64	71	96	16	372	408	512	26	246	308	412
7	61	68	87	17	119	129	172	27	141	159	189
8	103	111	182	18	138	150	215	28	81	84	122
9	94	105	151	19	154	196	291	29	60	67	107
10	102	120	170	20	123	127	163	30	44	54	89
								31	41	55	81

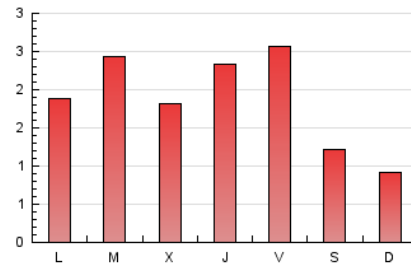
4. Gráficas (Nacional)

4.1 Por día de la semana (promedio)

N. únicos / Visitas (x 100)



Páginas (x 100)

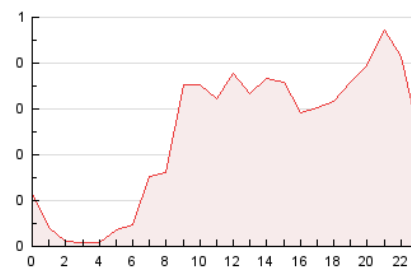


4.2 Por franja horaria (promedio)

Visitas (x 1000)

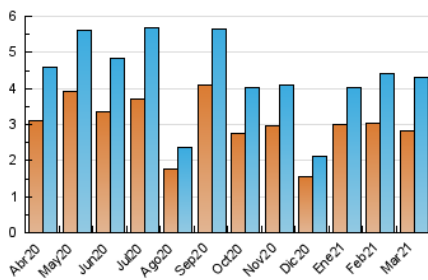


Páginas (x 1000)

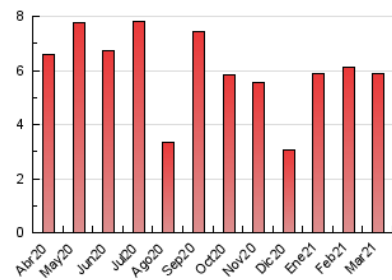


4.3 Por meses

N. únicos / Visitas (x 1000)



Páginas (x 1000)



## 5. Observaciones

Este Medio Electrónico de Comunicación ha sido medido por la herramienta Google Analytics de Google

## 6. Definiciones básicas (Para más información ver Normas Técnicas para el Control de los Medios Electrónicos de Comunicación)

### Página Vista:

Conjunto de ficheros enviado a un usuario como resultado de una petición del mismo recibida por el servidor. Cuando la página está formada por varios marcos (frames), el conjunto de los mismos tendrá, a efectos de cómputo, la consideración de una página unitaria.

### Visita:

Una secuencia ininterrumpida de páginas servidas a un usuario válido. Si dicho usuario no realiza peticiones de páginas en un periodo de tiempo (30 min) la siguiente petición constituirá el inicio de una nueva visita.

### Navegador Único:

Total de combinaciones únicas de una dirección IP y un identificador adicional. Los medios pueden utilizar cookies o el Identificador de Alta de registro.

### Duración Página Vista:

Tiempo acumulado en segundos de todas las páginas vistas (en visitas de dos o más páginas vistas), dividido por el número total de páginas vistas.

### Duración Visita:

Tiempo en segundos de todas las visitas de dos o más páginas vistas, dividido por el número total de visitas de dos o más páginas vistas.

### Tráfico nacional:

Audiencia/difusión correspondiente a España medida en base a los datos de las direcciones IP registradas por el sistema de medición.

## 7. Opinión

De OJDinteractiva, la división de INFORMACIÓN Y CONTROL DE PUBLICACIONES S.A.:

Hemos examinado la información facilitada por el editor del medio electrónico para el periodo que comprende la presente certificación.

Nuestro examen se ha realizado de acuerdo con las normas y procedimientos establecidos en las Normas Técnicas para el Control de los Medios Electrónicos de Comunicación.

En nuestra opinión, la presente acta presenta razonablemente la difusión/audiencia registrada por este medio electrónico.

### ADVERTENCIA:

El trabajo de OJDinteractiva, la división de INFORMACIÓN Y CONTROL DE PUBLICACIONES S.A (INTROL) se limita a la realización de pruebas para la revisión de los datos de recuento suministrados por el editor con la finalidad de expresar una opinión sobre la razonabilidad de dichos datos de acuerdo con las Normas Técnicas para el control de los MEC.

Por tanto, INTROL no acepta responsabilidad alguna por las inexactitudes o errores que puedan existir en los datos de recuento. Tampoco acepta ninguna responsabilidad por la falsedad en los datos de recuento recibidos del editor, ni por otros datos de medición que no están incluidos en el análisis.

Abril - 2021

OJDinteractiva