



INFORMACION Y CONTROL DE PUBLICACIONES, S.A.

Velázquez, 46, 1º Drcha - Tel. 91 435 00 32 Fax 91 435 96 05 - 28001 - MADRID
 Entença, 218 Entr. 7 - Tel 93 439 24 18 Fax 93 419 25 34 - 08029 - BARCELONA

Título: DSALAMANCA.ES
URL Primaria: https://www.dsalamanca.es
Editor: El León Alado, S.L.
Domicilio: Calle Hermosilla, 48 1º Dcha.
Ciudad: 28001 MADRID
Teléfono:
Fax:
E-mail:
Clasificación: Noticias e Información
Sub-Clasificación: Noticias globales y actualidad

1. Cifras totales y promedios (Nacional e Internacional)

MES - AÑO	NAVEGADORES UNICOS	VISITAS	PAGINAS
Mayo - 2018	1.565	1.774	2.432
PROMEDIO DIARIO	54	57	78
PROMEDIO LUNES-VIERNES	61	64	86
PROMEDIO SABADO-DOMINGO	36	38	57
PAGINAS / VISITAS	1,37		
DURACION MEDIA VISITAS	0:00:45		
DURACION MEDIA PAGINAS	0:02:00		

2. Secciones (Nacional e Internacional)

	PAGINAS	%
HOME	335	13.77 %
RESTO	2.097	86.23 %

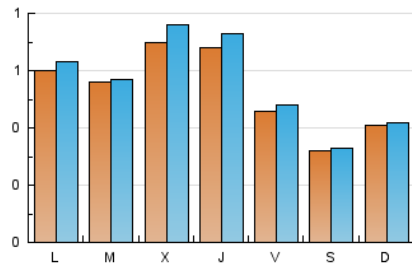
3. Por día del mes (Nacional e Internacional)

Día	N. únicos	Visitas	Páginas	Día	N. únicos	Visitas	Páginas	Día	N. únicos	Visitas	Páginas
1	23	23	32	11	45	49	73	21	56	56	70
2	48	50	66	12	25	26	46	22	87	88	112
3	58	60	67	13	32	35	79	23	81	85	129
4	43	45	57	14	59	62	84	24	81	86	131
5	49	51	72	15	31	33	48	25	56	56	70
6	43	44	59	16	58	70	105	26	26	27	28
7	61	65	89	17	98	110	167	27	42	42	62
8	71	74	92	18	41	42	60	28	65	69	82
9	74	79	117	19	26	27	42	29	67	69	83
10	55	57	72	20	47	48	67	30	87	95	114
								31	49	51	57

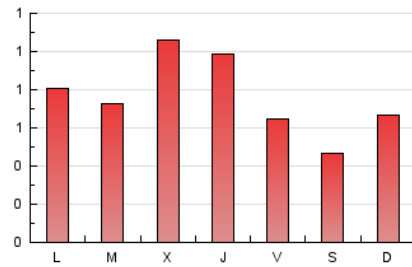
4. Gráficas (Nacional e Internacional)

4.1 Por día de la semana (promedio)

N. únicos / Visitas (x 100)



Páginas (x 100)



4.2 Por franja horaria (promedio)

Visitas (x 1000)

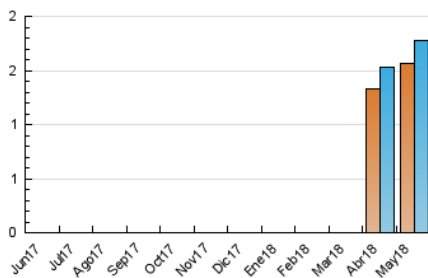


Páginas (x 1000)

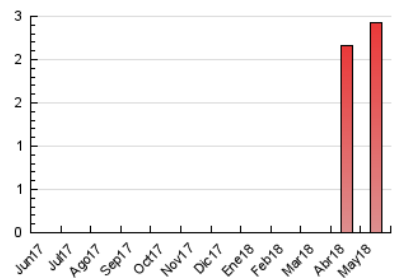


4.3 Por meses

N. únicos / Visitas (x 1000)



Páginas (x 1000)





INFORMACION Y CONTROL DE PUBLICACIONES, S.A.

Velázquez, 46, 1º Drcha - Tel. 91 435 00 32 Fax 91 435 96 05 - 28001 - MADRID
 Entença, 218 Entr. 7 - Tel 93 439 24 18 Fax 93 419 25 34 - 08029 - BARCELONA

Anexo - Tráfico Nacional

Título: DSALAMANCA.ES
URL Primaria: https://www.dsalamanca.es
Editor: El León Alado, S.L.
Domicilio: Calle Hermosilla, 48 1º Dcha.
Ciudad: 28001 MADRID
Teléfono:
Fax:
E-mail:
Clasificación: Noticias e Información
Sub-Clasificación: Noticias globales y actualidad



1. Cifras totales y promedios (Nacional)

MES - AÑO	NAVEGADORES UNICOS	VISITAS	PAGINAS
Mayo - 2018	1.209	1.386	1.970
PROMEDIO DIARIO	42	45	64
PROMEDIO LUNES-VIERNES	47	50	69
PROMEDIO SABADO-DOMINGO	28	29	47
PAGINAS / VISITAS	1,42		
DURACION MEDIA VISITAS	0:00:47		
DURACION MEDIA PAGINAS	0:01:53		

2. Secciones (Nacional)

	PAGINAS	%
HOME	314	15.94 %
RESTO	1.656	84.06 %

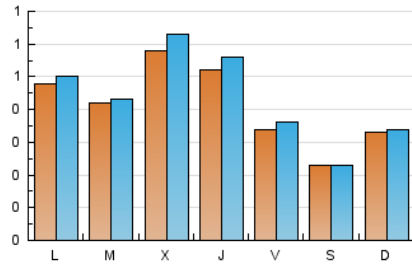
3. Por día del mes (Nacional)

Día	N. únicos	Visitas	Páginas	Día	N. únicos	Visitas	Páginas	Día	N. únicos	Visitas	Páginas
1	16	16	24	11	35	39	59	21	45	45	56
2	36	37	51	12	18	19	39	22	63	64	75
3	37	39	46	13	28	31	75	23	63	67	110
4	29	31	40	14	45	48	67	24	62	67	108
5	29	31	52	15	22	24	39	25	44	44	54
6	31	32	44	16	44	55	89	26	20	20	21
7	45	49	68	17	74	84	134	27	31	31	47
8	54	56	73	18	29	30	43	28	55	59	71
9	64	69	104	19	23	23	38	29	53	54	66
10	45	47	60	20	41	42	60	30	81	89	108
								31	42	44	49

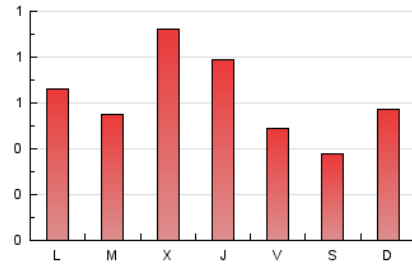
4. Gráficas (Nacional)

4.1 Por día de la semana (promedio)

N. únicos / Visitas (x 100)



Páginas (x 100)

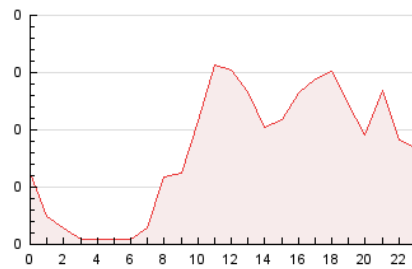


4.2 Por franja horaria (promedio)

Visitas (x 1000)

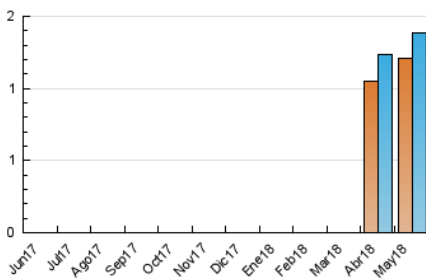


Páginas (x 1000)

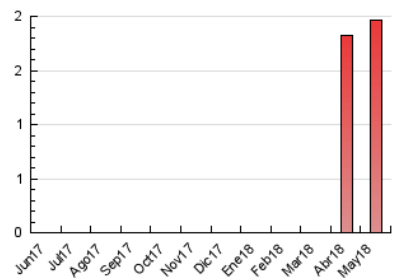


4.3 Por meses

N. únicos / Visitas (x 1000)



Páginas (x 1000)



5. Observaciones

Este Medio Electrónico de Comunicación ha sido medido por la herramienta Google Analytics de Google

6. Definiciones básicas (Para más información ver Normas Técnicas para el Control de los Medios Electrónicos de Comunicación)

Página Vista:

Conjunto de ficheros enviado a un usuario como resultado de una petición del mismo recibida por el servidor. Cuando la página está formada por varios marcos (frames), el conjunto de los mismos tendrá, a efectos de cómputo, la consideración de una página unitaria.

Visita:

Una secuencia ininterrumpida de páginas servidas a un usuario válido. Si dicho usuario no realiza peticiones de páginas en un periodo de tiempo (30 min) la siguiente petición constituirá el inicio de una nueva visita.

Navegador Único:

Total de combinaciones únicas de una dirección IP y un identificador adicional. Los medios pueden utilizar cookies o el Identificador de Alta de registro.

Duración Página Vista:

Tiempo acumulado en segundos de todas las páginas vistas (en visitas de dos o más páginas vistas), dividido por el número total de páginas vistas.

Duración Visita:

Tiempo en segundos de todas las visitas de dos o más páginas vistas, dividido por el número total de visitas de dos o más páginas vistas.

Tráfico nacional:

Audiencia/difusión correspondiente a España medida en base a los datos de las direcciones IP registradas por el sistema de medición.

7. Opinión

De OJDinteractiva, la división de INFORMACIÓN Y CONTROL DE PUBLICACIONES S.A.:

Hemos examinado la información facilitada por el editor del medio electrónico para el periodo que comprende la presente certificación.

Nuestro examen se ha realizado de acuerdo con las normas y procedimientos establecidos en las Normas Técnicas para el Control de los Medios Electrónicos de Comunicación.

En nuestra opinión, la presente acta presenta razonablemente la difusión/audiencia registrada por este medio electrónico.

ADVERTENCIA:

El trabajo de OJDinteractiva, la división de INFORMACIÓN Y CONTROL DE PUBLICACIONES S.A (INTROL) se limita a la realización de pruebas para la revisión de los datos de recuento suministrados por el editor con la finalidad de expresar una opinión sobre la razonabilidad de dichos datos de acuerdo con las Normas Técnicas para el control de los MEC.

Por tanto, INTROL no acepta responsabilidad alguna por las inexactitudes o errores que puedan existir en los datos de recuento. Tampoco acepta ninguna responsabilidad por la falsedad en los datos de recuento recibidos del editor, ni por otros datos de medición que no están incluidos en el análisis.

Junio - 2018

OJDinteractiva