



## INFORMACION Y CONTROL DE PUBLICACIONES, S.A.

Velázquez, 46, 1º Drcha - Tel. 91 435 00 32 Fax 91 435 96 05 - 28001 - MADRID  
 Entença, 218 Entr. 7 - Tel 93 439 24 18 Fax 93 419 25 34 - 08029 - BARCELONA

**Título:** LA-FM.ES  
**URL Primaria:** http://www.la-fm.es  
**Editor:** Producción Radiofónica de Cádiz, S.L.  
**Domicilio:** Chapinería nº 3 Edif. del Carmen, Puerta 3 M-305  
**Ciudad:** 11403 Jerez de la Frontera  
**Teléfono:**  
**Fax:**  
**E-mail:**  
**Clasificación:** Entretenimiento  
**Sub-Clasificación:** Broadcast



### 1. Cifras totales y promedios (Nacional e Internacional)

MES - AÑO	NAVEGADORES UNICOS	VISITAS	PAGINAS
Septiembre - 2018	10.176	12.716	16.728
<b>PROMEDIO DIARIO</b>	<b>395</b>	<b>424</b>	<b>558</b>
<b>PROMEDIO LUNES-VIERNES</b>	393	424	574
<b>PROMEDIO SABADO-DOMINGO</b>	399	424	524
<b>PAGINAS / VISITAS</b>	1,32		
<b>DURACION MEDIA VISITAS</b>	0:01:04		
<b>DURACION MEDIA PAGINAS</b>	0:03:24		

### 2. Secciones (Nacional e Internacional)

	PAGINAS	%
<b>HOME</b>	1.035	6.19 %
<b>RESTO</b>	15.693	93.81 %

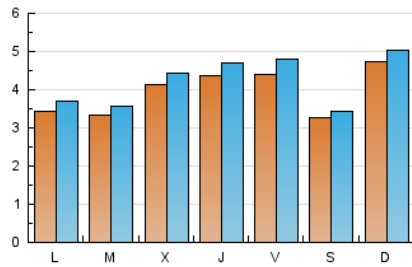
### 3. Por día del mes (Nacional e Internacional)

Día	N. únicos	Visitas	Páginas	Día	N. únicos	Visitas	Páginas	Día	N. únicos	Visitas	Páginas
1	398	416	539	11	333	365	513	21	450	484	636
2	199	210	288	12	324	349	480	22	325	341	410
3	364	376	488	13	325	346	447	23	313	327	411
4	365	384	530	14	493	540	701	24	258	285	388
5	478	518	908	15	379	404	506	25	313	335	409
6	445	477	693	16	264	283	366	26	449	477	618
7	456	507	658	17	266	291	395	27	462	505	661
8	309	330	418	18	318	341	519	28	358	392	546
9	1.347	1.442	1.657	19	404	427	530	29	219	234	300
10	481	529	679	20	510	548	687	30	239	253	347

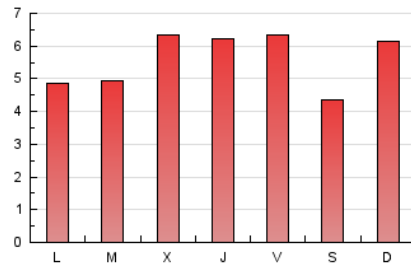
4. Gráficas (Nacional e Internacional)

4.1 Por día de la semana (promedio)

N. únicos / Visitas (x 100)



Páginas (x 100)

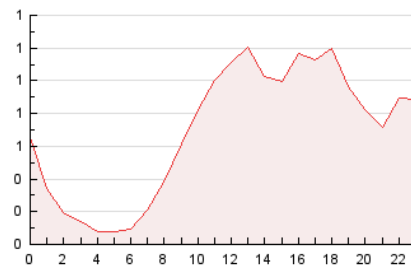


4.2 Por franja horaria (promedio)

Visitas (x 1000)

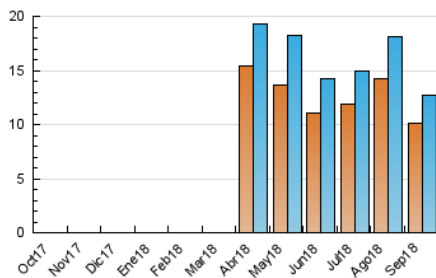


Páginas (x 1000)

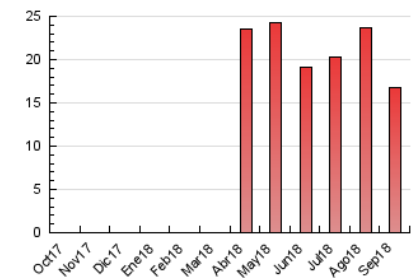


4.3 Por meses

N. únicos / Visitas (x 1000)



Páginas (x 1000)





## INFORMACION Y CONTROL DE PUBLICACIONES, S.A.

Velázquez, 46, 1º Drcha - Tel. 91 435 00 32 Fax 91 435 96 05 - 28001 - MADRID  
 Entença, 218 Entr. 7 - Tel 93 439 24 18 Fax 93 419 25 34 - 08029 - BARCELONA

### Anexo - Tráfico Nacional

**Título:** LA-FM.ES  
**URL Primaria:** http://www.la-fm.es  
**Editor:** Producción Radiofónica de Cádiz, S.L.  
**Domicilio:** Chapinería nº 3 Edif. del Carmen, Puerta 3 M-305  
**Ciudad:** 11403 Jerez de la Frontera  
**Teléfono:**  
**Fax:**  
**E-mail:**  
**Clasificación:** Entretenimiento  
**Sub-Clasificación:** Broadcast



#### 1. Cifras totales y promedios (Nacional)

MES - AÑO	NAVEGADORES UNICOS	VISITAS	PAGINAS
Septiembre - 2018	9.131	11.607	15.421
<b>PROMEDIO DIARIO</b>	<b>359</b>	<b>387</b>	<b>514</b>
<b>PROMEDIO LUNES-VIERNES</b>	<b>355</b>	<b>385</b>	<b>529</b>
<b>PROMEDIO SABADO-DOMINGO</b>	<b>367</b>	<b>391</b>	<b>484</b>
<b>PAGINAS / VISITAS</b>	<b>1,33</b>		
<b>DURACION MEDIA VISITAS</b>	<b>0:01:07</b>		
<b>DURACION MEDIA PAGINAS</b>	<b>0:03:25</b>		

#### 2. Secciones (Nacional)

	PAGINAS	%
<b>HOME</b>	970	6.29 %
<b>RESTO</b>	14.451	93.71 %

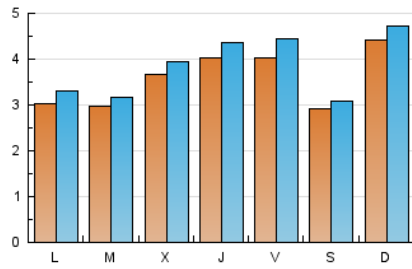
#### 3. Por día del mes (Nacional)

Día	N. únicos	Visitas	Páginas	Día	N. únicos	Visitas	Páginas	Día	N. únicos	Visitas	Páginas
1	373	391	505	11	298	329	472	21	421	454	602
2	177	188	261	12	281	305	424	22	295	310	378
3	321	333	440	13	299	319	417	23	286	299	379
4	320	339	472	14	459	505	658	24	216	241	339
5	440	479	865	15	334	356	447	25	284	302	369
6	408	440	651	16	237	255	328	26	404	432	557
7	404	453	596	17	245	269	372	27	433	476	626
8	259	277	349	18	281	303	476	28	333	367	519
9	1.308	1.403	1.609	19	340	363	458	29	194	209	271
10	431	477	626	20	474	511	640	30	208	222	315

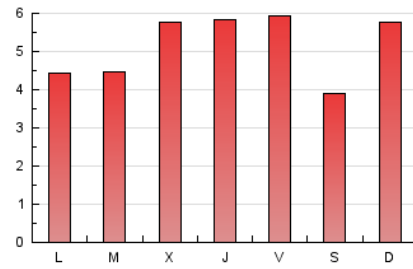
4. Gráficas (Nacional)

4.1 Por día de la semana (promedio)

N. únicos / Visitas (x 100)



Páginas (x 100)

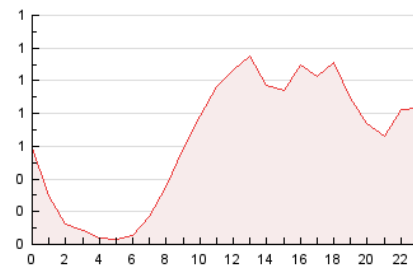


4.2 Por franja horaria (promedio)

Visitas (x 1000)

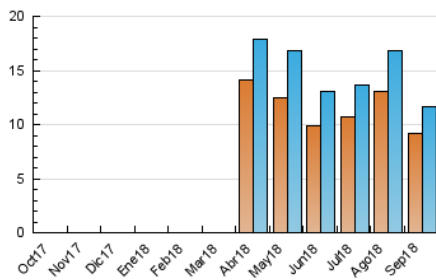


Páginas (x 1000)

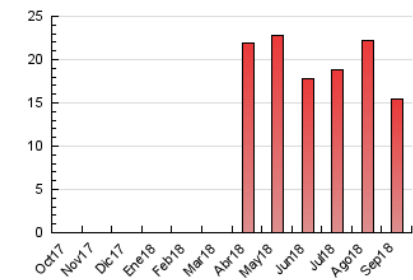


4.3 Por meses

N. únicos / Visitas (x 1000)



Páginas (x 1000)



## 5. Observaciones

Este Medio Electrónico de Comunicación ha sido medido por la herramienta Google Analytics de Google

## 6. Definiciones básicas (Para más información ver Normas Técnicas para el Control de los Medios Electrónicos de Comunicación)

### Página Vista:

Conjunto de ficheros enviado a un usuario como resultado de una petición del mismo recibida por el servidor. Cuando la página está formada por varios marcos (frames), el conjunto de los mismos tendrá, a efectos de cómputo, la consideración de una página unitaria.

### Visita:

Una secuencia ininterrumpida de páginas servidas a un usuario válido. Si dicho usuario no realiza peticiones de páginas en un periodo de tiempo (30 min) la siguiente petición constituirá el inicio de una nueva visita.

### Navegador Único:

Total de combinaciones únicas de una dirección IP y un identificador adicional. Los medios pueden utilizar cookies o el Identificador de Alta de registro.

### Duración Página Vista:

Tiempo acumulado en segundos de todas las páginas vistas (en visitas de dos o más páginas vistas), dividido por el número total de páginas vistas.

### Duración Visita:

Tiempo en segundos de todas las visitas de dos o más páginas vistas, dividido por el número total de visitas de dos o más páginas vistas.

### Tráfico nacional:

Audiencia/difusión correspondiente a España medida en base a los datos de las direcciones IP registradas por el sistema de medición.

## 7. Opinión

De OJDinteractiva, la división de INFORMACIÓN Y CONTROL DE PUBLICACIONES S.A.:

Hemos examinado la información facilitada por el editor del medio electrónico para el periodo que comprende la presente certificación.

Nuestro examen se ha realizado de acuerdo con las normas y procedimientos establecidos en las Normas Técnicas para el Control de los Medios Electrónicos de Comunicación.

En nuestra opinión, la presente acta presenta razonablemente la difusión/audiencia registrada por este medio electrónico.

### ADVERTENCIA:

El trabajo de OJDinteractiva, la división de INFORMACIÓN Y CONTROL DE PUBLICACIONES S.A (INTROL) se limita a la realización de pruebas para la revisión de los datos de recuento suministrados por el editor con la finalidad de expresar una opinión sobre la razonabilidad de dichos datos de acuerdo con las Normas Técnicas para el control de los MEC.

Por tanto, INTROL no acepta responsabilidad alguna por las inexactitudes o errores que puedan existir en los datos de recuento. Tampoco acepta ninguna responsabilidad por la falsedad en los datos de recuento recibidos del editor, ni por otros datos de medición que no están incluidos en el análisis.

Octubre - 2018

OJDinteractiva