



INFORMACION Y CONTROL DE PUBLICACIONES, S.A.

Velázquez, 46, 1º Drcha - Tel. 91 435 00 32 Fax 91 435 96 05 - 28001 - MADRID
 Entença, 218 Entr. 7 - Tel 93 439 24 18 Fax 93 419 25 34 - 08029 - BARCELONA

Título: LA-FM.ES
URL Primaria: http://www.la-fm.es
Editor: Producción Radiofónica de Cádiz, S.L.
Domicilio: Chapinería nº 3 Edif. del Carmen, Puerta 3 M-305
Ciudad: 11403 Jerez de la Frontera
Teléfono:
Fax:
E-mail:
Clasificación: Entretenimiento
Sub-Clasificación: Broadcast



1. Cifras totales y promedios (Nacional e Internacional)

MES - AÑO	NAVEGADORES UNICOS	VISITAS	PAGINAS
Junio - 2019	9.507	11.133	13.411
PROMEDIO DIARIO	352	371	447
PROMEDIO LUNES-VIERNES	384	407	497
PROMEDIO SABADO-DOMINGO	288	299	348
PAGINAS / VISITAS	1,20		
DURACION MEDIA VISITAS	0:00:37		
DURACION MEDIA PAGINAS	0:03:02		

2. Secciones (Nacional e Internacional)

	PAGINAS	%
HOME	397	2.96 %
RESTO	13.014	97.04 %

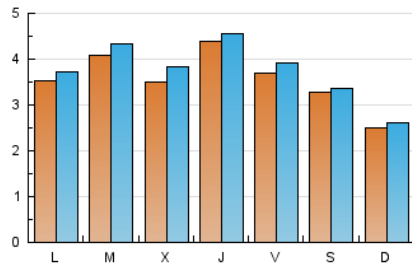
3. Por día del mes (Nacional e Internacional)

Día	N. únicos	Visitas	Páginas	Día	N. únicos	Visitas	Páginas	Día	N. únicos	Visitas	Páginas
1	564	579	640	11	515	549	640	21	478	503	594
2	351	369	405	12	488	539	688	22	283	289	327
3	363	380	439	13	406	424	512	23	254	268	315
4	451	477	555	14	391	413	516	24	327	348	437
5	328	354	456	15	352	367	484	25	306	325	423
6	372	396	467	16	216	221	270	26	275	304	423
7	381	406	465	17	302	323	413	27	214	226	288
8	275	283	326	18	359	381	460	28	229	243	297
9	210	218	261	19	313	336	412	29	159	166	187
10	419	442	550	20	758	777	898	30	215	227	263

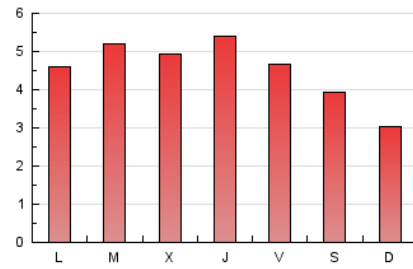
4. Gráficas (Nacional e Internacional)

4.1 Por día de la semana (promedio)

N. únicos / Visitas (x 100)

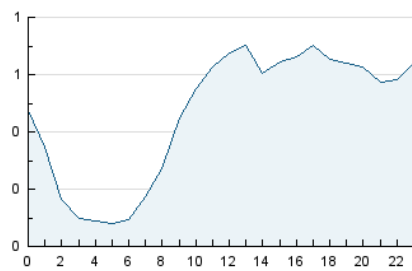


Páginas (x 100)

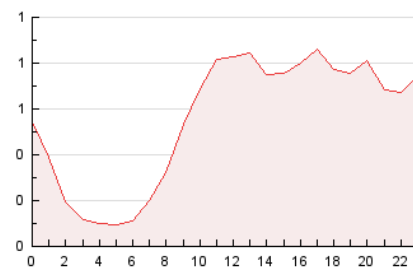


4.2 Por franja horaria (promedio)

Visitas (x 1000)

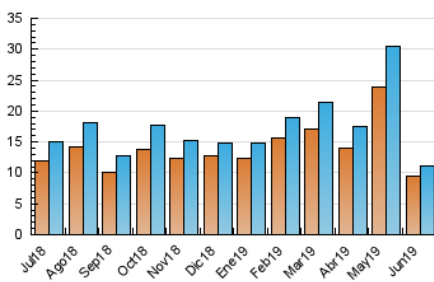


Páginas (x 1000)

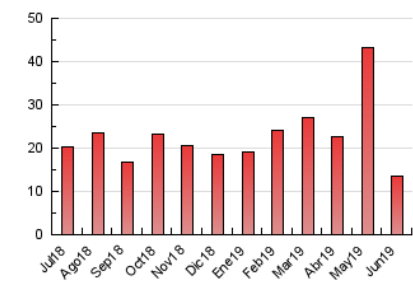


4.3 Por meses

N. únicos / Visitas (x 1000)



Páginas (x 1000)





INFORMACION Y CONTROL DE PUBLICACIONES, S.A.

Velázquez, 46, 1º Drcha - Tel. 91 435 00 32 Fax 91 435 96 05 - 28001 - MADRID
 Entença, 218 Entr. 7 - Tel 93 439 24 18 Fax 93 419 25 34 - 08029 - BARCELONA

Anexo - Tráfico Nacional

Título: LA-FM.ES
URL Primaria: http://www.la-fm.es
Editor: Producción Radiofónica de Cádiz, S.L.
Domicilio: Chapinería nº 3 Edif. del Carmen, Puerta 3 M-305
Ciudad: 11403 Jerez de la Frontera
Teléfono:
Fax:
E-mail:
Clasificación: Entretenimiento
Sub-Clasificación: Broadcast



1. Cifras totales y promedios (Nacional)

MES - AÑO	NAVEGADORES UNICOS	VISITAS	PAGINAS
Junio - 2019	8.307	9.828	11.910
PROMEDIO DIARIO	310	328	397
PROMEDIO LUNES-VIERNES	337	358	443
PROMEDIO SABADO-DOMINGO	256	266	306
PAGINAS / VISITAS	1,21		
DURACION MEDIA VISITAS	0:00:40		
DURACION MEDIA PAGINAS	0:03:09		

2. Secciones (Nacional)

	PAGINAS	%
HOME	354	2.97 %
RESTO	11.556	97.03 %

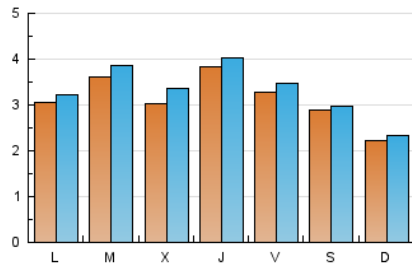
3. Por día del mes (Nacional)

Día	N. únicos	Visitas	Páginas	Día	N. únicos	Visitas	Páginas	Día	N. únicos	Visitas	Páginas
1	524	538	594	11	475	509	595	21	436	459	544
2	321	335	367	12	446	494	634	22	236	241	275
3	313	329	384	13	339	357	441	23	225	238	284
4	407	432	507	14	341	360	435	24	291	309	395
5	275	300	399	15	316	331	388	25	264	281	375
6	325	348	417	16	190	195	242	26	231	260	376
7	345	369	426	17	254	273	359	27	183	194	248
8	235	242	282	18	300	319	394	28	189	200	251
9	192	200	241	19	265	287	362	29	134	139	155
10	363	381	488	20	689	708	820	30	189	200	232

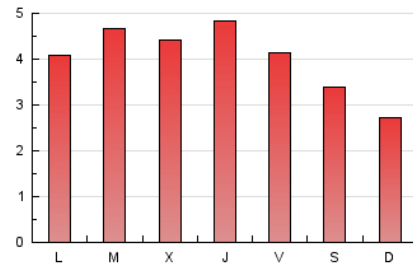
4. Gráficas (Nacional)

4.1 Por día de la semana (promedio)

N. únicos / Visitas (x 100)

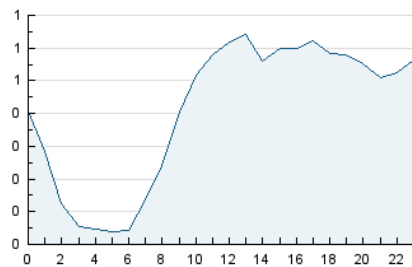


Páginas (x 100)

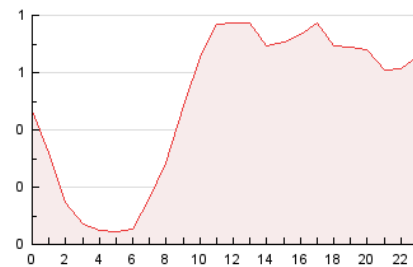


4.2 Por franja horaria (promedio)

Visitas (x 1000)

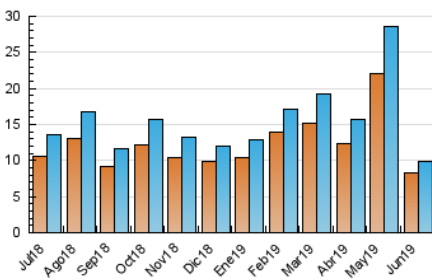


Páginas (x 1000)

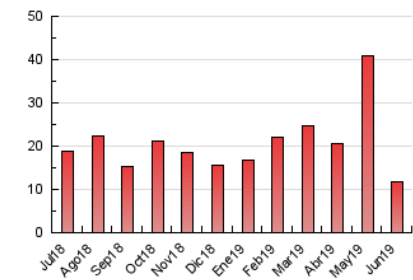


4.3 Por meses

N. únicos / Visitas (x 1000)



Páginas (x 1000)



5. Observaciones

Este Medio Electrónico de Comunicación ha sido medido por la herramienta Google Analytics de Google

6. Definiciones básicas (Para más información ver Normas Técnicas para el Control de los Medios Electrónicos de Comunicación)

Página Vista:

Conjunto de ficheros enviado a un usuario como resultado de una petición del mismo recibida por el servidor. Cuando la página está formada por varios marcos (frames), el conjunto de los mismos tendrá, a efectos de cómputo, la consideración de una página unitaria.

Visita:

Una secuencia ininterrumpida de páginas servidas a un usuario válido. Si dicho usuario no realiza peticiones de páginas en un periodo de tiempo (30 min) la siguiente petición constituirá el inicio de una nueva visita.

Navegador Único:

Total de combinaciones únicas de una dirección IP y un identificador adicional. Los medios pueden utilizar cookies o el Identificador de Alta de registro.

Duración Página Vista:

Tiempo acumulado en segundos de todas las páginas vistas (en visitas de dos o más páginas vistas), dividido por el número total de páginas vistas.

Duración Visita:

Tiempo en segundos de todas las visitas de dos o más páginas vistas, dividido por el número total de visitas de dos o más páginas vistas.

Tráfico nacional:

Audiencia/difusión correspondiente a España medida en base a los datos de las direcciones IP registradas por el sistema de medición.

7. Opinión

De OJDinteractiva, la división de INFORMACIÓN Y CONTROL DE PUBLICACIONES S.A.:

Hemos examinado la información facilitada por el editor del medio electrónico para el periodo que comprende la presente certificación.

Nuestro examen se ha realizado de acuerdo con las normas y procedimientos establecidos en las Normas Técnicas para el Control de los Medios Electrónicos de Comunicación.

En nuestra opinión, la presente acta presenta razonablemente la difusión/audiencia registrada por este medio electrónico.

ADVERTENCIA:

El trabajo de OJDinteractiva, la división de INFORMACIÓN Y CONTROL DE PUBLICACIONES S.A (INTROL) se limita a la realización de pruebas para la revisión de los datos de recuento suministrados por el editor con la finalidad de expresar una opinión sobre la razonabilidad de dichos datos de acuerdo con las Normas Técnicas para el control de los MEC.

Por tanto, INTROL no acepta responsabilidad alguna por las inexactitudes o errores que puedan existir en los datos de recuento. Tampoco acepta ninguna responsabilidad por la falsedad en los datos de recuento recibidos del editor, ni por otros datos de medición que no están incluidos en el análisis.

Julio - 2019

OJDinteractiva