



INFORMACION Y CONTROL DE PUBLICACIONES, S.A.

Velázquez, 46, 1º Drcha - Tel. 91 435 00 32 Fax 91 435 96 05 - 28001 - MADRID
 Entença, 218 Entr. 7 - Tel 93 439 24 18 Fax 93 419 25 34 - 08029 - BARCELONA

Título: LA-FM.ES
URL Primaria: http://www.la-fm.es
Editor: Producción Radiofónica de Cádiz, S.L.
Domicilio: Chapinería nº 3 Edif. del Carmen, Puerta 3 M-305
Ciudad: 11403 Jerez de la Frontera
Teléfono:
Fax:
E-mail:
Clasificación: Entretenimiento
Sub-Clasificación: Broadcast



1. Cifras totales y promedios (Nacional e Internacional)

MES - AÑO	NAVEGADORES UNICOS	VISITAS	PAGINAS
Mayo - 2019	23.937	30.511	43.123
PROMEDIO DIARIO	898	984	1.391
PROMEDIO LUNES-VIERNES	892	984	1.343
PROMEDIO SABADO-DOMINGO	916	986	1.529
PAGINAS / VISITAS	1,41		
DURACION MEDIA VISITAS	0:01:07		
DURACION MEDIA PAGINAS	0:02:42		

2. Secciones (Nacional e Internacional)

	PAGINAS	%
HOME	1.415	3.28 %
RESTO	41.708	96.72 %

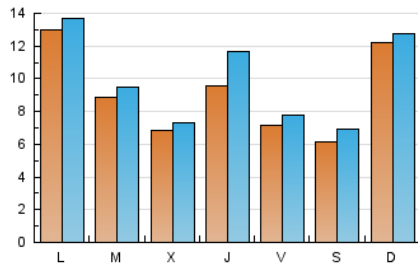
3. Por día del mes (Nacional e Internacional)

Día	N. únicos	Visitas	Páginas	Día	N. únicos	Visitas	Páginas	Día	N. únicos	Visitas	Páginas
1	474	492	632	11	812	1.040	3.968	21	971	1.071	1.353
2	679	741	1.076	12	3.277	3.393	3.911	22	852	942	1.187
3	566	604	775	13	2.680	2.750	3.270	23	862	945	1.247
4	420	439	569	14	1.328	1.384	1.654	24	626	678	873
5	460	484	599	15	879	933	1.851	25	508	527	620
6	578	617	821	16	2.107	2.892	4.891	26	641	680	869
7	615	683	998	17	1.169	1.319	1.770	27	641	684	848
8	538	585	811	18	707	776	1.038	28	634	662	766
9	593	653	971	19	505	549	657	29	664	698	866
10	584	642	852	20	1.295	1.415	1.946	30	554	585	703
								31	623	648	731

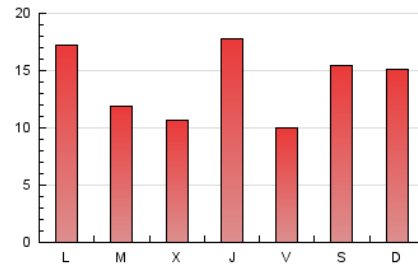
4. Gráficas (Nacional e Internacional)

4.1 Por día de la semana (promedio)

N. únicos / Visitas (x 100)



Páginas (x 100)

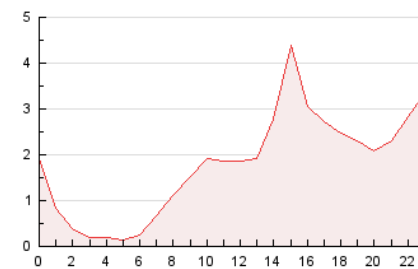


4.2 Por franja horaria (promedio)

Visitas (x 1000)

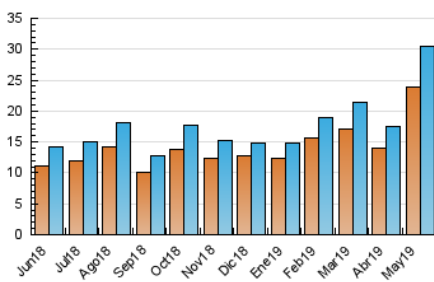


Páginas (x 1000)

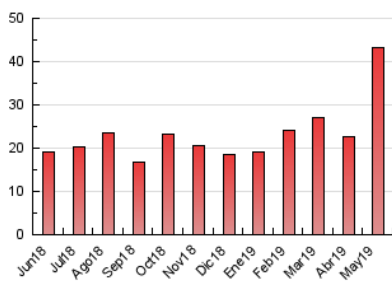


4.3 Por meses

N. únicos / Visitas (x 1000)



Páginas (x 1000)





INFORMACION Y CONTROL DE PUBLICACIONES, S.A.

Velázquez, 46, 1º Drcha - Tel. 91 435 00 32 Fax 91 435 96 05 - 28001 - MADRID
 Entença, 218 Entr. 7 - Tel 93 439 24 18 Fax 93 419 25 34 - 08029 - BARCELONA

Anexo - Tráfico Nacional

Título: LA-FM.ES
URL Primaria: http://www.la-fm.es
Editor: Producción Radiofónica de Cádiz, S.L.
Domicilio: Chapinería nº 3 Edif. del Carmen, Puerta 3 M-305
Ciudad: 11403 Jerez de la Frontera
Teléfono:
Fax:
E-mail:
Clasificación: Entretenimiento
Sub-Clasificación: Broadcast



1. Cifras totales y promedios (Nacional)

MES - AÑO	NAVEGADORES UNICOS	VISITAS	PAGINAS
Mayo - 2019	21.999	28.505	40.784
PROMEDIO DIARIO	835	920	1.316
PROMEDIO LUNES-VIERNES	826	916	1.265
PROMEDIO SABADO-DOMINGO	863	931	1.461
PAGINAS / VISITAS	1,43		
DURACION MEDIA VISITAS	0:01:10		
DURACION MEDIA PAGINAS	0:02:43		

2. Secciones (Nacional)

	PAGINAS	%
HOME	1.380	3.38 %
RESTO	39.404	96.62 %

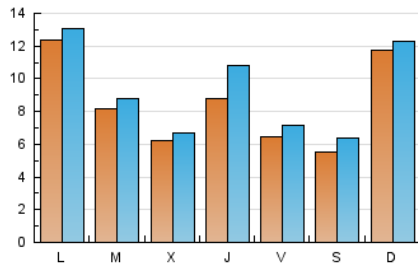
3. Por día del mes (Nacional)

Día	N. únicos	Visitas	Páginas	Día	N. únicos	Visitas	Páginas	Día	N. únicos	Visitas	Páginas
1	431	449	583	11	758	985	3.900	21	866	961	1.232
2	628	690	1.006	12	3.217	3.332	3.840	22	765	850	1.090
3	525	562	721	13	2.617	2.682	3.196	23	793	870	1.167
4	389	408	537	14	1.255	1.311	1.574	24	565	615	803
5	427	448	553	15	822	876	1.790	25	458	475	561
6	511	550	749	16	1.951	2.735	4.686	26	589	628	810
7	559	626	938	17	1.050	1.200	1.609	27	585	623	779
8	492	536	754	18	608	675	883	28	589	617	721
9	531	589	899	19	457	497	604	29	604	637	795
10	535	592	796	20	1.235	1.355	1.879	30	509	540	658
								31	571	591	671

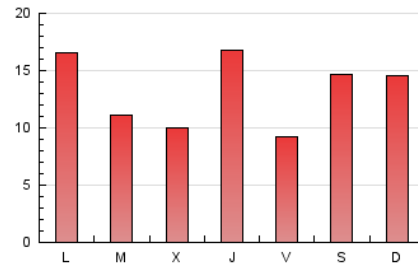
4. Gráficas (Nacional)

4.1 Por día de la semana (promedio)

N. únicos / Visitas (x 100)

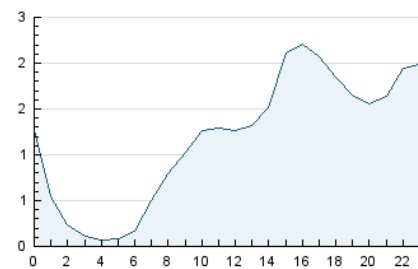


Páginas (x 100)

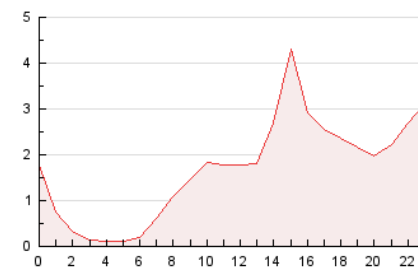


4.2 Por franja horaria (promedio)

Visitas (x 1000)

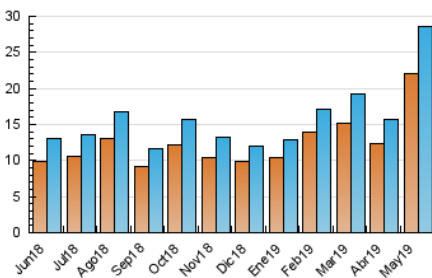


Páginas (x 1000)

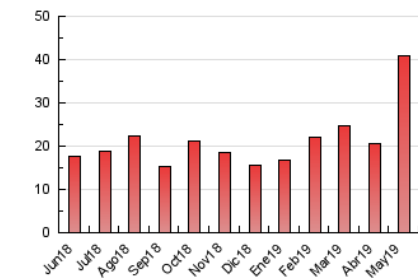


4.3 Por meses

N. únicos / Visitas (x 1000)



Páginas (x 1000)



5. Observaciones

Este Medio Electrónico de Comunicación ha sido medido por la herramienta Google Analytics de Google

6. Definiciones básicas (Para más información ver Normas Técnicas para el Control de los Medios Electrónicos de Comunicación)

Página Vista:

Conjunto de ficheros enviado a un usuario como resultado de una petición del mismo recibida por el servidor. Cuando la página está formada por varios marcos (frames), el conjunto de los mismos tendrá, a efectos de cómputo, la consideración de una página unitaria.

Visita:

Una secuencia ininterrumpida de páginas servidas a un usuario válido. Si dicho usuario no realiza peticiones de páginas en un periodo de tiempo (30 min) la siguiente petición constituirá el inicio de una nueva visita.

Navegador Único:

Total de combinaciones únicas de una dirección IP y un identificador adicional. Los medios pueden utilizar cookies o el Identificador de Alta de registro.

Duración Página Vista:

Tiempo acumulado en segundos de todas las páginas vistas (en visitas de dos o más páginas vistas), dividido por el número total de páginas vistas.

Duración Visita:

Tiempo en segundos de todas las visitas de dos o más páginas vistas, dividido por el número total de visitas de dos o más páginas vistas.

Tráfico nacional:

Audiencia/difusión correspondiente a España medida en base a los datos de las direcciones IP registradas por el sistema de medición.

7. Opinión

De OJDinteractiva, la división de INFORMACIÓN Y CONTROL DE PUBLICACIONES S.A.:

Hemos examinado la información facilitada por el editor del medio electrónico para el periodo que comprende la presente certificación.

Nuestro examen se ha realizado de acuerdo con las normas y procedimientos establecidos en las Normas Técnicas para el Control de los Medios Electrónicos de Comunicación.

En nuestra opinión, la presente acta presenta razonablemente la difusión/audiencia registrada por este medio electrónico.

ADVERTENCIA:

El trabajo de OJDinteractiva, la división de INFORMACIÓN Y CONTROL DE PUBLICACIONES S.A (INTROL) se limita a la realización de pruebas para la revisión de los datos de recuento suministrados por el editor con la finalidad de expresar una opinión sobre la razonabilidad de dichos datos de acuerdo con las Normas Técnicas para el control de los MEC.

Por tanto, INTROL no acepta responsabilidad alguna por las inexactitudes o errores que puedan existir en los datos de recuento. Tampoco acepta ninguna responsabilidad por la falsedad en los datos de recuento recibidos del editor, ni por otros datos de medición que no están incluidos en el análisis.

Junio - 2019

OJDinteractiva