



INFORMACION Y CONTROL DE PUBLICACIONES, S.A.

Velázquez, 46, 1º Drcha - Tel. 91 435 00 32 Fax 91 435 96 05 - 28001 - MADRID
 Entença, 218 Entr. 7 - Tel 93 439 24 18 Fax 93 419 25 34 - 08029 - BARCELONA

Título: LA-FM.ES
URL Primaria: http://www.la-fm.es
Editor: Producción Radiofónica de Cádiz, S.L.
Domicilio: Chapinería nº 3 Edif. del Carmen, Puerta 3 M-305
Ciudad: 11403 Jerez de la Frontera
Teléfono:
Fax:
E-mail:
Clasificación: Entretenimiento
Sub-Clasificación: Broadcast



1. Cifras totales y promedios (Nacional e Internacional)

MES - AÑO	NAVEGADORES UNICOS	VISITAS	PAGINAS
Abril - 2019	14.002	17.515	22.605
PROMEDIO DIARIO	544	584	754
PROMEDIO LUNES-VIERNES	567	615	808
PROMEDIO SABADO-DOMINGO	482	500	604
PAGINAS / VISITAS	1,29		
DURACION MEDIA VISITAS	0:00:53		
DURACION MEDIA PAGINAS	0:03:03		

2. Secciones (Nacional e Internacional)

	PAGINAS	%
HOME	898	3.97 %
RESTO	21.707	96.03 %

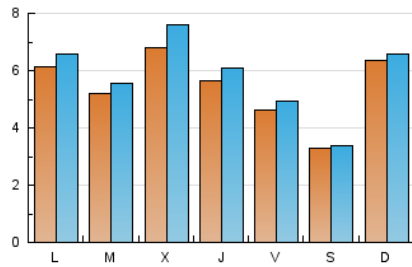
3. Por día del mes (Nacional e Internacional)

Día	N. únicos	Visitas	Páginas	Día	N. únicos	Visitas	Páginas	Día	N. únicos	Visitas	Páginas
1	532	578	777	11	387	420	527	21	328	337	401
2	562	609	832	12	406	439	578	22	388	399	499
3	591	653	920	13	247	253	316	23	438	466	628
4	551	597	728	14	1.620	1.665	1.987	24	1.322	1.531	2.340
5	421	452	642	15	916	963	1.141	25	934	1.019	1.274
6	77	77	106	16	531	558	664	26	752	802	1.012
7	198	217	284	17	465	487	564	27	605	639	778
8	465	525	709	18	384	397	479	28	402	418	495
9	445	484	637	19	270	278	323	29	758	831	1.026
10	341	365	490	20	381	390	466	30	617	666	982

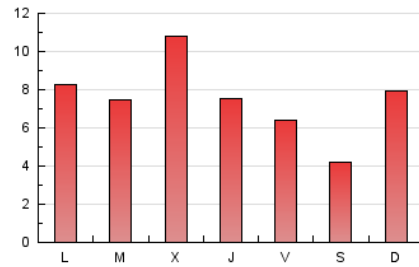
4. Gráficas (Nacional e Internacional)

4.1 Por día de la semana (promedio)

N. únicos / Visitas (x 100)



Páginas (x 100)



4.2 Por franja horaria (promedio)

Visitas (x 1000)

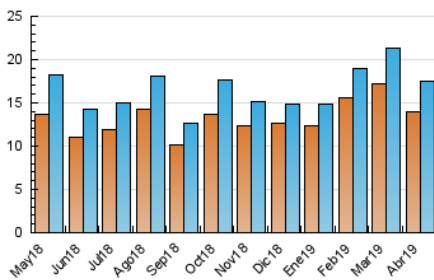


Páginas (x 1000)

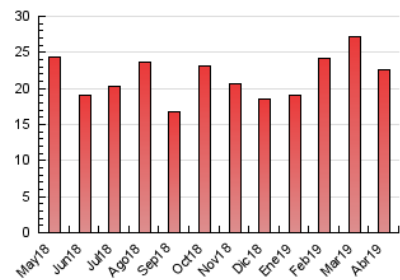


4.3 Por meses

N. únicos / Visitas (x 1000)



Páginas (x 1000)





INFORMACION Y CONTROL DE PUBLICACIONES, S.A.

Velázquez, 46, 1º Drcha - Tel. 91 435 00 32 Fax 91 435 96 05 - 28001 - MADRID
 Entença, 218 Entr. 7 - Tel 93 439 24 18 Fax 93 419 25 34 - 08029 - BARCELONA

Anexo - Tráfico Nacional

Título: LA-FM.ES
URL Primaria: http://www.la-fm.es
Editor: Producción Radiofónica de Cádiz, S.L.
Domicilio: Chapinería nº 3 Edif. del Carmen, Puerta 3 M-305
Ciudad: 11403 Jerez de la Frontera
Teléfono:
Fax:
E-mail:
Clasificación: Entretenimiento
Sub-Clasificación: Broadcast



1. Cifras totales y promedios (Nacional)

MES - AÑO	NAVEGADORES UNICOS	VISITAS	PAGINAS
Abril - 2019	12.408	15.794	20.679
PROMEDIO DIARIO	488	526	689
PROMEDIO LUNES-VIERNES	506	552	738
PROMEDIO SABADO-DOMINGO	441	457	555
PAGINAS / VISITAS	1,31		
DURACION MEDIA VISITAS	0:00:57		
DURACION MEDIA PAGINAS	0:03:03		

2. Secciones (Nacional)

	PAGINAS	%
HOME	844	4.08 %
RESTO	19.835	95.92 %

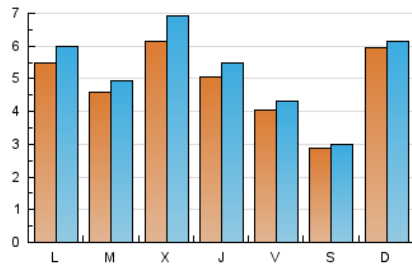
3. Por día del mes (Nacional)

Día	N. únicos	Visitas	Páginas	Día	N. únicos	Visitas	Páginas	Día	N. únicos	Visitas	Páginas
1	475	521	716	11	324	357	461	21	283	292	352
2	505	552	768	12	336	369	505	22	330	341	435
3	532	588	836	13	208	213	271	23	376	404	562
4	503	548	676	14	1.570	1.615	1.934	24	1.218	1.425	2.220
5	364	394	568	15	830	876	1.046	25	848	931	1.176
6	66	66	94	16	465	492	588	26	671	717	924
7	163	180	236	17	417	439	512	27	546	579	713
8	415	475	658	18	340	351	423	28	360	375	443
9	392	429	577	19	243	251	296	29	698	770	959
10	294	316	438	20	328	334	400	30	549	594	892

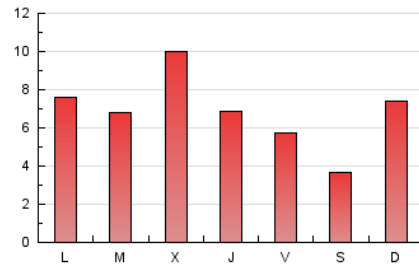
4. Gráficas (Nacional)

4.1 Por día de la semana (promedio)

N. únicos / Visitas (x 100)

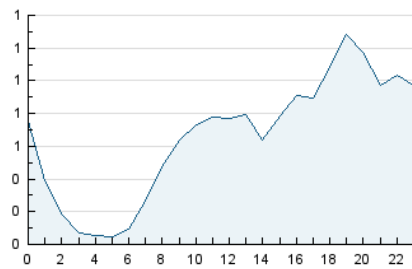


Páginas (x 100)

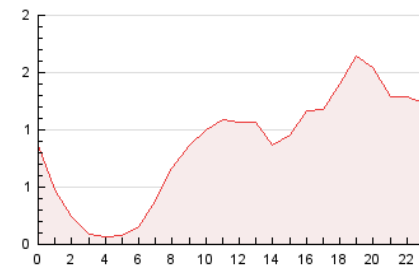


4.2 Por franja horaria (promedio)

Visitas (x 1000)

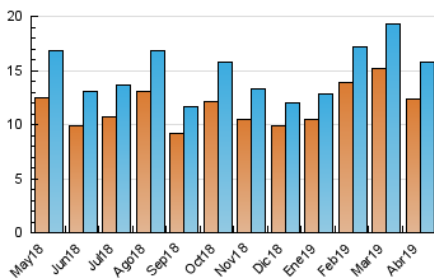


Páginas (x 1000)

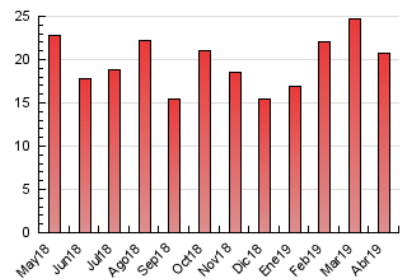


4.3 Por meses

N. únicos / Visitas (x 1000)



Páginas (x 1000)



5. Observaciones

Este Medio Electrónico de Comunicación ha sido medido por la herramienta Google Analytics de Google

6. Definiciones básicas (Para más información ver Normas Técnicas para el Control de los Medios Electrónicos de Comunicación)

Página Vista:

Conjunto de ficheros enviado a un usuario como resultado de una petición del mismo recibida por el servidor. Cuando la página está formada por varios marcos (frames), el conjunto de los mismos tendrá, a efectos de cómputo, la consideración de una página unitaria.

Visita:

Una secuencia ininterrumpida de páginas servidas a un usuario válido. Si dicho usuario no realiza peticiones de páginas en un periodo de tiempo (30 min) la siguiente petición constituirá el inicio de una nueva visita.

Navegador Único:

Total de combinaciones únicas de una dirección IP y un identificador adicional. Los medios pueden utilizar cookies o el Identificador de Alta de registro.

Duración Página Vista:

Tiempo acumulado en segundos de todas las páginas vistas (en visitas de dos o más páginas vistas), dividido por el número total de páginas vistas.

Duración Visita:

Tiempo en segundos de todas las visitas de dos o más páginas vistas, dividido por el número total de visitas de dos o más páginas vistas.

Tráfico nacional:

Audiencia/difusión correspondiente a España medida en base a los datos de las direcciones IP registradas por el sistema de medición.

7. Opinión

De OJDinteractiva, la división de INFORMACIÓN Y CONTROL DE PUBLICACIONES S.A.:

Hemos examinado la información facilitada por el editor del medio electrónico para el periodo que comprende la presente certificación.

Nuestro examen se ha realizado de acuerdo con las normas y procedimientos establecidos en las Normas Técnicas para el Control de los Medios Electrónicos de Comunicación.

En nuestra opinión, la presente acta presenta razonablemente la difusión/audiencia registrada por este medio electrónico.

ADVERTENCIA:

El trabajo de OJDinteractiva, la división de INFORMACIÓN Y CONTROL DE PUBLICACIONES S.A (INTROL) se limita a la realización de pruebas para la revisión de los datos de recuento suministrados por el editor con la finalidad de expresar una opinión sobre la razonabilidad de dichos datos de acuerdo con las Normas Técnicas para el control de los MEC.

Por tanto, INTROL no acepta responsabilidad alguna por las inexactitudes o errores que puedan existir en los datos de recuento. Tampoco acepta ninguna responsabilidad por la falsedad en los datos de recuento recibidos del editor, ni por otros datos de medición que no están incluidos en el análisis.

Mayo - 2019

OJDinteractiva