



## INFORMACION Y CONTROL DE PUBLICACIONES, S.A.

Velázquez, 46, 1º Drcha - Tel. 91 435 00 32 Fax 91 435 96 05 - 28001 - MADRID  
 Entença, 218 Entr. 7 - Tel 93 439 24 18 Fax 93 419 25 34 - 08029 - BARCELONA

**Título:** LA-FM.ES  
**URL Primaria:** http://www.la-fm.es  
**Editor:** Producción Radiofónica de Cádiz, S.L.  
**Domicilio:** Chapinería nº 3 Edif. del Carmen, Puerta 3 M-305  
**Ciudad:** 11403 Jerez de la Frontera  
**Teléfono:**  
**Fax:**  
**E-mail:**  
**Clasificación:** Entretenimiento  
**Sub-Clasificación:** Broadcast



### 1. Cifras totales y promedios (Nacional e Internacional)

MES - AÑO	NAVEGADORES UNICOS	VISITAS	PAGINAS
Marzo - 2019	17.190	21.366	27.090
<b>PROMEDIO DIARIO</b>	<b>641</b>	<b>689</b>	<b>874</b>
<b>PROMEDIO LUNES-VIERNES</b>	735	793	1.008
<b>PROMEDIO SABADO-DOMINGO</b>	444	471	591
<b>PAGINAS / VISITAS</b>	1,27		
<b>DURACION MEDIA VISITAS</b>	0:00:53		
<b>DURACION MEDIA PAGINAS</b>	0:03:16		

### 2. Secciones (Nacional e Internacional)

	PAGINAS	%
<b>HOME</b>	1.152	4.25 %
<b>RESTO</b>	25.938	95.75 %

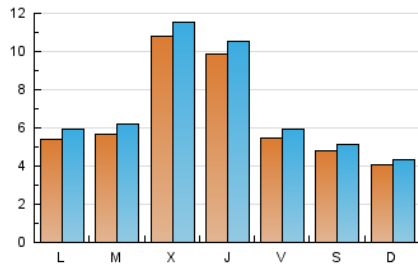
### 3. Por día del mes (Nacional e Internacional)

Día	N. únicos	Visitas	Páginas	Día	N. únicos	Visitas	Páginas	Día	N. únicos	Visitas	Páginas
1	493	533	664	11	441	487	631	21	2.404	2.551	3.006
2	443	464	558	12	486	534	741	22	1.044	1.141	1.489
3	340	353	435	13	525	567	759	23	699	763	1.052
4	647	722	1.016	14	399	429	558	24	423	465	589
5	656	715	902	15	393	418	505	25	471	522	674
6	763	828	1.067	16	310	322	374	26	644	718	938
7	583	628	780	17	440	460	540	27	651	711	909
8	436	459	560	18	591	637	794	28	572	615	784
9	438	467	594	19	488	519	713	29	367	407	605
10	314	328	397	20	2.379	2.515	3.083	30	514	539	692
								31	515	549	681

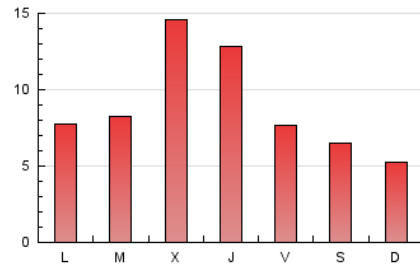
4. Gráficas (Nacional e Internacional)

4.1 Por día de la semana (promedio)

N. únicos / Visitas (x 100)



Páginas (x 100)

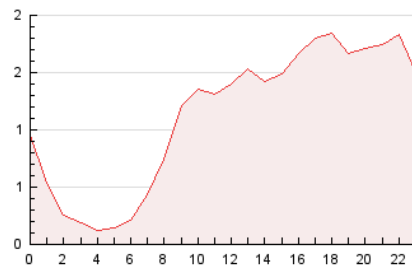


4.2 Por franja horaria (promedio)

Visitas (x 1000)

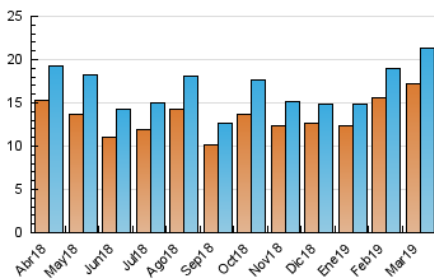


Páginas (x 1000)

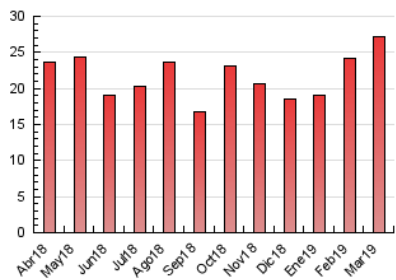


4.3 Por meses

N. únicos / Visitas (x 1000)



Páginas (x 1000)





## INFORMACION Y CONTROL DE PUBLICACIONES, S.A.

Velázquez, 46, 1º Drcha - Tel. 91 435 00 32 Fax 91 435 96 05 - 28001 - MADRID  
 Entença, 218 Entr. 7 - Tel 93 439 24 18 Fax 93 419 25 34 - 08029 - BARCELONA

### Anexo - Tráfico Nacional

**Título:** LA-FM.ES  
**URL Primaria:** http://www.la-fm.es  
**Editor:** Producción Radiofónica de Cádiz, S.L.  
**Domicilio:** Chapinería nº 3 Edif. del Carmen, Puerta 3 M-305  
**Ciudad:** 11403 Jerez de la Frontera  
**Teléfono:**  
**Fax:**  
**E-mail:**  
**Clasificación:** Entretenimiento  
**Sub-Clasificación:** Broadcast



#### 1. Cifras totales y promedios (Nacional)

MES - AÑO	NAVEGADORES UNICOS	VISITAS	PAGINAS
Marzo - 2019	15.182	19.261	24.767
<b>PROMEDIO DIARIO</b>	<b>574</b>	<b>621</b>	<b>799</b>
<b>PROMEDIO LUNES-VIERNES</b>	<b>667</b>	<b>724</b>	<b>932</b>
<b>PROMEDIO SABADO-DOMINGO</b>	<b>380</b>	<b>406</b>	<b>519</b>
<b>PAGINAS / VISITAS</b>	<b>1,29</b>		
<b>DURACION MEDIA VISITAS</b>	<b>0:00:56</b>		
<b>DURACION MEDIA PAGINAS</b>	<b>0:03:17</b>		

#### 2. Secciones (Nacional)

	PAGINAS	%
<b>HOME</b>	1.103	4.45 %
<b>RESTO</b>	23.664	95.55 %

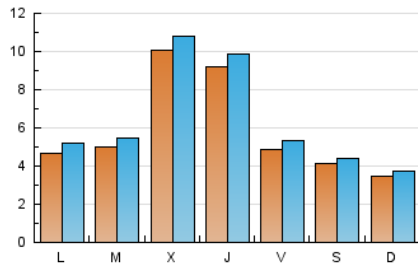
#### 3. Por día del mes (Nacional)

Día	N. únicos	Visitas	Páginas	Día	N. únicos	Visitas	Páginas	Día	N. únicos	Visitas	Páginas
1	430	468	590	11	361	405	544	21	2.317	2.463	2.909
2	386	404	487	12	415	461	662	22	985	1.082	1.424
3	278	288	358	13	464	506	691	23	626	686	969
4	564	637	907	14	340	370	496	24	386	428	550
5	576	635	815	15	322	344	427	25	420	468	615
6	646	709	938	16	260	268	316	26	568	639	847
7	506	551	693	17	390	410	489	27	606	666	862
8	387	408	503	18	525	569	720	28	523	566	732
9	383	411	536	19	430	461	654	29	320	360	554
10	259	273	332	20	2.298	2.434	2.999	30	402	427	561
								31	432	464	587

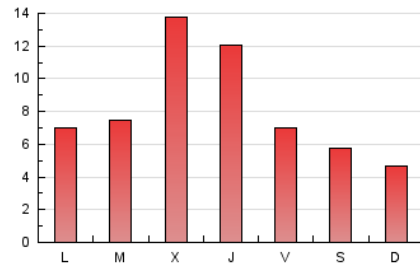
4. Gráficas (Nacional)

4.1 Por día de la semana (promedio)

N. únicos / Visitas (x 100)

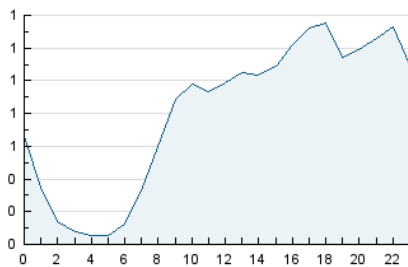


Páginas (x 100)

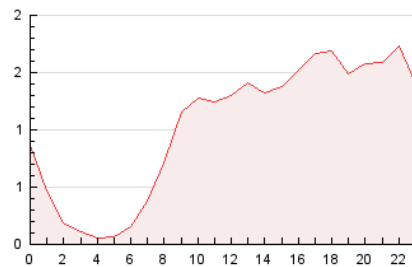


4.2 Por franja horaria (promedio)

Visitas (x 1000)

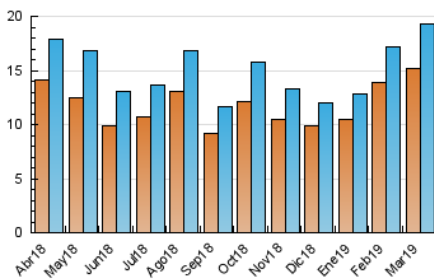


Páginas (x 1000)

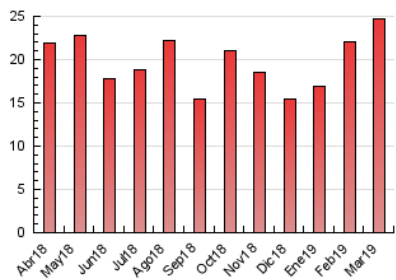


4.3 Por meses

N. únicos / Visitas (x 1000)



Páginas (x 1000)



## 5. Observaciones

Este Medio Electrónico de Comunicación ha sido medido por la herramienta Google Analytics de Google

## 6. Definiciones básicas (Para más información ver Normas Técnicas para el Control de los Medios Electrónicos de Comunicación)

### Página Vista:

Conjunto de ficheros enviado a un usuario como resultado de una petición del mismo recibida por el servidor. Cuando la página está formada por varios marcos (frames), el conjunto de los mismos tendrá, a efectos de cómputo, la consideración de una página unitaria.

### Visita:

Una secuencia ininterrumpida de páginas servidas a un usuario válido. Si dicho usuario no realiza peticiones de páginas en un periodo de tiempo (30 min) la siguiente petición constituirá el inicio de una nueva visita.

### Navegador Único:

Total de combinaciones únicas de una dirección IP y un identificador adicional. Los medios pueden utilizar cookies o el Identificador de Alta de registro.

### Duración Página Vista:

Tiempo acumulado en segundos de todas las páginas vistas (en visitas de dos o más páginas vistas), dividido por el número total de páginas vistas.

### Duración Visita:

Tiempo en segundos de todas las visitas de dos o más páginas vistas, dividido por el número total de visitas de dos o más páginas vistas.

### Tráfico nacional:

Audiencia/difusión correspondiente a España medida en base a los datos de las direcciones IP registradas por el sistema de medición.

## 7. Opinión

De OJDinteractiva, la división de INFORMACIÓN Y CONTROL DE PUBLICACIONES S.A.:

Hemos examinado la información facilitada por el editor del medio electrónico para el periodo que comprende la presente certificación.

Nuestro examen se ha realizado de acuerdo con las normas y procedimientos establecidos en las Normas Técnicas para el Control de los Medios Electrónicos de Comunicación.

En nuestra opinión, la presente acta presenta razonablemente la difusión/audiencia registrada por este medio electrónico.

### ADVERTENCIA:

El trabajo de OJDinteractiva, la división de INFORMACIÓN Y CONTROL DE PUBLICACIONES S.A (INTROL) se limita a la realización de pruebas para la revisión de los datos de recuento suministrados por el editor con la finalidad de expresar una opinión sobre la razonabilidad de dichos datos de acuerdo con las Normas Técnicas para el control de los MEC.

Por tanto, INTROL no acepta responsabilidad alguna por las inexactitudes o errores que puedan existir en los datos de recuento. Tampoco acepta ninguna responsabilidad por la falsedad en los datos de recuento recibidos del editor, ni por otros datos de medición que no están incluidos en el análisis.

Abril - 2019

OJDinteractiva