



INFORMACION Y CONTROL DE PUBLICACIONES, S.A.

Velázquez, 46, 1º Drcha - Tel. 91 435 00 32 Fax 91 435 96 05 - 28001 - MADRID
 Entença, 218 Entr. 7 - Tel 93 439 24 18 Fax 93 419 25 34 - 08029 - BARCELONA

Título: LA-FM.ES
URL Primaria: http://www.la-fm.es
Editor: Producción Radiofónica de Cádiz, S.L.
Domicilio: Chapinería nº 3 Edif. del Carmen, Puerta 3 M-305
Ciudad: 11403 Jerez de la Frontera
Teléfono:
Fax:
E-mail:
Clasificación: Entretenimiento
Sub-Clasificación: Broadcast



1. Cifras totales y promedios (Nacional e Internacional)

MES - AÑO	NAVEGADORES UNICOS	VISITAS	PAGINAS
Febrero - 2019	15.628	19.026	24.221
PROMEDIO DIARIO	635	680	865
PROMEDIO LUNES-VIERNES	735	789	1.009
PROMEDIO SABADO-DOMINGO	384	406	505
PAGINAS / VISITAS	1,27		
DURACION MEDIA VISITAS	0:00:50		
DURACION MEDIA PAGINAS	0:03:04		

2. Secciones (Nacional e Internacional)

	PAGINAS	%
HOME	1.231	5.08 %
RESTO	22.990	94.92 %

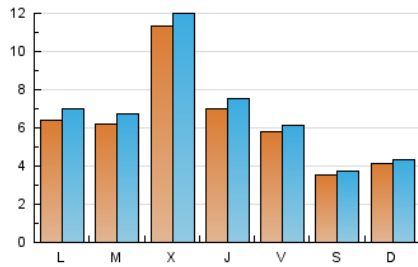
3. Por día del mes (Nacional e Internacional)

Día	N. únicos	Visitas	Páginas	Día	N. únicos	Visitas	Páginas	Día	N. únicos	Visitas	Páginas
1	511	554	701	11	591	667	891	21	471	505	646
2	381	405	478	12	575	631	815	22	858	923	1.155
3	575	599	751	13	3.006	3.115	3.552	23	421	448	551
4	734	793	984	14	1.301	1.359	1.569	24	429	460	599
5	710	770	1.023	15	562	589	794	25	681	738	1.128
6	528	584	849	16	330	339	386	26	561	628	896
7	570	643	901	17	349	364	469	27	483	515	672
8	377	398	553	18	559	615	815	28	468	503	629
9	284	311	405	19	641	676	855				
10	303	320	401	20	518	574	753				

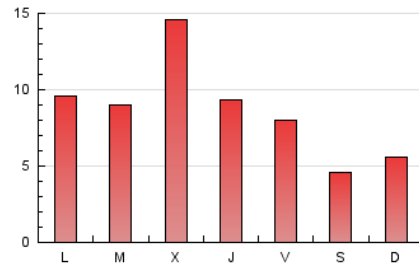
4. Gráficas (Nacional e Internacional)

4.1 Por día de la semana (promedio)

N. únicos / Visitas (x 100)



Páginas (x 100)

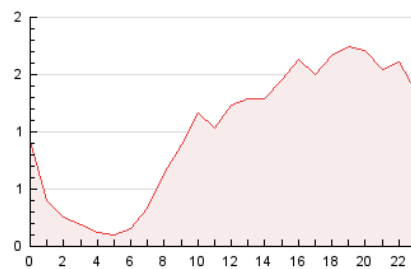


4.2 Por franja horaria (promedio)

Visitas (x 1000)

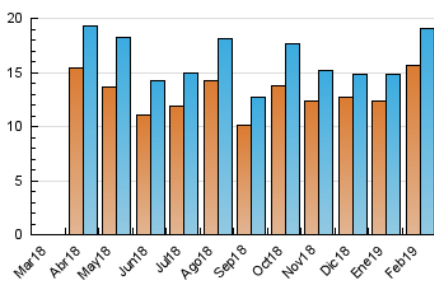


Páginas (x 1000)

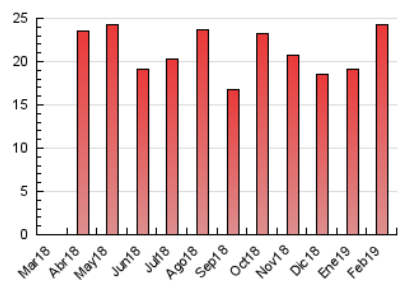


4.3 Por meses

N. únicos / Visitas (x 1000)



Páginas (x 1000)





INFORMACION Y CONTROL DE PUBLICACIONES, S.A.

Velázquez, 46, 1º Drcha - Tel. 91 435 00 32 Fax 91 435 96 05 - 28001 - MADRID
 Entença, 218 Entr. 7 - Tel 93 439 24 18 Fax 93 419 25 34 - 08029 - BARCELONA

Anexo - Tráfico Nacional

Título: LA-FM.ES
URL Primaria: http://www.la-fm.es
Editor: Producción Radiofónica de Cádiz, S.L.
Domicilio: Chapinería nº 3 Edif. del Carmen, Puerta 3 M-305
Ciudad: 11403 Jerez de la Frontera
Teléfono:
Fax:
E-mail:
Clasificación: Entretenimiento
Sub-Clasificación: Broadcast



1. Cifras totales y promedios (Nacional)

MES - AÑO	NAVEGADORES UNICOS	VISITAS	PAGINAS
Febrero - 2019	13.901	17.174	22.120
PROMEDIO DIARIO	570	613	790
PROMEDIO LUNES-VIERNES	663	716	927
PROMEDIO SABADO-DOMINGO	337	358	449
PAGINAS / VISITAS	1,29		
DURACION MEDIA VISITAS	0:00:53		
DURACION MEDIA PAGINAS	0:03:05		

2. Secciones (Nacional)

	PAGINAS	%
HOME	1.194	5.40 %
RESTO	20.926	94.60 %

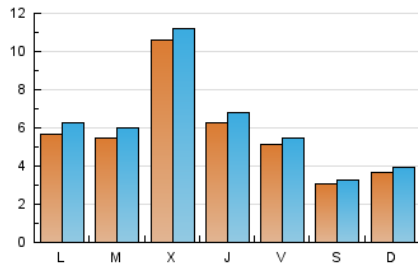
3. Por día del mes (Nacional)

Día	N. únicos	Visitas	Páginas	Día	N. únicos	Visitas	Páginas	Día	N. únicos	Visitas	Páginas
1	447	489	626	11	517	590	808	21	392	425	556
2	338	360	424	12	500	553	730	22	796	860	1.088
3	529	551	681	13	2.927	3.034	3.461	23	370	396	493
4	662	719	902	14	1.226	1.283	1.489	24	373	404	537
5	639	699	916	15	495	520	717	25	587	643	1.025
6	458	514	773	16	274	282	328	26	485	550	810
7	504	575	819	17	308	323	424	27	425	455	606
8	310	330	479	18	493	548	735	28	393	427	549
9	235	261	346	19	577	611	783				
10	267	284	356	20	434	488	659				

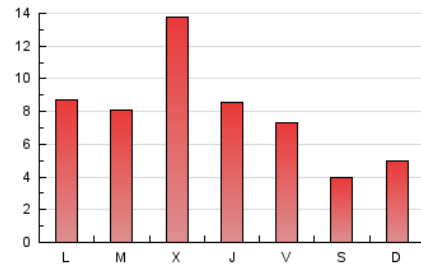
4. Gráficas (Nacional)

4.1 Por día de la semana (promedio)

N. únicos / Visitas (x 100)



Páginas (x 100)

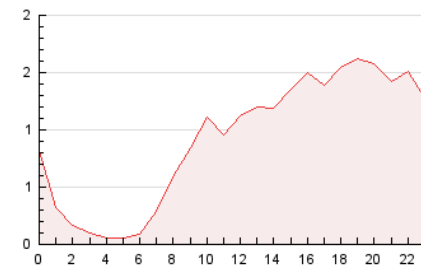


4.2 Por franja horaria (promedio)

Visitas (x 1000)

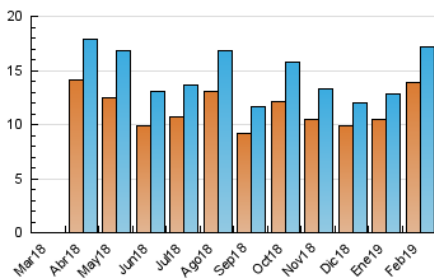


Páginas (x 1000)

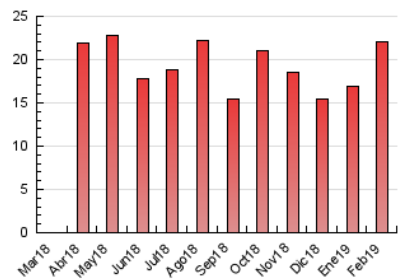


4.3 Por meses

N. únicos / Visitas (x 1000)



Páginas (x 1000)



5. Observaciones

Este Medio Electrónico de Comunicación ha sido medido por la herramienta Google Analytics de Google

6. Definiciones básicas (Para más información ver Normas Técnicas para el Control de los Medios Electrónicos de Comunicación)

Página Vista:

Conjunto de ficheros enviado a un usuario como resultado de una petición del mismo recibida por el servidor. Cuando la página está formada por varios marcos (frames), el conjunto de los mismos tendrá, a efectos de cómputo, la consideración de una página unitaria.

Visita:

Una secuencia ininterrumpida de páginas servidas a un usuario válido. Si dicho usuario no realiza peticiones de páginas en un periodo de tiempo (30 min) la siguiente petición constituirá el inicio de una nueva visita.

Navegador Único:

Total de combinaciones únicas de una dirección IP y un identificador adicional. Los medios pueden utilizar cookies o el Identificador de Alta de registro.

Duración Página Vista:

Tiempo acumulado en segundos de todas las páginas vistas (en visitas de dos o más páginas vistas), dividido por el número total de páginas vistas.

Duración Visita:

Tiempo en segundos de todas las visitas de dos o más páginas vistas, dividido por el número total de visitas de dos o más páginas vistas.

Tráfico nacional:

Audiencia/difusión correspondiente a España medida en base a los datos de las direcciones IP registradas por el sistema de medición.

7. Opinión

De OJDinteractiva, la división de INFORMACIÓN Y CONTROL DE PUBLICACIONES S.A.:

Hemos examinado la información facilitada por el editor del medio electrónico para el periodo que comprende la presente certificación.

Nuestro examen se ha realizado de acuerdo con las normas y procedimientos establecidos en las Normas Técnicas para el Control de los Medios Electrónicos de Comunicación.

En nuestra opinión, la presente acta presenta razonablemente la difusión/audiencia registrada por este medio electrónico.

ADVERTENCIA:

El trabajo de OJDinteractiva, la división de INFORMACIÓN Y CONTROL DE PUBLICACIONES S.A (INTROL) se limita a la realización de pruebas para la revisión de los datos de recuento suministrados por el editor con la finalidad de expresar una opinión sobre la razonabilidad de dichos datos de acuerdo con las Normas Técnicas para el control de los MEC.

Por tanto, INTROL no acepta responsabilidad alguna por las inexactitudes o errores que puedan existir en los datos de recuento. Tampoco acepta ninguna responsabilidad por la falsedad en los datos de recuento recibidos del editor, ni por otros datos de medición que no están incluidos en el análisis.

Marzo - 2019

OJDinteractiva