



INFORMACION Y CONTROL DE PUBLICACIONES, S.A.

Velázquez, 46, 1º Drcha - Tel. 91 435 00 32 Fax 91 435 96 05 - 28001 - MADRID
 Entença, 218 Entr. 7 - Tel 93 439 24 18 Fax 93 419 25 34 - 08029 - BARCELONA

Título: EL CORREO GALLEGO
URL Primaria: http://www.elcorreogallego.es
Editor: Editorial Compostela, S.A.
Domicilio: Preguntorio, 29
Ciudad: 15704 SANTIAGO DE COMPOSTELA
Teléfono: 981 54 37 00
Fax: 981 54 37 01
E-mail: publicidad@elcorreogallego.es
Clasificación: Noticias e Información
Sub-Clasificación: Noticias globales y actualidad



1. Cifras totales y promedios (Nacional e Internacional)

MES - AÑO	NAVEGADORES UNICOS	VISITAS	PAGINAS
Diciembre - 2016	441.891	874.882	3.606.868
PROMEDIO DIARIO	24.176	28.222	116.351
PROMEDIO LUNES-VIERNES	25.578	29.797	120.771
PROMEDIO SABADO-DOMINGO	20.750	24.373	105.544
PAGINAS / VISITAS	4,12		
DURACION MEDIA VISITAS	0:06:03		
DURACION MEDIA PAGINAS	0:01:45		

2. Secciones (Nacional e Internacional)

	PAGINAS	%
HOME	829.098	22.99 %
RESTO	2.777.770	77.01 %

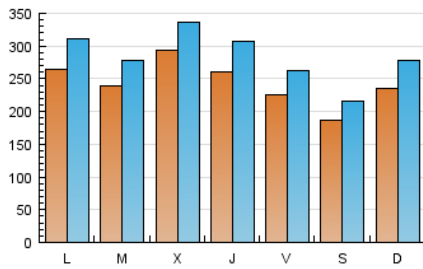
3. Por día del mes (Nacional e Internacional)

Día	N. únicos	Visitas	Páginas	Día	N. únicos	Visitas	Páginas	Día	N. únicos	Visitas	Páginas
1	23.626	27.406	97.226	11	23.782	27.347	121.998	21	46.345	51.751	284.845
2	20.575	23.719	80.538	12	26.536	30.884	131.425	22	36.734	44.517	173.629
3	18.066	20.771	81.188	13	24.848	28.932	125.149	23	24.327	28.512	108.193
4	19.162	22.284	102.643	14	24.248	27.956	107.123	24	16.242	18.887	78.045
5	19.759	22.942	82.862	15	24.764	28.521	107.370	25	15.828	18.915	77.571
6	19.348	22.553	98.258	16	23.193	27.105	99.280	26	23.554	27.859	114.206
7	24.227	27.966	101.029	17	21.115	25.452	116.765	27	24.820	28.848	126.580
8	19.878	23.075	96.316	18	35.071	42.425	189.056	28	22.736	26.688	109.980
9	23.447	26.921	101.166	19	36.149	42.837	176.390	29	25.583	30.249	112.874
10	23.272	26.498	107.914	20	26.504	31.209	127.960	30	21.512	25.079	94.572
								31	14.212	16.774	74.717

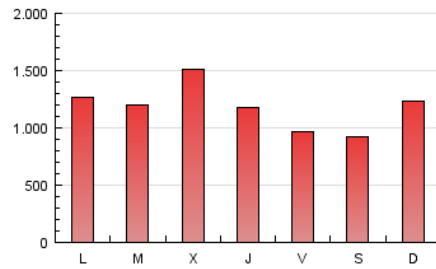
4. Gráficas (Nacional e Internacional)

4.1 Por día de la semana (promedio)

N. únicos / Visitas (x 100)

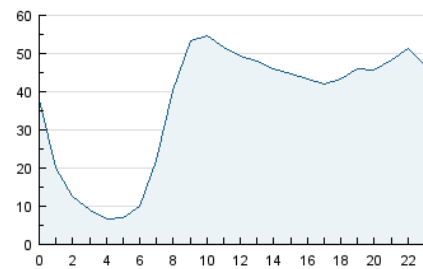


Páginas (x 100)

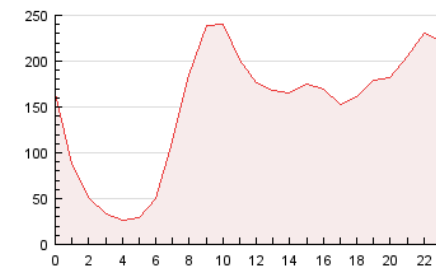


4.2 Por franja horaria (promedio)

Visitas (x 1000)

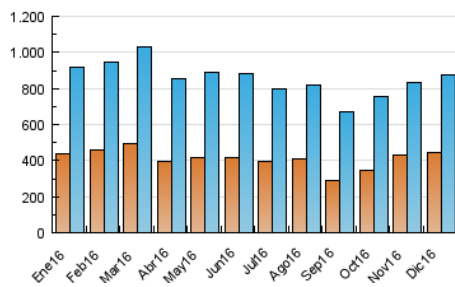


Páginas (x 1000)

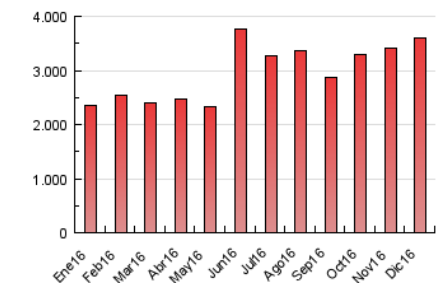


4.3 Por meses

N. únicos / Visitas (x 1000)



Páginas (x 1000)





INFORMACION Y CONTROL DE PUBLICACIONES, S.A.

Velázquez, 46, 1º Drcha - Tel. 91 435 00 32 Fax 91 435 96 05 - 28001 - MADRID
Entença, 218 Entr. 7 - Tel 93 439 24 18 Fax 93 419 25 34 - 08029 - BARCELONA

Anexo - Tráfico Nacional

Título: EL CORREO GALLEGO
URL Primaria: http://www.elcorreogallego.es
Editor: Editorial Compostela, S.A.
Domicilio: Preguntorio, 29
Ciudad: 15704 SANTIAGO DE COMPOSTELA
Teléfono: 981 54 37 00
Fax: 981 54 37 01
E-mail: publicidad@elcorreogallego.es
Clasificación: Noticias e Información
Sub-Clasificación: Noticias globales y actualidad



1. Cifras totales y promedios (Nacional)

MES - AÑO	NAVEGADORES UNICOS	VISITAS	PAGINAS
Diciembre - 2016	391.620	805.022	3.407.010
PROMEDIO DIARIO	22.128	25.968	109.904
PROMEDIO LUNES-VIERNES	23.396	27.402	113.926
PROMEDIO SABADO-DOMINGO	19.029	22.465	100.072
PAGINAS / VISITAS	4,23		
DURACION MEDIA VISITAS	0:06:03		
DURACION MEDIA PAGINAS	0:01:42		

2. Secciones (Nacional)

	PAGINAS	%
HOME	790.907	23.21 %
RESTO	2.616.103	76.79 %

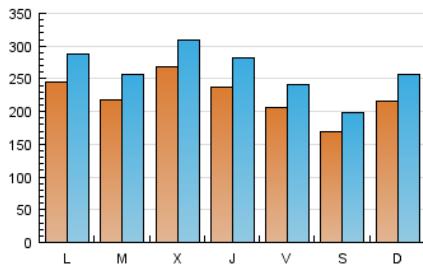
3. Por día del mes (Nacional)

Día	N. únicos	Visitas	Páginas	Día	N. únicos	Visitas	Páginas	Día	N. únicos	Visitas	Páginas
1	20.971	24.501	90.267	11	21.762	25.126	115.961	21	42.356	47.457	265.239
2	18.260	21.188	74.533	12	24.222	28.367	124.489	22	33.604	41.081	160.831
3	16.385	18.910	76.343	13	22.529	26.394	119.033	23	22.540	26.526	103.027
4	17.345	20.261	96.619	14	22.014	25.559	101.907	24	14.851	17.368	73.357
5	17.759	20.721	76.805	15	22.722	26.302	102.086	25	14.588	17.536	73.739
6	17.190	20.189	91.303	16	21.365	25.100	94.370	26	21.996	26.116	109.212
7	22.013	25.543	94.750	17	19.471	23.622	111.796	27	23.063	26.900	121.016
8	17.922	20.900	90.317	18	32.717	39.764	180.905	28	20.987	24.758	104.432
9	21.278	24.527	94.321	19	33.841	40.235	168.822	29	23.803	28.273	107.392
10	21.311	24.338	101.411	20	24.474	28.982	122.186	30	19.800	23.216	90.028
								31	12.832	15.262	70.513

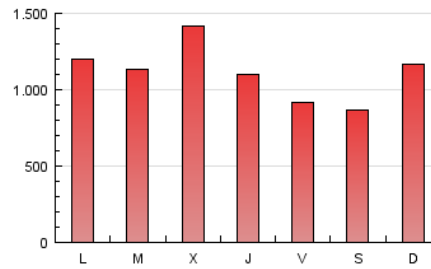
4. Gráficas (Nacional)

4.1 Por día de la semana (promedio)

N. únicos / Visitas (x 100)

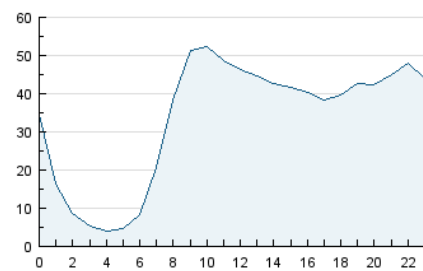


Páginas (x 100)

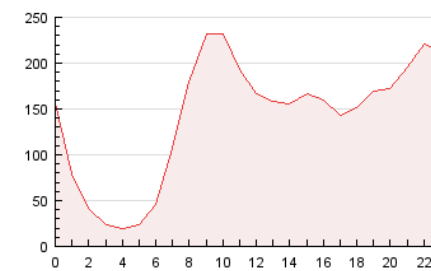


4.2 Por franja horaria (promedio)

Visitas (x 1000)

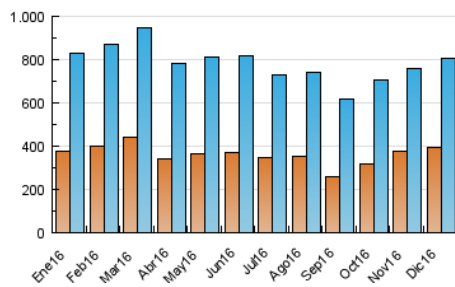


Páginas (x 1000)

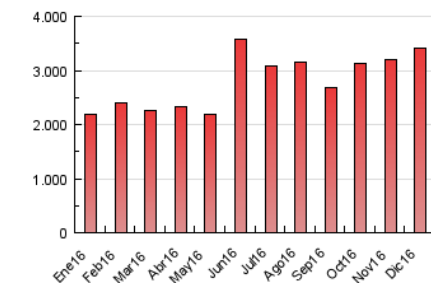


4.3 Por meses

N. únicos / Visitas (x 1000)



Páginas (x 1000)



5. Observaciones

Este Medio Electrónico de Comunicación ha sido medido por la herramienta Google Analytics de Google

6. Definiciones básicas (Para más información ver Normas Técnicas para el Control de los Medios Electrónicos de Comunicación)

Página Vista:

Conjunto de ficheros enviado a un usuario como resultado de una petición del mismo recibida por el servidor. Cuando la página está formada por varios marcos (frames), el conjunto de los mismos tendrá, a efectos de cómputo, la consideración de una página unitaria.

Visita:

Una secuencia ininterrumpida de páginas servidas a un usuario válido. Si dicho usuario no realiza peticiones de páginas en un periodo de tiempo (30 min) la siguiente petición constituirá el inicio de una nueva visita.

Navegador Único:

Total de combinaciones únicas de una dirección IP y un identificador adicional. Los medios pueden utilizar cookies o el Identificador de Alta de registro.

Duración Página Vista:

Tiempo acumulado en segundos de todas las páginas vistas (en visitas de dos o más páginas vistas), dividido por el número total de páginas vistas.

Duración Visita:

Tiempo en segundos de todas las visitas de dos o más páginas vistas, dividido por el número total de visitas de dos o más páginas vistas.

Tráfico nacional:

Audiencia/difusión correspondiente a España medida en base a los datos de las direcciones IP registradas por el sistema de medición.

7. Opinión

De OJDinteractiva, la división de INFORMACIÓN Y CONTROL DE PUBLICACIONES S.A.:

Hemos examinado la información facilitada por el editor del medio electrónico para el periodo que comprende la presente certificación.

Nuestro examen se ha realizado de acuerdo con las normas y procedimientos establecidos en las Normas Técnicas para el Control de los Medios Electrónicos de Comunicación.

En nuestra opinión, la presente acta presenta razonablemente la difusión/audiencia registrada por este medio electrónico.

ADVERTENCIA:

El trabajo de OJDinteractiva, la división de INFORMACIÓN Y CONTROL DE PUBLICACIONES S.A (INTROL) se limita a la realización de pruebas para la revisión de los datos de recuento suministrados por el editor con la finalidad de expresar una opinión sobre la razonabilidad de dichos datos de acuerdo con las Normas Técnicas para el control de los MEC.

Por tanto, INTROL no acepta responsabilidad alguna por las inexactitudes o errores que puedan existir en los datos de recuento. Tampoco acepta ninguna responsabilidad por la falsedad en los datos de recuento recibidos del editor, ni por otros datos de medición que no están incluidos en el análisis.

- 2016

OJDinteractiva