



## INFORMACION Y CONTROL DE PUBLICACIONES, S.A.

Velázquez, 46, 1º Drcha - Tel. 91 435 00 32 Fax 91 435 96 05 - 28001 - MADRID  
 Entença, 218 Entr. 7 - Tel 93 439 24 18 Fax 93 419 25 34 - 08029 - BARCELONA

**Título:** EL CORREO GALLEGO  
**URL Primaria:** http://www.elcorreogallego.es  
**Editor:** Editorial Compostela, S.A.  
**Domicilio:** Preguntorio, 29  
**Ciudad:** 15704 SANTIAGO DE COMPOSTELA  
**Teléfono:** 981 54 37 00  
**Fax:** 981 54 37 01  
**E-mail:** publicidad@elcorreogallego.es  
**Clasificación:** Noticias e Información  
**Sub-Clasificación:** Noticias globales y actualidad



### 1. Cifras totales y promedios (Nacional e Internacional)

MES - AÑO	NAVEGADORES UNICOS	VISITAS	PAGINAS
Noviembre - 2016	427.600	830.859	3.401.341
<b>PROMEDIO DIARIO</b>	<b>23.934</b>	<b>27.695</b>	<b>113.378</b>
<b>PROMEDIO LUNES-VIERNES</b>	25.394	29.293	113.675
<b>PROMEDIO SABADO-DOMINGO</b>	19.919	23.301	112.562
<b>PAGINAS / VISITAS</b>	4,09		
<b>DURACION MEDIA VISITAS</b>	0:06:27		
<b>DURACION MEDIA PAGINAS</b>	0:01:52		

### 2. Secciones (Nacional e Internacional)

	PAGINAS	%
<b>HOME</b>	761.909	22.40 %
<b>RESTO</b>	2.639.432	77.60 %

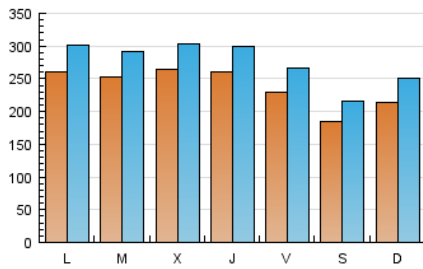
### 3. Por día del mes (Nacional e Internacional)

Día	N. únicos	Visitas	Páginas	Día	N. únicos	Visitas	Páginas	Día	N. únicos	Visitas	Páginas
1	19.477	23.010	119.347	11	21.575	24.976	95.350	21	25.753	29.975	114.615
2	29.675	33.743	129.077	12	18.561	21.927	105.456	22	25.942	29.963	108.027
3	24.092	27.838	104.574	13	23.516	27.583	138.942	23	31.053	35.672	127.573
4	21.052	24.677	118.773	14	27.856	31.856	116.501	24	27.771	31.984	126.335
5	15.560	18.315	103.401	15	31.142	35.306	122.847	25	21.104	24.568	96.685
6	17.107	20.508	128.190	16	26.853	30.783	114.609	26	16.689	19.536	87.703
7	23.532	27.161	127.582	17	29.487	33.950	129.234	27	23.008	26.406	101.746
8	22.813	26.192	102.861	18	28.222	32.553	119.770	28	27.460	31.311	102.909
9	19.838	23.245	88.246	19	22.949	26.368	104.428	29	26.950	31.192	126.789
10	22.503	26.052	98.420	20	21.958	25.766	130.628	30	24.513	28.443	110.723

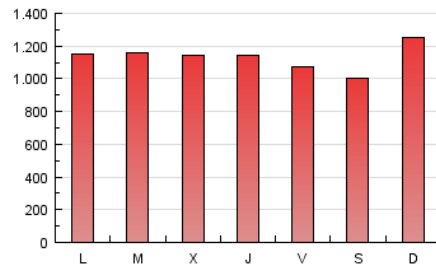
4. Gráficas (Nacional e Internacional)

4.1 Por día de la semana (promedio)

N. únicos / Visitas (x 100)

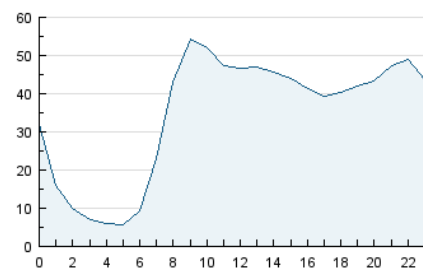


Páginas (x 100)

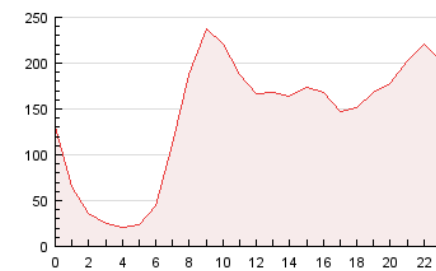


4.2 Por franja horaria (promedio)

Visitas (x 1000)

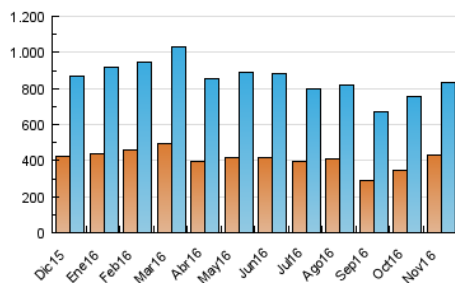


Páginas (x 1000)

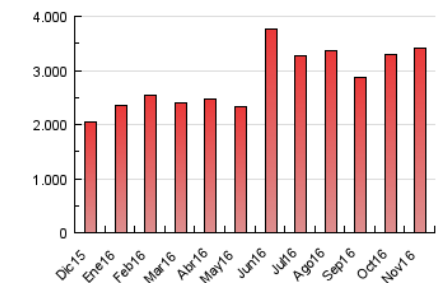


4.3 Por meses

N. únicos / Visitas (x 1000)



Páginas (x 1000)





## INFORMACION Y CONTROL DE PUBLICACIONES, S.A.

Velázquez, 46, 1º Drcha - Tel. 91 435 00 32 Fax 91 435 96 05 - 28001 - MADRID  
Entença, 218 Entr. 7 - Tel 93 439 24 18 Fax 93 419 25 34 - 08029 - BARCELONA

### Anexo - Tráfico Nacional

**Título:** EL CORREO GALLEGO  
**URL Primaria:** http://www.elcorreogallego.es  
**Editor:** Editorial Compostela, S.A.  
**Domicilio:** Preguntorio, 29  
**Ciudad:** 15704 SANTIAGO DE COMPOSTELA  
**Teléfono:** 981 54 37 00  
**Fax:** 981 54 37 01  
**E-mail:** publicidad@elcorreogallego.es  
**Clasificación:** Noticias e Información  
**Sub-Clasificación:** Noticias globales y actualidad



#### 1. Cifras totales y promedios (Nacional)

MES - AÑO	NAVEGADORES UNICOS	VISITAS	PAGINAS
Noviembre - 2016	373.879	757.863	3.207.934
<b>PROMEDIO DIARIO</b>	<b>21.701</b>	<b>25.262</b>	<b>106.931</b>
<b>PROMEDIO LUNES-VIERNES</b>	<b>22.998</b>	<b>26.687</b>	<b>106.988</b>
<b>PROMEDIO SABADO-DOMINGO</b>	<b>18.133</b>	<b>21.344</b>	<b>106.775</b>
<b>PAGINAS / VISITAS</b>	<b>4,23</b>		
<b>DURACION MEDIA VISITAS</b>	<b>0:06:26</b>		
<b>DURACION MEDIA PAGINAS</b>	<b>0:01:48</b>		

#### 2. Secciones (Nacional)

	PAGINAS	%
<b>HOME</b>	722.832	22.53 %
<b>RESTO</b>	2.485.102	77.47 %

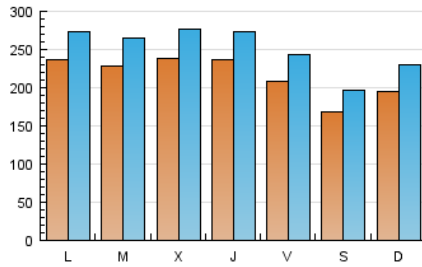
#### 3. Por día del mes (Nacional)

Día	N. únicos	Visitas	Páginas	Día	N. únicos	Visitas	Páginas	Día	N. únicos	Visitas	Páginas
1	17.736	21.094	113.794	11	19.454	22.654	89.730	21	23.393	27.400	107.864
2	26.819	30.675	120.254	12	17.009	20.224	100.376	22	23.484	27.309	102.239
3	21.793	25.367	98.465	13	21.385	25.245	132.203	23	28.669	33.061	121.276
4	19.207	22.677	113.133	14	24.921	28.724	108.857	24	25.219	29.202	119.388
5	14.099	16.729	97.845	15	28.239	32.191	114.809	25	19.023	22.306	91.098
6	15.729	18.980	123.289	16	24.104	27.778	106.929	26	14.998	17.668	82.529
7	21.522	24.971	121.242	17	26.932	31.160	122.386	27	20.774	23.949	95.161
8	20.736	23.911	96.546	18	25.781	29.844	112.952	28	24.910	28.522	96.248
9	17.923	21.133	83.036	19	21.088	24.347	98.689	29	23.965	27.972	118.427
10	20.432	23.790	92.865	20	19.980	23.607	124.104	30	21.692	25.373	102.200

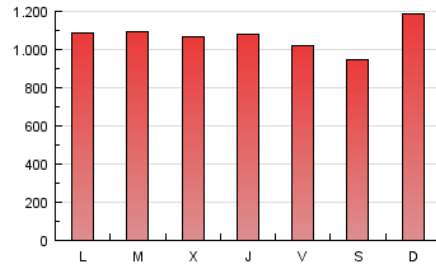
4. Gráficas (Nacional)

4.1 Por día de la semana (promedio)

N. únicos / Visitas (x 100)

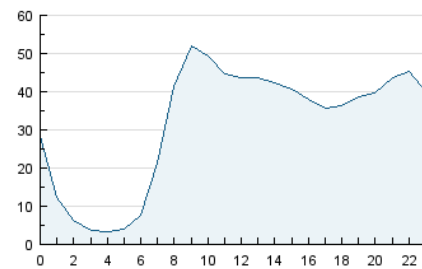


Páginas (x 100)

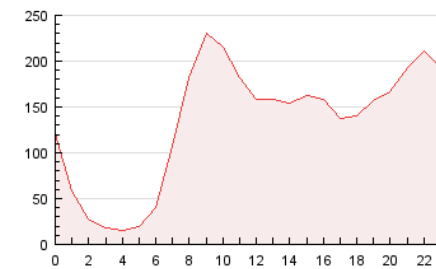


4.2 Por franja horaria (promedio)

Visitas (x 1000)

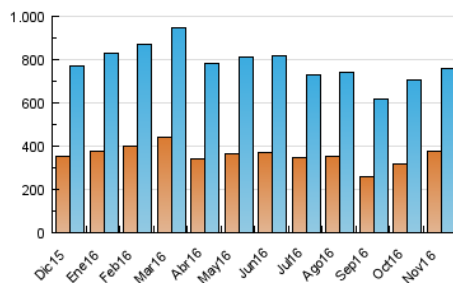


Páginas (x 1000)

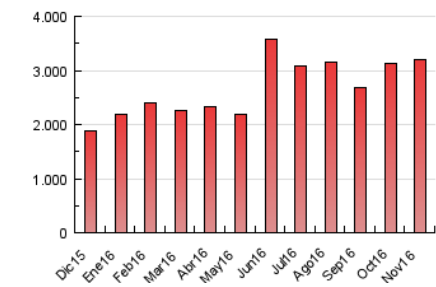


4.3 Por meses

N. únicos / Visitas (x 1000)



Páginas (x 1000)



## 5. Observaciones

Este Medio Electrónico de Comunicación ha sido medido por la herramienta Google Analytics de Google

## 6. Definiciones básicas (Para más información ver Normas Técnicas para el Control de los Medios Electrónicos de Comunicación)

### Página Vista:

Conjunto de ficheros enviado a un usuario como resultado de una petición del mismo recibida por el servidor. Cuando la página está formada por varios marcos (frames), el conjunto de los mismos tendrá, a efectos de cómputo, la consideración de una página unitaria.

### Visita:

Una secuencia ininterrumpida de páginas servidas a un usuario válido. Si dicho usuario no realiza peticiones de páginas en un periodo de tiempo (30 min) la siguiente petición constituirá el inicio de una nueva visita.

### Navegador Único:

Total de combinaciones únicas de una dirección IP y un identificador adicional. Los medios pueden utilizar cookies o el Identificador de Alta de registro.

### Duración Página Vista:

Tiempo acumulado en segundos de todas las páginas vistas (en visitas de dos o más páginas vistas), dividido por el número total de páginas vistas.

### Duración Visita:

Tiempo en segundos de todas las visitas de dos o más páginas vistas, dividido por el número total de visitas de dos o más páginas vistas.

### Tráfico nacional:

Audiencia/difusión correspondiente a España medida en base a los datos de las direcciones IP registradas por el sistema de medición.

## 7. Opinión

De OJDinteractiva, la división de INFORMACIÓN Y CONTROL DE PUBLICACIONES S.A.:

Hemos examinado la información facilitada por el editor del medio electrónico para el periodo que comprende la presente certificación.

Nuestro examen se ha realizado de acuerdo con las normas y procedimientos establecidos en las Normas Técnicas para el Control de los Medios Electrónicos de Comunicación.

En nuestra opinión, la presente acta presenta razonablemente la difusión/audiencia registrada por este medio electrónico.

### ADVERTENCIA:

El trabajo de OJDinteractiva, la división de INFORMACIÓN Y CONTROL DE PUBLICACIONES S.A (INTROL) se limita a la realización de pruebas para la revisión de los datos de recuento suministrados por el editor con la finalidad de expresar una opinión sobre la razonabilidad de dichos datos de acuerdo con las Normas Técnicas para el control de los MEC.

Por tanto, INTROL no acepta responsabilidad alguna por las inexactitudes o errores que puedan existir en los datos de recuento. Tampoco acepta ninguna responsabilidad por la falsedad en los datos de recuento recibidos del editor, ni por otros datos de medición que no están incluidos en el análisis.

Diciembre - 2016

OJDinteractiva