



INFORMACION Y CONTROL DE PUBLICACIONES, S.A.

Velázquez, 46, 1º Drcha - Tel. 91 435 00 32 Fax 91 435 96 05 - 28001 - MADRID
 Entença, 218 Entr. 7 - Tel 93 439 24 18 Fax 93 419 25 34 - 08029 - BARCELONA

Título: EL CORREO GALLEGO
URL Primaria: http://www.elcorreogallego.es
Editor: Editorial Compostela, S.A.
Domicilio: Preguntorio, 29
Ciudad: 15704 SANTIAGO DE COMPOSTELA
Teléfono: 981 54 37 00
Fax: 981 54 37 01
E-mail: publicidad@elcorreogallego.es
Clasificación: Noticias e Información
Sub-Clasificación: Noticias globales y actualidad

1. Cifras totales y promedios (Nacional e Internacional)

MES - AÑO	NAVEGADORES UNICOS	VISITAS	PAGINAS
Octubre - 2016	349.037	756.621	3.283.894
PROMEDIO DIARIO	20.807	24.407	105.932
PROMEDIO LUNES-VIERNES	22.009	25.725	106.512
PROMEDIO SABADO-DOMINGO	18.282	21.640	104.714
PAGINAS / VISITAS	4,34		
DURACION MEDIA VISITAS	0:06:24		
DURACION MEDIA PAGINAS	0:01:44		

2. Secciones (Nacional e Internacional)

	PAGINAS	%
HOME	757.200	23.06 %
RESTO	2.526.694	76.94 %

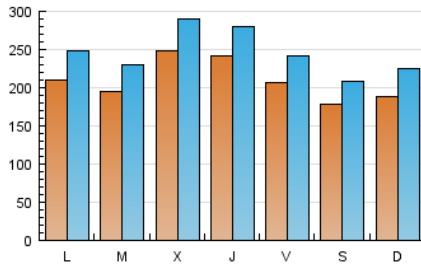
3. Por día del mes (Nacional e Internacional)

Día	N. únicos	Visitas	Páginas	Día	N. únicos	Visitas	Páginas	Día	N. únicos	Visitas	Páginas
1	21.766	25.099	99.773	11	18.899	22.410	91.714	21	25.482	29.442	114.202
2	21.771	25.284	116.012	12	18.825	22.458	123.555	22	20.235	23.411	103.372
3	17.934	21.271	89.558	13	23.548	27.465	115.466	23	20.171	23.917	110.660
4	16.584	19.759	87.211	14	19.072	22.568	94.503	24	21.954	25.678	99.210
5	17.625	20.803	85.232	15	16.533	19.456	106.202	25	21.452	25.152	97.920
6	15.618	18.529	74.906	16	15.832	19.027	103.854	26	24.780	28.808	108.881
7	16.746	19.545	79.393	17	25.508	29.577	119.768	27	24.681	28.646	104.182
8	13.411	15.899	74.685	18	21.298	24.832	105.313	28	21.629	25.006	93.300
9	14.809	17.895	95.149	19	38.190	43.714	178.215	29	17.039	20.108	90.872
10	17.747	20.990	88.096	20	32.612	37.300	151.033	30	21.251	26.302	146.563
								31	22.011	26.270	135.094

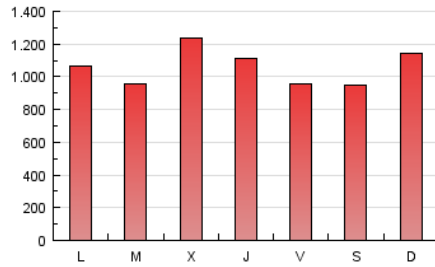
4. Gráficas (Nacional e Internacional)

4.1 Por día de la semana (promedio)

N. únicos / Visitas (x 100)

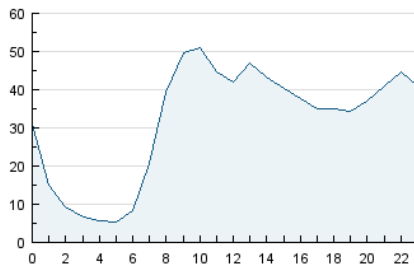


Páginas (x 100)

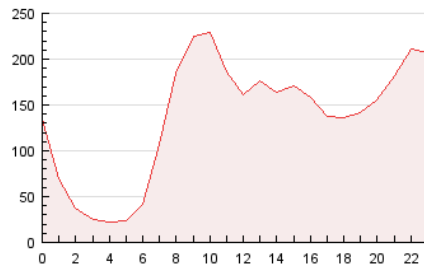


4.2 Por franja horaria (promedio)

Visitas (x 1000)

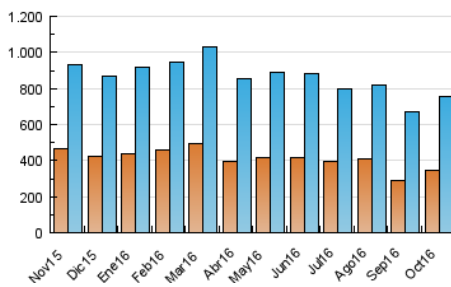


Páginas (x 1000)

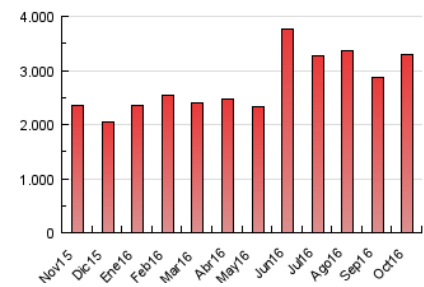


4.3 Por meses

N. únicos / Visitas (x 1000)



Páginas (x 1000)





INFORMACION Y CONTROL DE PUBLICACIONES, S.A.

Velázquez, 46, 1º Drcha - Tel. 91 435 00 32 Fax 91 435 96 05 - 28001 - MADRID
Entença, 218 Entr. 7 - Tel 93 439 24 18 Fax 93 419 25 34 - 08029 - BARCELONA

Anexo - Tráfico Nacional

Título: EL CORREO GALLEGO
URL Primaria: http://www.elcorreogallego.es
Editor: Editorial Compostela, S.A.
Domicilio: Preguntorio, 29
Ciudad: 15704 SANTIAGO DE COMPOSTELA
Teléfono: 981 54 37 00
Fax: 981 54 37 01
E-mail: publicidad@elcorreogallego.es
Clasificación: Noticias e Información
Sub-Clasificación: Noticias globales y actualidad



1. Cifras totales y promedios (Nacional)

MES - AÑO	NAVEGADORES UNICOS	VISITAS	PAGINAS
Octubre - 2016	314.888	704.400	3.120.276
PROMEDIO DIARIO	19.282	22.723	100.654
PROMEDIO LUNES-VIERNES	20.423	23.981	101.220
PROMEDIO SABADO-DOMINGO	16.886	20.080	99.465
PAGINAS / VISITAS	4,43		
DURACION MEDIA VISITAS	0:06:23		
DURACION MEDIA PAGINAS	0:01:41		

2. Secciones (Nacional)

	PAGINAS	%
HOME	723.526	23.19 %
RESTO	2.396.750	76.81 %

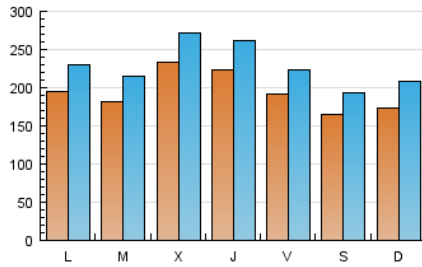
3. Por día del mes (Nacional)

Día	N. únicos	Visitas	Páginas	Día	N. únicos	Visitas	Páginas	Día	N. únicos	Visitas	Páginas
1	20.342	23.534	94.300	11	17.642	20.997	87.040	21	23.487	27.270	108.120
2	20.240	23.574	110.072	12	17.625	21.126	118.682	22	18.525	21.561	97.774
3	16.679	19.848	85.236	13	22.068	25.814	110.116	23	18.404	21.938	104.976
4	15.423	18.474	82.862	14	17.751	21.089	89.456	24	20.003	23.569	93.903
5	16.386	19.440	80.936	15	15.386	18.144	101.703	25	19.611	23.147	92.221
6	14.494	17.261	71.231	16	14.717	17.765	99.257	26	22.771	26.604	103.091
7	15.483	18.135	74.525	17	23.962	27.876	114.358	27	22.497	26.287	97.690
8	12.411	14.747	70.652	18	19.926	23.324	100.379	28	19.772	23.004	87.710
9	13.716	16.664	90.217	19	36.261	41.628	171.566	29	15.570	18.473	85.553
10	16.425	19.530	83.472	20	30.503	35.015	144.026	30	19.550	24.397	140.149
								31	20.118	24.165	129.003

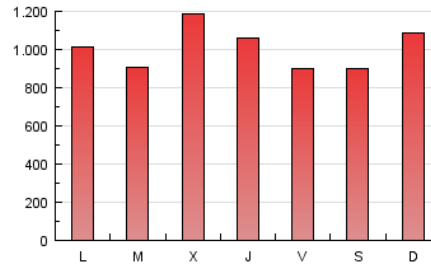
4. Gráficas (Nacional)

4.1 Por día de la semana (promedio)

N. únicos / Visitas (x 100)

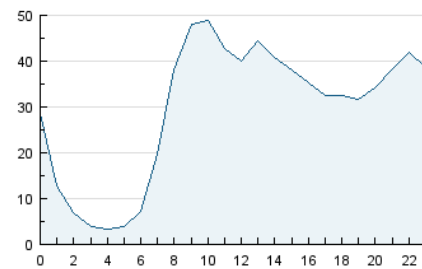


Páginas (x 100)

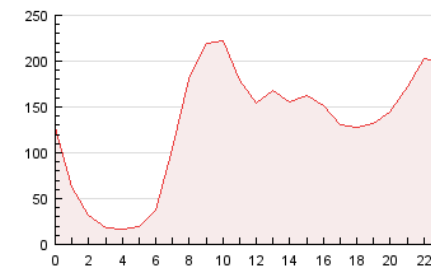


4.2 Por franja horaria (promedio)

Visitas (x 1000)

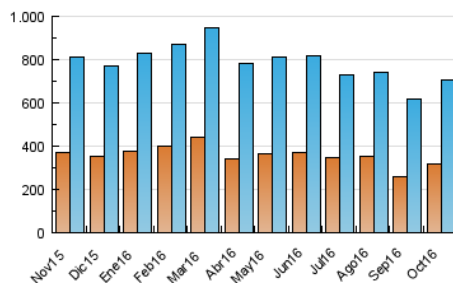


Páginas (x 1000)

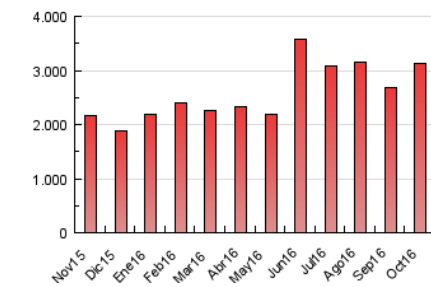


4.3 Por meses

N. únicos / Visitas (x 1000)



Páginas (x 1000)



5. Observaciones

Este Medio Electrónico de Comunicación ha sido medido por la herramienta Google Analytics de Google

6. Definiciones básicas (Para más información ver Normas Técnicas para el Control de los Medios Electrónicos de Comunicación)

Página Vista:

Conjunto de ficheros enviado a un usuario como resultado de una petición del mismo recibida por el servidor. Cuando la página está formada por varios marcos (frames), el conjunto de los mismos tendrá, a efectos de cómptuo, la consideración de una página unitaria.

Visita:

Una secuencia ininterrumpida de páginas servidas a un usuario válido. Si dicho usuario no realiza peticiones de páginas en un periodo de tiempo (30 min) la siguiente petición constituirá el inicio de una nueva visita.

Navegador Único:

Total de combinaciones únicas de una dirección IP y un identificador adicional. Los medios pueden utilizar cookies o el Identificador de Alta de registro.

Duración Página Vista:

Tiempo acumulado en segundos de todas las páginas vistas (en visitas de dos o más páginas vistas), dividido por el número total de páginas vistas.

Duración Visita:

Tiempo en segundos de todas las visitas de dos o más páginas vistas, dividido por el número total de visitas de dos o más páginas vistas.

Tráfico nacional:

Audiencia/difusión correspondiente a España medida en base a los datos de las direcciones IP registradas por el sistema de medición.

7. Opinión

De OJDinteractiva, la división de INFORMACIÓN Y CONTROL DE PUBLICACIONES S.A.:

Hemos examinado la información facilitada por el editor del medio electrónico para el periodo que comprende la presente certificación.

Nuestro examen se ha realizado de acuerdo con las normas y procedimientos establecidos en las Normas Técnicas para el Control de los Medios Electrónicos de Comunicación.

En nuestra opinión, la presente acta presenta razonablemente la difusión/audiencia registrada por este medio electrónico.

ADVERTENCIA:

El trabajo de OJDinteractiva, la división de INFORMACIÓN Y CONTROL DE PUBLICACIONES S.A (INTROL) se limita a la realización de pruebas para la revisión de los datos de recuento suministrados por el editor con la finalidad de expresar una opinión sobre la razonabilidad de dichos datos de acuerdo con las Normas Técnicas para el control de los MEC.

Por tanto, INTROL no acepta responsabilidad alguna por las inexactitudes o errores que puedan existir en los datos de recuento. Tampoco acepta ninguna responsabilidad por la falsedad en los datos de recuento recibidos del editor, ni por otros datos de medición que no están incluidos en el análisis.

Noviembre - 2016

OJDinteractiva