



INFORMACION Y CONTROL DE PUBLICACIONES, S.A.

Velázquez, 46, 1º Drcha - Tel. 91 435 00 32 Fax 91 435 96 05 - 28001 - MADRID
 Entença, 218 Entr. 7 - Tel 93 439 24 18 Fax 93 419 25 34 - 08029 - BARCELONA

Título: EL CORREO GALLEGO
URL Primaria: http://www.elcorreogallego.es
Editor: Editorial Compostela, S.A.
Domicilio: Preguntorio, 29
Ciudad: 15704 SANTIAGO DE COMPOSTELA
Teléfono: 981 54 37 00
Fax: 981 54 37 01
E-mail: publicidad@elcorreogallego.es
Clasificación: Noticias e Información
Sub-Clasificación: Noticias globales y actualidad



1. Cifras totales y promedios (Nacional e Internacional)

MES - AÑO	NAVEGADORES UNICOS	VISITAS	PAGINAS
Junio - 2018	395.296	784.709	1.429.157
PROMEDIO DIARIO	21.951	26.157	47.639
PROMEDIO LUNES-VIERNES	22.920	27.274	50.067
PROMEDIO SABADO-DOMINGO	19.690	23.550	41.972
PAGINAS / VISITAS	1,82		
DURACION MEDIA VISITAS	0:07:34		
DURACION MEDIA PAGINAS	0:06:53		

2. Secciones (Nacional e Internacional)

	PAGINAS	%
HOME	447.255	31.30 %
RESTO	981.902	68.70 %

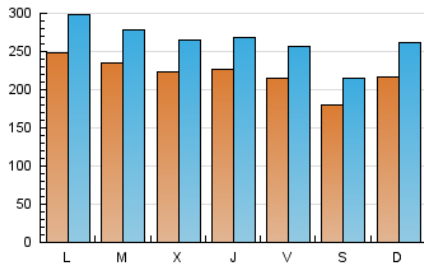
3. Por día del mes (Nacional e Internacional)

Día	N. únicos	Visitas	Páginas	Día	N. únicos	Visitas	Páginas	Día	N. únicos	Visitas	Páginas
1	21.543	25.553	45.685	11	27.595	33.008	60.510	21	21.718	25.823	49.784
2	18.450	21.683	38.216	12	28.847	34.010	61.468	22	21.330	25.448	48.083
3	21.256	25.085	44.963	13	24.397	29.212	52.682	23	17.055	20.299	37.847
4	24.004	28.544	52.679	14	22.698	27.097	48.665	24	20.019	24.831	45.909
5	23.157	27.750	51.003	15	21.806	25.827	48.715	25	23.758	28.543	53.528
6	22.103	26.085	47.945	16	18.995	22.317	37.846	26	20.914	24.694	44.859
7	24.533	28.976	52.255	17	22.619	26.798	45.976	27	21.181	25.175	44.872
8	21.858	26.121	46.313	18	24.227	29.300	55.123	28	21.763	25.557	47.207
9	17.657	21.190	38.665	19	21.094	25.151	45.484	29	21.305	25.474	46.914
10	23.093	28.000	50.824	20	21.495	25.411	47.631	30	18.067	21.747	37.506

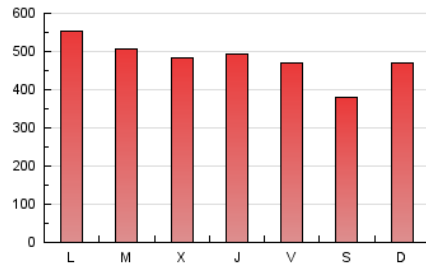
4. Gráficas (Nacional e Internacional)

4.1 Por día de la semana (promedio)

N. únicos / Visitas (x 100)

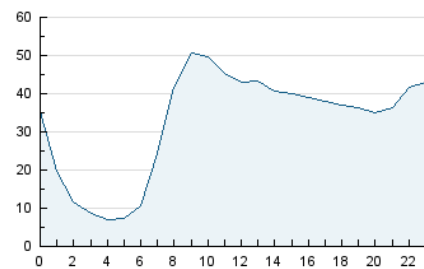


Páginas (x 100)

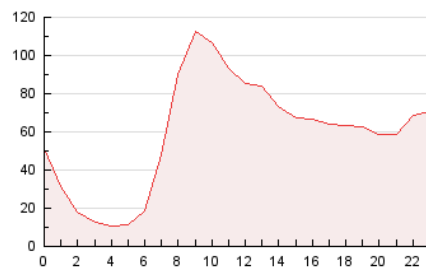


4.2 Por franja horaria (promedio)

Visitas (x 1000)

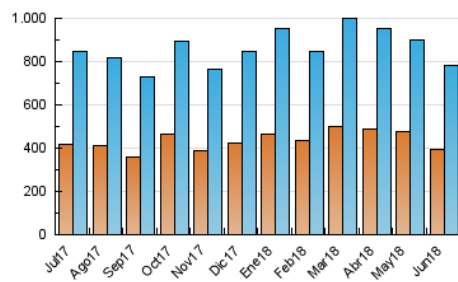


Páginas (x 1000)

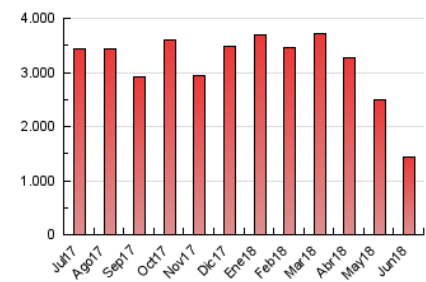


4.3 Por meses

N. únicos / Visitas (x 1000)



Páginas (x 1000)





INFORMACION Y CONTROL DE PUBLICACIONES, S.A.

Velázquez, 46, 1º Drcha - Tel. 91 435 00 32 Fax 91 435 96 05 - 28001 - MADRID
Entença, 218 Entr. 7 - Tel 93 439 24 18 Fax 93 419 25 34 - 08029 - BARCELONA

Anexo - Tráfico Nacional

Título: EL CORREO GALLEGO
URL Primaria: http://www.elcorreogallego.es
Editor: Editorial Compostela, S.A.
Domicilio: Preguntorio, 29
Ciudad: 15704 SANTIAGO DE COMPOSTELA
Teléfono: 981 54 37 00
Fax: 981 54 37 01
E-mail: publicidad@elcorreogallego.es
Clasificación: Noticias e Información
Sub-Clasificación: Noticias globales y actualidad



1. Cifras totales y promedios (Nacional)

MES - AÑO	NAVEGADORES UNICOS	VISITAS	PAGINAS
Junio - 2018	339.565	709.729	1.328.106
PROMEDIO DIARIO	19.713	23.658	44.270
PROMEDIO LUNES-VIERNES	20.514	24.596	46.469
PROMEDIO SABADO-DOMINGO	17.842	21.468	39.139
PAGINAS / VISITAS	1,87		
DURACION MEDIA VISITAS	0:07:24		
DURACION MEDIA PAGINAS	0:06:28		

2. Secciones (Nacional)

	PAGINAS	%
HOME	426.798	32.14 %
RESTO	901.308	67.86 %

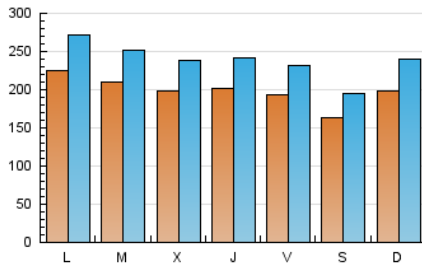
3. Por día del mes (Nacional)

Día	N. únicos	Visitas	Páginas	Día	N. únicos	Visitas	Páginas	Día	N. únicos	Visitas	Páginas
1	19.028	22.732	42.067	11	25.044	30.123	56.543	21	19.536	23.415	46.374
2	16.632	19.619	35.459	12	26.099	30.948	57.294	22	19.301	23.229	44.943
3	19.118	22.662	41.744	13	21.794	26.271	48.809	23	15.287	18.311	35.012
4	21.535	25.731	48.842	14	20.259	24.386	45.186	24	18.261	22.837	43.090
5	20.536	24.805	47.162	15	19.538	23.305	45.470	25	21.550	26.064	50.062
6	19.473	23.151	44.166	16	17.200	20.312	35.270	26	18.743	22.287	41.559
7	21.980	26.145	48.543	17	20.727	24.678	43.021	27	18.965	22.706	41.476
8	19.568	23.557	42.931	18	21.903	26.689	51.632	28	19.127	22.717	43.203
9	15.977	19.279	36.101	19	18.782	22.592	42.013	29	18.876	22.786	43.330
10	21.099	25.761	47.647	20	19.167	22.877	44.250	30	16.278	19.754	34.907

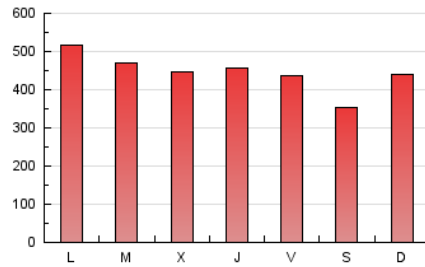
4. Gráficas (Nacional)

4.1 Por día de la semana (promedio)

N. únicos / Visitas (x 100)

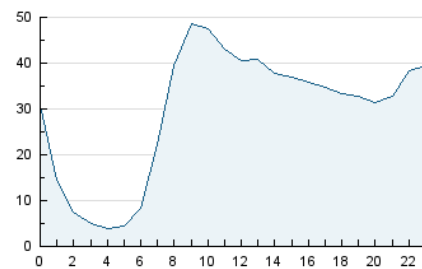


Páginas (x 100)

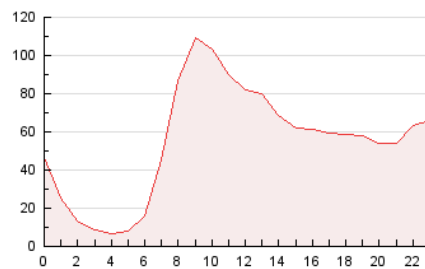


4.2 Por franja horaria (promedio)

Visitas (x 1000)

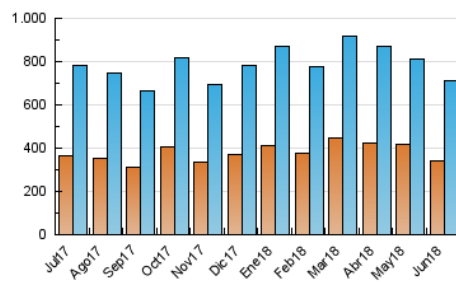


Páginas (x 1000)

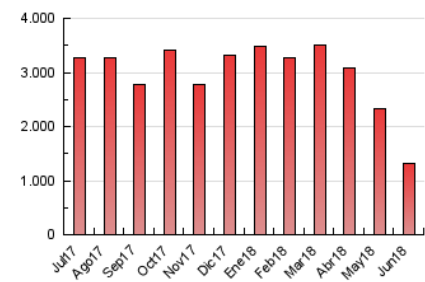


4.3 Por meses

N. únicos / Visitas (x 1000)



Páginas (x 1000)



5. Observaciones

Este Medio Electrónico de Comunicación ha sido medido por la herramienta Google Analytics de Google

6. Definiciones básicas (Para más información ver Normas Técnicas para el Control de los Medios Electrónicos de Comunicación)

Página Vista:

Conjunto de ficheros enviado a un usuario como resultado de una petición del mismo recibida por el servidor. Cuando la página está formada por varios marcos (frames), el conjunto de los mismos tendrá, a efectos de cómputo, la consideración de una página unitaria.

Visita:

Una secuencia ininterrumpida de páginas servidas a un usuario válido. Si dicho usuario no realiza peticiones de páginas en un periodo de tiempo (30 min) la siguiente petición constituirá el inicio de una nueva visita.

Navegador Único:

Total de combinaciones únicas de una dirección IP y un identificador adicional. Los medios pueden utilizar cookies o el Identificador de Alta de registro.

Duración Página Vista:

Tiempo acumulado en segundos de todas las páginas vistas (en visitas de dos o más páginas vistas), dividido por el número total de páginas vistas.

Duración Visita:

Tiempo en segundos de todas las visitas de dos o más páginas vistas, dividido por el número total de visitas de dos o más páginas vistas.

Tráfico nacional:

Audiencia/difusión correspondiente a España medida en base a los datos de las direcciones IP registradas por el sistema de medición.

7. Opinión

De OJDinteractiva, la división de INFORMACIÓN Y CONTROL DE PUBLICACIONES S.A.:

Hemos examinado la información facilitada por el editor del medio electrónico para el periodo que comprende la presente certificación.

Nuestro examen se ha realizado de acuerdo con las normas y procedimientos establecidos en las Normas Técnicas para el Control de los Medios Electrónicos de Comunicación.

En nuestra opinión, la presente acta presenta razonablemente la difusión/audiencia registrada por este medio electrónico.

ADVERTENCIA:

El trabajo de OJDinteractiva, la división de INFORMACIÓN Y CONTROL DE PUBLICACIONES S.A (INTROL) se limita a la realización de pruebas para la revisión de los datos de recuento suministrados por el editor con la finalidad de expresar una opinión sobre la razonabilidad de dichos datos de acuerdo con las Normas Técnicas para el control de los MEC.

Por tanto, INTROL no acepta responsabilidad alguna por las inexactitudes o errores que puedan existir en los datos de recuento. Tampoco acepta ninguna responsabilidad por la falsedad en los datos de recuento recibidos del editor, ni por otros datos de medición que no están incluidos en el análisis.

Julio - 2018

OJDinteractiva