



INFORMACION Y CONTROL DE PUBLICACIONES, S.A.

Velázquez, 46, 1º Drcha - Tel. 91 435 00 32 Fax 91 435 96 05 - 28001 - MADRID
 Entença, 218 Entr. 7 - Tel 93 439 24 18 Fax 93 419 25 34 - 08029 - BARCELONA

Título: EL CORREO GALLEGO
URL Primaria: http://www.elcorreogallego.es
Editor: Editorial Compostela, S.A.
Domicilio: Preguntorio, 29
Ciudad: 15704 SANTIAGO DE COMPOSTELA
Teléfono: 981 54 37 00
Fax: 981 54 37 01
E-mail: publicidad@elcorreogallego.es
Clasificación: Noticias e Información
Sub-Clasificación: Noticias globales y actualidad



1. Cifras totales y promedios (Nacional e Internacional)

MES - AÑO	NAVEGADORES UNICOS	VISITAS	PAGINAS
Abril - 2017	433.554	823.430	3.345.709
PROMEDIO DIARIO	23.828	27.448	111.524
PROMEDIO LUNES-VIERNES	25.265	29.096	113.289
PROMEDIO SABADO-DOMINGO	20.955	24.151	107.993
PAGINAS / VISITAS	4,06		
DURACION MEDIA VISITAS	0:05:48		
DURACION MEDIA PAGINAS	0:01:40		

2. Secciones (Nacional e Internacional)

	PAGINAS	%
HOME	755.589	22.58 %
RESTO	2.590.120	77.42 %

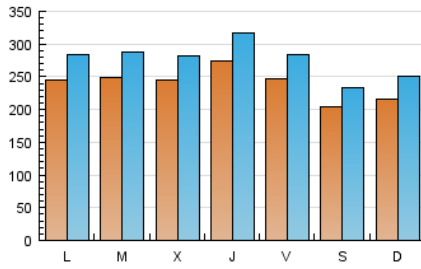
3. Por día del mes (Nacional e Internacional)

Día	N. únicos	Visitas	Páginas	Día	N. únicos	Visitas	Páginas	Día	N. únicos	Visitas	Páginas
1	21.203	24.488	105.744	11	22.655	26.167	90.214	21	26.444	30.554	111.595
2	21.896	25.485	107.471	12	20.760	23.951	88.878	22	24.193	27.359	123.018
3	26.491	30.573	109.211	13	21.543	24.629	103.280	23	26.963	31.001	172.093
4	23.581	27.090	93.956	14	25.368	28.774	135.704	24	26.256	30.451	141.639
5	22.908	26.282	90.363	15	20.102	23.084	99.332	25	25.227	29.107	112.929
6	28.121	32.145	113.361	16	17.963	21.030	99.433	26	27.333	31.381	152.716
7	24.340	27.909	94.513	17	22.259	25.916	97.330	27	30.425	35.067	156.687
8	18.123	20.875	80.815	18	28.294	32.636	117.395	28	22.971	26.456	111.859
9	19.413	22.686	88.038	19	27.150	31.120	108.768	29	17.999	20.744	93.024
10	23.325	26.955	90.470	20	29.840	34.757	144.913	30	21.691	24.758	110.960

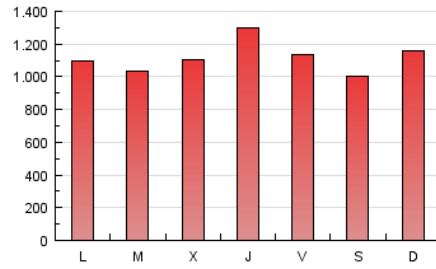
4. Gráficas (Nacional e Internacional)

4.1 Por día de la semana (promedio)

N. únicos / Visitas (x 100)

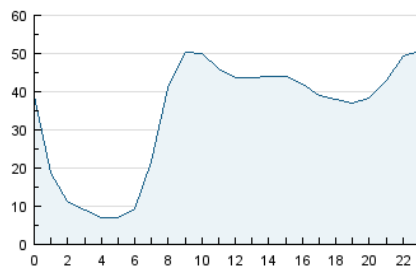


Páginas (x 100)

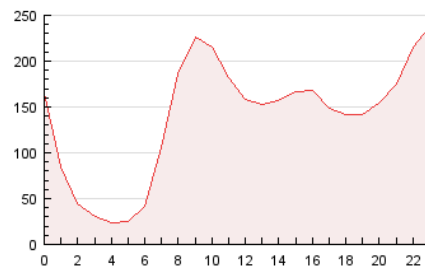


4.2 Por franja horaria (promedio)

Visitas (x 1000)

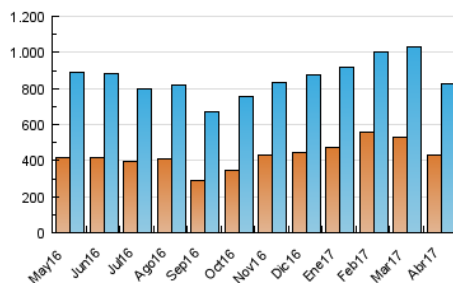


Páginas (x 1000)

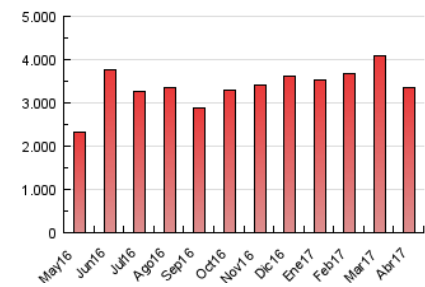


4.3 Por meses

N. únicos / Visitas (x 1000)



Páginas (x 1000)





INFORMACION Y CONTROL DE PUBLICACIONES, S.A.

Velázquez, 46, 1º Drcha - Tel. 91 435 00 32 Fax 91 435 96 05 - 28001 - MADRID
Entença, 218 Entr. 7 - Tel 93 439 24 18 Fax 93 419 25 34 - 08029 - BARCELONA

Anexo - Tráfico Nacional

Título: EL CORREO GALLEGO
URL Primaria: http://www.elcorreogallego.es
Editor: Editorial Compostela, S.A.
Domicilio: Preguntorio, 29
Ciudad: 15704 SANTIAGO DE COMPOSTELA
Teléfono: 981 54 37 00
Fax: 981 54 37 01
E-mail: publicidad@elcorreogallego.es
Clasificación: Noticias e Información
Sub-Clasificación: Noticias globales y actualidad



1. Cifras totales y promedios (Nacional)

MES - AÑO	NAVEGADORES UNICOS	VISITAS	PAGINAS
Abril - 2017	378.907	751.162	3.165.424
PROMEDIO DIARIO	21.607	25.039	105.514
PROMEDIO LUNES-VIERNES	22.932	26.573	107.152
PROMEDIO SABADO-DOMINGO	18.957	21.969	102.239
PAGINAS / VISITAS	4,21		
DURACION MEDIA VISITAS	0:05:43		
DURACION MEDIA PAGINAS	0:01:35		

2. Secciones (Nacional)

	PAGINAS	%
HOME	716.795	22.64 %
RESTO	2.448.629	77.36 %

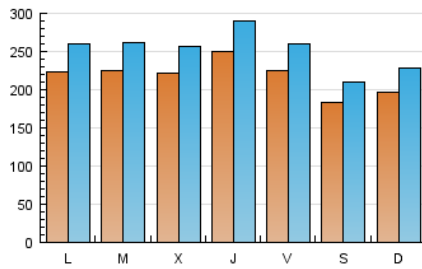
3. Por día del mes (Nacional)

Día	N. únicos	Visitas	Páginas	Día	N. únicos	Visitas	Páginas	Día	N. únicos	Visitas	Páginas
1	19.285	22.399	100.058	11	20.394	23.688	83.967	21	24.182	28.111	106.075
2	19.796	23.190	102.207	12	18.643	21.600	82.387	22	21.791	24.792	116.720
3	23.987	27.874	103.267	13	19.344	22.236	96.453	23	24.797	28.660	165.661
4	21.177	24.505	88.463	14	22.889	26.088	127.569	24	23.848	27.871	135.154
5	20.580	23.786	84.669	15	17.803	20.556	92.119	25	22.698	26.391	106.838
6	25.624	29.464	107.254	16	16.209	19.054	93.314	26	24.884	28.735	145.512
7	22.089	25.504	89.078	17	20.325	23.788	91.763	27	27.873	32.337	150.149
8	16.376	18.948	76.276	18	26.042	30.186	111.997	28	20.756	24.076	106.354
9	17.601	20.693	82.648	19	24.741	28.528	103.171	29	16.117	18.704	88.050
10	21.170	24.595	84.784	20	27.398	32.106	138.132	30	19.790	22.697	105.335

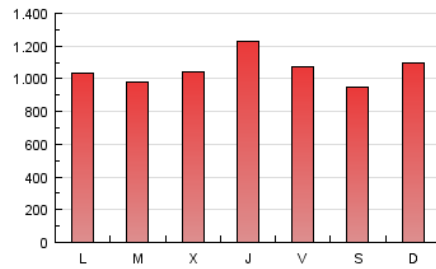
4. Gráficas (Nacional)

4.1 Por día de la semana (promedio)

N. únicos / Visitas (x 100)

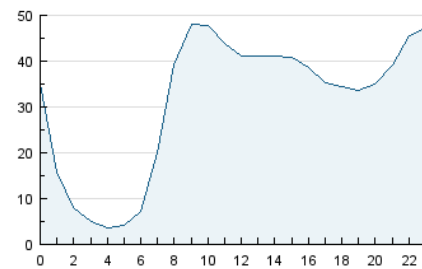


Páginas (x 100)

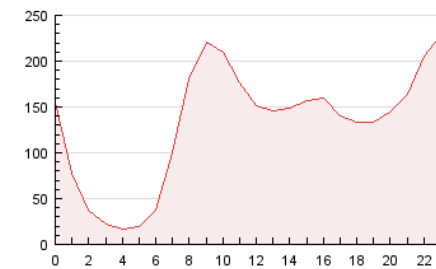


4.2 Por franja horaria (promedio)

Visitas (x 1000)

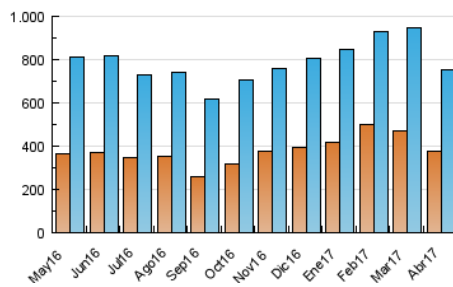


Páginas (x 1000)

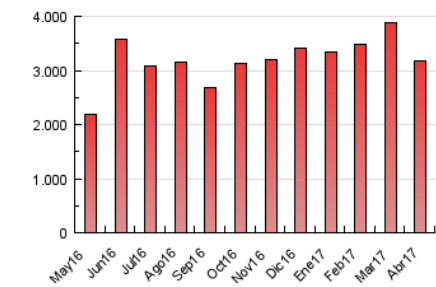


4.3 Por meses

N. únicos / Visitas (x 1000)



Páginas (x 1000)



5. Observaciones

Este Medio Electrónico de Comunicación ha sido medido por la herramienta Google Analytics de Google

6. Definiciones básicas (Para más información ver Normas Técnicas para el Control de los Medios Electrónicos de Comunicación)

Página Vista:

Conjunto de ficheros enviado a un usuario como resultado de una petición del mismo recibida por el servidor. Cuando la página está formada por varios marcos (frames), el conjunto de los mismos tendrá, a efectos de cómputo, la consideración de una página unitaria.

Visita:

Una secuencia ininterrumpida de páginas servidas a un usuario válido. Si dicho usuario no realiza peticiones de páginas en un periodo de tiempo (30 min) la siguiente petición constituirá el inicio de una nueva visita.

Navegador Único:

Total de combinaciones únicas de una dirección IP y un identificador adicional. Los medios pueden utilizar cookies o el Identificador de Alta de registro.

Duración Página Vista:

Tiempo acumulado en segundos de todas las páginas vistas (en visitas de dos o más páginas vistas), dividido por el número total de páginas vistas.

Duración Visita:

Tiempo en segundos de todas las visitas de dos o más páginas vistas, dividido por el número total de visitas de dos o más páginas vistas.

Tráfico nacional:

Audiencia/difusión correspondiente a España medida en base a los datos de las direcciones IP registradas por el sistema de medición.

7. Opinión

De OJDinteractiva, la división de INFORMACIÓN Y CONTROL DE PUBLICACIONES S.A.:

Hemos examinado la información facilitada por el editor del medio electrónico para el periodo que comprende la presente certificación.

Nuestro examen se ha realizado de acuerdo con las normas y procedimientos establecidos en las Normas Técnicas para el Control de los Medios Electrónicos de Comunicación.

En nuestra opinión, la presente acta presenta razonablemente la difusión/audiencia registrada por este medio electrónico.

ADVERTENCIA:

El trabajo de OJDinteractiva, la división de INFORMACIÓN Y CONTROL DE PUBLICACIONES S.A (INTROL) se limita a la realización de pruebas para la revisión de los datos de recuento suministrados por el editor con la finalidad de expresar una opinión sobre la razonabilidad de dichos datos de acuerdo con las Normas Técnicas para el control de los MEC.

Por tanto, INTROL no acepta responsabilidad alguna por las inexactitudes o errores que puedan existir en los datos de recuento. Tampoco acepta ninguna responsabilidad por la falsedad en los datos de recuento recibidos del editor, ni por otros datos de medición que no están incluidos en el análisis.

Mayo - 2017

OJDinteractiva