

INFORMACION Y CONTROL DE PUBLICACIONES, S.A.



Albasanz, 16 - 3 planta - Tel. 91 435 00 32 Fax 91 435 96 05 - 28037 MADRID
Entença, 218 Entr. 7 - Tel 93 439 24 18 Fax 93 419 25 34 - 08029 BARCELONA



Título: EL CORREO GALLEGO
URL Primaria: http://www.elcorreogallego.es
Editor: Editorial Compostela, S.A.
Domicilio: Preguntorio, 29
Ciudad: 15704 SANTIAGO DE COMPOSTELA
Teléfono: 981 54 37 00
Fax: 981 54 37 01
E-mail: publicidad@elcorreogallego.es
Clasificación: Noticias e Información
Sub-Clasificación: Noticias globales y actualidad



1. Cifras totales y promedios (Nacional e Internacional)

MES - AÑO	NAVEGADORES UNICOS	VISITAS	PAGINAS
Marzo - 2014	482.079	1.004.289	3.267.750
PROMEDIO DIARIO	27.238	32.396	105.411
PROMEDIO LUNES-VIERNES	30.072	35.790	116.895
PROMEDIO SABADO-DOMINGO	21.288	25.270	81.295
PAGINAS / VISITAS	3,25		
DURACION MEDIA VISITAS	0:12:01		
DURACION MEDIA PAGINAS	0:04:30		

2. Secciones (Nacional e Internacional)

	PAGINAS	%
HOME	890.353	27.25 %
RESTO	2.377.397	72.75 %

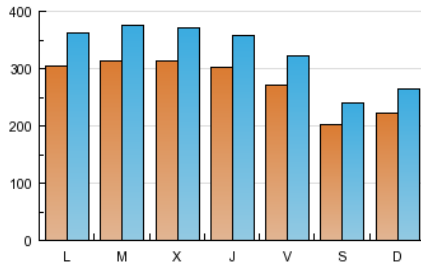
3. Por día del mes (Nacional e Internacional)

Día	N. únicos	Visitas	Páginas	Día	N. únicos	Visitas	Páginas	Día	N. únicos	Visitas	Páginas
1	22.252	26.571	95.484	11	33.763	41.018	145.867	21	28.104	33.586	100.034
2	23.636	28.513	99.084	12	33.343	39.728	149.582	22	21.924	26.062	81.325
3	31.609	38.292	136.482	13	30.152	35.577	99.645	23	22.863	27.179	84.824
4	31.567	38.339	140.368	14	27.883	33.005	91.278	24	29.488	34.805	113.891
5	30.242	36.612	212.406	15	19.605	23.037	64.682	25	30.331	35.762	109.000
6	27.479	32.709	112.578	16	20.832	24.675	78.133	26	31.374	36.942	96.259
7	25.621	30.402	91.876	17	30.428	35.813	99.053	27	33.726	40.188	128.778
8	18.805	22.203	67.937	18	29.359	34.836	101.868	28	26.799	31.967	98.210
9	21.921	26.157	104.399	19	30.050	35.093	97.873	29	18.893	22.164	60.963
10	31.215	37.408	146.955	20	29.537	34.765	90.686	30	22.150	26.134	76.122
								31	29.435	34.747	92.108

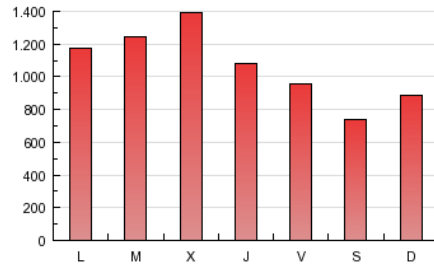
4. Gráficas (Nacional e Internacional)

4.1 Por día de la semana (promedio)

N. únicos / Visitas (x 100)

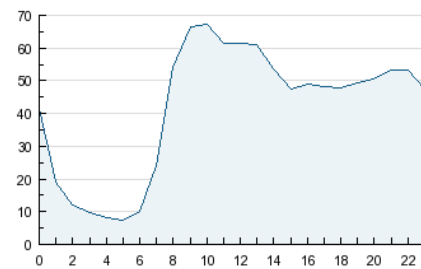


Páginas (x 100)

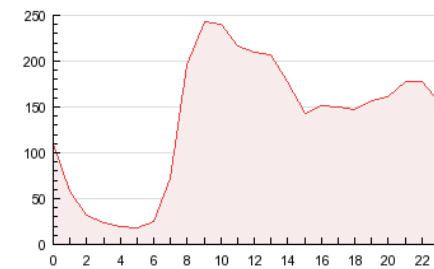


4.2 Por franja horaria (promedio)

Visitas (x 1000)

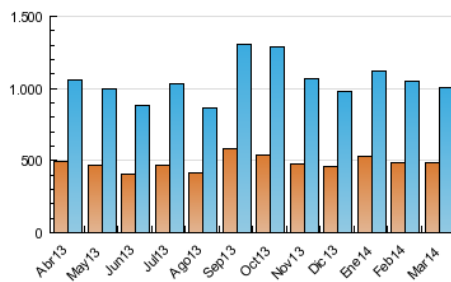


Páginas (x 1000)

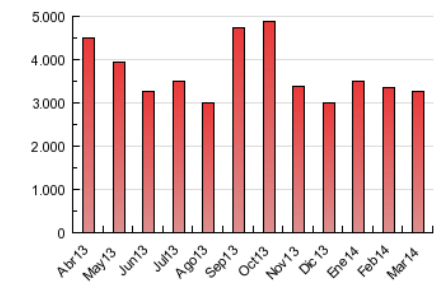


4.3 Por meses

N. únicos / Visitas (x 1000)



Páginas (x 1000)



INFORMACION Y CONTROL DE PUBLICACIONES, S.A.



Albasanz, 16 - 3 planta - Tel. 91 435 00 32 Fax 91 435 96 05 - 28037 MADRID
Entença, 218 Entr. 7 - Tel 93 439 24 18 Fax 93 419 25 34 - 08029 BARCELONA



Anexo - Tráfico Nacional

Título: EL CORREO GALLEGO
URL Primaria: http://www.elcorreogallego.es
Editor: Editorial Compostela, S.A.
Domicilio: Preguntorio, 29
Ciudad: 15704 SANTIAGO DE COMPOSTELA
Teléfono: 981 54 37 00
Fax: 981 54 37 01
E-mail: publicidad@elcorreogallego.es
Clasificación: Noticias e Información
Sub-Clasificación: Noticias globales y actualidad



1. Cifras totales y promedios (Nacional)

MES - AÑO	NAVEGADORES UNICOS	VISITAS	PAGINAS
Marzo - 2014	411.981	900.697	3.044.333
PROMEDIO DIARIO	24.206	29.055	98.204
PROMEDIO LUNES-VIERNES	26.826	32.229	109.383
PROMEDIO SABADO-DOMINGO	18.702	22.389	74.728
PAGINAS / VISITAS	3,38		
DURACION MEDIA VISITAS	0:12:01		
DURACION MEDIA PAGINAS	0:04:18		

2. Secciones (Nacional)

	PAGINAS	%
HOME	839.708	27.58 %
RESTO	2.204.625	72.42 %

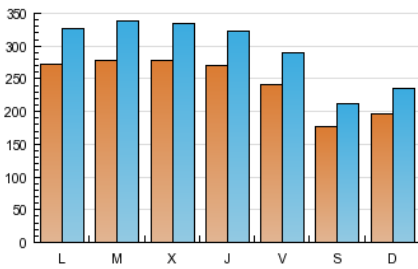
3. Por día del mes (Nacional)

Día	N. únicos	Visitas	Páginas	Día	N. únicos	Visitas	Páginas	Día	N. únicos	Visitas	Páginas
1	19.580	23.634	88.633	11	30.156	37.078	137.281	21	25.044	30.211	92.540
2	20.884	25.411	91.822	12	29.788	35.858	141.045	22	19.302	23.154	74.914
3	28.288	34.622	128.349	13	26.779	31.907	92.528	23	20.163	24.125	78.331
4	28.251	34.669	132.301	14	24.784	29.604	84.398	24	26.392	31.389	106.417
5	27.144	33.221	204.092	15	16.935	20.045	58.147	25	27.124	32.270	101.392
6	24.465	29.380	105.624	16	18.138	21.693	70.843	26	28.001	33.267	89.285
7	22.708	27.168	85.249	17	27.124	32.193	91.755	27	30.228	36.360	120.746
8	16.378	19.498	61.628	18	26.007	31.197	94.582	28	24.033	28.882	91.889
9	19.370	23.328	98.024	19	26.555	31.282	89.961	29	16.689	19.714	55.330
10	27.962	33.808	138.631	20	26.266	31.203	83.828	30	19.585	23.289	69.611
								31	26.253	31.237	85.157

4. Gráficas (Nacional)

4.1 Por día de la semana (promedio)

N. únicos / Visitas (x 100)

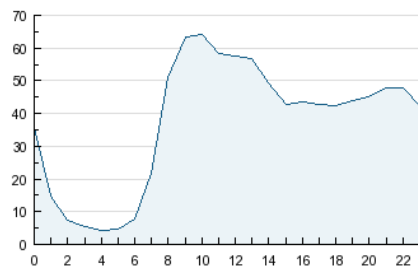


Páginas (x 100)

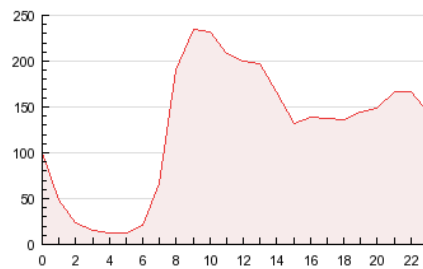


4.2 Por franja horaria (promedio)

Visitas (x 1000)

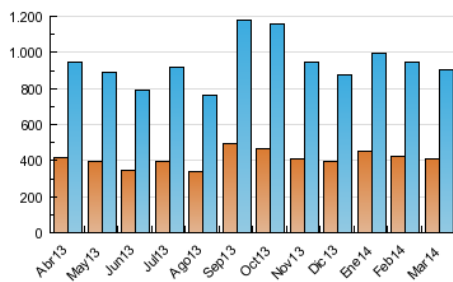


Páginas (x 1000)

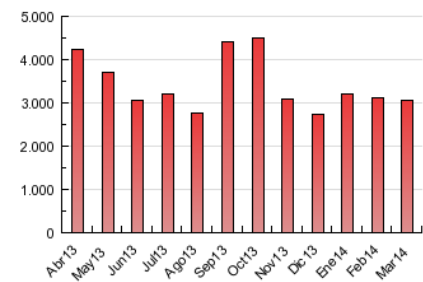


4.3 Por meses

N. únicos / Visitas (x 1000)



Páginas (x 1000)



5. Observaciones

Este Medio Electrónico de Comunicación ha sido medido por la herramienta Google Analytics de Google

6. Definiciones básicas (Para más información ver Normas Técnicas para el Control de los Medios Electrónicos de Comunicación)

Página Vista:

Conjunto de ficheros enviado a un usuario como resultado de una petición del mismo recibida por el servidor. Cuando la página está formada por varios marcos (frames), el conjunto de los mismos tendrá, a efectos de cómputo, la consideración de una página unitaria.

Visita:

Una secuencia ininterrumpida de páginas servidas a un usuario válido. Si dicho usuario no realiza peticiones de páginas en un periodo de tiempo (30 min) la siguiente petición constituirá el inicio de una nueva visita.

Navegador Único:

Total de combinaciones únicas de una dirección IP y un identificador adicional. Los medios pueden utilizar cookies o el Identificador de Alta de registro.

Duración Página Vista:

Tiempo acumulado en segundos de todas las páginas vistas (en visitas de dos o más páginas vistas), dividido por el número total de páginas vistas.

Duración Visita:

Tiempo en segundos de todas las visitas de dos o más páginas vistas, dividido por el número total de visitas de dos o más páginas vistas.

Tráfico nacional:

Audiencia/difusión correspondiente a España medida en base a los datos de las direcciones IP registradas por el sistema de medición.

7. Opinión

De OJDinteractiva, la división de INFORMACIÓN Y CONTROL DE PUBLICACIONES S.A.:

Hemos examinado la información facilitada por el editor del medio electrónico para el periodo que comprende la presente certificación.

Nuestro examen se ha realizado de acuerdo con las normas y procedimientos establecidos en las Normas Técnicas para el Control de los Medios Electrónicos de Comunicación.

En nuestra opinión, la presente acta presenta razonablemente la difusión/audiencia registrada por este medio electrónico.

ADVERTENCIA:

El trabajo de OJDinteractiva, la división de INFORMACIÓN Y CONTROL DE PUBLICACIONES S.A (INTROL) se limita a la realización de pruebas para la revisión de los datos de recuento suministrados por el editor con la finalidad de expresar una opinión sobre la razonabilidad de dichos datos de acuerdo con las Normas Técnicas para el control de los MEC.

Por tanto, INTROL no acepta responsabilidad alguna por las inexactitudes o errores que puedan existir en los datos de recuento. Tampoco acepta ninguna responsabilidad por la falsedad en los datos de recuento recibidos del editor, ni por otros datos de medición que no están incluidos en el análisis.

Abril - 2014

OJDinteractiva