



## INFORMACION Y CONTROL DE PUBLICACIONES, S.A.

Velázquez, 46, 1º Drcha - Tel. 91 435 00 32 Fax 91 435 96 05 - 28001 - MADRID  
 Entença, 218 Entr. 7 - Tel 93 439 24 18 Fax 93 419 25 34 - 08029 - BARCELONA

**Título:** EL CORREO GALLEGO  
**URL Primaria:** http://www.elcorreogallego.es  
**Editor:** Editorial Compostela, S.A.  
**Domicilio:** Preguntorio, 29  
**Ciudad:** 15704 SANTIAGO DE COMPOSTELA  
**Teléfono:** 981 54 37 00  
**Fax:** 981 54 37 01  
**E-mail:** publicidad@elcorreogallego.es  
**Clasificación:** Noticias e Información  
**Sub-Clasificación:** Noticias globales y actualidad



### 1. Cifras totales y promedios (Nacional e Internacional)

MES - AÑO	NAVEGADORES UNICOS	VISITAS	PAGINAS
Febrero - 2017	556.568	1.004.895	3.673.895
<b>PROMEDIO DIARIO</b>	<b>31.265</b>	<b>35.889</b>	<b>131.211</b>
<b>PROMEDIO LUNES-VIERNES</b>	<b>33.275</b>	<b>38.123</b>	<b>131.517</b>
<b>PROMEDIO SABADO-DOMINGO</b>	<b>26.238</b>	<b>30.305</b>	<b>130.445</b>
<b>PAGINAS / VISITAS</b>	<b>3,66</b>		
<b>DURACION MEDIA VISITAS</b>	<b>0:05:15</b>		
<b>DURACION MEDIA PAGINAS</b>	<b>0:01:45</b>		

### 2. Secciones (Nacional e Internacional)

	PAGINAS	%
<b>HOME</b>	823.763	22.42 %
<b>RESTO</b>	2.850.132	77.58 %

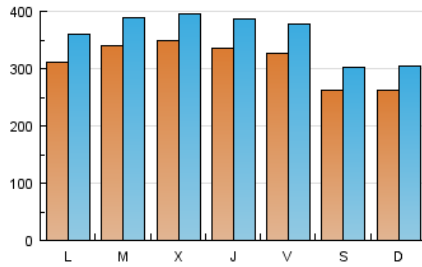
### 3. Por día del mes (Nacional e Internacional)

Día	N. únicos	Visitas	Páginas	Día	N. únicos	Visitas	Páginas	Día	N. únicos	Visitas	Páginas
1	37.795	42.172	128.585	11	32.589	36.665	135.720	21	30.403	34.436	115.379
2	35.804	40.661	130.586	12	32.954	37.756	156.490	22	31.989	36.827	121.694
3	40.169	46.128	163.461	13	32.035	37.389	133.241	23	31.196	36.301	121.675
4	33.592	38.929	166.763	14	26.383	30.860	113.378	24	26.594	30.909	124.253
5	29.134	33.726	141.254	15	26.304	30.961	106.691	25	19.913	23.142	116.154
6	37.149	42.423	137.348	16	25.032	28.880	100.065	26	23.223	27.248	131.528
7	52.859	58.300	164.299	17	26.344	30.498	111.748	27	26.208	30.512	127.384
8	43.658	48.257	137.404	18	19.025	22.222	93.686	28	26.781	31.660	146.073
9	42.061	48.457	165.404	19	19.472	22.754	101.965				
10	37.463	43.236	159.461	20	29.281	33.586	122.206				

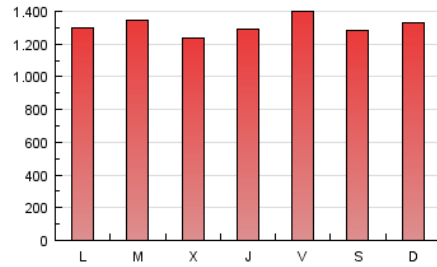
4. Gráficas (Nacional e Internacional)

4.1 Por día de la semana (promedio)

N. únicos / Visitas (x 100)

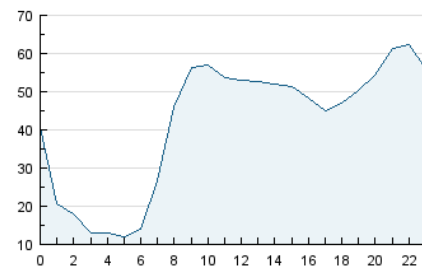


Páginas (x 100)

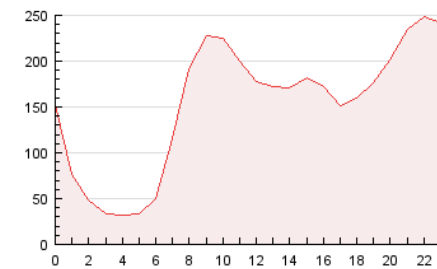


4.2 Por franja horaria (promedio)

Visitas (x 1000)

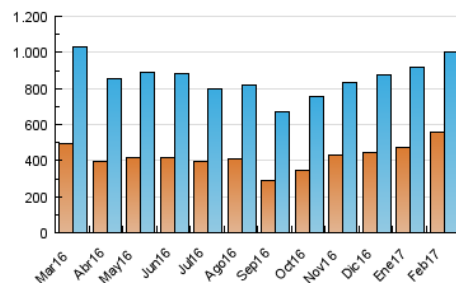


Páginas (x 1000)

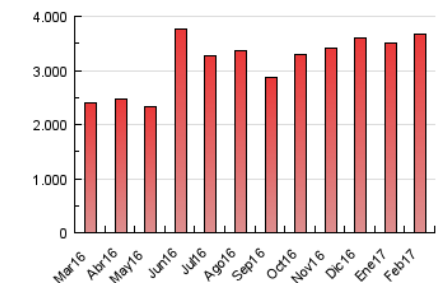


4.3 Por meses

N. únicos / Visitas (x 1000)



Páginas (x 1000)





## INFORMACION Y CONTROL DE PUBLICACIONES, S.A.

Velázquez, 46, 1º Drcha - Tel. 91 435 00 32 Fax 91 435 96 05 - 28001 - MADRID  
Entença, 218 Entr. 7 - Tel 93 439 24 18 Fax 93 419 25 34 - 08029 - BARCELONA

### Anexo - Tráfico Nacional

**Título:** EL CORREO GALLEGO  
**URL Primaria:** http://www.elcorreogallego.es  
**Editor:** Editorial Compostela, S.A.  
**Domicilio:** Preguntorio, 29  
**Ciudad:** 15704 SANTIAGO DE COMPOSTELA  
**Teléfono:** 981 54 37 00  
**Fax:** 981 54 37 01  
**E-mail:** publicidad@elcorreogallego.es  
**Clasificación:** Noticias e Información  
**Sub-Clasificación:** Noticias globales y actualidad



#### 1. Cifras totales y promedios (Nacional)

MES - AÑO	NAVEGADORES UNICOS	VISITAS	PAGINAS
Febrero - 2017	502.784	932.046	3.481.234
<b>PROMEDIO DIARIO</b>	<b>28.877</b>	<b>33.287</b>	<b>124.330</b>
<b>PROMEDIO LUNES-VIERNES</b>	<b>30.769</b>	<b>35.396</b>	<b>124.630</b>
<b>PROMEDIO SABADO-DOMINGO</b>	<b>24.147</b>	<b>28.016</b>	<b>123.580</b>
<b>PAGINAS / VISITAS</b>	<b>3,74</b>		
<b>DURACION MEDIA VISITAS</b>	<b>0:05:07</b>		
<b>DURACION MEDIA PAGINAS</b>	<b>0:01:41</b>		

#### 2. Secciones (Nacional)

	PAGINAS	%
<b>HOME</b>	784.631	22.54 %
<b>RESTO</b>	2.696.603	77.46 %

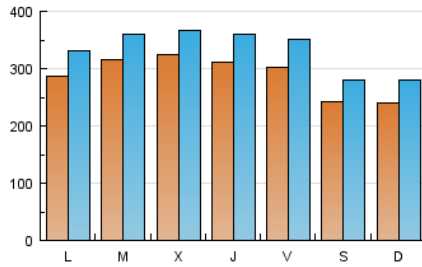
#### 3. Por día del mes (Nacional)

Día	N. únicos	Visitas	Páginas	Día	N. únicos	Visitas	Páginas	Día	N. únicos	Visitas	Páginas
1	35.226	39.371	122.533	11	30.353	34.212	128.992	21	27.762	31.586	108.830
2	33.496	38.142	124.424	12	30.577	35.160	147.246	22	29.168	33.765	114.924
3	37.765	43.519	155.617	13	29.413	34.566	125.072	23	28.675	33.556	114.770
4	31.466	36.575	158.646	14	24.198	28.476	107.737	24	24.386	28.490	117.753
5	26.906	31.317	133.620	15	24.022	28.458	101.020	25	17.939	20.978	110.386
6	34.606	39.621	130.161	16	22.935	26.586	94.517	26	21.132	24.965	125.095
7	49.599	54.825	156.080	17	24.150	28.102	105.336	27	23.507	27.601	119.121
8	41.024	45.367	130.651	18	17.176	20.203	88.421	28	24.348	29.037	139.618
9	39.245	45.399	157.154	19	17.624	20.718	96.234				
10	34.955	40.451	151.441	20	26.892	31.000	115.835				

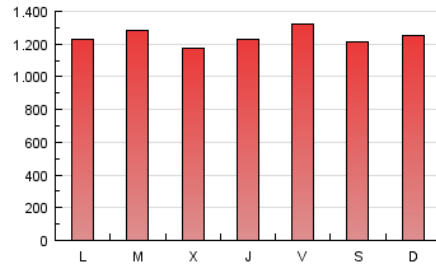
4. Gráficas (Nacional)

4.1 Por día de la semana (promedio)

N. únicos / Visitas (x 100)



Páginas (x 100)

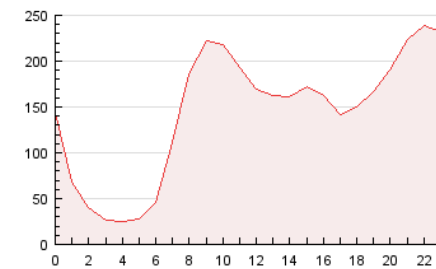


4.2 Por franja horaria (promedio)

Visitas (x 1000)

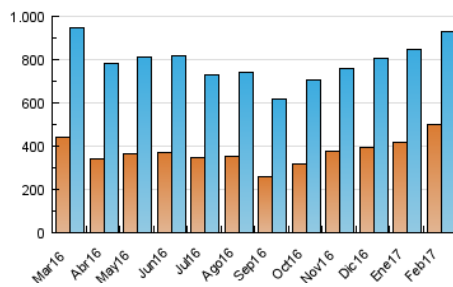


Páginas (x 1000)

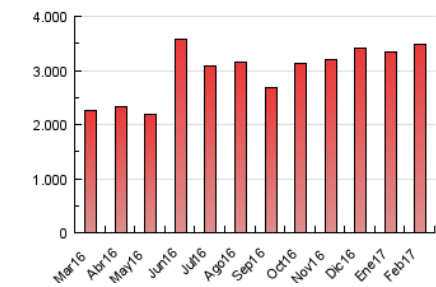


4.3 Por meses

N. únicos / Visitas (x 1000)



Páginas (x 1000)



## 5. Observaciones

Este Medio Electrónico de Comunicación ha sido medido por la herramienta Google Analytics de Google

## 6. Definiciones básicas (Para más información ver Normas Técnicas para el Control de los Medios Electrónicos de Comunicación)

### Página Vista:

Conjunto de ficheros enviado a un usuario como resultado de una petición del mismo recibida por el servidor. Cuando la página está formada por varios marcos (frames), el conjunto de los mismos tendrá, a efectos de cómputo, la consideración de una página unitaria.

### Visita:

Una secuencia ininterrumpida de páginas servidas a un usuario válido. Si dicho usuario no realiza peticiones de páginas en un periodo de tiempo (30 min) la siguiente petición constituirá el inicio de una nueva visita.

### Navegador Único:

Total de combinaciones únicas de una dirección IP y un identificador adicional. Los medios pueden utilizar cookies o el Identificador de Alta de registro.

### Duración Página Vista:

Tiempo acumulado en segundos de todas las páginas vistas (en visitas de dos o más páginas vistas), dividido por el número total de páginas vistas.

### Duración Visita:

Tiempo en segundos de todas las visitas de dos o más páginas vistas, dividido por el número total de visitas de dos o más páginas vistas.

### Tráfico nacional:

Audiencia/difusión correspondiente a España medida en base a los datos de las direcciones IP registradas por el sistema de medición.

## 7. Opinión

De OJDinteractiva, la división de INFORMACIÓN Y CONTROL DE PUBLICACIONES S.A.:

Hemos examinado la información facilitada por el editor del medio electrónico para el periodo que comprende la presente certificación.

Nuestro examen se ha realizado de acuerdo con las normas y procedimientos establecidos en las Normas Técnicas para el Control de los Medios Electrónicos de Comunicación.

En nuestra opinión, la presente acta presenta razonablemente la difusión/audiencia registrada por este medio electrónico.

### ADVERTENCIA:

El trabajo de OJDinteractiva, la división de INFORMACIÓN Y CONTROL DE PUBLICACIONES S.A (INTROL) se limita a la realización de pruebas para la revisión de los datos de recuento suministrados por el editor con la finalidad de expresar una opinión sobre la razonabilidad de dichos datos de acuerdo con las Normas Técnicas para el control de los MEC.

Por tanto, INTROL no acepta responsabilidad alguna por las inexactitudes o errores que puedan existir en los datos de recuento. Tampoco acepta ninguna responsabilidad por la falsedad en los datos de recuento recibidos del editor, ni por otros datos de medición que no están incluidos en el análisis.

Marzo - 2017

OJDinteractiva