



## INFORMACION Y CONTROL DE PUBLICACIONES, S.A.

Velázquez, 46, 1º Drcha - Tel. 91 435 00 32 Fax 91 435 96 05 - 28001 - MADRID  
 Entença, 218 Entr. 7 - Tel 93 439 24 18 Fax 93 419 25 34 - 08029 - BARCELONA

**Título:** EL CORREO GALLEGO  
**URL Primaria:** http://www.elcorreogallego.es  
**Editor:** Editorial Compostela, S.A.  
**Domicilio:** Preguntorio, 29  
**Ciudad:** 15704 SANTIAGO DE COMPOSTELA  
**Teléfono:** 981 54 37 00  
**Fax:** 981 54 37 01  
**E-mail:** publicidad@elcorreogallego.es  
**Clasificación:** Noticias e Información  
**Sub-Clasificación:** Noticias globales y actualidad



### 1. Cifras totales y promedios (Nacional e Internacional)

MES - AÑO	NAVEGADORES UNICOS	VISITAS	PAGINAS
Enero - 2017	470.363	919.029	3.517.551
<b>PROMEDIO DIARIO</b>	<b>25.655</b>	<b>29.646</b>	<b>113.469</b>
<b>PROMEDIO LUNES-VIERNES</b>	26.831	30.951	114.134
<b>PROMEDIO SABADO-DOMINGO</b>	22.780	26.456	111.844
<b>PAGINAS / VISITAS</b>	3,83		
<b>DURACION MEDIA VISITAS</b>	0:05:43		
<b>DURACION MEDIA PAGINAS</b>	0:01:48		

### 2. Secciones (Nacional e Internacional)

	PAGINAS	%
<b>HOME</b>	847.304	24.09 %
<b>RESTO</b>	2.670.247	75.91 %

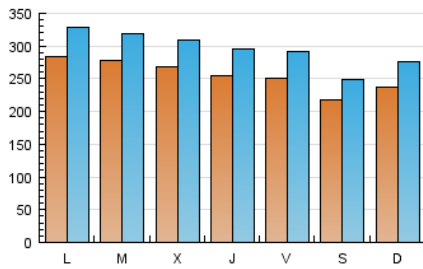
### 3. Por día del mes (Nacional e Internacional)

Día	N. únicos	Visitas	Páginas	Día	N. únicos	Visitas	Páginas	Día	N. únicos	Visitas	Páginas
1	15.342	18.947	91.704	11	31.717	36.084	122.897	21	24.230	27.758	114.255
2	19.965	23.533	99.157	12	29.492	33.800	115.749	22	26.999	31.350	128.998
3	30.091	33.854	116.959	13	28.520	32.832	114.312	23	26.654	30.768	109.706
4	22.103	25.490	94.226	14	20.071	23.096	91.543	24	24.484	28.327	104.894
5	20.693	24.140	93.139	15	24.390	28.376	114.996	25	27.602	32.022	114.109
6	19.139	22.685	111.605	16	25.314	29.366	107.650	26	26.460	30.696	140.090
7	18.428	21.586	103.612	17	26.909	31.706	133.119	27	24.917	28.675	109.504
8	20.567	23.988	109.913	18	26.051	30.008	111.305	28	24.006	27.478	106.190
9	24.994	28.692	101.656	19	25.242	29.365	105.525	29	30.984	35.522	145.383
10	24.232	27.902	103.529	20	27.756	32.187	115.922	30	45.029	51.558	167.614
								31	32.918	37.238	118.290

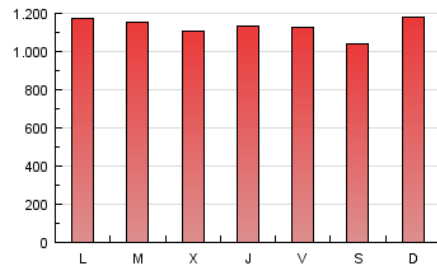
4. Gráficas (Nacional e Internacional)

4.1 Por día de la semana (promedio)

N. únicos / Visitas (x 100)

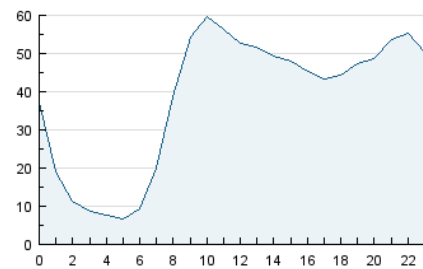


Páginas (x 100)

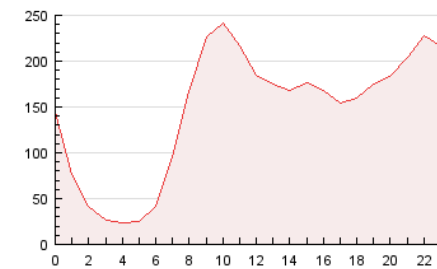


4.2 Por franja horaria (promedio)

Visitas (x 1000)

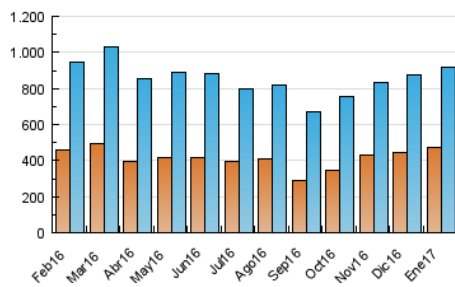


Páginas (x 1000)

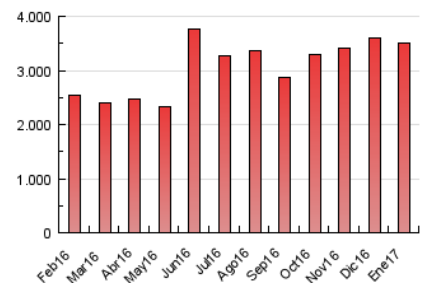


4.3 Por meses

N. únicos / Visitas (x 1000)



Páginas (x 1000)





## INFORMACION Y CONTROL DE PUBLICACIONES, S.A.

Velázquez, 46, 1ª Drcha - Tel. 91 435 00 32 Fax 91 435 96 05 - 28001 - MADRID  
Entença, 218 Entr. 7 - Tel 93 439 24 18 Fax 93 419 25 34 - 08029 - BARCELONA

### Anexo - Tráfico Nacional

**Título:** EL CORREO GALLEGO  
**URL Primaria:** http://www.elcorreogallego.es  
**Editor:** Editorial Compostela, S.A.  
**Domicilio:** Preguntorio, 29  
**Ciudad:** 15704 SANTIAGO DE COMPOSTELA  
**Teléfono:** 981 54 37 00  
**Fax:** 981 54 37 01  
**E-mail:** publicidad@elcorreogallego.es  
**Clasificación:** Noticias e Información  
**Sub-Clasificación:** Noticias globales y actualidad



#### 1. Cifras totales y promedios (Nacional)

MES - AÑO	NAVEGADORES UNICOS	VISITAS	PAGINAS
Enero - 2017	418.504	847.335	3.331.772
<b>PROMEDIO DIARIO</b>	<b>23.542</b>	<b>27.333</b>	<b>107.477</b>
<b>PROMEDIO LUNES-VIERNES</b>	<b>24.598</b>	<b>28.510</b>	<b>108.020</b>
<b>PROMEDIO SABADO-DOMINGO</b>	<b>20.960</b>	<b>24.457</b>	<b>106.147</b>
<b>PAGINAS / VISITAS</b>	<b>3,93</b>		
<b>DURACION MEDIA VISITAS</b>	<b>0:05:39</b>		
<b>DURACION MEDIA PAGINAS</b>	<b>0:01:44</b>		

#### 2. Secciones (Nacional)

	PAGINAS	%
<b>HOME</b>	807.437	24.23 %
<b>RESTO</b>	2.524.335	75.77 %

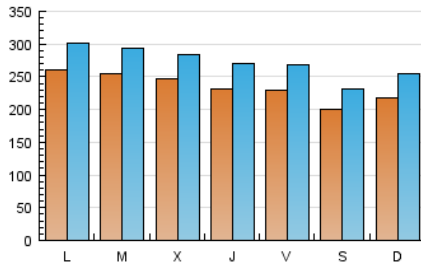
#### 3. Por día del mes (Nacional)

Día	N. únicos	Visitas	Páginas	Día	N. únicos	Visitas	Páginas	Día	N. únicos	Visitas	Páginas
1	14.181	17.638	87.356	11	29.133	33.279	116.562	21	22.433	25.777	108.501
2	18.289	21.655	93.715	12	27.090	31.156	109.762	22	25.120	29.274	123.541
3	28.082	31.684	111.759	13	26.386	30.487	108.764	23	24.372	28.286	103.660
4	20.293	23.507	89.578	14	18.439	21.291	86.794	24	22.271	25.917	99.131
5	18.981	22.249	88.043	15	22.460	26.261	109.040	25	25.127	29.341	107.373
6	17.511	20.895	106.547	16	23.109	26.955	101.685	26	23.926	27.925	131.132
7	16.951	19.937	98.394	17	24.663	29.254	127.011	27	22.520	26.056	101.565
8	18.188	21.427	103.359	18	23.882	27.644	105.259	28	22.237	25.536	100.602
9	22.611	26.070	95.793	19	22.938	26.850	99.712	29	28.634	32.976	137.736
10	22.132	25.597	98.089	20	25.595	29.819	109.865	30	41.852	48.118	159.740
								31	30.391	34.474	111.704

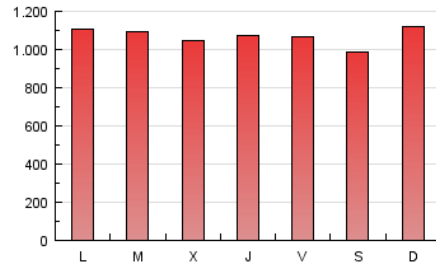
#### 4. Gráficas (Nacional)

##### 4.1 Por día de la semana (promedio)

N. únicos / Visitas (x 100)

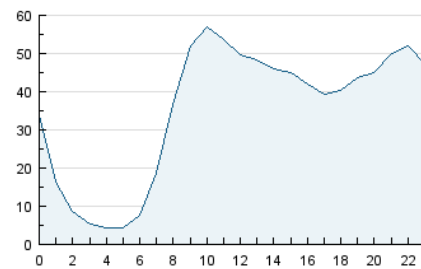


Páginas (x 100)

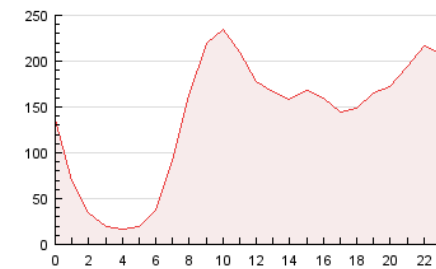


##### 4.2 Por franja horaria (promedio)

Visitas (x 1000)

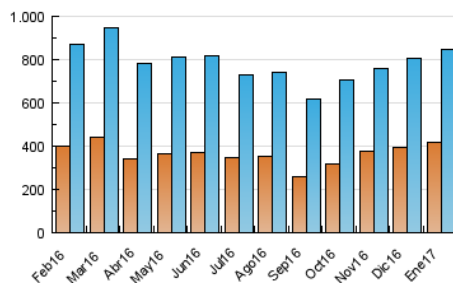


Páginas (x 1000)

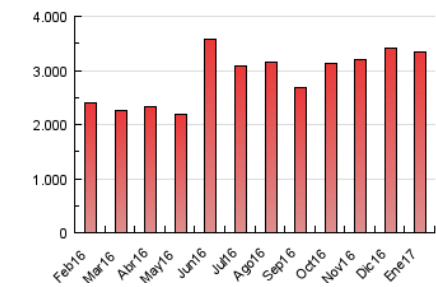


##### 4.3 Por meses

N. únicos / Visitas (x 1000)



Páginas (x 1000)



## 5. Observaciones

Este Medio Electrónico de Comunicación ha sido medido por la herramienta Google Analytics de Google

## 6. Definiciones básicas (Para más información ver Normas Técnicas para el Control de los Medios Electrónicos de Comunicación)

### Página Vista:

Conjunto de ficheros enviado a un usuario como resultado de una petición del mismo recibida por el servidor. Cuando la página está formada por varios marcos (frames), el conjunto de los mismos tendrá, a efectos de cómputo, la consideración de una página unitaria.

### Visita:

Una secuencia ininterrumpida de páginas servidas a un usuario válido. Si dicho usuario no realiza peticiones de páginas en un periodo de tiempo (30 min) la siguiente petición constituirá el inicio de una nueva visita.

### Navegador Único:

Total de combinaciones únicas de una dirección IP y un identificador adicional. Los medios pueden utilizar cookies o el Identificador de Alta de registro.

### Duración Página Vista:

Tiempo acumulado en segundos de todas las páginas vistas (en visitas de dos o más páginas vistas), dividido por el número total de páginas vistas.

### Duración Visita:

Tiempo en segundos de todas las visitas de dos o más páginas vistas, dividido por el número total de visitas de dos o más páginas vistas.

### Tráfico nacional:

Audiencia/difusión correspondiente a España medida en base a los datos de las direcciones IP registradas por el sistema de medición.

## 7. Opinión

De OJDinteractiva, la división de INFORMACIÓN Y CONTROL DE PUBLICACIONES S.A.:

Hemos examinado la información facilitada por el editor del medio electrónico para el periodo que comprende la presente certificación.

Nuestro examen se ha realizado de acuerdo con las normas y procedimientos establecidos en las Normas Técnicas para el Control de los Medios Electrónicos de Comunicación.

En nuestra opinión, la presente acta presenta razonablemente la difusión/audiencia registrada por este medio electrónico.

### ADVERTENCIA:

El trabajo de OJDinteractiva, la división de INFORMACIÓN Y CONTROL DE PUBLICACIONES S.A (INTROL) se limita a la realización de pruebas para la revisión de los datos de recuento suministrados por el editor con la finalidad de expresar una opinión sobre la razonabilidad de dichos datos de acuerdo con las Normas Técnicas para el control de los MEC.

Por tanto, INTROL no acepta responsabilidad alguna por las inexactitudes o errores que puedan existir en los datos de recuento. Tampoco acepta ninguna responsabilidad por la falsedad en los datos de recuento recibidos del editor, ni por otros datos de medición que no están incluidos en el análisis.

Febrero - 2017

OJDinteractiva